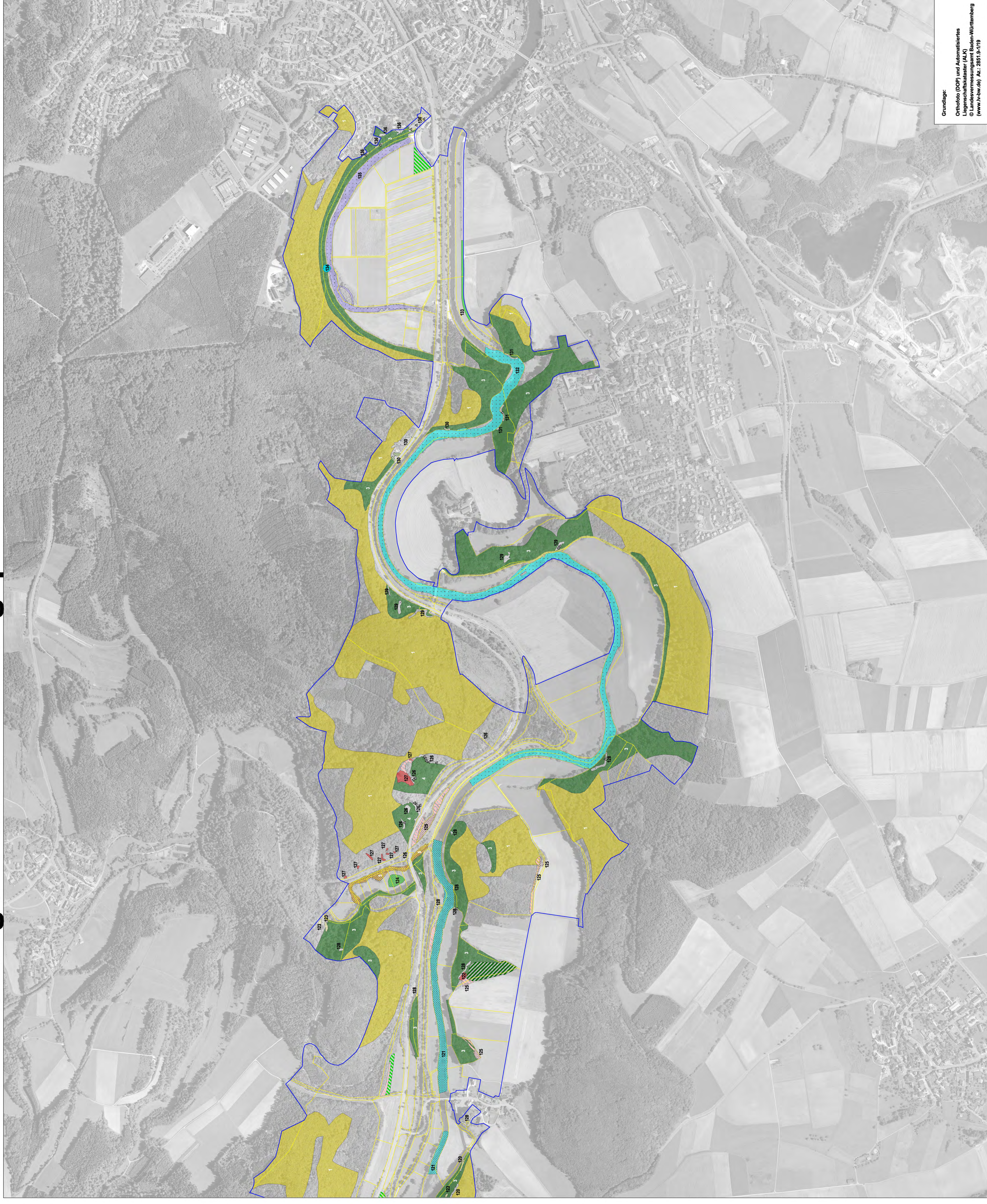


Natura 2000-Pflege- und Entwicklungsplan



Lebensraumtypen der FFH-Richtlinie

Bestand und Ziele

Lebensraumtypen (LRT) der FFH-Richtlinie (Bestand)

- 3150: Natürliche nährstoffreiche Seen
- 3260: Fließgewässer mit flutender Wasservegetation (Alle Bestände des LRT «Schlammige Flussufer mit Pionervegetation» [3270] und einige des LRT 6430 sind als Nebenbogen beim LRT 3260 erfasst und nicht dargestellt.)
- 6212: Submediterrane Halbrockerrasen (Bei der Erfassungseinheit Nr. 115 ist nur der Haupt-LRT dargestellt. Es handelt sich dort um einen Komplex aus den LRT «Kalk-Plonierasen» [6110*], «Subalpine und alpine Kalkrasen» [6170], 6212, 6213, 8160* und 8210.)
- 6213: Trockenrasen
- 6510: Magere Flachland-Mähwiesen
- 8160*: Kalkschutthalden (Einige Bestände des LRT «Felsenkirschengebüsche» [40AC*] sind als Nebenbogen erfasst und nicht dargestellt.)
- 8210: Kalkfelsen mit Feisspaltenvegetation (Dargestellt ist nur der Haupt-LRT; in der Regel handelt es sich um einen Komplex aus den LRT 6210, 6213 und 6110* teilweise auch mit den LRT 40A0*, 6170, 6212 und 6160*.)
- 9130: Waldmeister-Buchenwald
- 9180*: Schlucht- und Hangmischwälder
- 91E0*: Auenwälder mit Eife, Esche, Weide
- 91U0: Steppen-Kiefernwälder
- 7220*: Kalkturkquellen
- 8310: Höhlen und Balmen

Folgende LRT sind nicht dargestellt, da sie wegen ihrer Kleinflächigkeit immer als Nebenbogen bei einem anderen LRT (s.o.) erfasst sind:
LRT 3270, 40A0*, 6110* und 6170.

Erhaltungsziele

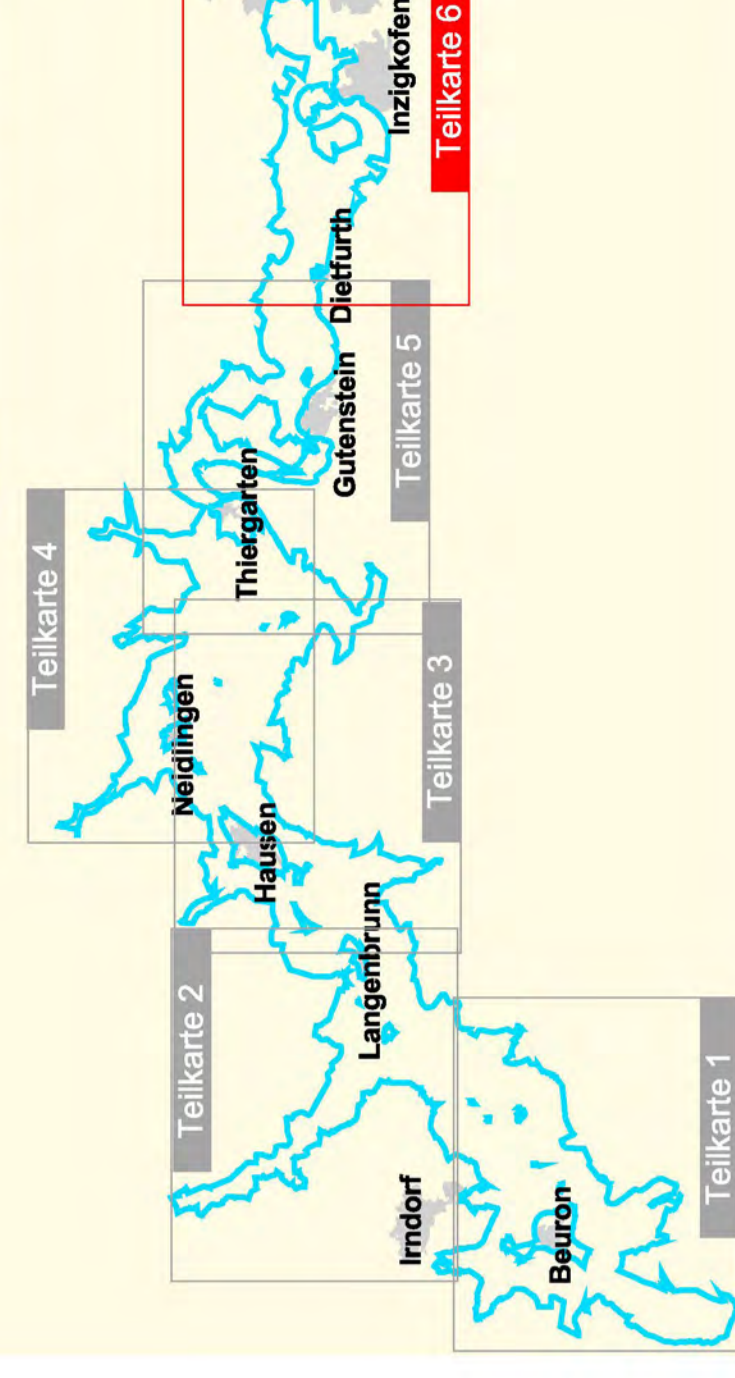
- Erhaltung in hervorragendem Zustand
- Erhaltung in gutem Zustand
- Erhaltung in durchschnittlichem Zustand

Entwicklungsziele

- Neuschaffung des LRT 6212
 - Neuschaffung des LRT 6510
 - Neuschaffung des LRT 9150
 - Neuschaffung des LRT 9180*
- Entwicklungsziele zur Optimierung des derzeitigen Zustandes werden kartographisch nicht dargestellt.
- 1.2.3. Nummerierung der Erfassungseinheiten Offenland-LRT
- FFH-Gebiet 7920-342
 - Flurstücksgrenzen



Staatliche Naturschutzverwaltung
Baden-Württemberg



Pflege- und Entwicklungsplan für das
FFH-Gebiet 7920-342 "Obere Donauland
mit dem SPA-Gebiet 7920-441 "Süßweidloch
und Obere Donau" (Teilbereich)



Bestands- und Zielekarte Lebensraumtypen

Teilkarte 6

Bearbeiter
C. Andres, M. Sauer, R. Pivari,
T. Ulrich, B. Hüttel, U. Geise

Gesichtet
S. Kaminsky, W. Ahrens

Genehmigt
04.12.2009

Stand der Kartierung
09.04.2008

Maßstab
1:5.000



Grundlage:
Orthofoto (DOP) und Automatisiertes
Liegenschaftskataster (ALK)
© Landesvermessungsamt Baden-Württemberg
(www.lvw-bw.de) Az.: 2851.9-1/19