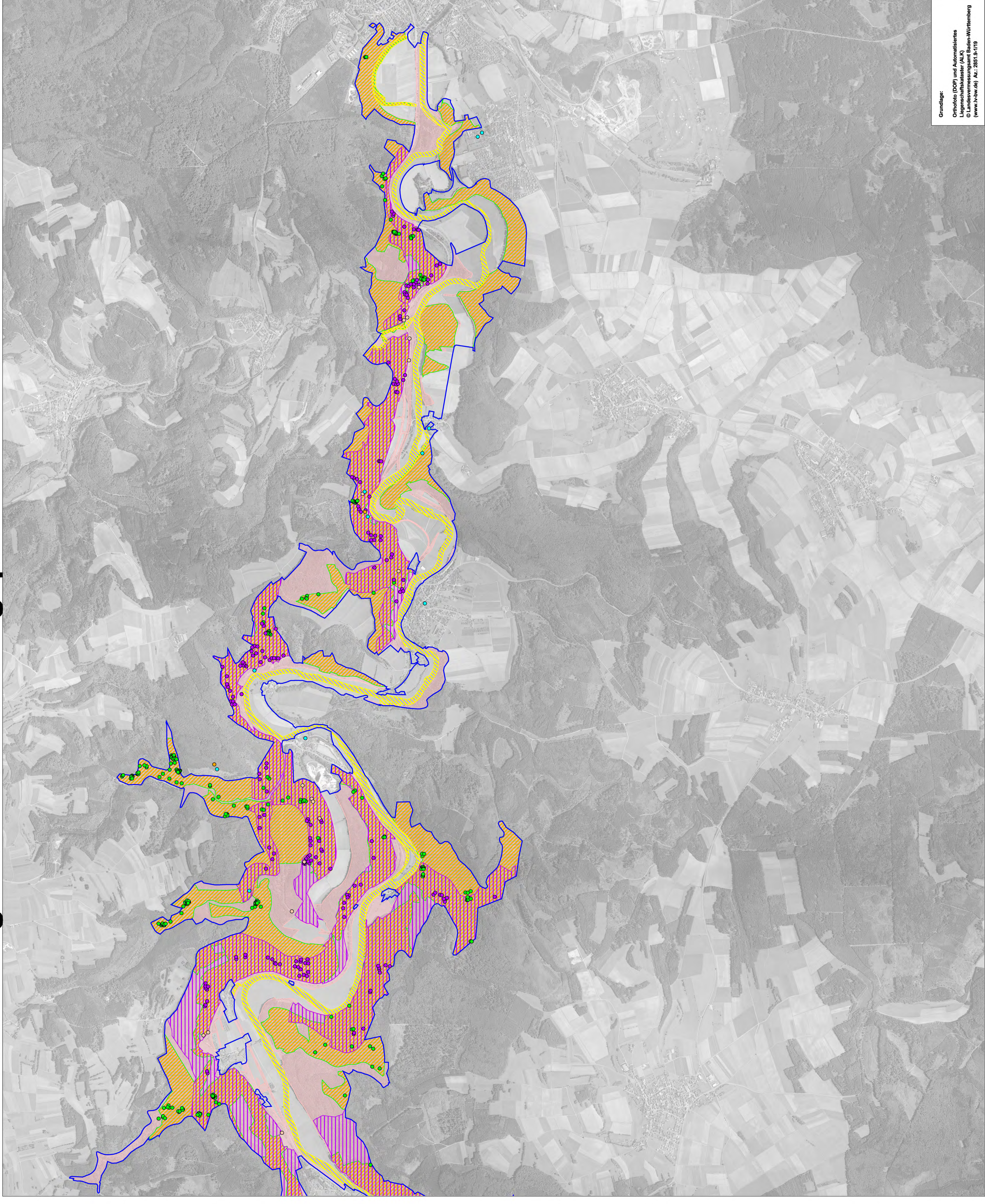


Natura 2000-Pflege- und Entwicklungsplan

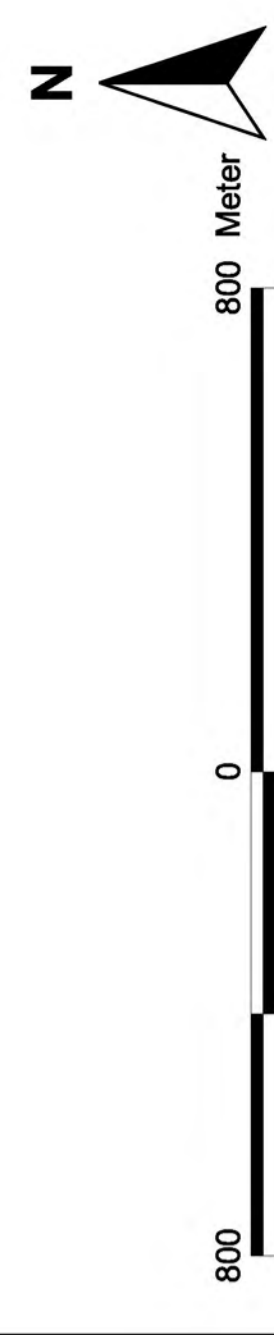


Arten der FFH-Richtlinie und ihre Lebensstätten

- Lebensstätte der Groppe
- Fundort des Alpenbocks
- Lebensstätte des Alpenbocks
- Fundort der Spanischen Flagge
- Lebensstätte der Spanischen Flagge
- Fundort der Bechsteinfedermaus
- Lebensstätte der Bechsteinfedermaus
- Fundort des Grünen Besenmooses
- Lebensstätte des Grünen Besenmooses
- Lebensstätte des Bibers
- Fundort des Großen Mausohrs

Die Lebensstätten des Großen Mausohrs und der Wimperfedermaus umfassen das gesamte FFH-Gebiet und sind deshalb kartographisch nicht dargestellt.

FFH-Gebiet 7920-342



Staatliche Naturschutzverwaltung Baden-Württemberg



Pflege- und Entwicklungsplan für das FFH-Gebiet 7920-342 "Chores Donautal" im Zusammenhang mit dem SPA-Gebiet 7920-441 "Süßwassertal und Chores Donautal" (Teilbereich)



Lebensstätten der Arten

Teilkarte 2

Bearbeiter
U. Benze, M. Hammer, A. Kaminsky, S. Kaminsky, B. Sattler, B. Tombak, T. Wolf, C. Andres, U. Geise

Gezeichnet
S. Kaminsky, W. Ahrens

Stand der Kartierung
09.04.2008

Maßstab
1:12.500



Grundlage:
Orthofoto (DOP) und Automatisiertes Liegendheitskaster (ALK)
© Landesvermessungsamt Baden-Württemberg
(www.lvw-bw.de) Az.: 2851.9-179