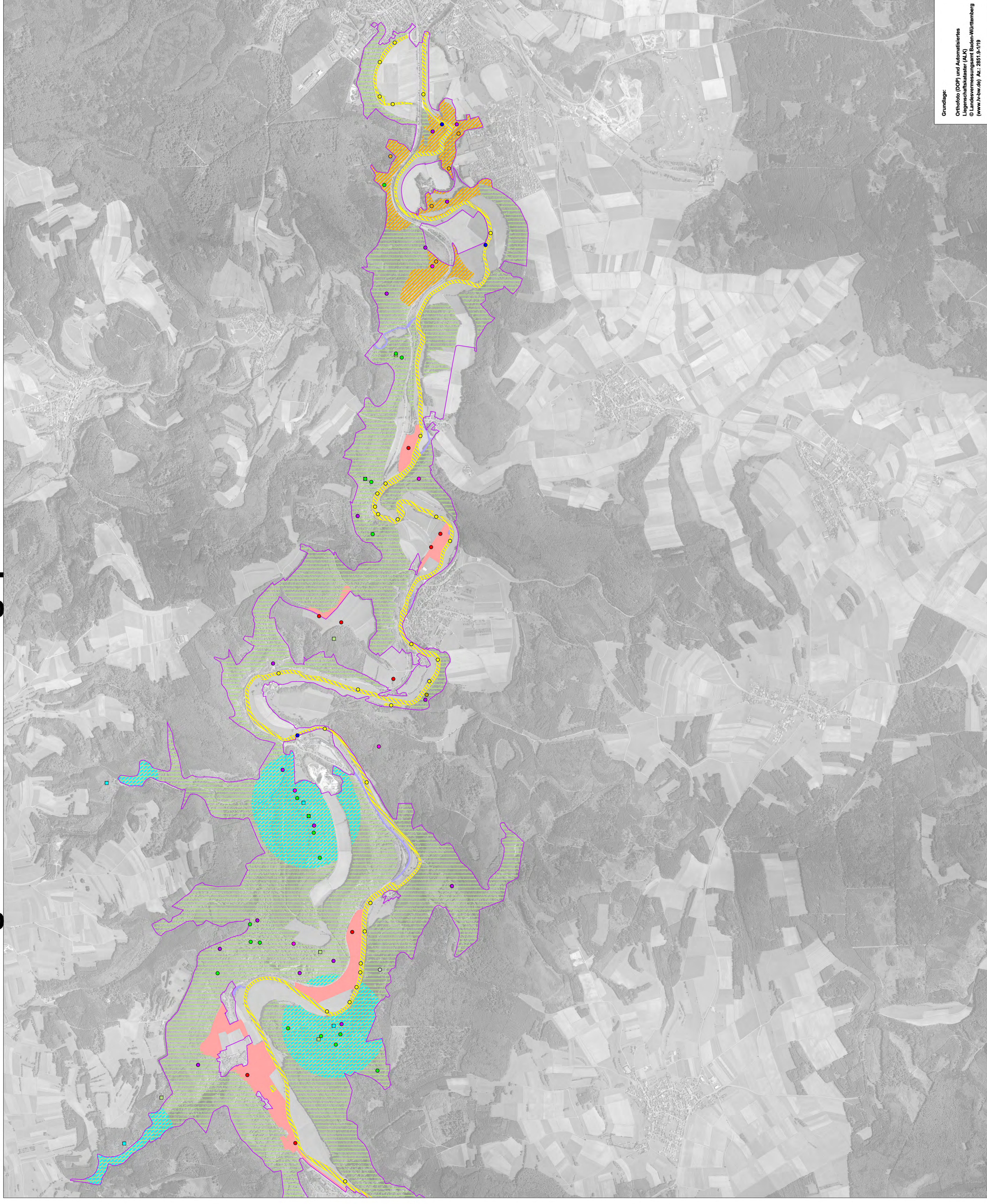


Natura 2000-Pflege- und Entwicklungsplan



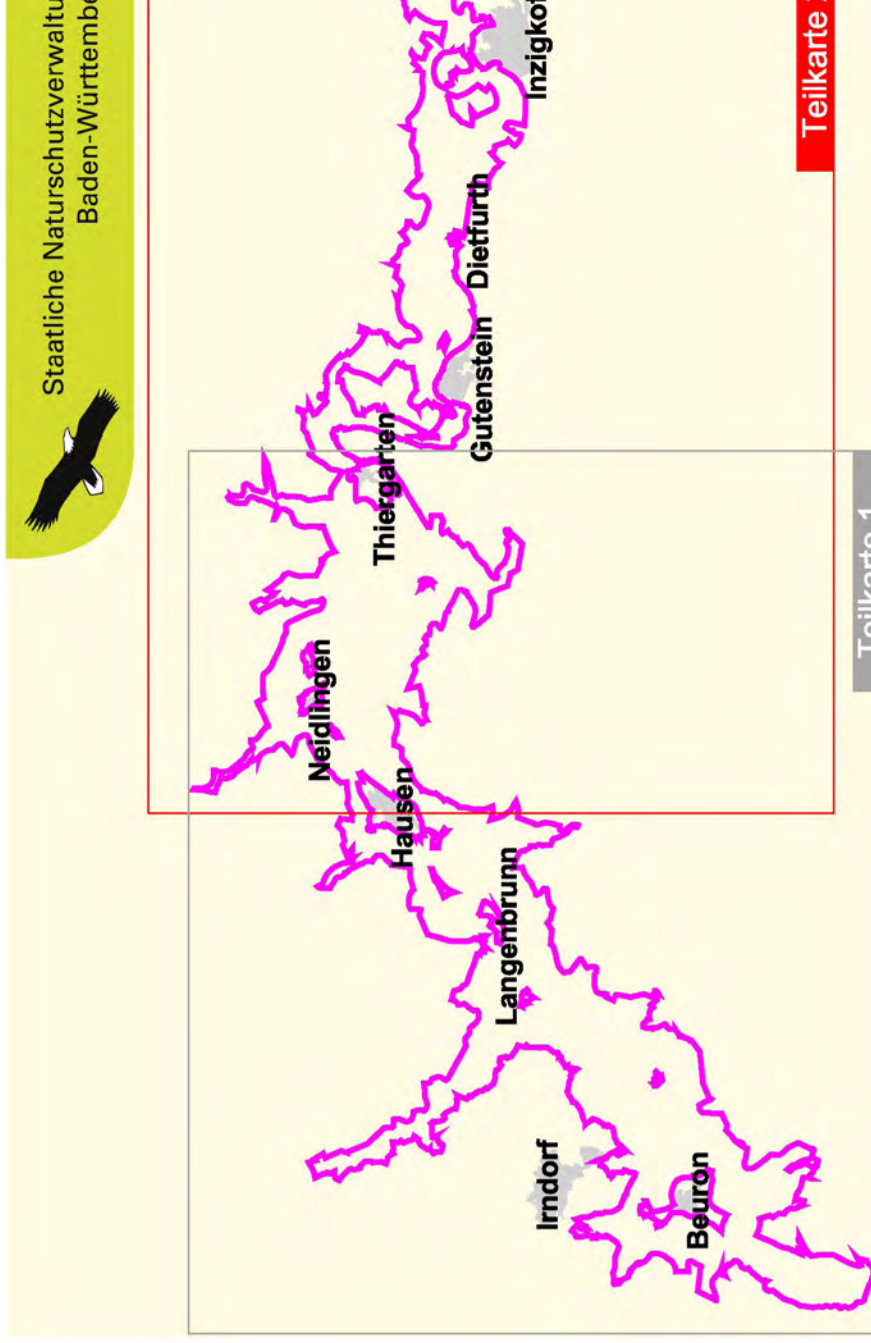
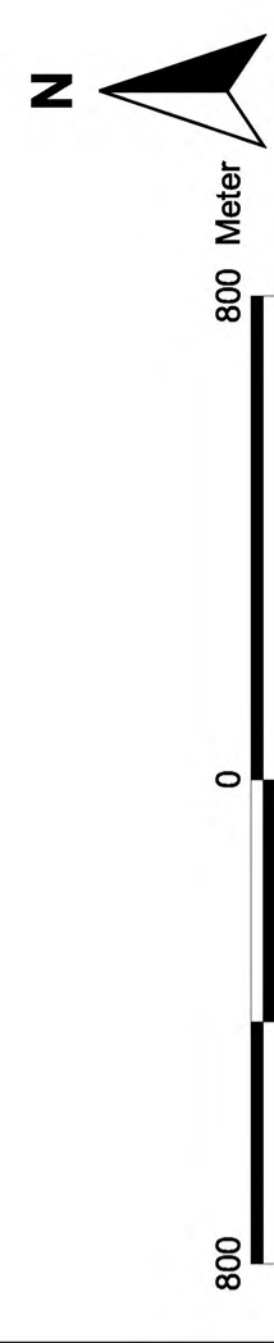
Arten der Vogelschutzrichtlinie und ihre Lebensstätten

- Revierzentrum des Eisvogels
- Lebensstätte des Eisvogels
- Revierzentrum des Zwerggläubchens
- Lebensstätte des Zwerggläubchens
- Revierzentrum des Neuntöters
- Lebensstätte des Neuntöters
- Revierzentrum des Mittelspechtes
- Lebensstätte des Mittelspechtes
- Revierzentrum des Raufußkauzes
- Lebensstätte des Raufußkauzes
- Revierzentrum des Schwarzspechtes
- Lebensstätte des Schwarzspechtes
- Revierzentrum der Höhltaube
- Revierzentrum des Grauspechtes
- Revierzentrum des Rotmilchens
- Revierzentrum des Schwarzmilchens
- Fundort des Baumfalkens

Die Lebensstätten von Grauspecht, Höhltaube, Rotmilch, Schwarzmilch, Uhu und Wanderfähe umfassen das gesamte Vogelschutzgebiet und sind deshalb kartographisch nicht dargestellt.

Ebenfalls nicht dargestellt sind die Fundorte von Uhu und Wanderfähe.

□ Vogelschutzgebiet 7920-441 (Teilbereich)



Pflege- und Entwicklungsplan für das FFH-Gebiet 7920-342 "Chores Donautal" im Naturpark Oberrhein, Teilbereich des SPA-Gebiet 7920-441 "Schwäbisch und Chores Donautal" (Teilbereich)



Lebensstätten der Arten Arten der Vogelschutzrichtlinie

Teilkarte 2

Bearbeiter: U. Weillinger, B. Schmidt, T. Ulrich
 Gezeichnet: S. Kaminsky, W. Ahrens
 Gefertigt: 04.12.2009
 Stand der Kartierung: 09.04.2008
 Maßstab: 1:12.500



Grundlage:
 Orthofoto (DOP) und Automatisiertes
 Liegendheitskataster (ALK)
 © Landesvermessungsamt Baden-Württemberg
 (www.lv-bw.de) Az.: 2857.9-179