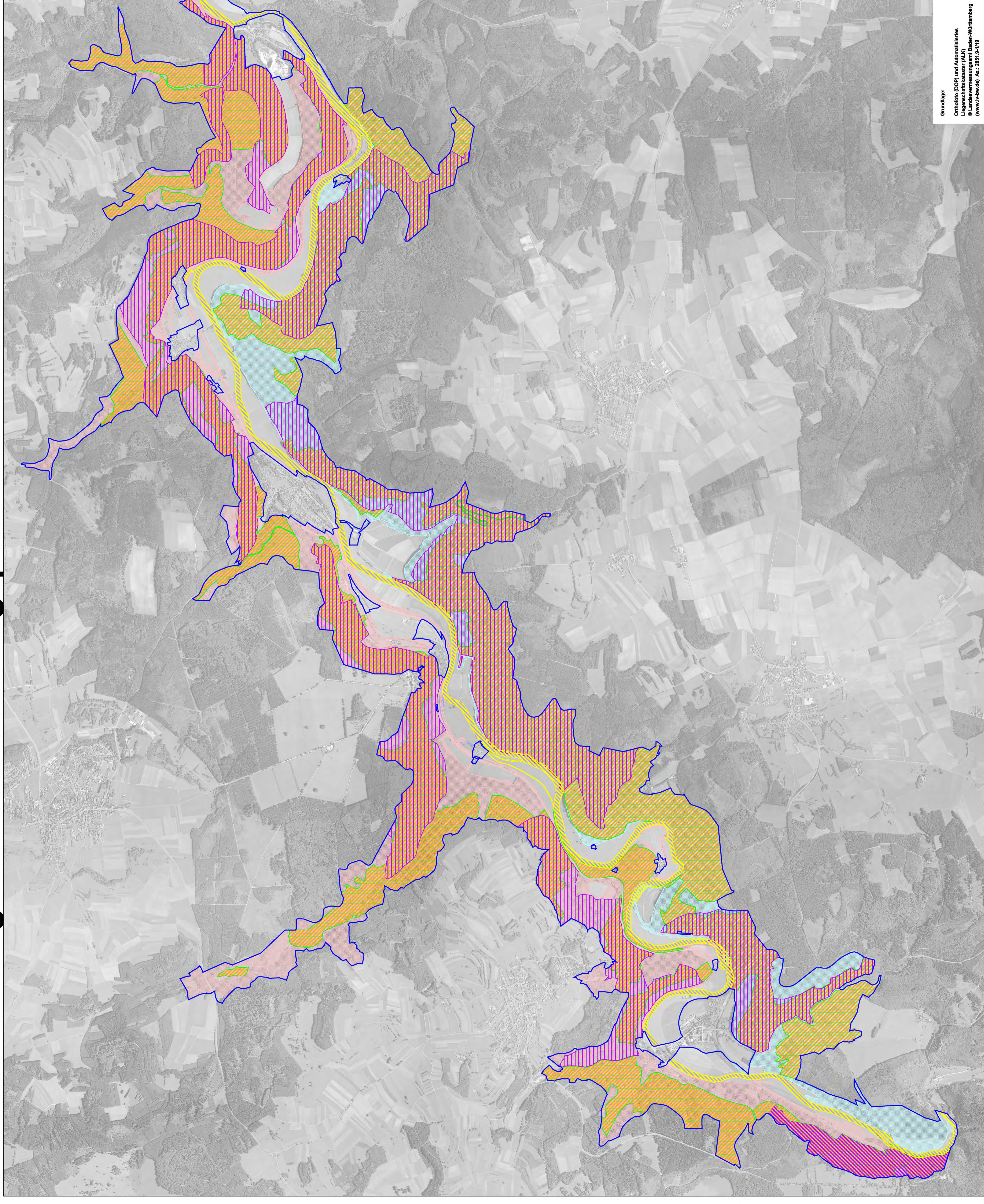









Natura 2000-Pflege- und Entwicklungsplan



Erhaltungs- und Entwicklungsziele der Arten der FFH-Richtlinie

Erhaltungsziele

-  Erhaltung der Lebensstätte der Groppe im durchschnittlichen Zustand
-  Erhaltung der Lebensstätte des Alpenbocks im hervorragenden Zustand
-  Erhaltung der Lebensstätte der Spanischen Fliege im hervorragenden Zustand
-  Erhaltung der Lebensstätte der Spanischen Fliege im guten Zustand
-  Erhaltung der Lebensstätte der Bachsteinfliege im durchschnittlichen Zustand
-  Erhaltung der Lebensstätte des Bibers im guten Zustand
-  Erhaltung der Lebensstätte des Grünen Besenmooses im hervorragenden Zustand

Die Lebensstätte des Großen Mausohrs umfasst das gesamte FFH-Gebiet und ist deshalb kartographisch nicht dargestellt.

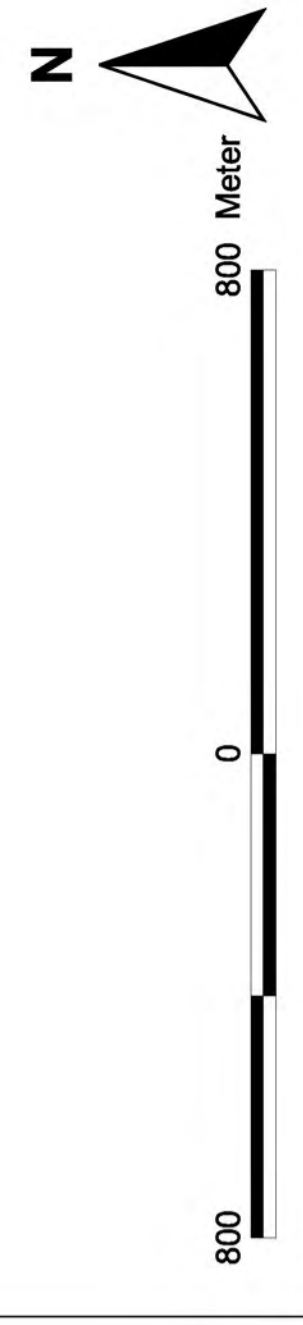
Erhaltungsziel:
Erhaltung der Lebensstätte des Großen Mausohrs im guten Zustand

Entwicklungsziele

-  Neuschaffung von Lebensstätten des Alpenbocks

Entwicklungsziele, die deckungsgleich mit den Erhaltungszielen sind, werden nicht dargestellt.

 FFFH-Gebiet 7920-342



Staatliche Naturschutzverwaltung
Baden-Württemberg



Pflege- und Entwicklungsplan für das FFFH-Gebiet 7920-342 "Obere Donau mit dem Untere Donau" und das SPA-Gebiet 7920-441 "Schwäbisch und Obere Donau" (Teilbereich)



Erhaltungs- und Entwicklungsziele der Arten der FFH-Richtlinie

Teilkarte 1

Bearbeiter
U. Bense, M. Hammer, A. Kaminsky, S. Kaminsky, B. Sattler, B. Tombak, T. Wolf, C. Andres, U. Geise

Gezeichnet
S. Kaminsky, W. Ahrens

Stand der Kartierung
09.04.2008

Maßstab
1:12.500



Grundlage:
Orthofoto (DOP) und Automatisiertes Liegendheitskaster (ALK)
© Landesvermessungsamt Baden-Württemberg
(www.lvw-bw.de) Az.: 2851.9-179