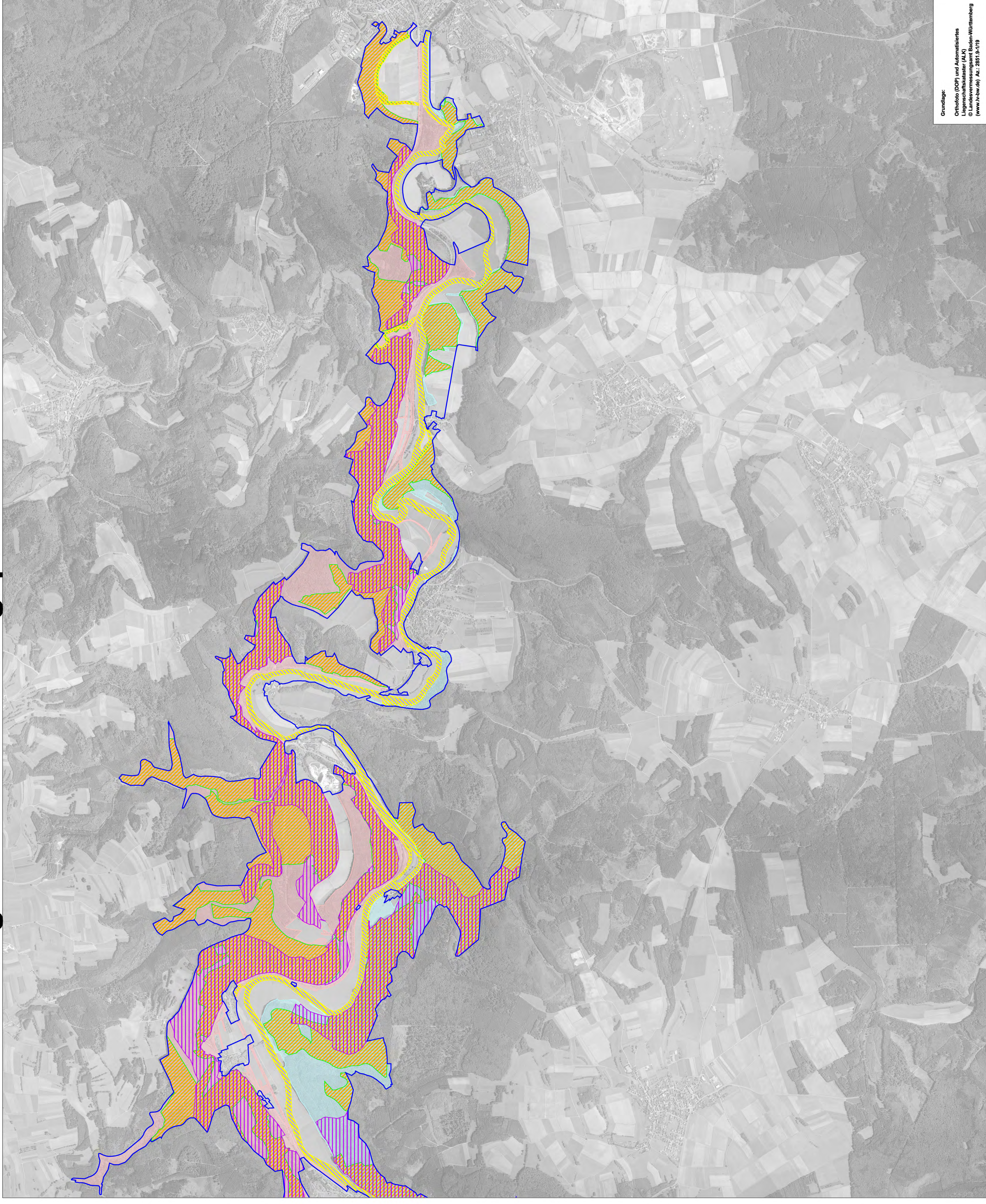


# Natura 2000-Pflege- und Entwicklungsplan



Grundlage:  
 Orthofoto (DOP) und Automatisiertes  
 Liegendheitskataster (ALK)  
 © Landesvermessungsamt Baden-Württemberg  
 (www.lv-bw.de) Az.: 2857.9-179

## Erhaltungs- und Entwicklungsziele der Arten

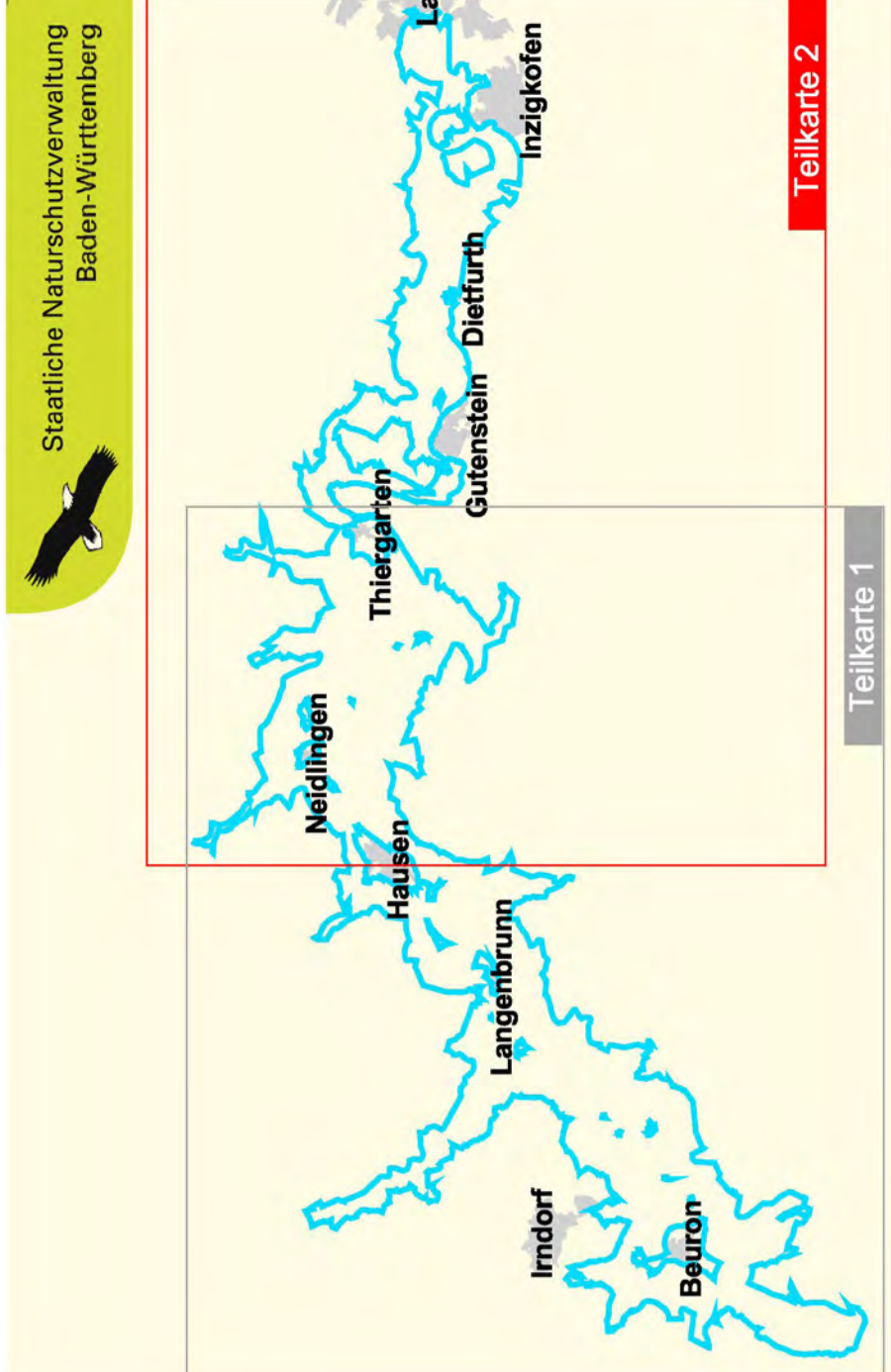
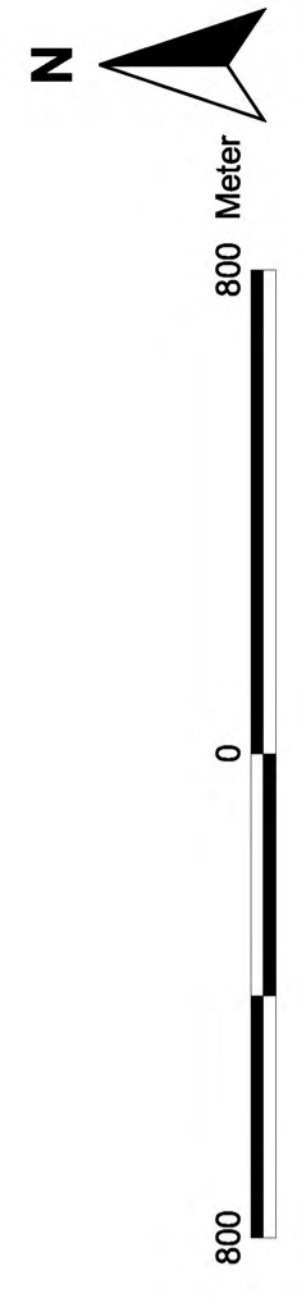
- Arten der FFH-Richtlinie**
- Erhaltung der Lebensstätte der Groppe im durchschnittlichen Zustand
  - Erhaltung der Lebensstätte des Alpenbocks im hervorragenden Zustand
  - Erhaltung der Lebensstätte der Spanischen Fliege im hervorragenden Zustand
  - Erhaltung der Lebensstätte der Spanischen Fliege im guten Zustand
  - Erhaltung der Lebensstätte der Bachsteinfliegendermaus im durchschnittlichen Zustand
  - Erhaltung der Lebensstätte des Bibers im guten Zustand
  - Erhaltung der Lebensstätte des Grünen Besenmooses im hervorragenden Zustand

Die Lebensstätte des Großen Mausohrs umfasst das gesamte FFH-Gebiet und ist deshalb kartographisch nicht dargestellt.

Erhaltungsziel:  
 Erhaltung der Lebensstätte des Großen Mausohrs im guten Zustand

Entwicklungsziele, die deckungsgleich mit den Erhaltungszielen sind, werden nicht dargestellt.

FFH-Gebiet 7920-342



Pflege- und Entwicklungsplan für das  
 FFH-Gebiet 7920-342 "Obere Donau"  
 im Naturpark "Obere Donau" und  
 das SPA-Gebiet 7920-441 "Süßwassertal  
 und Obere Donau" (Teilbereich)



## Erhaltungs- und Entwicklungsziele der Arten

Teilkarte 2

**Bearbeiter**  
 U. Bense, M. Hammer, A. Kaminsky,  
 S. Kaminsky, B. Sattler, B. Tombak,  
 T. Wolf, C. Andres, U. Giese

**Gezeichnet**  
 S. Kaminsky, W. Ahrens

**Stand der Kartierung** 09.04.2008

**Maßstab** 1:12.500

