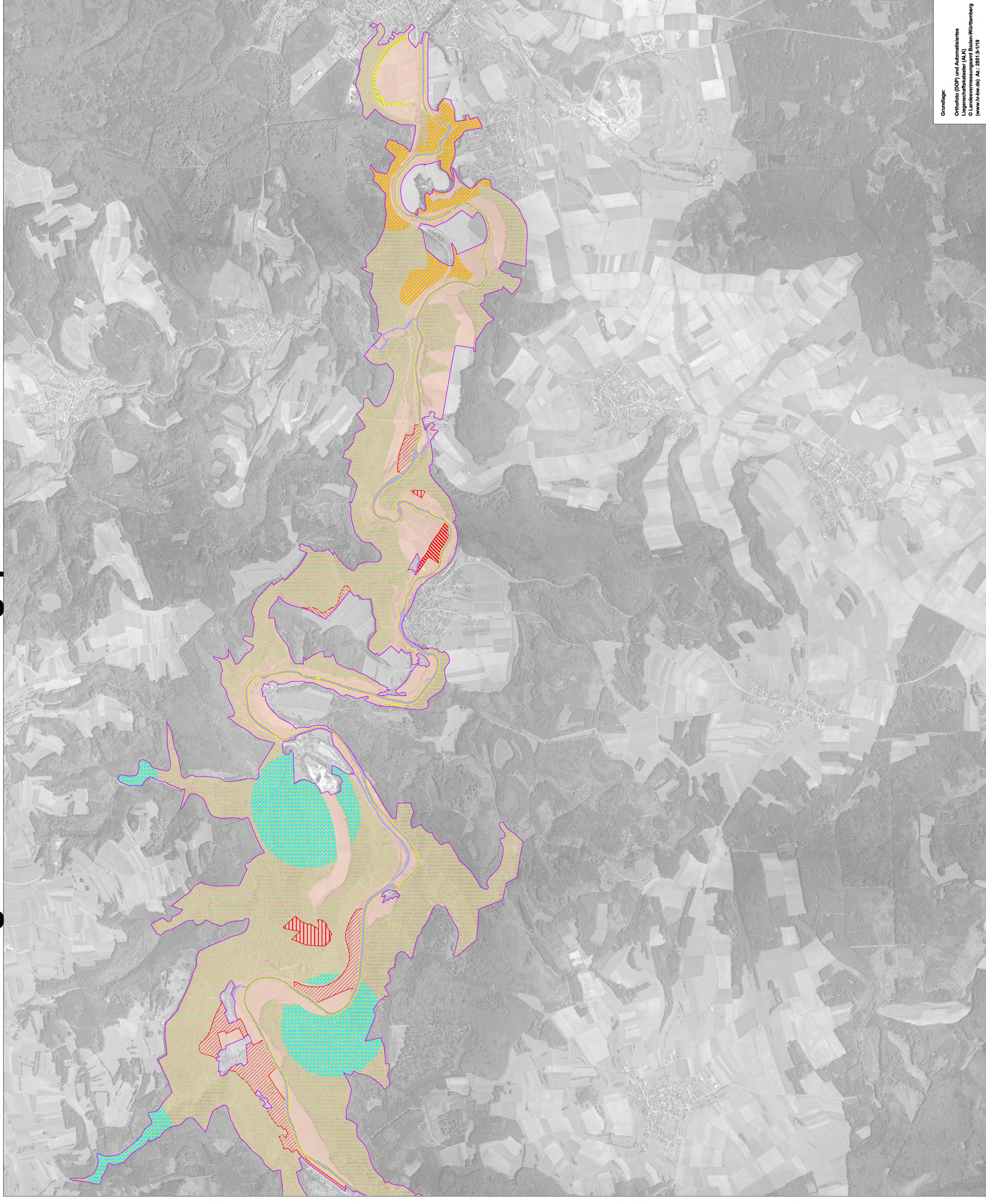


Natura 2000-Pflege- und Entwicklungsplan



Grundlage:
 Orthofoto (DOF) und Automatisiertes
 Liegendheitskataster (ALK)
 © Landesvermessungsamt Baden-Württemberg
 (www.lv-bw.de) Az.: 2857.9-179

Erhaltungs- und Entwicklungsziele der Arten

Arten der Vogelschutzrichtlinie

Erhaltungsziele

- Erhaltung der Lebensstätte des Eisvogels im durchschnittlichen Zustand
- Erhaltung der Lebensstätte des Zwergtauchers im hervorragenden Zustand
- Erhaltung der Lebensstätte des Zwergtauchers im guten Zustand
- Erhaltung der Lebensstätte des Neuntöblers im hervorragenden Zustand
- Erhaltung der Lebensstätte des Neuntöblers im guten Zustand
- Erhaltung der Lebensstätte des Neuntöblers im durchschnittlichen Zustand
- Erhaltung der Lebensstätte der Hohentaube im durchschnittlichen Zustand
- Erhaltung der Lebensstätte des Mittelspechtes im durchschnittlichen Zustand
- Erhaltung der Lebensstätte des Raufußkauzkes im hervorragenden Zustand
- Erhaltung der Lebensstätte des Schwarzspechtes im guten Zustand

Die Lebensstätten von Grauspecht, Uhu und Wanderfalken umfassen das gesamte Vogelschutzgebiet und sind deshalb kartographisch nicht dargestellt.

Erhaltungsziele:

- Erhaltung der Lebensstätte des Grauspechtes im guten Zustand
- Erhaltung der Lebensstätte des Uhus im hervorragenden Zustand
- Erhaltung der Lebensstätte des Wanderfalcons im durchschnittlichen Zustand

Entwicklungsziele

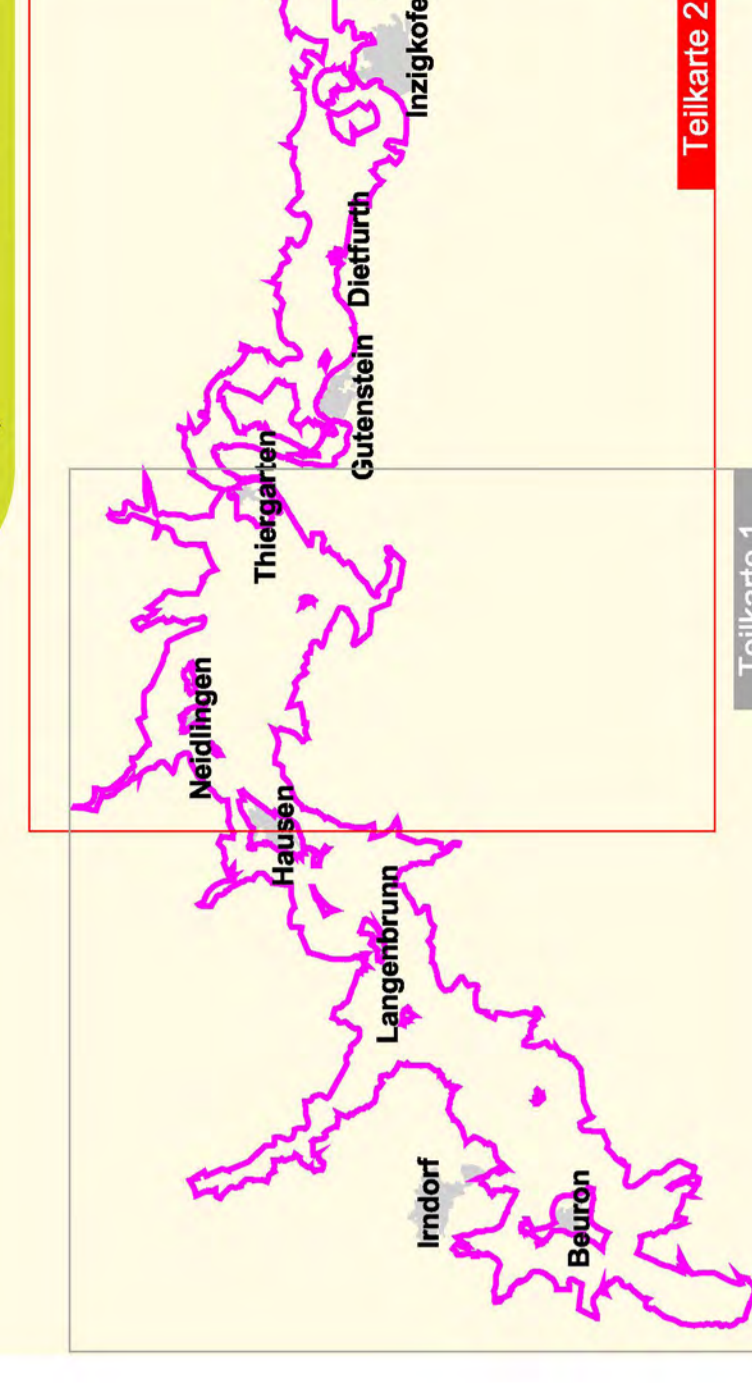
- Neuschaffung von Lebensstätten des Neuntöblers

Entwicklungsziele, die deckungsgleich mit den Erhaltungszielen sind, werden nicht dargestellt.

- Vogelschutzgebiet 7820-441 (Teilbereich)



Staatliche Naturstschutverwaltung
 Baden-Württemberg



Pflege- und Entwicklungsplan für das
 FFH-Gebiet 7820-441 "Obere Donau"
 im Naturpark Oberrhein
 des SPA-Gebiet 7820-441 "Sübwiesalb
 und Obere Donau" (Teilbereich)



Erhaltungs- und Entwicklungsziele der Arten Arten der Vogelschutzrichtlinie

Teilkarte 2

Bearbeiter
 U. Weillinger, B. Schmidt, T. Ulrich
 Gezeichnet
 S. Kaminsky, W. Ahrens
 Gefertigt
 04.12.2009
 Stand der Kartierung
 09.04.2008
 Maßstab
 1:12.500

