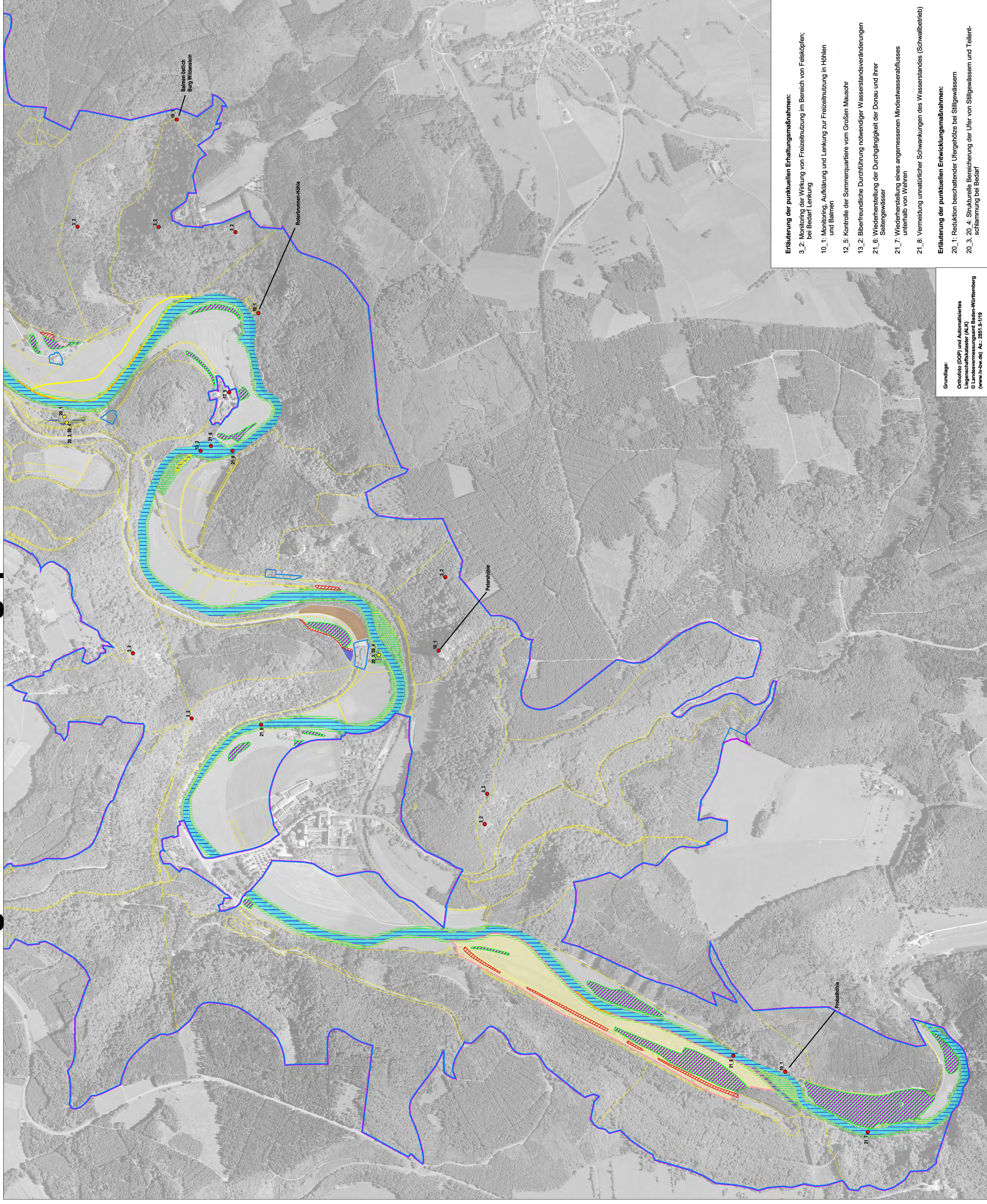


# Natura 2000-Pflege- und Entwicklungsplan



## Erhaltungs- und Entwicklungsmaßnahmen für Arten und Lebensraumtypen des Offenlandes

- Erhaltungsmaßnahmen (flächenscharf)**
- Reduktion von Ufergehölzen und Minimierung des Nährstoffeintrags bei Stillgewässern (1\_3\_1\_4)
  - Wiedereinführung einer extensiven Nutzung bei Halbtrockenrasen (4\_2)
  - Fortführung der extensiven Nutzung von Wiesen (B- und C-Bestände) (6\_2)

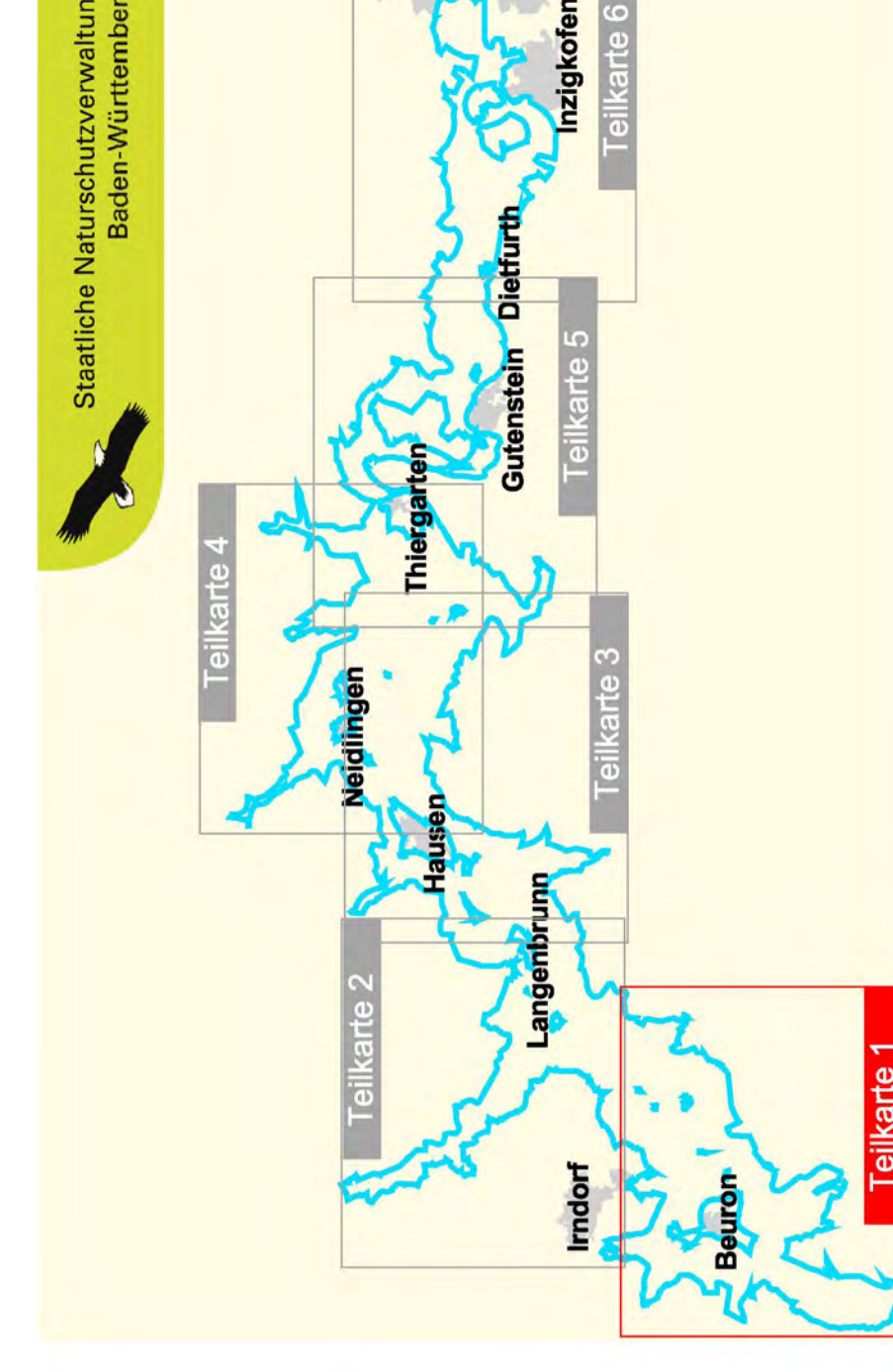
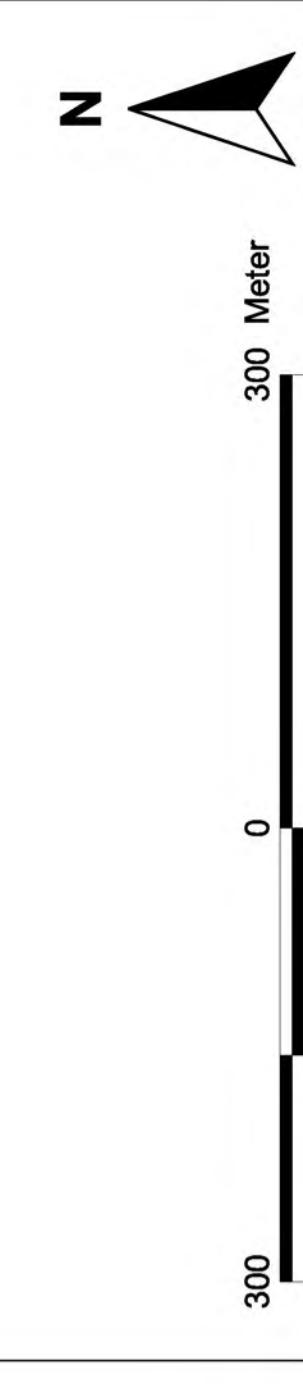
- Erhaltungsmaßnahmen (nicht flächenscharf)**
- Verbesserung der Wasserqualität und Gewässerstruktur (2\_1\_21\_1, 21\_2); Vermeidung zusätzlicher Störungen durch Freizeitbetrieb (15\_2); Monitoring zur Kanuregelung (21\_9)
  - Erhalt bestehender Gehölzbestände entlang der Donau als Biber-nahrung und als Brut habitat für den Zwerggäucher (13\_1\_1)
  - Brutennestanlage des Eisvogels (15\_1)
  - Regelmäßige Gehölzpflege vorhandener Hecken, Gebüsche und gestufter Waldmäntel für den Neuntöler (17\_1)
  - Verbesserung der Ufer- und Sohlstruktur an der Donau (21\_3) (hier nur Auswahl geeigneter Bereiche dargestellt)

- Entwicklungsmaßnahmen (flächenscharf)**
- Rückentwicklung von Halbtrockenrasen durch Gehölzreduktion und Wiedereinführung einer extensiven Beweidung (24\_3)
  - Stärkere Extensivierung vorhandener Flachland-Mähwiesen (26\_1) (hier nur Auswahl geeigneter Bereiche dargestellt)
  - Förderung von vieldünen Extensivwäldern für die Hohltaube (38\_1) (hier nur Auswahl geeigneter Bereiche dargestellt)

- Entwicklungsmaßnahmen (nicht flächenscharf)**
- Neuerwicklung von Beständen des LRT «Natürliche nährstoffreiche Seen» (20\_6)
  - Entwicklung von Brutgehölzen und Extensivgrünland für den Neuntöler (39\_1, 39\_2)

- Punktuell durchzuführende Maßnahmen**
- Erhaltungsmaßnahmen
  - Entwicklungsmaßnahmen
  - Zahlen bezeichnen die Maßnahmennummer (Erklärung siehe Zusatzgebiete)

- Weitere Erhaltungs- und Entwicklungsmaßnahmen ohne kartographische Darstellung siehe Text**
- FFH-Gebiet 7920-342
  - Vogelschutzgebiet 7820-441 (Teilbereich)
  - Flurstücksgrenze



Pflege- und Entwicklungsplan für das FFH-Gebiet 7920-342 "Obere Donau" und das SPA-Gebiet 7820-441 "Silbwestalb und Obere Donau" (Teilbereich)

## Erhaltungs- und Entwicklungsmaßnahmen im Offenland

Teilkarte 1

Bearbeiter: C. Andres  
Gezeichnet: S. Kaminsky  
Genehmigt: 07.12.2009  
Stand der Kartierung: 09.04.2008  
Maßstab: 1:3.000



- Erläuterung der punktuellen Erhaltungsmaßnahmen:**
- 3\_2: Monitoring der Wirkung von Freizeitnutzung im Bereich von Felsköpfen; bei Bedarf Lenkung
  - 10\_1: Monitoring, Aufklärung und Lenkung zur Freizeitnutzung in Höhlen und Bäumen
  - 12\_5: Kontrolle der Sommerquartiere vom Großen Mausohr
  - 13\_2: Biberfreundliche Durchführung notwendiger Wasserstandsveränderungen
  - 21\_6: Wiederherstellung der Durchgängigkeit der Donau und ihrer Seitengewässer
  - 21\_7: Wiederherstellung eines angemessenen Mindestwasserabflusses unterhalb von Wehren
  - 21\_8: Vermeidung unnatürlicher Schwankungen des Wasserstandes (Schwallbetrieb)
- Erläuterung der punktuellen Entwicklungsmaßnahmen:**
- 20\_1: Reduktion beschattender Ufergehölze bei Stillgewässern
  - 20\_3\_4: Strukturelle Bereinigung der Ufer von Stillgewässern und Teilentschlammung bei Bedarf

Grundlage:  
Orthofoto (DOP) und Automatisiertes Liegendschattkartier (ALK)  
© Landesvermessungsamt Baden-Württemberg  
(www.lv-bw.de) Ac.: 2851.9-119