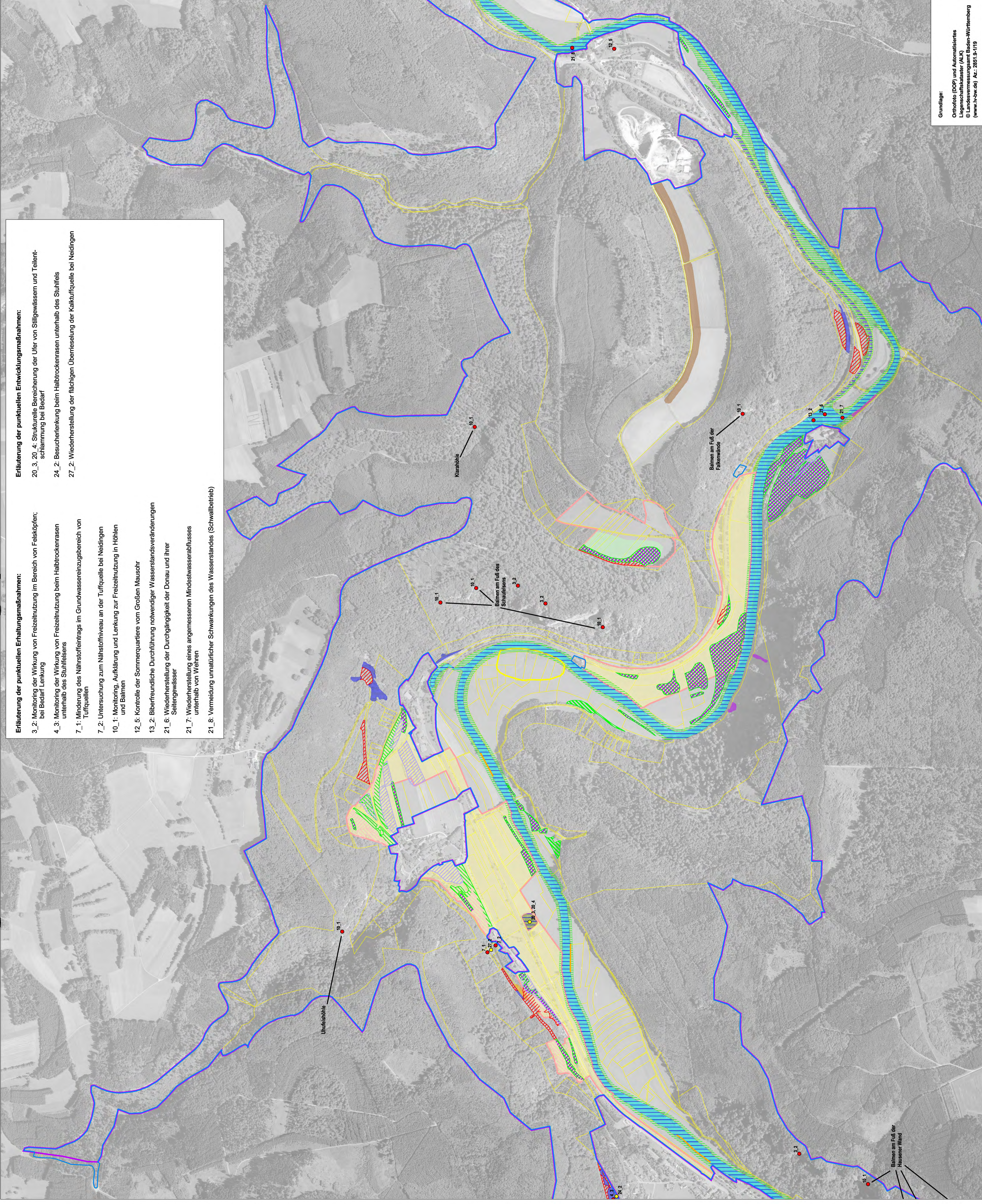


# Natura 2000-Pflege- und Entwicklungsplan



**Erläuterung der punktuellen Erhaltungsmaßnahmen:**

3\_2: Monitoring der Wirkung von Freizeitnutzung im Bereich von Felsköpfen; bei Bedarf Lenkung

4\_3: Monitoring der Wirkung von Freizeitnutzung beim Halbrockenrasen unterhalb des Stuhlfelsens

7\_1: Minderung des Nährstoffeintrags im Grundwasserinzugsbereich von Tuffquellen

7\_2: Untersuchung zum Nährstoffniveau an der Tuffquelle bei Neidlingen

10\_1: Monitoring, Aufklärung und Lenkung zur Freizeitnutzung in Höhlen und Bäumen

12\_5: Kontrolle der Sommerquartiere vom Großen Mausohr

13\_2: Biberfreundliche Durchführung notwendiger Wasserstandsveränderungen

21\_6: Wiederherstellung der Durchgängigkeit der Donau und ihrer Seitengewässer

21\_7: Wiederherstellung eines angemessenen Mindestwasserabflusses unterhalb von Wehren

21\_8: Vermeidung unnatürlicher Schwankungen des Wasserstandes (Schwalbtrieb)

**Erläuterung der punktuellen Entwicklungsmaßnahmen:**

20\_3, 20\_4: Strukturelle Bereicherung der Ufer von Stillgewässern und Teilent-schlammung bei Bedarf

24\_2: Besucherlenkung beim Halbrockenrasen unterhalb des Stuhlfels

27\_2: Wiederherstellung der flächigen Überbesslung der Kalktuffquelle bei Neidlingen

**Erhaltungs- und Entwicklungsmaßnahmen für Arten und Lebensraumtypen des Offenlandes**

**Erhaltungsmaßnahmen (flächenscharf)**

- Reduktion von Ufergehölzen und Minimierung des Nährstoffeintrags bei Stillgewässern (1\_3, 1\_4)
- Fortsetzung der extensiven Nutzung von Halbrockenrasen (4\_1)
- Wiedereinführung einer extensiven Nutzung bei Halbrockenrasen (4\_2)
- Reduktion von Gehölzen und Neophyten in Hochstaudeinfluren (5\_1)
- Fortführung der extensiven Nutzung von Wiesen (A-Bestände) (6\_1)
- Fortführung der extensiven Nutzung von Wiesen (B- und C-Bestände) (6\_2)
- Schutz lichtliebender Pflanzen in Schutthalden (8\_1)

**Erhaltungsmaßnahmen (nicht flächenscharf)**

- Verbesserung der Wasserqualität und Gewässerstruktur (2\_1, 21\_1, 21\_2); Vermeidung zusätzlicher Störungen durch Freizeitbetrieb (15\_2); Monitoring zur Kanuregelung (21\_9)
- Erhalt bestehender Gehölzbestände entlang der Donau als Biber-nahrung und als Brutablat für den Zwerggäucher (13\_1)
- Blessen von geeigneten Wurzelteilern umgestürzter Bäume für die Brutnennanlage des Eisvogels (15\_1)
- Regelmäßige Gehölzpflege voneinander Heckeln, Gebüsche und gestufter Waldmäntel für den Neuntöter (17\_1)
- Verbesserung der Ufer- und Sohlstruktur an der Donau (21\_3) (hier nur Auswahl geeigneter Bereiche dargestellt)

**Entwicklungsmaßnahmen (flächenscharf)**

- Reduktion beschatteter Gehölze an Halbrockenrasen (24\_1)
- Rückentwicklung von Halbrockenrasen durch Gehölzreduktion und Wiedereinführung einer extensiven Beweidung (24\_3)
- Neuentwicklung von Halbrockenrasen durch Fortsetzung der extensiven Beweidung (24\_4)
- Stärkere Extensivierung vorhandener Flachland-Mähwiesen (26\_1)
- Neuschaffung von Flachland-Mähwiesen (26\_2) (hier nur Auswahl geeigneter Bereiche dargestellt)
- Erhalt und Förderung von Streuobstbeständen (37\_1) (für Neuanlagen nur Auswahl geeigneter Bereiche dargestellt)
- Förderung von waldnahen Extensivwäldern für die Hohltaube (38\_1) (hier nur Auswahl geeigneter Bereiche dargestellt)

**Entwicklungsmaßnahmen (nicht flächenscharf)**

- Neuentwicklung von Beständen des LRT «Natürliche nährstofffreie Seem» (20\_6)
- Entwicklung von Brutgehölzen und Extensivgrünland für den Neuntöter (39\_1, 39\_2)

**Punktuell durchzuführende Maßnahmen**

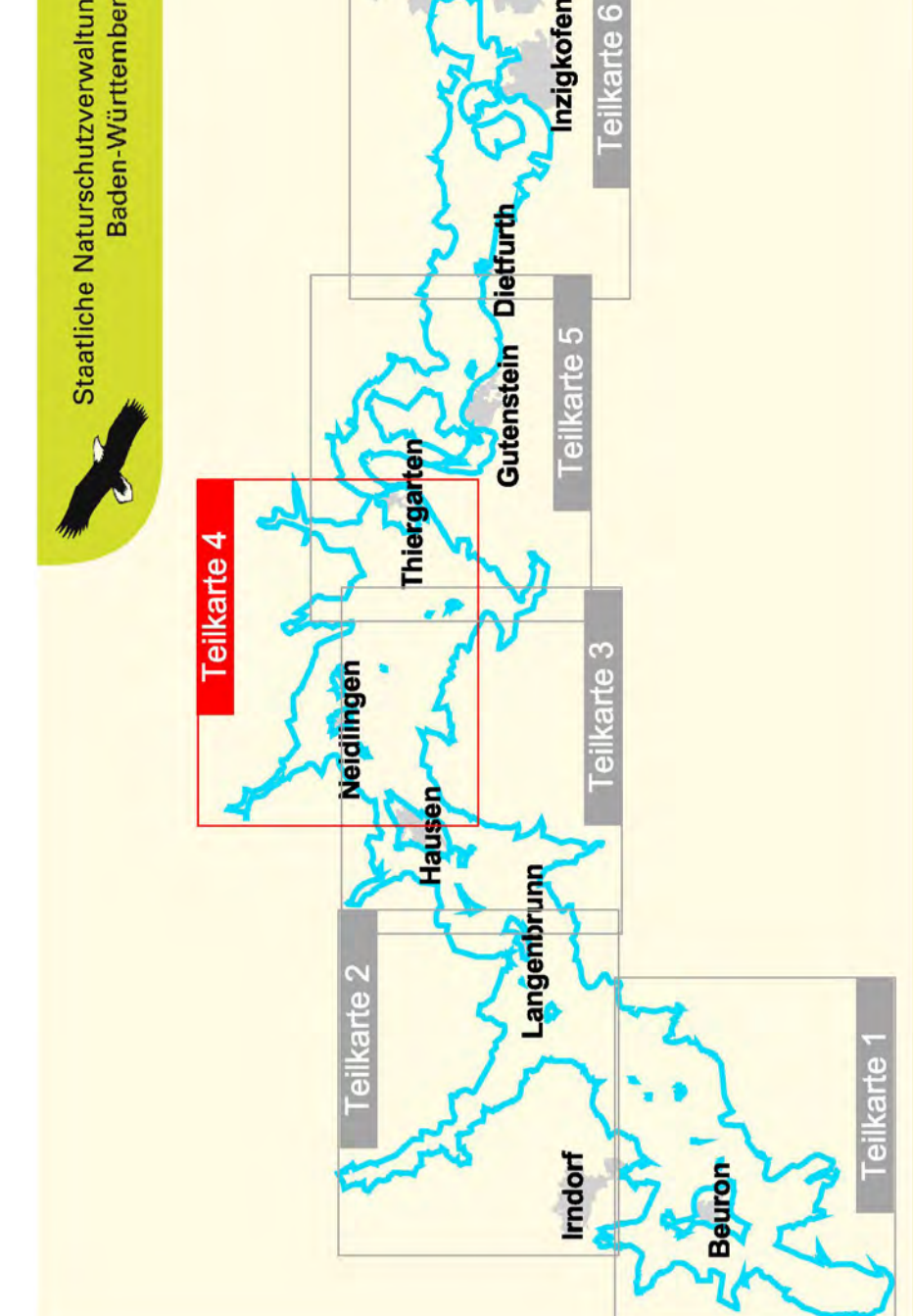
- Erhaltungsmaßnahmen
- Entwicklungsmaßnahmen
- Zahlen bezeichnen die Maßnahmennummer (Erläuterung siehe Zusatzlegende)

**Weitere Erhaltungs- und Entwicklungsmaßnahmen ohne kartographische Darstellung siehe Text**

FFH-Gebiet 7920-342  
 Vogelschutzgebiet 7920-441 (Teilbereich)  
 Flurstücksgrenze

300 0 300 Meter

N



Pflege- und Entwicklungsplan für das FFH-Gebiet 7920-342 'Obere Donau' und Vogelschutzgebiet 7920-441 'Stühlfels' und 'Obere Donau' (Teilbereich)

**Erhaltungs- und Entwicklungsmaßnahmen im Offenland**

Teilkarte 4

Bearbeiter: C. Andres  
 Gezeichnet: S. Kaminsky  
 Genehmigt: 07.12.2009  
 Stand der Kartierung: 09.04.2008  
 Maßstab: 1:3.000



Grundlage:  
 Orthofoto (DOP) und Automatisiertes Liegendheitskaster (ALK)  
 © Landesvermessungsamt Baden-Württemberg  
 (www.lv-bw.de) Az.: 2857.9-1/19