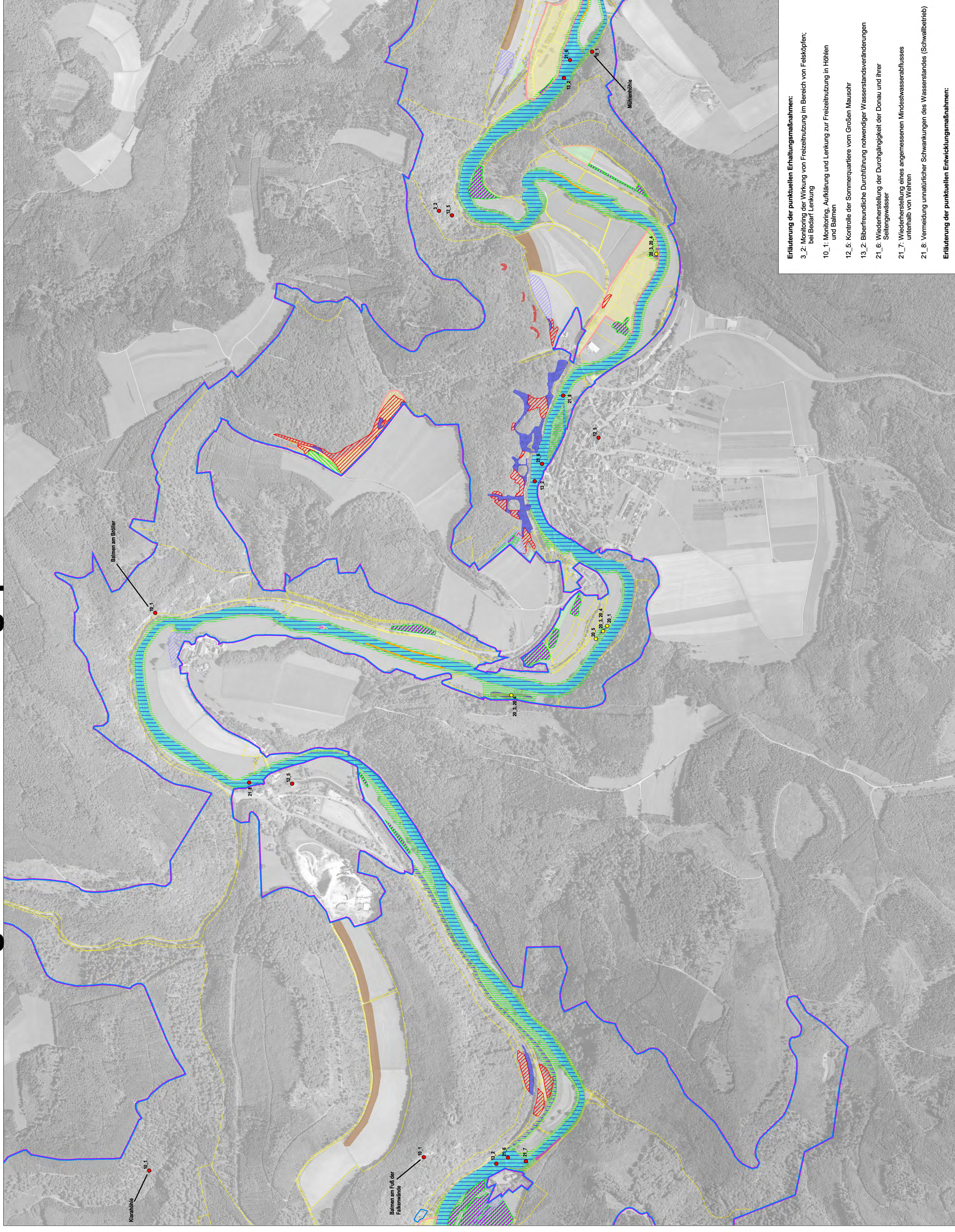


Natura 2000-Pflege- und Entwicklungsplan



Erhaltungs- und Entwicklungsmaßnahmen für Arten und Lebensraumtypen des Offenlandes

Erhaltungsmaßnahmen (flächenscharf)

- Reduktion von Ufergehölzen und Minimierung des Nährstoffeintrags bei Stillgewässern (1_3, 1_4)
- Wiedereinführung einer extensiven Nutzung bei Halbtrockenrasen (4_2)
- Reduktion von Gehölzen und Neophyten in Hochstaudeurenen (5_1)
- Fortführung der extensiven Nutzung von Wiesen (B- und C-Bestände) (6_2)
- Beibehaltung der fehlenden bzw. extensiven Nutzung und Pflege des teils parkartigen Waldes N Inzigkofen (Schlosspark) (16_1)

Erhaltungsmaßnahmen (nicht flächenscharf)

- Verbesserung der Wasserqualität und Gewässerstruktur (2_1, 21_1, 21_2); Vermeidung zusätzlicher Störungen durch Freizeitbetrieb (15_2); Monitoring zur Kanuregelung (21_9)
- Erhalt bestehender Gehölzbestände entlang der Donau als Biber- und als Bruthabitat für den Zwerggäucher (13_1)
- Bleiben von geeigneten Wurzelstümpfen umgestürzter Bäume für die Brutnischenanlage des Eisvogels (15_1)
- Regelmäßige Gehölzpflege vorhandener Hecken, Gebüsche und gestufter Waldmäntel für den Neuntöter (17_1)
- Verbesserung der Ufer- und Schluffstruktur an der Donau (21_3) (hier nur Auswahl geeigneter Bereiche dargestellt)

Entwicklungsmaßnahmen (flächenscharf)

- Rückentwicklung von Halbtrockenrasen durch Gehölzreduktion und Wiedereinführung einer extensiven Beweidung (24_3)
- Reduktion beschattender Gehölze an Trockenrasen (25_1)
- Stärkere Extensivierung vorhandener Flachland-Mähwiesen (26_1)
- Neuschaffung von Flachland-Mähwiesen (26_2) (hier nur Auswahl geeigneter Bereiche dargestellt)
- Erhalt und Förderung von Streuobstbeständen (37_1) (hier nur Auswahl geeigneter Bereiche dargestellt)
- Förderung von validen Exkursionslokalen für die Hohltaube (38_1) (hier nur Auswahl geeigneter Bereiche dargestellt)

Entwicklungsmaßnahmen (nicht flächenscharf)

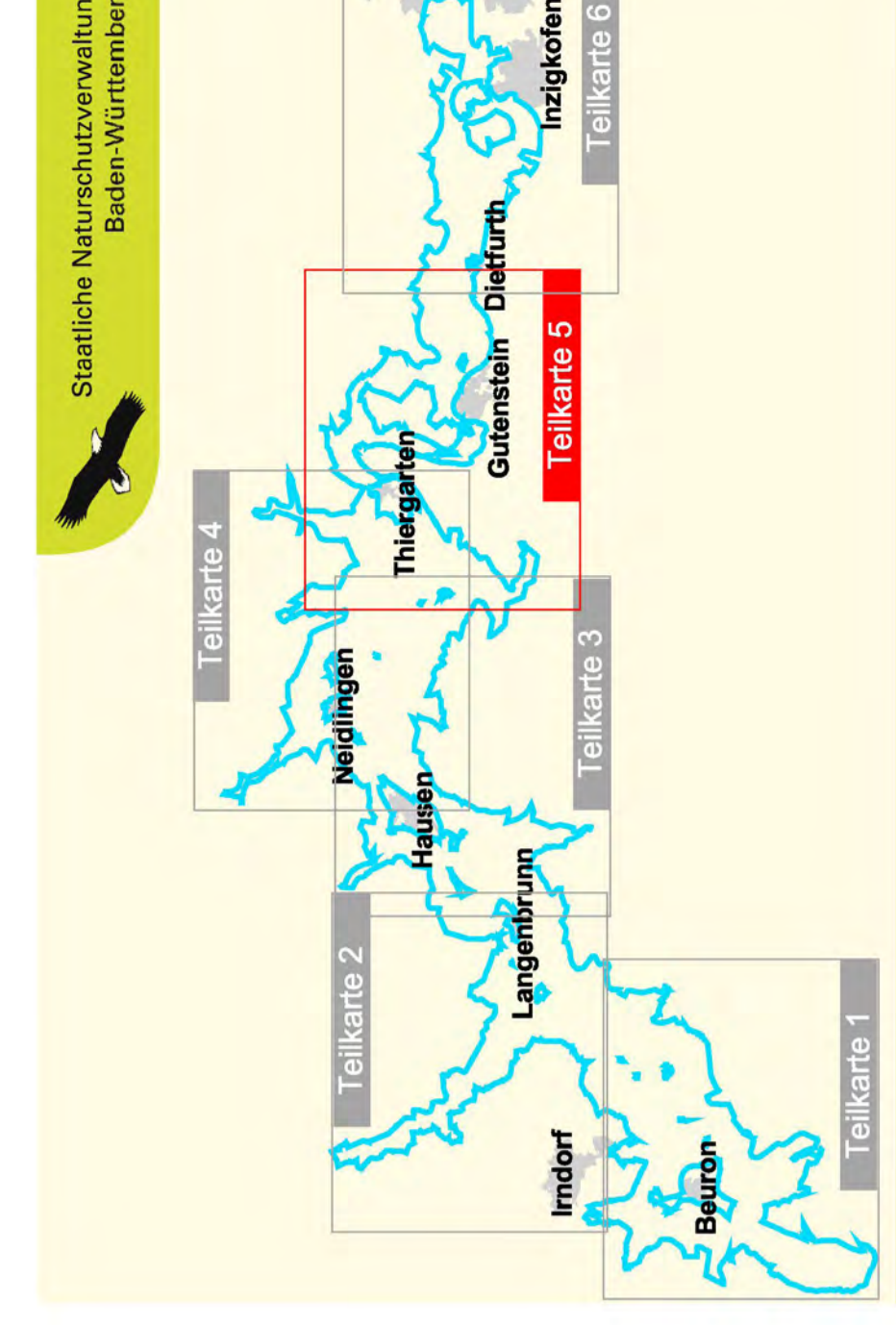
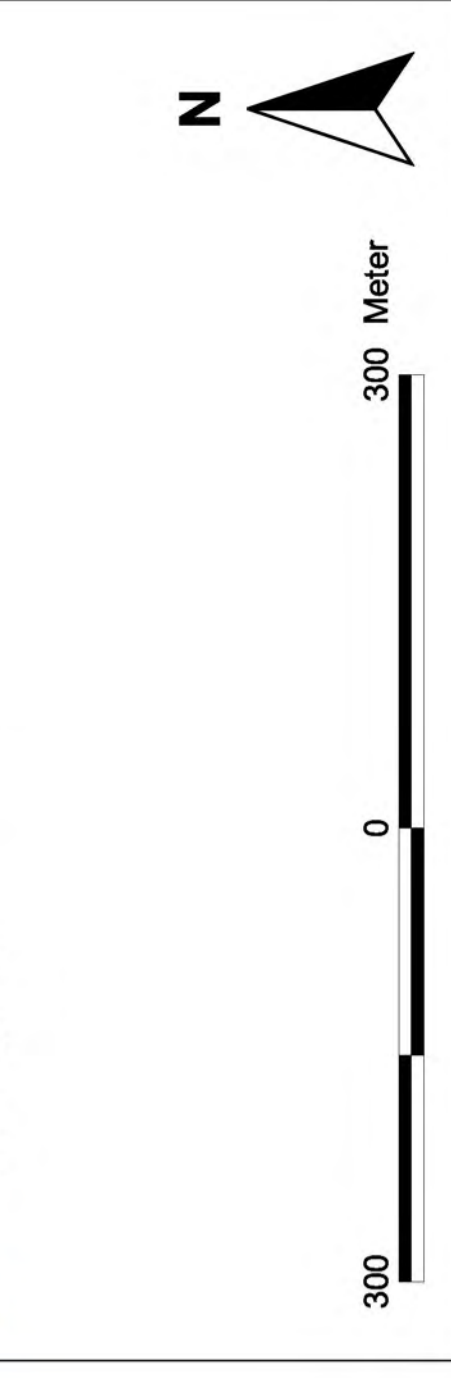
- Entwicklung von Brughölzen und Extensivgrünland für den Neuntöter (39_1, 39_2)

Punktuell durchzuführende Maßnahmen

- Erhaltungsmaßnahmen
- Entwicklungsmaßnahmen
- Zahlen bezeichnen die Maßnahmennummer (Erklärung siehe Zusatzlegende)

Weitere Erhaltungs- und Entwicklungsmaßnahmen ohne kartographische Darstellung siehe Text

- FFH-Gebiet 7920-342
- Vogelschutzgebiet 7820-441 (Teilbereich)
- Flurstücksgrenze



Pflege- und Entwicklungsplan für das FFH-Gebiet 7920-342 'Obere Donau' und das SPA-Gebiet 7820-441 'Süßwiesental und Obere Donau' (Teilbereich)



Erhaltungs- und Entwicklungsmaßnahmen im Offenland

Teilkarte 5

Bearbeiter: C. Andres
 Gezeichnet: S. Kaminsky
 Genehmigt: 07.12.2009
 Stand der Kartierung: 09.04.2008
 Maßstab: 1:3.000



Erläuterung der punktuellen Erhaltungsmaßnahmen:

- 3_2: Monitoring der Wirkung von Freizeitnutzung im Bereich von Felsköpfen; bei Bedarf Lenkung
- 10_1: Monitoring, Aufklärung und Lenkung zur Freizeitnutzung in Höhlen und Bäumen
- 12_5: Kontrolle der Sommerquartiere vom Großen Mausohr
- 13_2: Biberfreundliche Durchführung notwendiger Wasserstandsveränderungen
- 21_6: Wiederherstellung der Durchgängigkeit der Donau und ihrer Seitengewässer
- 21_7: Wiederherstellung eines angemessenen Mindestwasserabflusses unterhalb von Wehren
- 21_8: Vermeidung unnatürlicher Schwankungen des Wasserstandes (Schwallbetrieb)

Erläuterung der punktuellen Entwicklungsmaßnahmen:

- 20_1: Reduktion beschattender Ufergehölze bei Stillgewässern
- 20_3, 20_4: Strukturelle Bereinigung der Ufer von Stillgewässern und Teilent-schlammung bei Bedarf
- 20_5: Aufweitung bestehender Stillgewässer