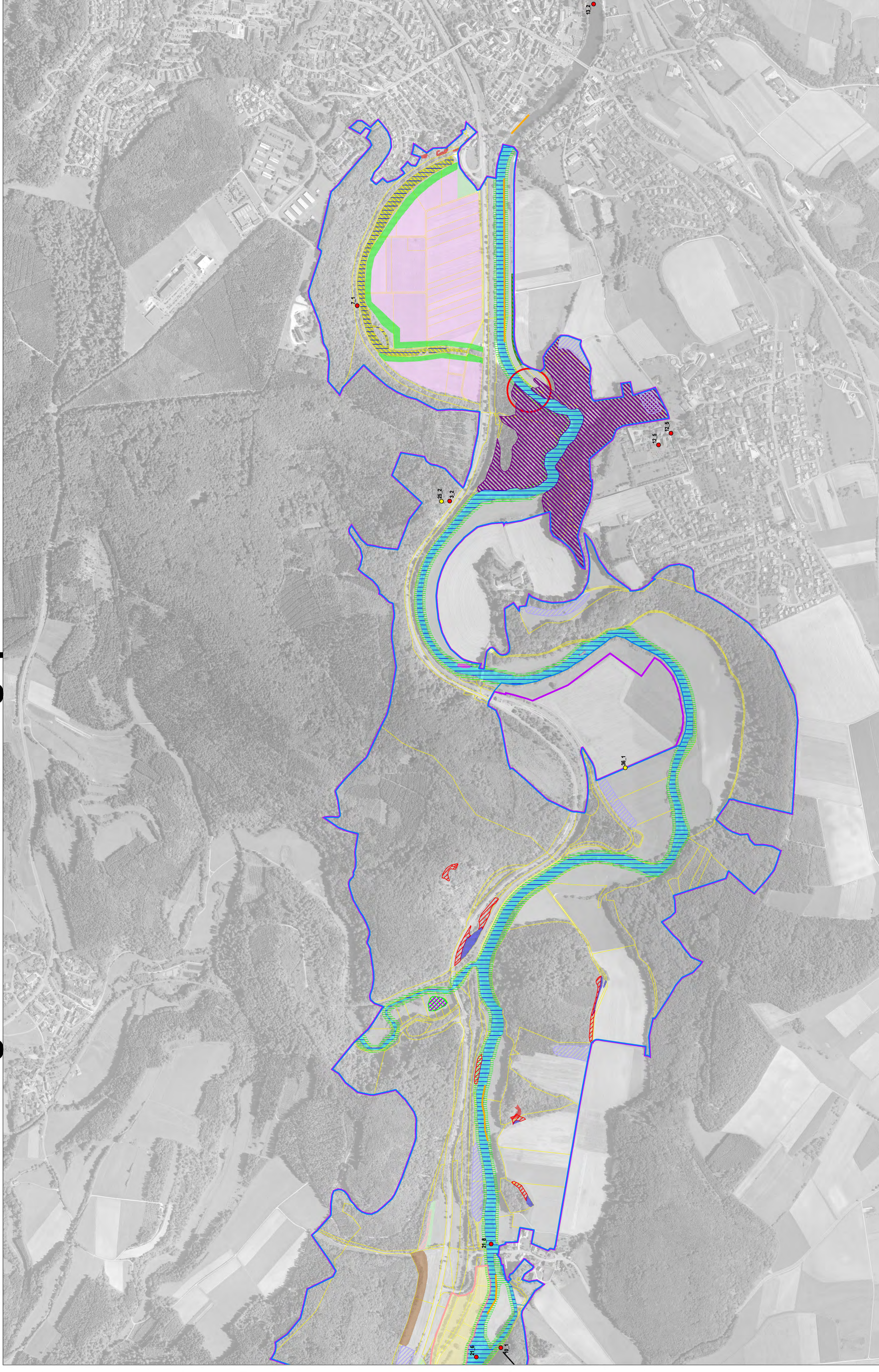


Natura 2000-Pflege- und Entwicklungsplan



Erhaltungs- und Entwicklungsmaßnahmen für Arten und Lebensraumtypen des Offenlandes

- Erhaltungsmaßnahmen (flächenscharf)**
- █ Einrichtung eines extensiv genutzten Pufferstreifens am Altwasser im NSG «Untere Au» (1_1)
 - █ Teilentschlammung des Altwassers im NSG «Untere Au» (1_2)
 - █ Reduktion von Ufergehölzen und Minimierung des Nährstoffeintrags bei Stillewässern (1_3, 1_4)
 - █ Reduktion von Gehölzen und Neophyten in Hochstaudenfluren (5_1)
 - █ Fortführung der extensiven Nutzung von Wiesen (A-Bestände) (6_1)
 - █ Fortführung der extensiven Nutzung von Wiesen (B- und C-Bestände) (6_2)
 - █ Beobachtung und ggf. Reduktion von Neophyten in Wiesen (6_3)
 - █ Beibehaltung der fehlenden bzw. extensiven Nutzung und Pflege des teils parkartigen Waldes N Inzichten («Schlosspark») (16_1)

- Erhaltungsmaßnahmen (nicht flächenscharf)**
- █ Verbesserung der Wasserqualität und Gewässerstruktur (2_1, 21_1, 21_2)
 - █ Vermeidung zusätzlicher Störungen durch Freizeitbetrieb (15_2)
 - █ Monitoring zur Kanaregulation (21_9)
 - █ Erhalt bestehender Gehölzbestände entlang der Donau als Biberanahrung und als Brut habitat für den Zwerggäucher (13_1)
 - █ Belegen von geeigneten Wurzelstücken umgestürzter Bäume für die Brutnennanlage des Eisvogels (15_1)
 - █ Regelmäßige Gehölzpflege vorhandener Hecken, Gebüsche und gestufter Waldmäntel für den Neuntöter (17_1)
 - █ Verbesserung der Ufer- und Sohlstruktur an der Donau (21_3) (hier nur Auswahl geeigneter Bereiche dargestellt)
 - █ Gezieltes Rocastrücken verbauter Donaubänke (21_4) (hier nur DP-Maßnahme 3, 14 als Beispiel dargestellt)

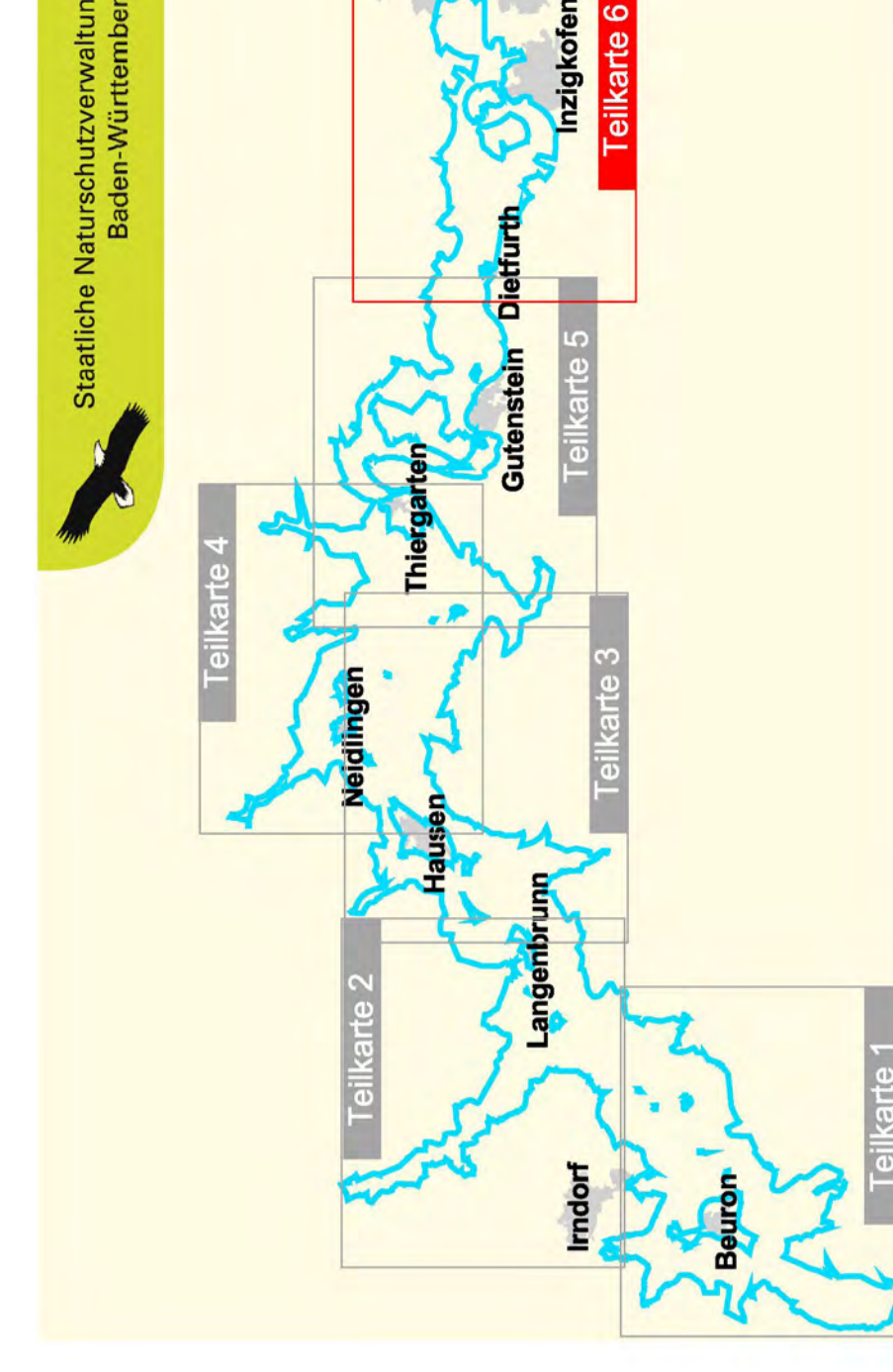
- Entwicklungsmaßnahmen (flächenscharf)**
- █ Umwandlung von Ackerland in Extensivgrünland (20_2)
 - █ Rückentwicklung von Halbtrockenrasen durch Gehölzreduktion und Wiederanpflanzung einer extensiven Beweidung (24_3)
 - █ Neuentwicklung von Halbtrockenrasen durch Fortsetzung der extensiven Beweidung (24_4)
 - █ Reduktion beschatteter Gehölze an Trockenrasen (25_1)
 - █ Stärkere Extensivierung vorhandener Flachland-Mähwiesen (26_1)
 - █ Neuschaffung von Flachland-Mähwiesen (26_2) (hier nur Auswahl geeigneter Bereiche dargestellt)
 - █ Erhalt und Förderung von Streuobstbeständen (37_1) (für Neuanlagen nur Auswahl geeigneter Bereiche dargestellt)
 - █ Förderung von veldnahen Extensivwäldern für die Hohltaube (38_1) (hier nur Auswahl geeigneter Bereiche dargestellt)

- Entwicklungsmaßnahmen (nicht flächenscharf)**
- █ Entwicklung von Brughölzchen und Extensivgrünland für den Neuntöter (39_1, 39_2)

- Punktuell durchzuführende Maßnahmen**
- Erhaltungsmaßnahmen
 - Entwicklungsmaßnahmen
 - Zahlen bezeichnen die Maßnahmennummer (Erläuterung siehe Zusatzlegende)

Weitere Erhaltungs- und Entwicklungsmaßnahmen ohne kartographische Darstellung siehe Text

- FFH-Gebiet 7920-342
Vogelschutzgebiet 7820-441 (Teilbereich)
Flurstücksgrenze



PFLEGE- UND ENTWICKLUNGSPLAN FÜR DAS FFH-GEBIET 7920-342 «CHERES DONAUAU» UND DAS SPA-GEBIET 7820-441 «SÜDWÄLDECH» UND CHERES DONAUAU» (TEILBEREICH)

BEARBEITET
C. Andres
S. Kaminsky

GEZEICHNET
07.12.2009

STAND DER KARTIERUNG
09.04.2008

MAßSTAB
1:3.000

BEZUGSRAUM
NATUR 2000

BEZUGSRAUM
BADEN-WÜRTTEMBERG

CHERES DONAUAU
Dieses Projekt wird von der Europäischen Union mit Unterstützung der Europäischen Kommission (ERDF) gefördert.

- Erläuterung der punktuellen Erhaltungsmaßnahmen:**
- 3_2: Monitoring der Wirkung von Freizeitnutzung im Bereich von Felsköpfen; bei Bedarf Lenkung
 - 7_1: Minderung des Nährstoffeintrags im Grundwasserzugsbereich von Tuffquellen
 - 10_1: Monitoring, Aufklärung und Lenkung zur Freizeitnutzung in Höhlen und Balmen
 - 12_5: Kontrolle der Sommerquartiere vom Großen Mausohr
 - 13_2: Biberfreundliche Durchführung notwendiger Wasserstandsveränderungen
 - 21_6: Wiederherstellung der Durchgängigkeit der Donau und ihrer Seitengewässer
 - 21_8: Vermeidung unnatürlicher Schwankungen des Wasserstandes (Schwallbetrieb)
- Erläuterung der punktuellen Entwicklungsmaßnahmen:**
- 25_2: Entfernen von Schwarz-Kiefern an Trockenrasen des Gespaltten Felsens
 - 36_1: Zeitliche Sperrung von Wegen zur Beruhigung eines Eisvogelplatzes