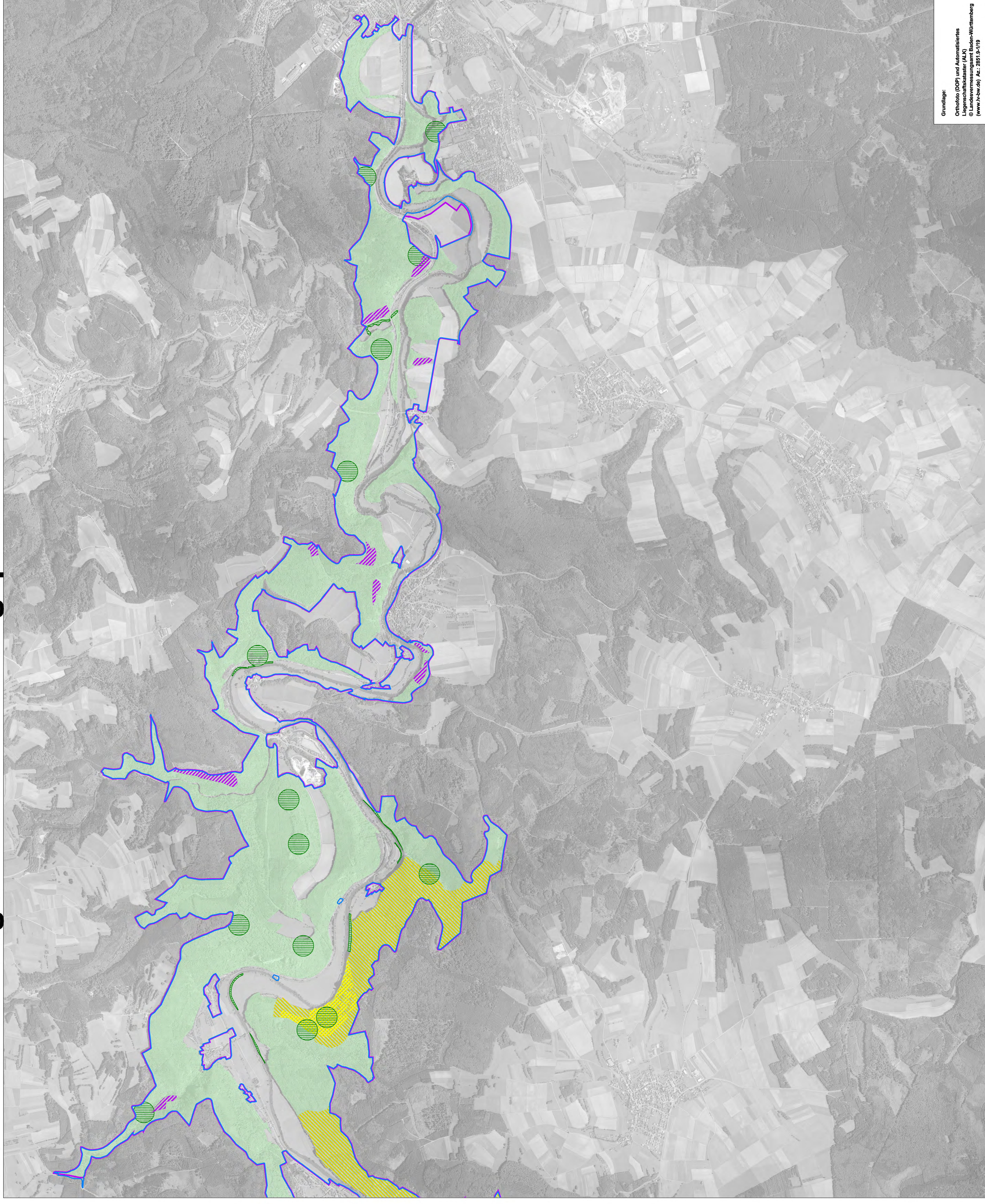


Natura 2000-Pflege- und Entwicklungsplan



Erhaltungs- und Entwicklungsmaßnahmen für Arten und Lebensraumtypen des Waldes

Erhaltungsmaßnahmen (nicht flächenscharf)

- Belassen von Totholzanteilen in den Wäldern, derzeitige Anteile erhalten (11_1),
- Erhalt von Habitatbäumen in den Wäldern (11_2),
- Beibehaltung der naturnahen Waldwirtschaft (11_3),
- Beibehaltung des Anteils an extensiv genutzten Flächen in den Wäldern (11_4)

Erhaltungsmaßnahmen ohne kartographische Darstellung:

- Beseitigung wesentlicher oder starker Beeinträchtigungen der Winterquartiere von Fledermäusen (12_2)
- Regelmäßige Beseitigung von wilden Feuerstellen, die sich direkt an oder in Fledermausquartieren befinden (12_3)

Entwicklungsmaßnahmen (flächenscharf)

- Nutzungsaufgabe bzw. sehr extensive Nutzung am Lenzenfelsen (30_2)

Entwicklungsmaßnahmen (nicht flächenscharf)

- Förderung wichtiger Waldstrukturen (Altholz, Totholz, Habitatbäume) (30_1, dargestellt ist eine Auswahl geeigneter Flächen)
- Umbau in standorttypische Waldgesellschaft (31_1)
- Minderung der Fallenwirkung von Holzlagern für den Alpenbock (35_1)

Entwicklungsmaßnahmen ohne kartographische Darstellung:

- Zulassen von Gehölzsukzession entlang der Donau (34_1)

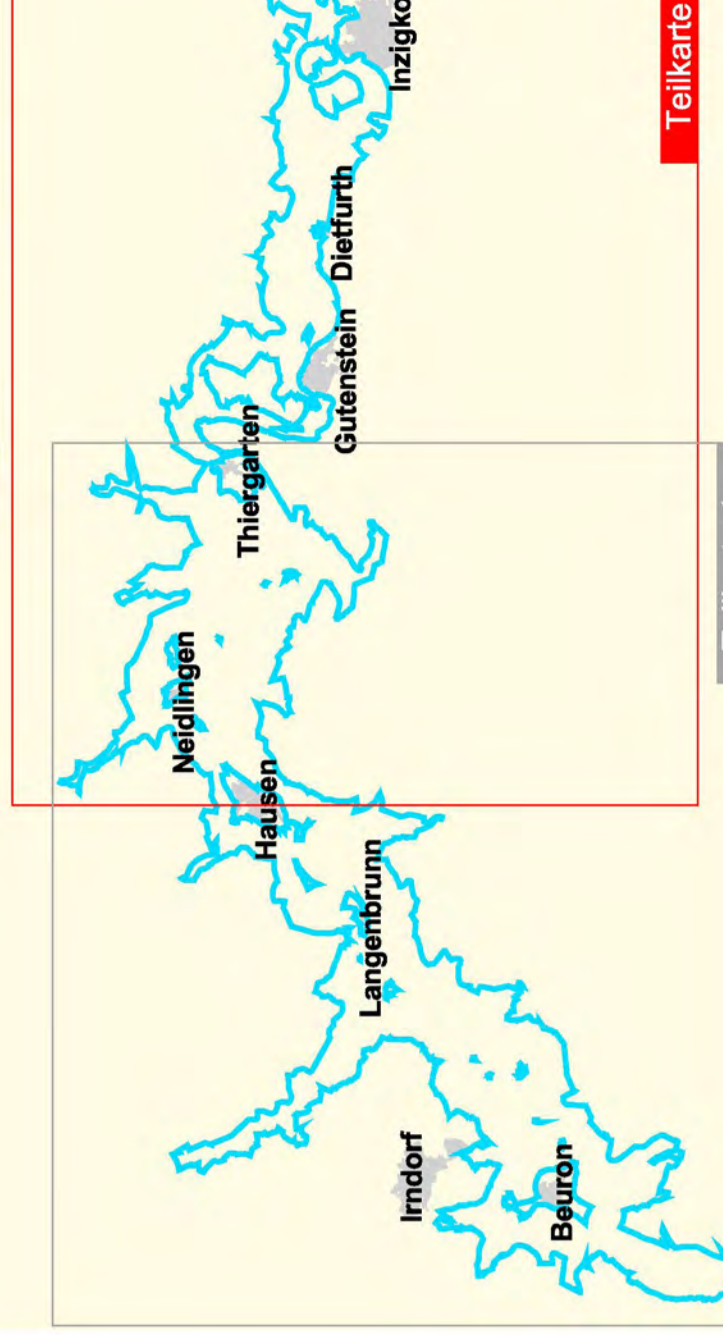
□ FFH-Gebiet 7920-342

□ Vogelschutzgebiet 7820-441 (Teilbereich)

800 0 800 Meter



Staatliche Naturstutzverwaltung
Baden-Württemberg



Pflege- und Entwicklungsplan für das
FFH-Gebiet 7920-342 "Chores Donautal"
sowie Vogelschutzgebiet "Süßwäldchen"
des SPA-Gebiet 7820-441 "Süßwäldchen"
und Chores Donautal" (Teilbereich)



Erhaltungs- und Entwicklungsmaßnahmen im Wald

Teilkarte 2

Bearbeiter
C. Andres, M. Sauer, R. Pivarc,
T. Ulrich, B. Hutter, U. Geise

Gezeichnet
S. Kaminsky, W. Ahrens

Genehmigt
04.12.2009

Stand der Kartierung
09.04.2008

Maßstab
1:12.500



Grundlage:
Orthofoto (DOP) und Automatisiertes
Liegenschaftskataster (ALK)
© Landesvermessungsamt Baden-Württemberg
(www.lv-bw.de) Az.: 2851.9-179