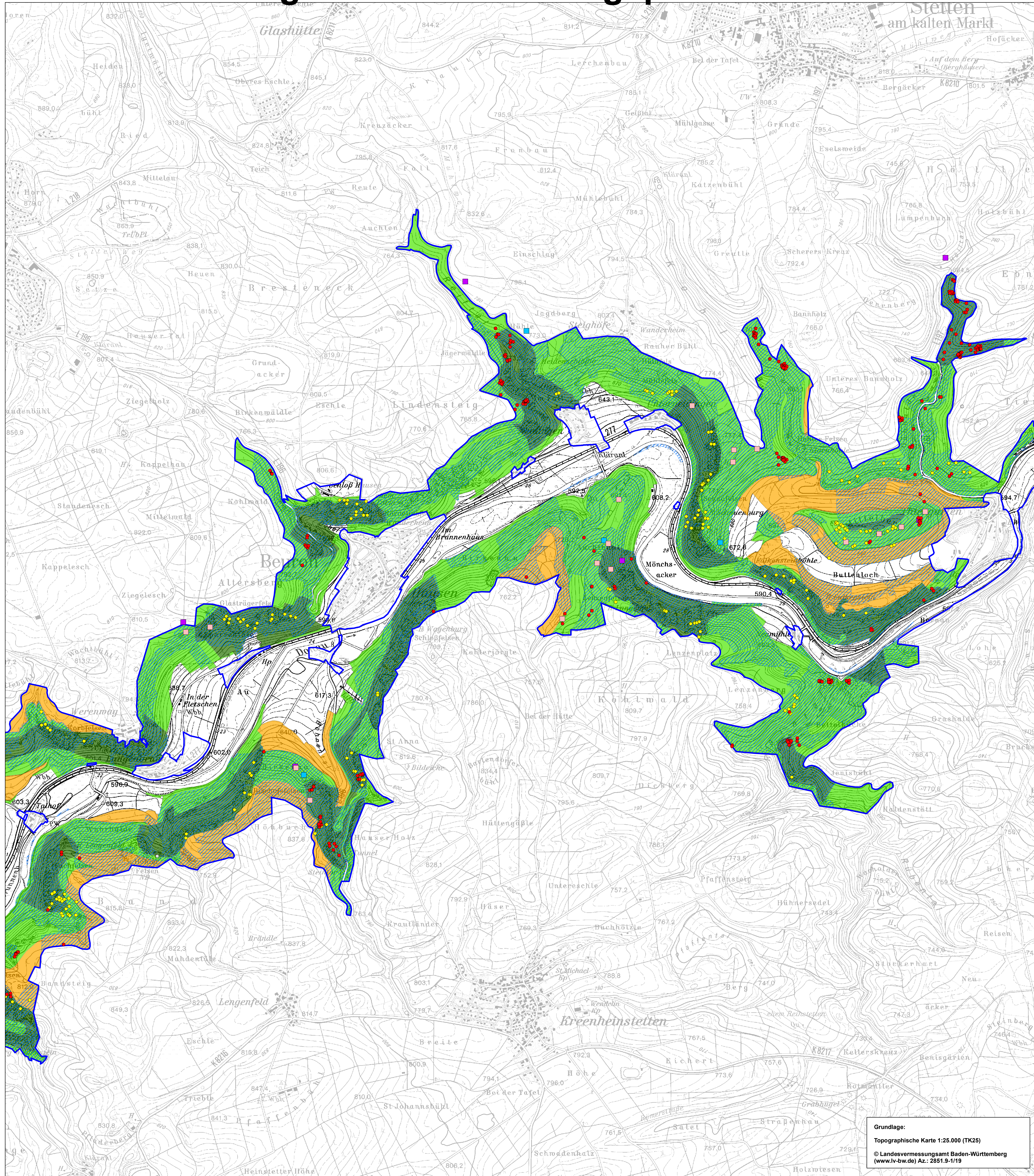


# Natura 2000-Pflege- und Entwicklungsplan

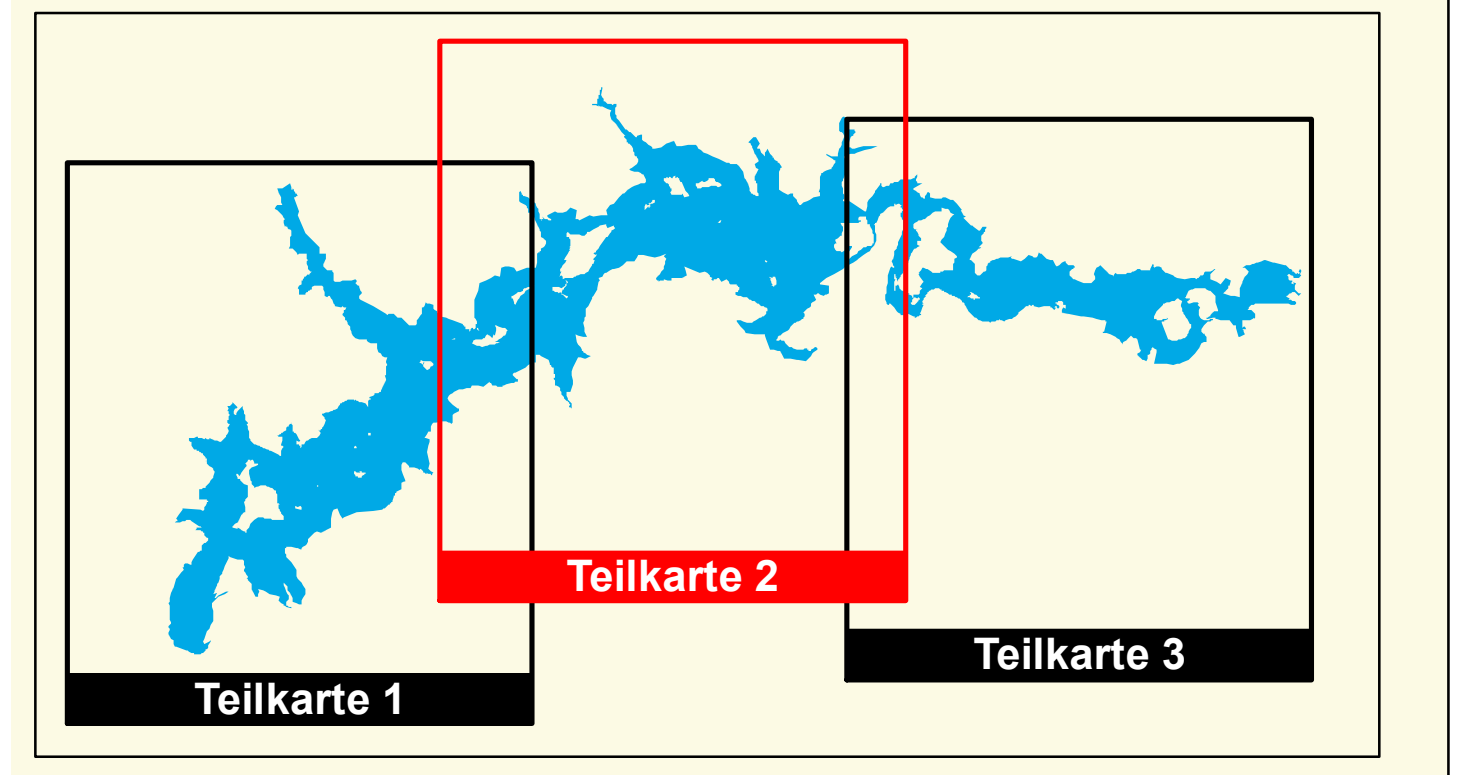
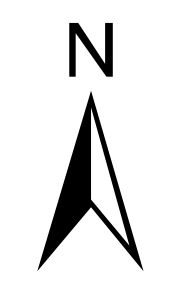
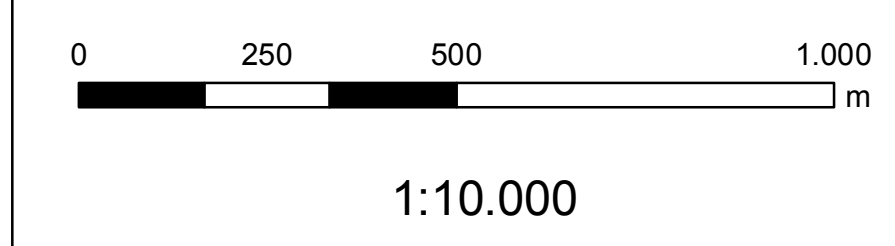


## Flächennutzungskategorien

- Kategorie I, Flächen mit naturschutzfachlichem Vorrang
- Kategorie II, Flächen mit eingeschränkter forstlicher Nutzung
- Kategorie III, Flächen mit forstwirtschaftlichem Vorrang
- Waldlebensraumtypen
- Natura 2000-Gebiet

## Arten der FFH-Richtlinie und der Vogelschutzrichtlinie

- Schwarzspecht - Revierzentren
- Raufußkauz - Revierzentren
- Hohltaube - Revierzentren
- Grünes Besenmoos - Fundorte
- Alpenbock - Fundorte
- Bechsteinfledermaus - Fundorte



Pflege- und Entwicklungsplan für das FFH-Gebiet 7920-342 "Oberes Donautal zwischen Beuron und Sigmaringen" und das SPA-Gebiet 7820-441 "Südwestalb und Oberes Donautal" (Teilbereich)

## Zonenkonzept für die Waldbewirtschaftung

Teilkarte 2

Bearbeiter: Matthias Krug  
Gezeichnet: Werner Ahrens  
Gefertigt: 14. 12. 2009  
Stand der Kartierung: 20. 11. 2009  
Maßstab: 1 : 10.000

Grundlage:  
Topographische Karte 1:25.000 (TK25)  
© Landesvermessungsamt Baden-Württemberg  
(www.lv-bw.de) Az.: 2851.9-1/19

