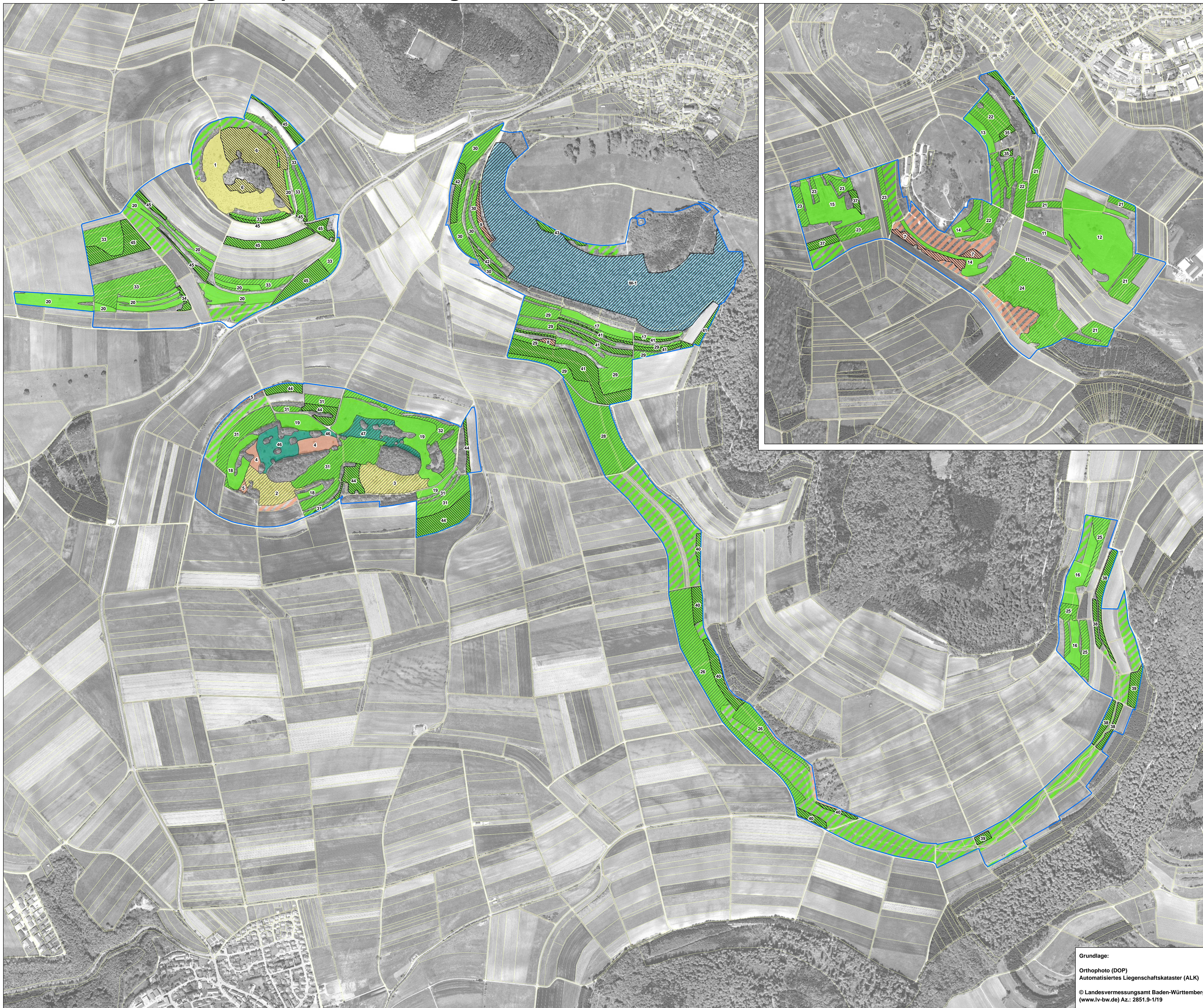


NATURA 2000 Managementplan "Salmendingen / Sonnenbühl"



Legende

Bestand und Erhaltungsziele

- LRT 5130: Wacholderheiden
- LRT 6212: Kalk-Magerrasen
- LRT 6510: Magere-Flachland-Mähwiesen
- LRT 6520: Berg-Mähwiesen
- LRT 9130: Waldmeister-Buchenwald

Erhaltung in einem ...

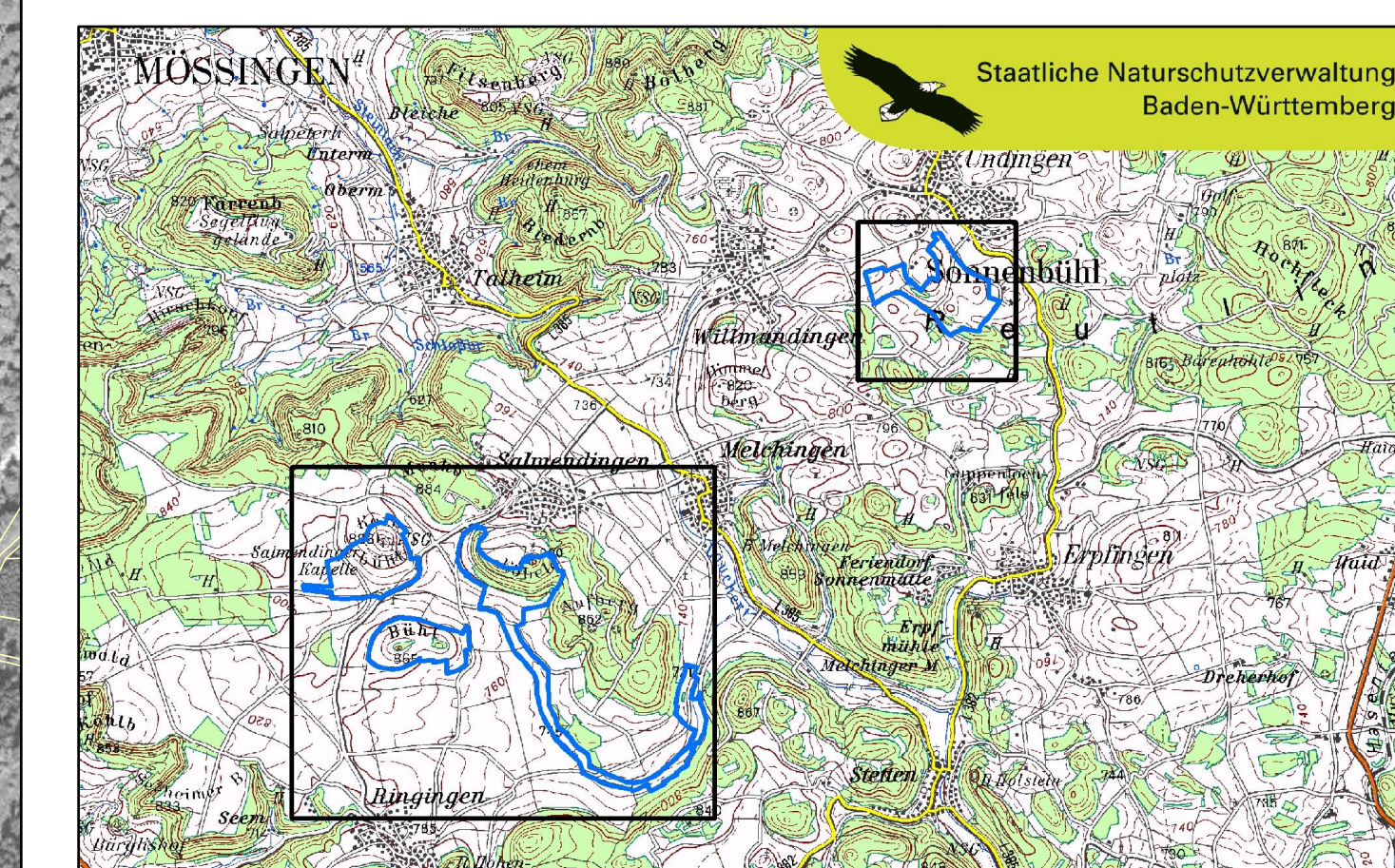
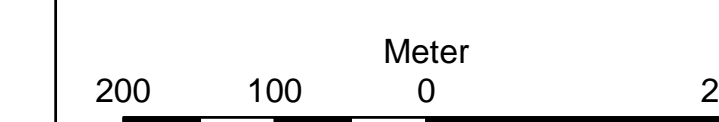
- ... hervorragenden Zustand
- ... guten Zustand
- ... durchschnittlichen Zustand

Entwicklungsziele

- Neuschaffung des LRT 6212: Kalk-Magerrasen
- Neuschaffung des LRT 6510: Flachland-Mähwiese

Flurstücksgrenzen

123 Die schwarzen Ziffern in der Karte bezeichnen die jeweilige Nummer der Maßnahmenfläche in der Datenbank.



TK 50 unmaßstäblich

Managementplan für das FFH-Gebiet 7620-341 "Salmendingen/Sonnenbühl"



Bestand- und Zielekarte Lebensraumtypen

Bearbeiter INA Südwest: Herter, Koltzenburg, Bense, Wagner
Gezeichnet Wagner 14.01.2011
Stand der Kartierung 14.01.2011
Maßstab 1:5 000

Grundlage:
 Orthophoto (DOP)
 Automatisiertes Liegenschaftskataster (ALK)
 © Landesvermessungsamt Baden-Württemberg
 (www.liv-bw.de) Az.: 2851.9-1/19

