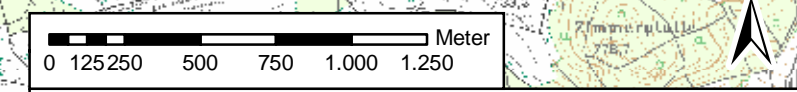
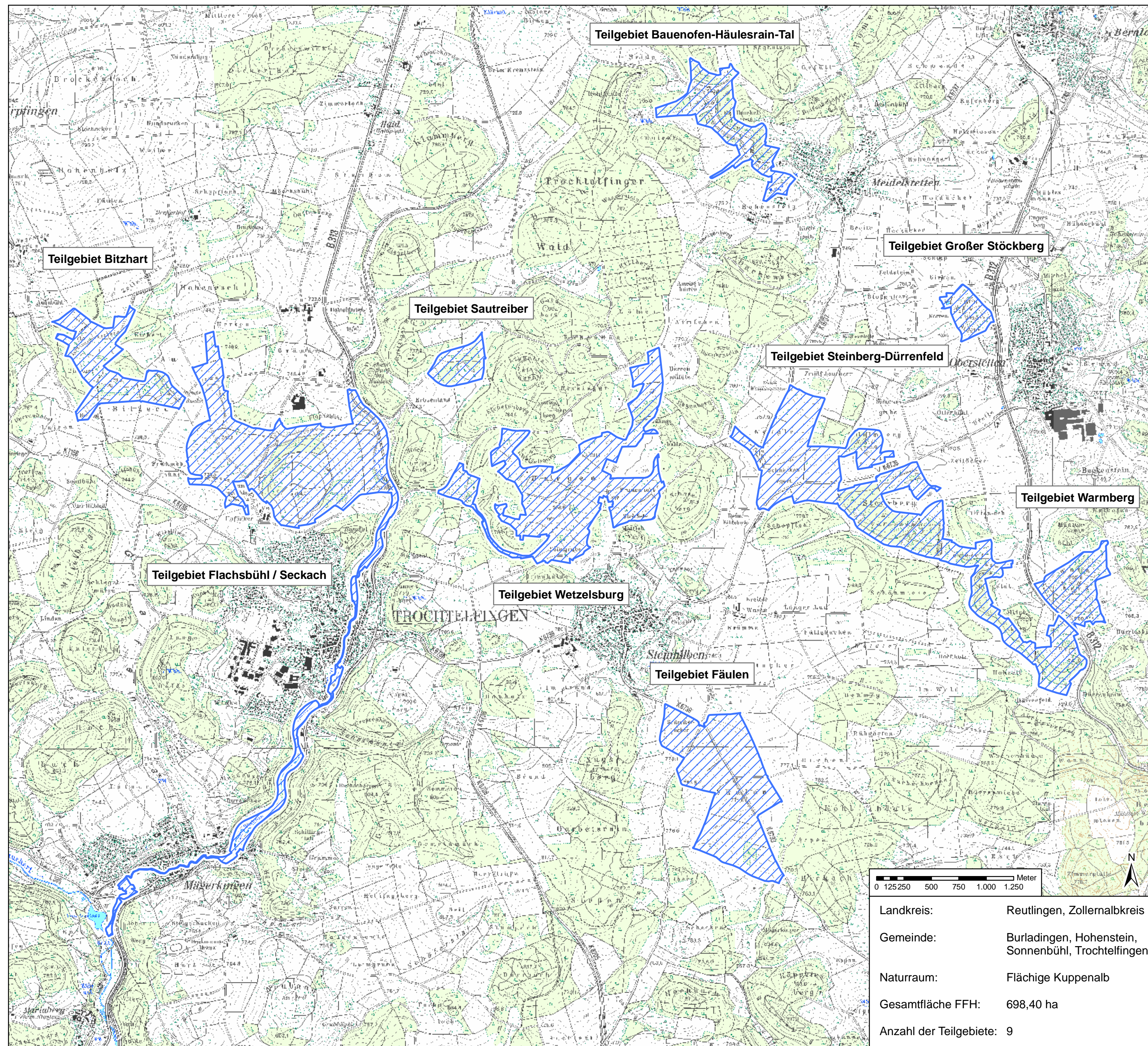



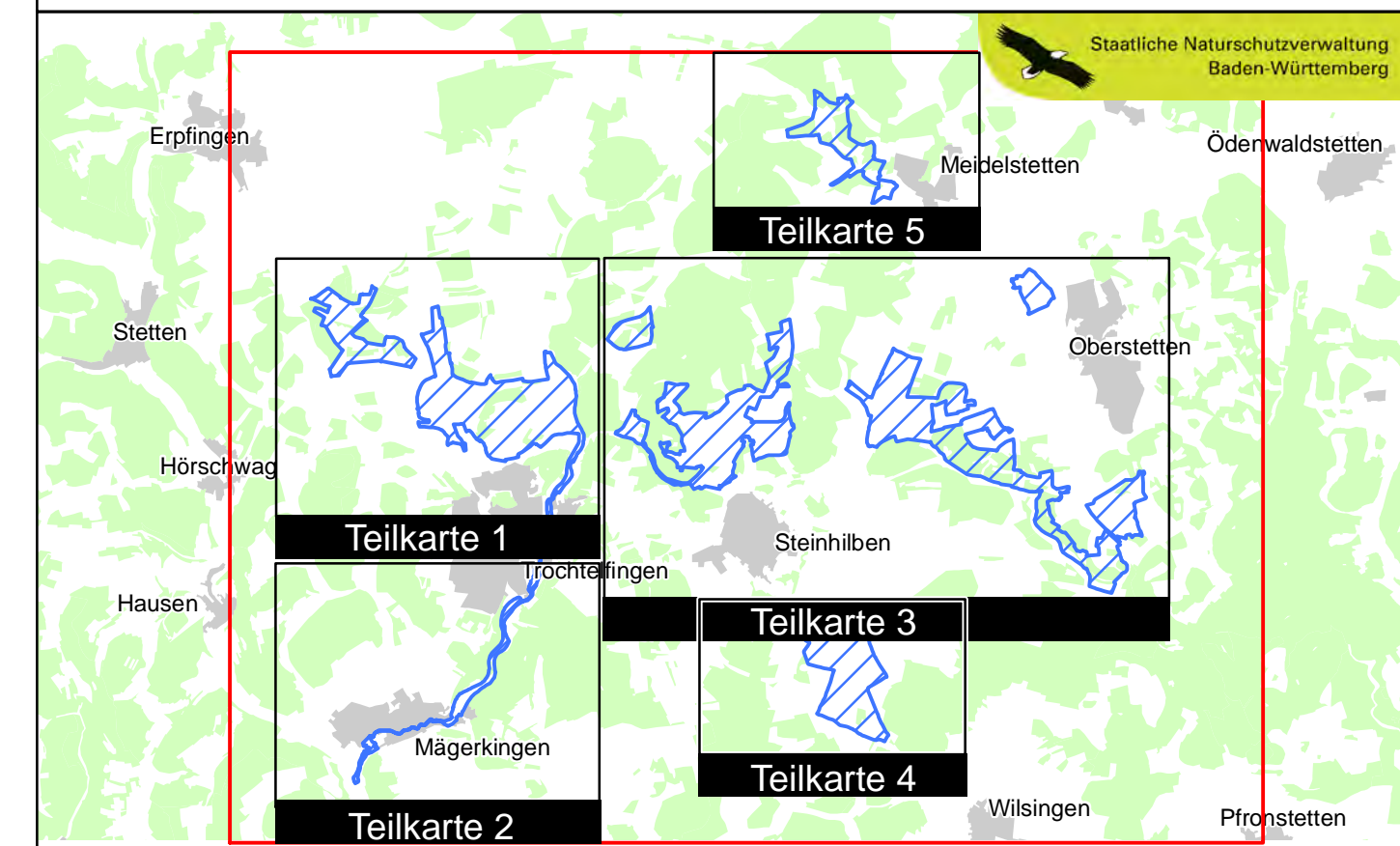
NATURA 2000 - Pflege- und Entwicklungsplan



| | |
|-------------------------|---|
| Landkreis: | Reutlingen, Zollernalbkreis |
| Gemeinde: | Burladingen, Hohenstein, Sonnenbühl, Trochtelfingen |
| Naturraum: | Flächige Kuppenalb |
| Gesamtfläche FFH: | 698,40 ha |
| Anzahl der Teilgebiete: | 9 |

Übersichtskarte FFH-Gebiet 7621-341 Gebiete um Trochtelfingen

 Grenze FFH-Gebiet 7621-341 Gebiete um Trochtelfingen



Pflege- und Entwicklungsplan
für das FFH-Gebiet 7621-341
"Gebiete um Trochtelfingen"



Übersichtskarte FFH-Gebiet 7621-341 Gebiete um Trochtelfingen

| | |
|------------------------------|--|
| Bearbeiter: | ARGE Flachsbühl (Offenland) Grüllmeier, Hägele, Münch, Reichert Gemeinhardt (Wald) |
| Gezeichnet: | Ott |
| Gefertigt: | 1.02.2008 |
| Stand der Kartierung: | 1.08.2007 |
| Kartgrundlage: | ALK, DOB, © Landesvermessungs- amt B.-W., Az.: 2851.9-1/19 |
| Maßstab: | 1:25.000 |

