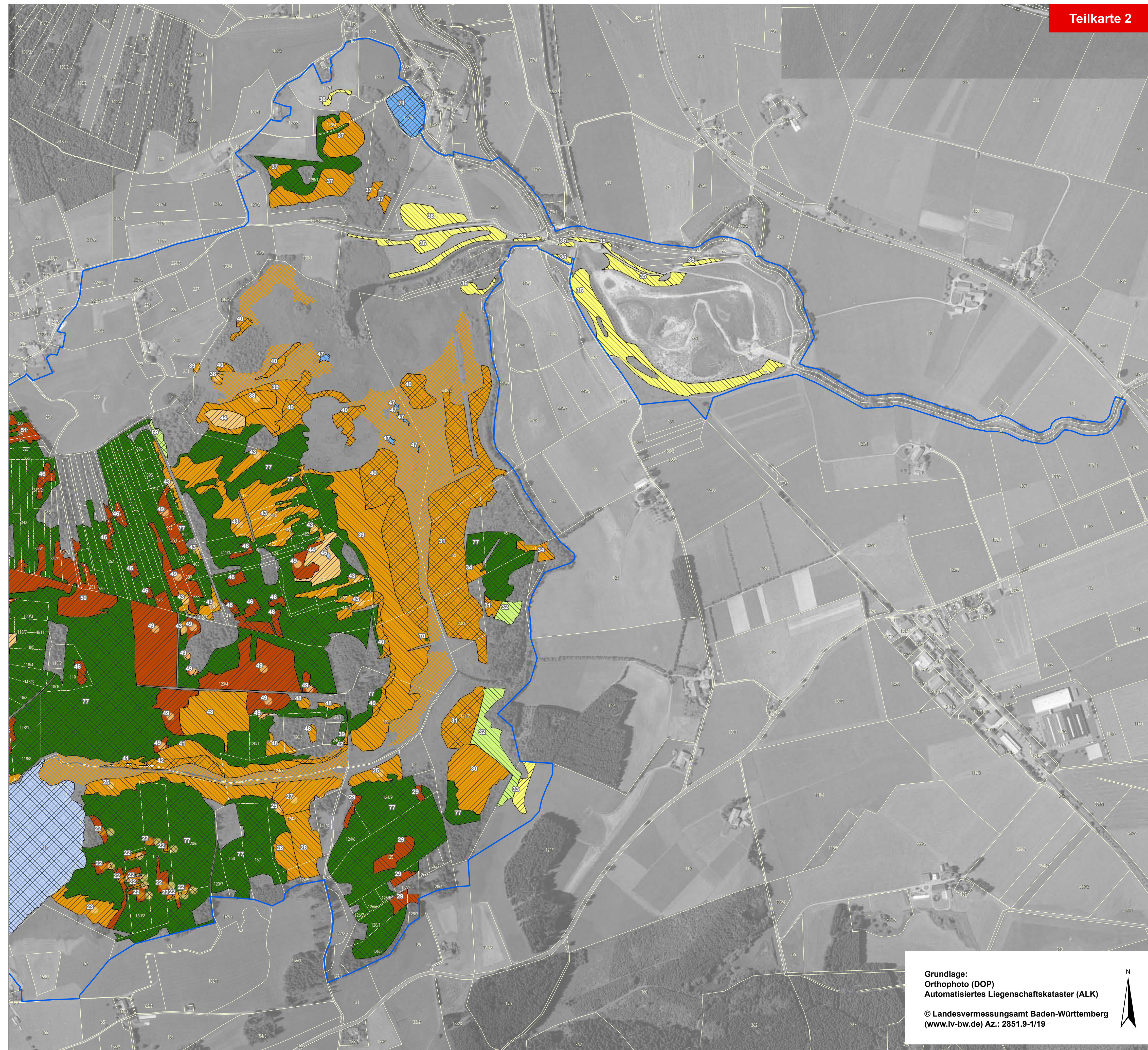


Natura 2000-Managementplan



Teilkarte 2

Legende

Lebensraumtypen der FFH-Richtlinie – Offenland

HB	NB	HB: Hauptbestand NB: Nebenbestand
		Kalkreiche, nährstoffarme Stillgewässer mit Armeleuchteralgen [3140]
		Natürliche nährstoffreiche Seen [3150]
		Dystrophe Seen [3160]
		Fließgewässer mit flutender Wasservegetation [3260]
		Kalk-Magerrasen [6210]
		Artenreiche Borstgrasrasen [6230]
		Pfeifengraswiesen [6410]
		Feuchte Hochstaudenfluren [6430]
		Magere Flachland-Mähwiesen [6510]
		Naturnahe Hochmoore [7110*]
		Geschädigte Hochmoore [7120]
		Übergangs- und Schwingrasenmoore [7140]
		Torfmoor-Schlenken [7150]
		Kalkreiche Sümpfe mit Schneidried [7210*]
		Kalktuffquellen [7220*]
		Kalkreiche Niedermoore [7230]

Lebensraumtypen der FFH-Richtlinie – Wald

	Moorwälder [91D0*]
	Auenwälder mit Erle, Esche, Weide [91E0*]
	Bodensaure Nadelwälder [9410]

Erhaltungsziele

	Erhaltung des LRT in hervorragendem Zustand
	Erhaltung des LRT in gutem Zustand
	Erhaltung des LRT in durchschnittlichem bis beschränktem Zustand

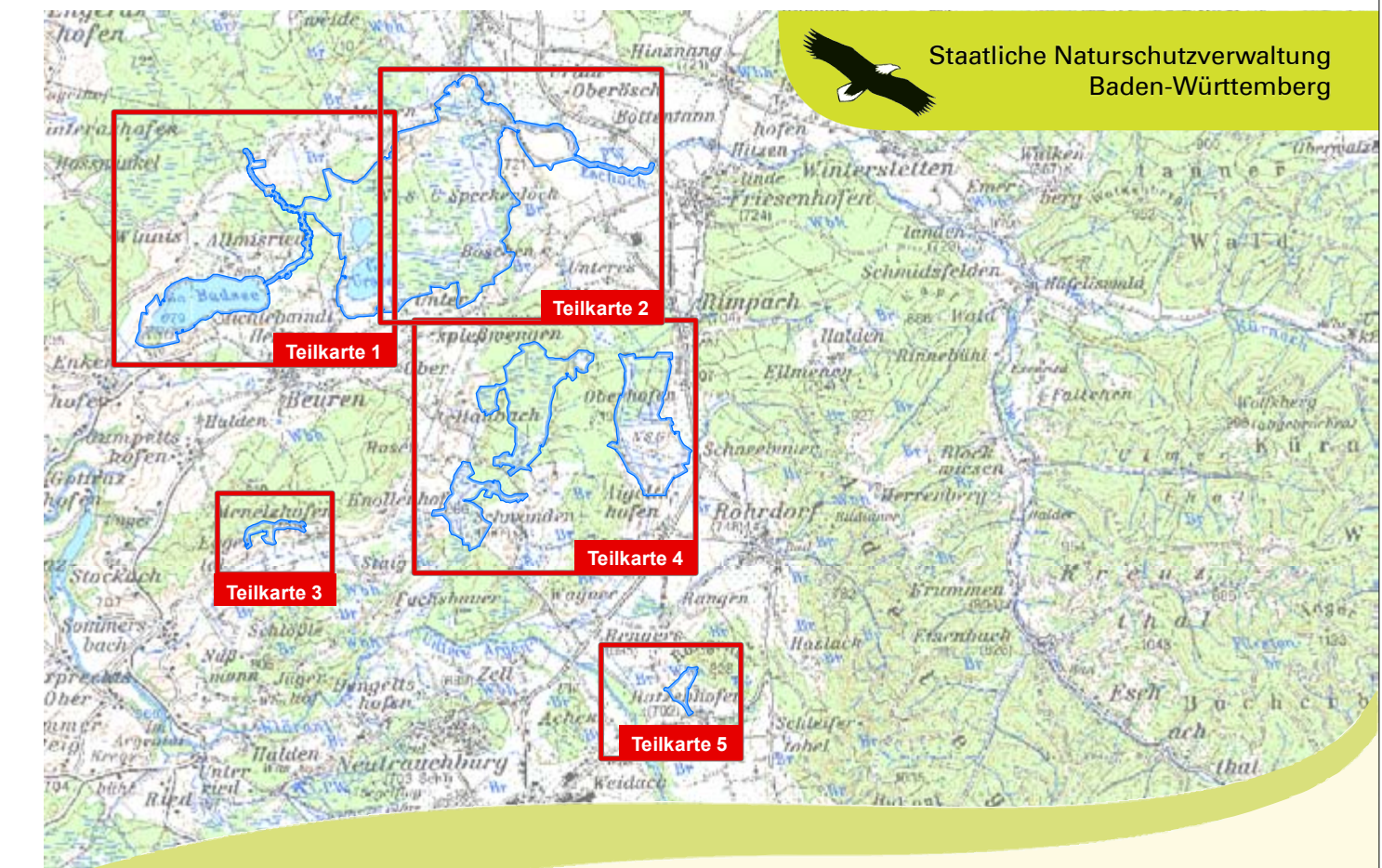
Entwicklung durch Regeneration von

	Übergangs- und Schwingrasenmooren [7140]
--	--

Entwicklungsziele, die sich mit Erhaltungszielen überlagern oder die nicht konkret lokalisiert werden können, sind nicht dargestellt (Entwicklung Magerer Flachland-Mähwiesen, Pfeifengraswiesen und Kalkreicher Niedermoore).

Grenzlinien

	Grenzen des FFH-Gebiets	Sonstiges	
	Flurstücksgrenzen		Nummer der Erfassungseinheit



Managementplan
für das FFH-Gebiet 8226-341
Feuchtgebietskomplexe nördlich Isny



**Bestands- und Zielekarte
Lebensraumtypen**
Teilkarte 2

Bearbeiter	Dr. A. u. I. Wagner
Gezeichnet	Dr. A. u. I. Wagner
Gefertigt	07. 06. 2010
Stand der Kartierung	31. 12. 2009
Maßstab	1 : 5.000

Grundlage:
Orthophoto (DOP)
Automatisiertes Liegenschaftskataster (ALK)

© Landesvermessungsamt Baden-Württemberg
(www.lv-bw.de) Az.: 2851.9-1/19

