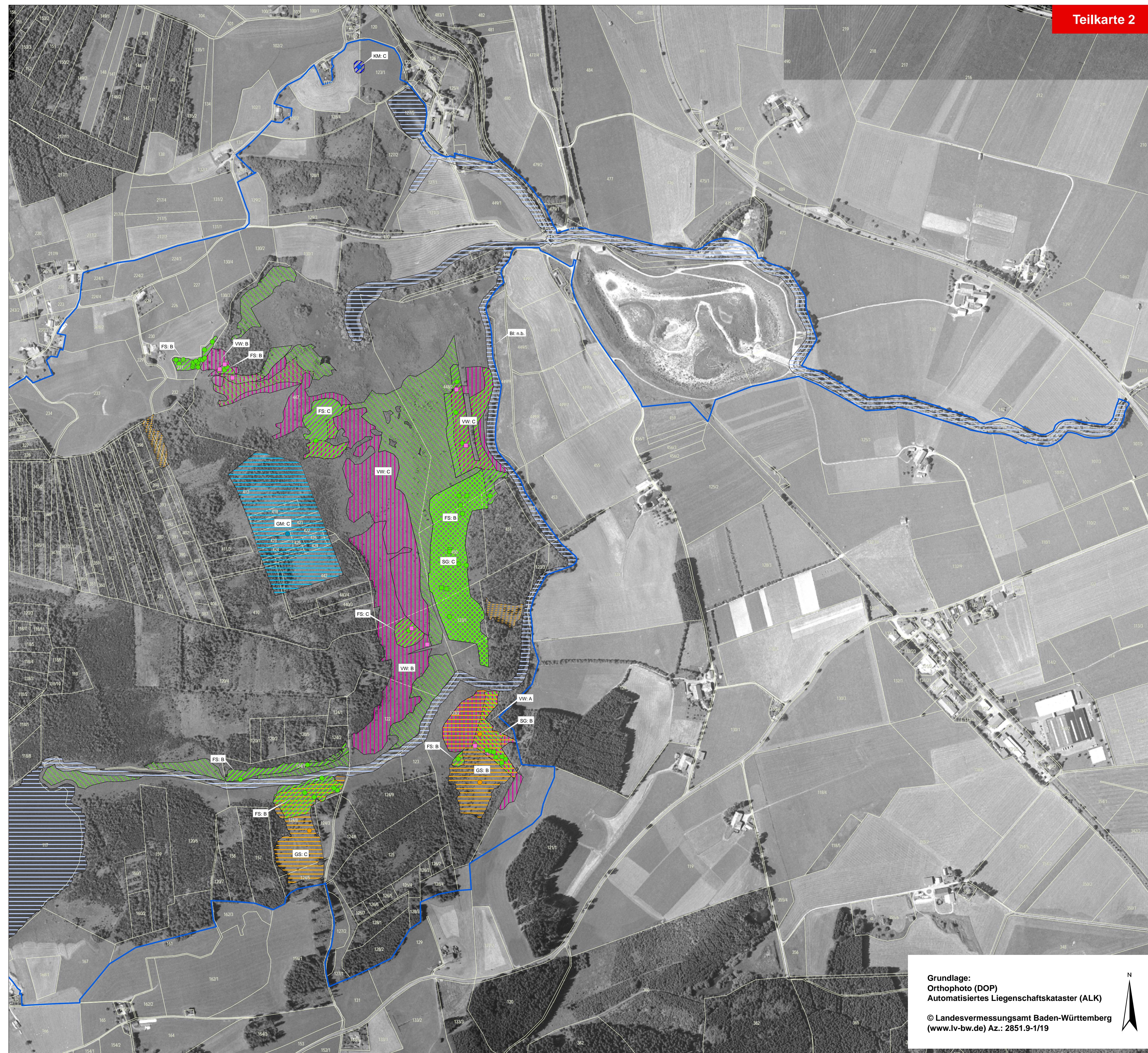


Natura 2000-Managementplan



Teilkarte 2

Legende

Arten der FFH-Richtlinie und ihre Lebensstätten

- | | | |
|----|----|--|
| LS | FP | LS: Lebensstätte, FP: Fundpunkt |
| | | Sumpf-Glanzkraut (SG):
Erhaltungszustand B oder C |
| | | Firnigglänzendes Sichelmoos (FS):
Erhaltungszustand B oder C |
| | | Biber (BI):
Erhaltungszustand nicht bewertet (n.b.) |
| | | Kammolch (KM):
Erhaltungszustand C |
| | | Goldener Scheckenfalter (GS):
Erhaltungszustand B oder C |
| | | Große Moosjungfer (GM):
Erhaltungszustand C |
| | | Schmalbindiger Breitflügel-Tauchkäfer (SB):
Erhaltungszustand nicht bewertet (n.b.) |
| | | Vierzähne Windelschnecke (VW):
Erhaltungszustand A, B oder C |
| | | Schmale Windelschnecke (SW):
Erhaltungszustand B oder C |

Erhaltungsziele für Arten der FFH-Richtlinie und für ihre Lebensstätten

- Erhaltung in hervorragendem Zustand: A
- Erhaltung in gutem Zustand: B
- Erhaltung in durchschnittlichem bis beschränktem Zustand: C
- Erhaltung des derzeitigen Zustands nicht bewertet: n.b.

Entwicklungsziele für Arten der FFH-Richtlinie und für ihre Lebensstätten

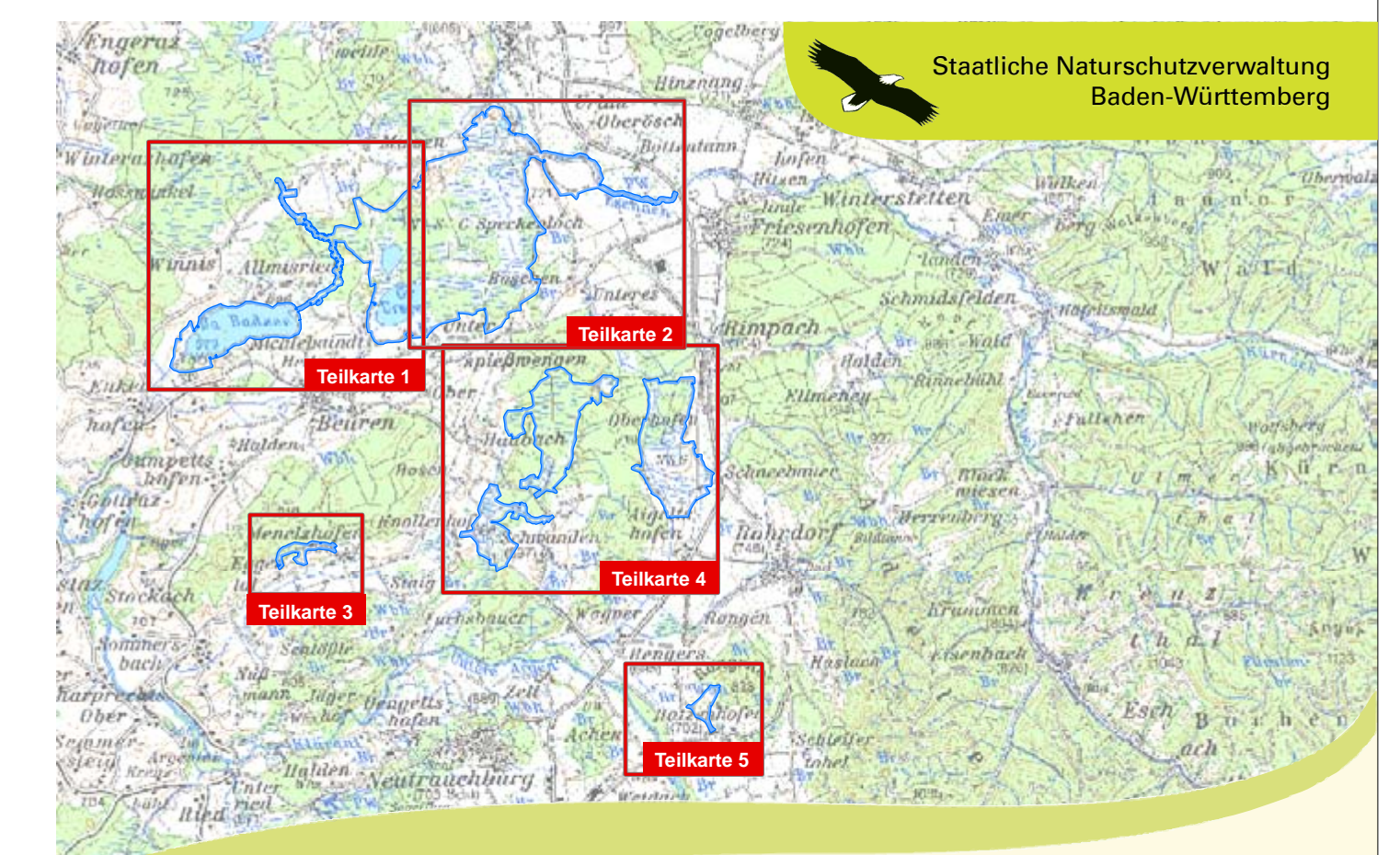
Entwicklung durch Regeneration der Lebensstätten folgender Arten

- Firnigglänzendes Sichelmoos
- Goldener Scheckenfalter
- Kammolch

Nicht dargestellt sind Entwicklungsziele, die sich mit Erhaltungszielen überlagern sowie Entwicklungsziele ohne konkreten Lebensstättenbezug (Große Moosjungfer, Schmalbindiger Breitflügel-Tauchkäfer, Kammolch).

Grenzlinien

- Grenzen des FFH-Gebiets
- Flurstücksgrenzen



Staatliche Naturschutzverwaltung
Baden-Württemberg

Managementplan
für das FFH-Gebiet 8226-341
Feuchtgebietskomplexe nördlich Isny



Bestands- und Zielekarte Arten und ihre Lebensstätten

Teilkarte 2

Bearbeiter	Dr. A. u. I. Wagner
Gezeichnet	Dr. A. u. I. Wagner
Gefertigt	07. 06. 2010
Stand der Kartierung	31. 12. 2009
Maßstab	1 : 5.000

Grundlage:
Orthophoto (DOP)
Automatisiertes Liegenschaftskataster (ALK)
© Landesvermessungsamt Baden-Württemberg
(www.lv-bw.de) Az.: 2851.9-1/19



Baden-Württemberg
REGIERUNGSPRÄSIDIUM TÖBINGEN



Dieses Projekt wird von
der Europäischen Union
kofinanziert (ELER)