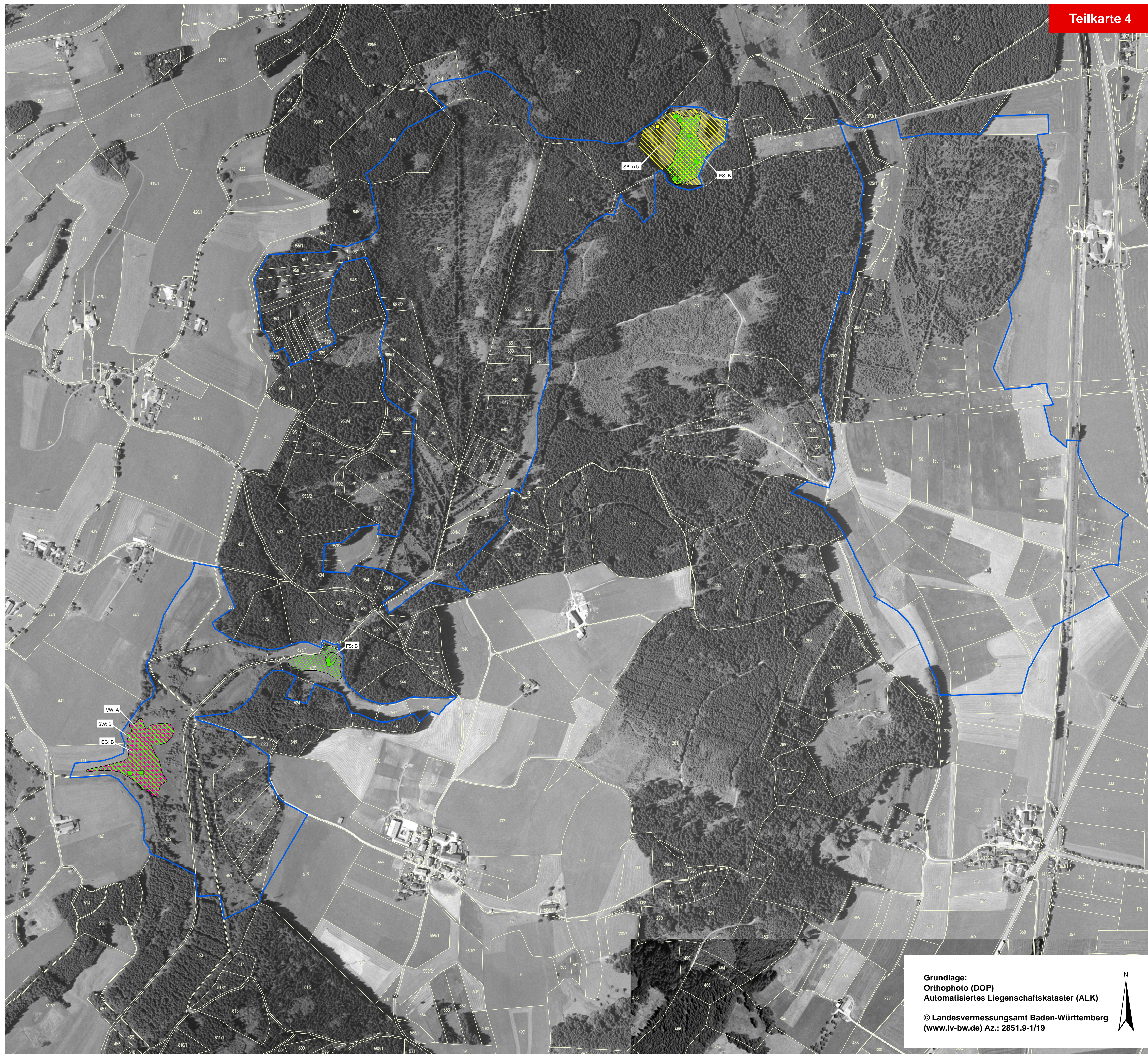


# Natura 2000-Managementplan



Teilkarte 4

**Legende**

**Arten der FFH-Richtlinie und ihre Lebensstätten**

LS	FP	LS: Lebensstätte, FP: Fundpunkt
		Sumpf-Glanzkraut (SG): Erhaltungszustand B oder C
		Firnigglänzendes Sichelmoos (FS): Erhaltungszustand B oder C
		Biber (BI): Erhaltungszustand nicht bewertet (n.b.)
		Kammolch (KM): Erhaltungszustand C
		Goldener Scheckenfalter (GS): Erhaltungszustand B oder C
		Große Moosjungfer (GM): Erhaltungszustand C
		Schmalbindiger Breitflügel-Tauchkäfer (SB): Erhaltungszustand nicht bewertet (n.b.)
		Vierzähige Windelschnecke (VW): Erhaltungszustand A, B oder C
		Schmale Windelschnecke (SW): Erhaltungszustand B oder C

**Erhaltungsziele für Arten der FFH-Richtlinie und für ihre Lebensstätten**

Erhaltung in hervorragendem Zustand: A  
 Erhaltung in gutem Zustand: B  
 Erhaltung in durchschnittlichem bis beschränktem Zustand: C  
 Erhaltung des derzeitigen Zustands nicht bewertet: n.b.

**Entwicklungsziele für Arten der FFH-Richtlinie und für ihre Lebensstätten**

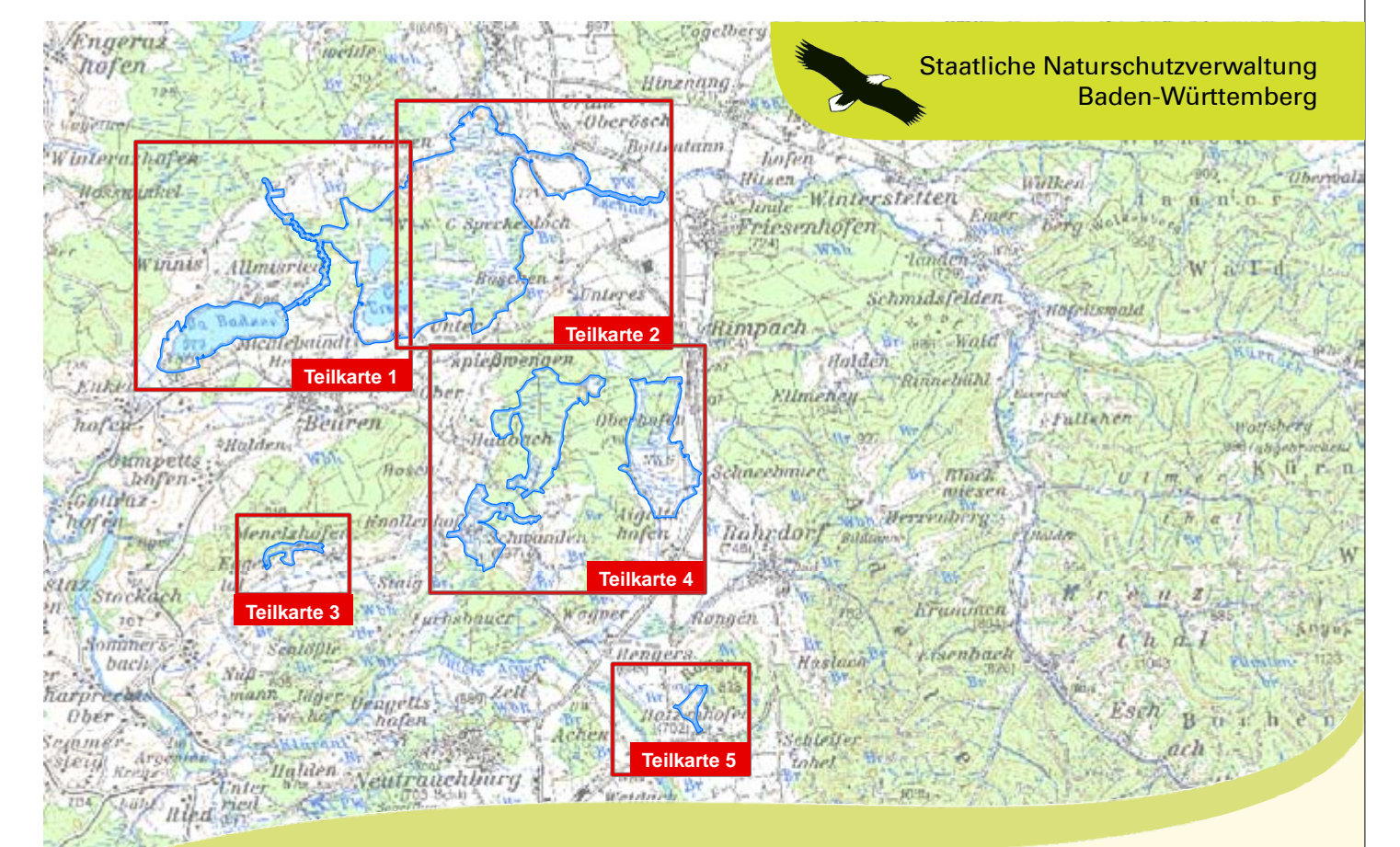
Entwicklung durch Regeneration der Lebensstätten folgender Arten

	Firnigglänzendes Sichelmoos
	Goldener Scheckenfalter
	Kammolch

Nicht dargestellt sind Entwicklungsziele, die sich mit Erhaltungszielen überlagern sowie Entwicklungsziele ohne konkreten Lebensstättenbezug (Große Moosjungfer, Schmalbindiger Breitflügel-Tauchkäfer, Kammolch).

**Grenzlinien**

	Grenzen des FFH-Gebiets
	Flurstücksgrenzen



Managementplan  
für das FFH-Gebiet 8226-341  
Feuchtgebietskomplexe nördlich Isny



**Bestands- und Zielekarte  
Arten und ihre Lebensstätten**

Teilkarte 4

<b>Bearbeiter</b>	Dr. A. u. I. Wagner
<b>Gezeichnet</b>	Dr. A. u. I. Wagner
<b>Gefertigt</b>	07. 06. 2010
<b>Stand der Kartierung</b>	31. 12. 2009
<b>Maßstab</b>	1 : 5.000

Grundlage:  
Orthophoto (DOP)  
Automatisiertes Liegenschaftskataster (ALK)  
© Landesvermessungsamt Baden-Württemberg  
(www.lv-bw.de) Az.: 2851.9-1/19

