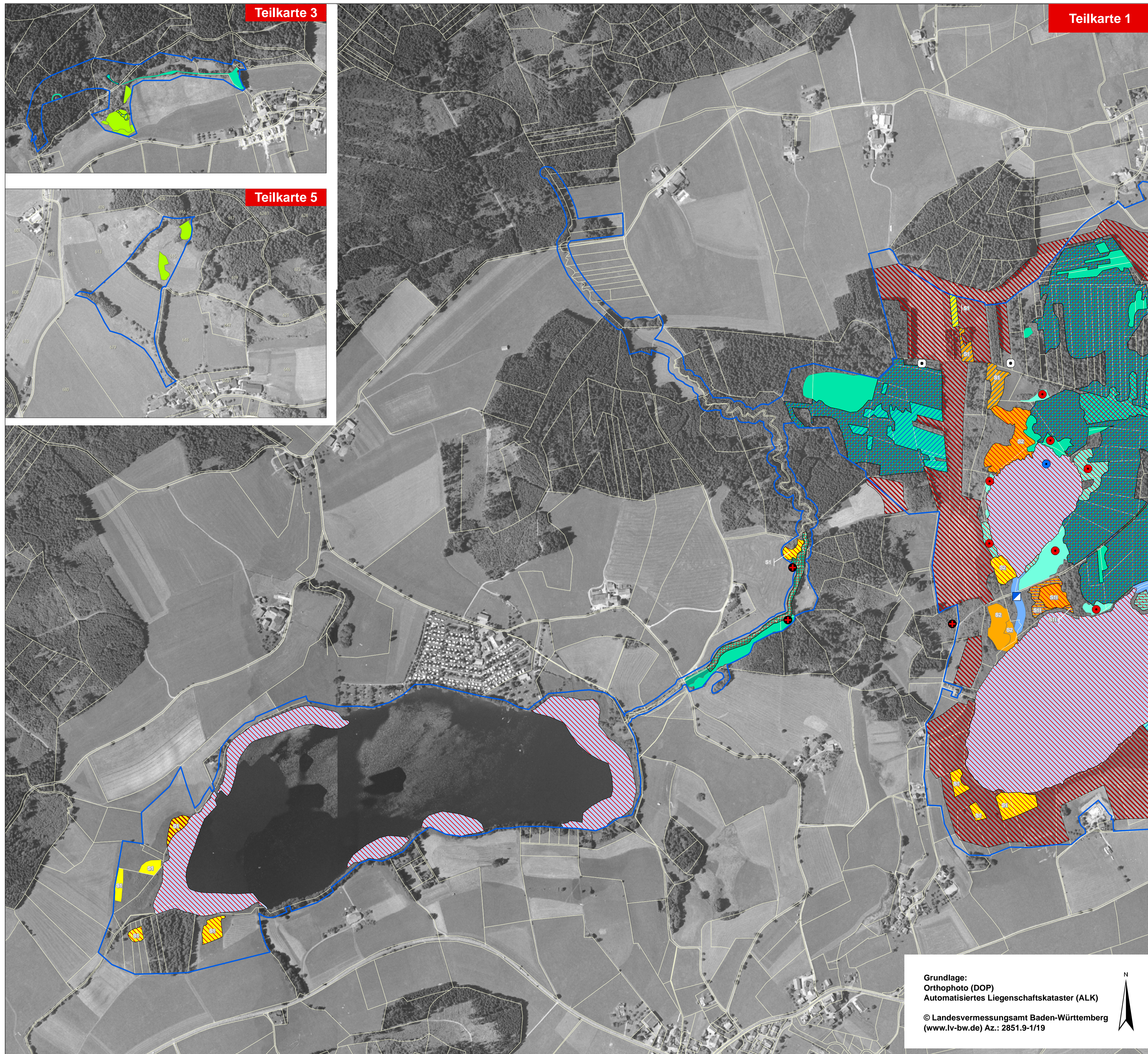


Natura 2000-Managementplan



Legende

Erhaltungsmaßnahmen

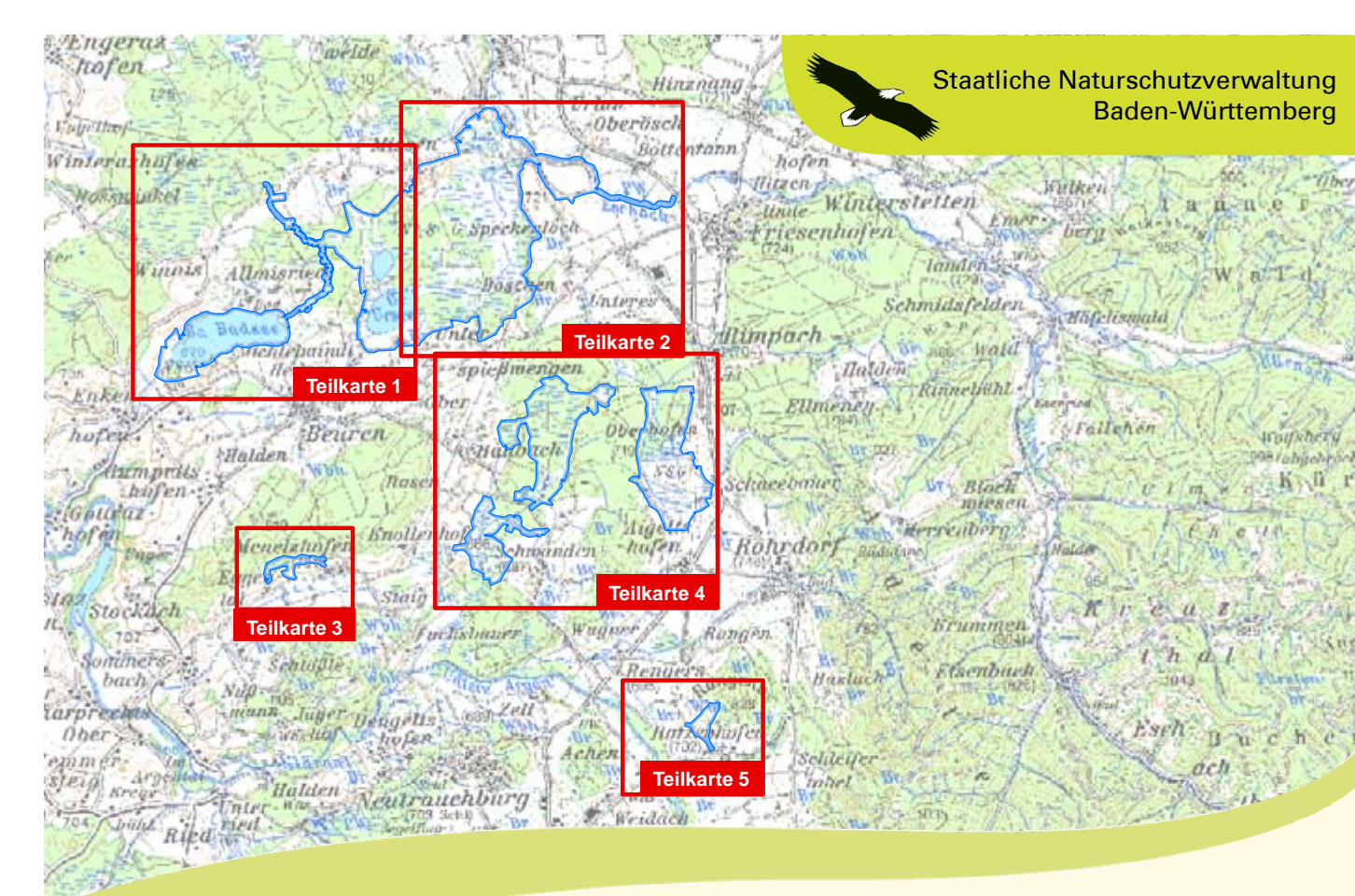
- Beibehalten der Mahd
- S1: Streumahd jährlich ab Anfang IX; S11: Streumahd (Motormäher, Handarbeit); WM: Heuwiesen-Mahd, 2 mal jährlich, ab Mitte VI; S2: Mahd alle 1 - 3 Jahre
- Wiederaufnahmen der Mahd
- S1: Streuwiesenmahd jährlich ab Anfang IX (Motormäher, Handarbeit); S2: Mahd alle 1 - 3 Jahre
- Extensive Beweidung, Verlegung der Tränke, Entbuschung
- Eingeschränkte Sukzession mit Bestandsbeobachtung
- Zulassen der natürlichen Vegetationsentwicklung
- Zulassen der natürlichen Entwicklung an Stillgewässern
- Erhaltung von standortgerechten Gehölz- und Krautsäumen
- Ermöglichung der natürlichen Waldentwicklung - Naturnahe Waldwirtschaft
- Offenhaltung durch Gehölzentnahme und Entbuschung
- Gewässerrenaturierung: Retentionsräume reaktivieren
- Hochwasser-Management im Stauraum
- Einstauhöhe überprüfen und einstellen
- Anlage von Sedimentationsflächen, Hochwasserüberleitung verändern
- Anlage von Reinigungsteichen (Verrieselungsflächen)
- Öffnung des Uferdamms am Randkanal
- Stillgewässer als Lebensstätte optimieren
- Sensible Bereiche (keine Abgrabungen, kein dauerhafter Überstau bei Vernässung)
- Überwachung Kleine Teichrose
- Neophytenbekämpfung (Indisches Springkraut)
- Hydrologische Sanierungsmaßnahmen, Wiedervernässung von Mooren
- Erfolgskontrolle bezüglich Verminderung von Nährstoff- und Sedimenteinträgen
- Maßnahmen zur Vermeidung von Nährstoffeinträgen im Umfeld von Lebensraumtypen und Lebensstätten

Entwicklungsmaßnahmen

- Beibehalten der Mahd (Kürzel wie Erhaltungsmaßnahmen)
- Wiederaufnahmen der Mahd (Kürzel wie Erhaltungsmaßnahmen)
- Eingeschränkte Sukzession mit Bestandsbeobachtung
- Neuanlage von Stillgewässern
- Verbesserung der Habitatstrukturen im Wald
- Förderung der lebensraumtypischen Baumarten
- Wiedervernässungsmaßnahmen im Bereich des Bodensauren Fichtenwalds
- Erfolgskontrolle bezüglich Verminderung von Nährstoff- und Sedimenteinträgen

Grenzlinien

- Grenzen des FFH-Gebiets
- Flurstücksgrenzen



Managementplan
für das FFH-Gebiet 8226-341
Feuchtgebietskomplexe nördlich Isny



Maßnahmenkarte
Teilkarte 1, 3, 5

Bearbeiter	Dr. A. u. I. Wagner
Gezeichnet	Dr. A. u. I. Wagner
Gefertigt	07. 06. 2010
Stand der Kartierung	31. 12. 2009
Maßstab	1 : 5.000

Grundlage:
Orthophoto (DOP)
Automatisiertes Liegenschaftskataster (ALK)

© Landesvermessungsamt Baden-Württemberg
(www.lv-bw.de) Az.: 2851.9-1/19

