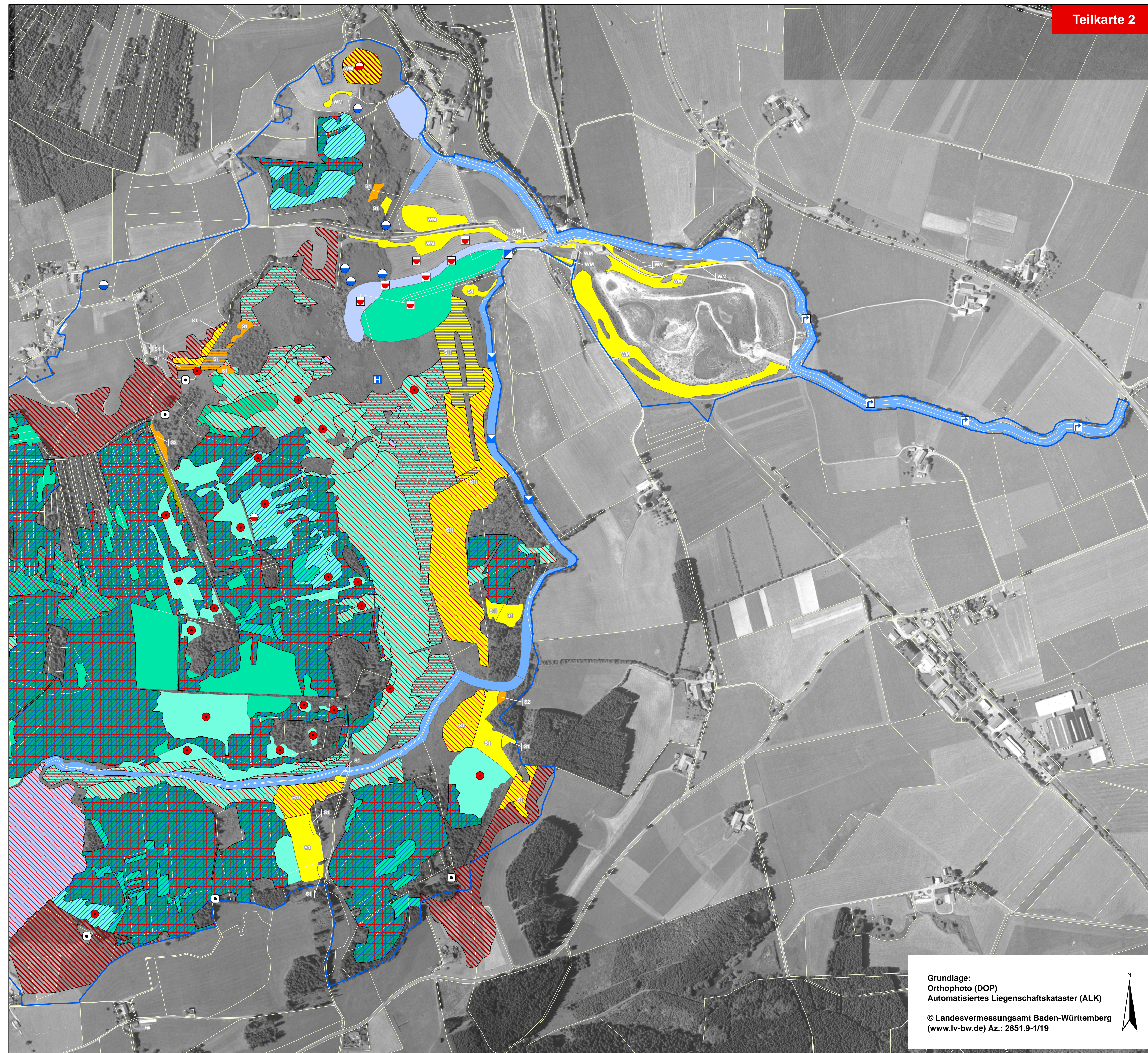
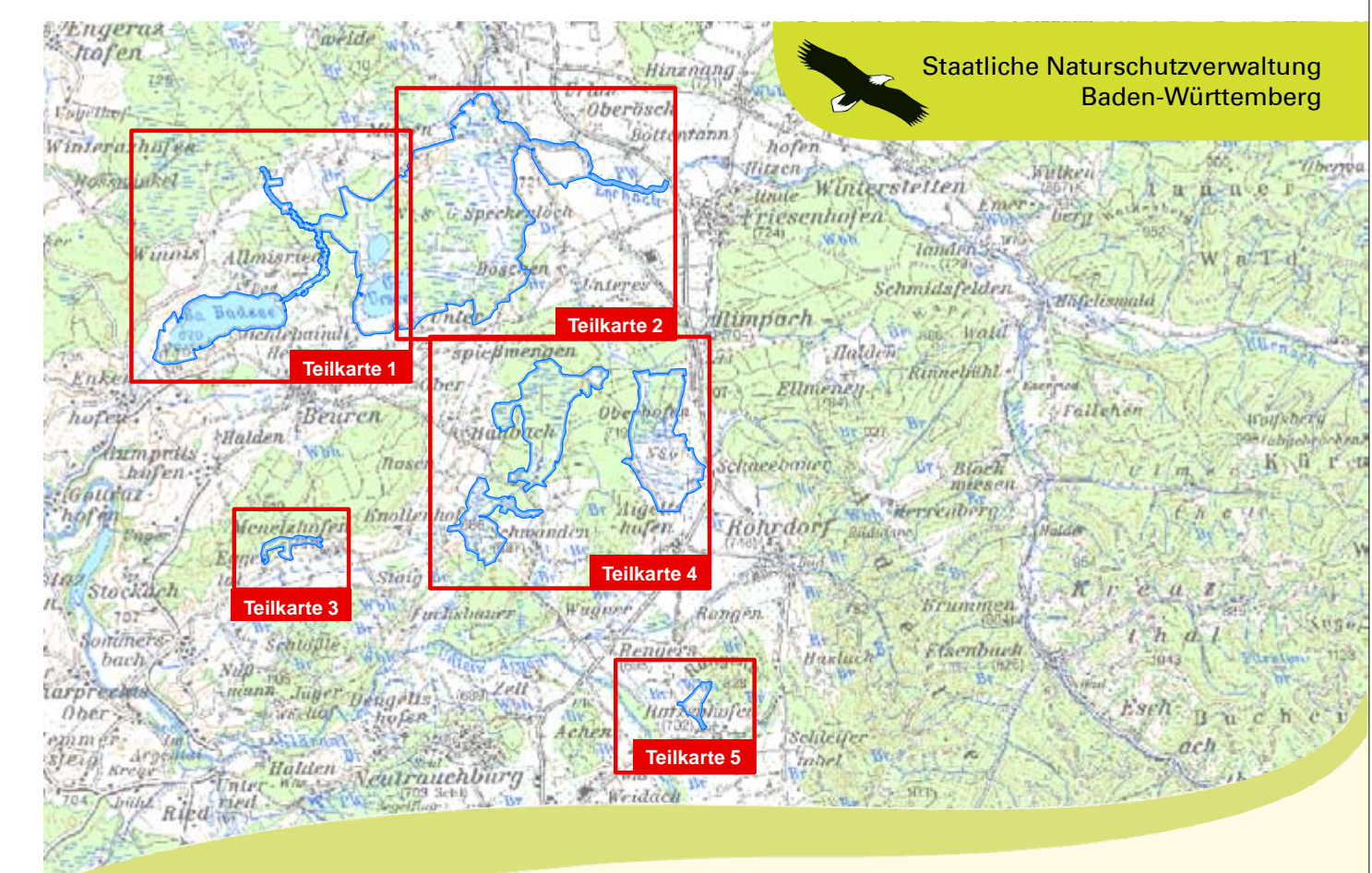


Natura 2000-Managementplan



Teilkarte 2

- Legende**
- Erhaltungsmaßnahmen**
- Beibehalten der Mahd
 - S1: Streumahd jährlich ab Anfang IX; S11: Streumahd (Motormäher, Handarbeit); WM: Heuwiesen-Mahd, 2 mal jährlich, ab Mitte VI; S2: Mahd alle 1 - 3 Jahre
 - Wiederaufnahmen der Mahd
 - S1: Streuwiesenmahd jährlich ab Anfang IX; S11: Streuwiesenmahd jährlich ab Anfang IX (Motormäher, Handarbeit); S2: Mahd alle 1 - 3 Jahre
 - Extensive Beweidung, Verlegung der Tränke, Entbuschung
 - Eingeschränkte Sukzession mit Bestandsbeobachtung
 - Zulassen der natürlichen Vegetationsentwicklung
 - Zulassen der natürlichen Entwicklung an Stillgewässern
 - Erhaltung von standortgerechten Gehölz- und Krautsäumen
 - Ermöglichung der natürlichen Waldentwicklung - Naturnahe Waldwirtschaft
 - Offenhaltung durch Gehölzentnahme und Entbuschung
 - Gewässerrenaturierung: Retentionsräume reaktivieren
 - Hochwasser-Management im Stauraum
 - Einstauhöhe überprüfen und einstellen
 - Anlage von Sedimentationsflächen, Hochwasserüberleitung verändern
 - Anlage von Reinigungsteichen (Verrieselungsflächen)
 - Öffnung des Uferdamms am Randkanal
 - Stillgewässer als Lebensstätte optimieren
 - Sensible Bereiche (keine Abgrabungen, kein dauerhafter Überstau bei Vernässung)
 - Überwachung Kleine Teichrose
 - Neophytenbekämpfung (Indisches Springkraut)
 - Hydrologische Sanierungsmaßnahmen, Wiedervernässung von Mooren
 - Erfolgskontrolle bezüglich Verminderung von Nährstoff- und Sedimenteinträgen
 - Maßnahmen zur Vermeidung von Nährstoffeinträgen im Umfeld von Lebensraumtypen und Lebensstätten
- Entwicklungsmaßnahmen**
- Beibehalten der Mahd (Kürzel wie Erhaltungsmaßnahmen)
 - Wiederaufnahmen der Mahd (Kürzel wie Erhaltungsmaßnahmen)
 - Eingeschränkte Sukzession mit Bestandsbeobachtung
 - Neuanlage von Stillgewässern
 - Verbesserung der Habitatstrukturen im Wald
 - Förderung der lebensraumtypischen Baumarten
 - Wiedervernässungsmaßnahmen im Bereich des Bodensauren Fichtenwalds
 - Erfolgskontrolle bezüglich Verminderung von Nährstoff- und Sedimenteinträgen
- Grenzlinien**
- Grenzen des FFH-Gebiets
 - Flurstücksgrenzen



Managementplan für das FFH-Gebiet 8226-341 Feuchtgebietskomplexe nördlich Isny



Maßnahmenkarte Teilkarte 2

Bearbeiter: Dr. A. u. I. Wagner
 Gezeichnet: Dr. A. u. I. Wagner
 Gefertigt: 07.06.2010
 Stand der Kartierung: 31.12.2009
 Maßstab: 1 : 5.000

Grundlage: Orthophoto (DOP)
 Automatisiertes Liegenschaftskataster (ALK)
 © Landesvermessungsamt Baden-Württemberg
 (www.lv-bw.de) Az.: 2851.9-1/19

