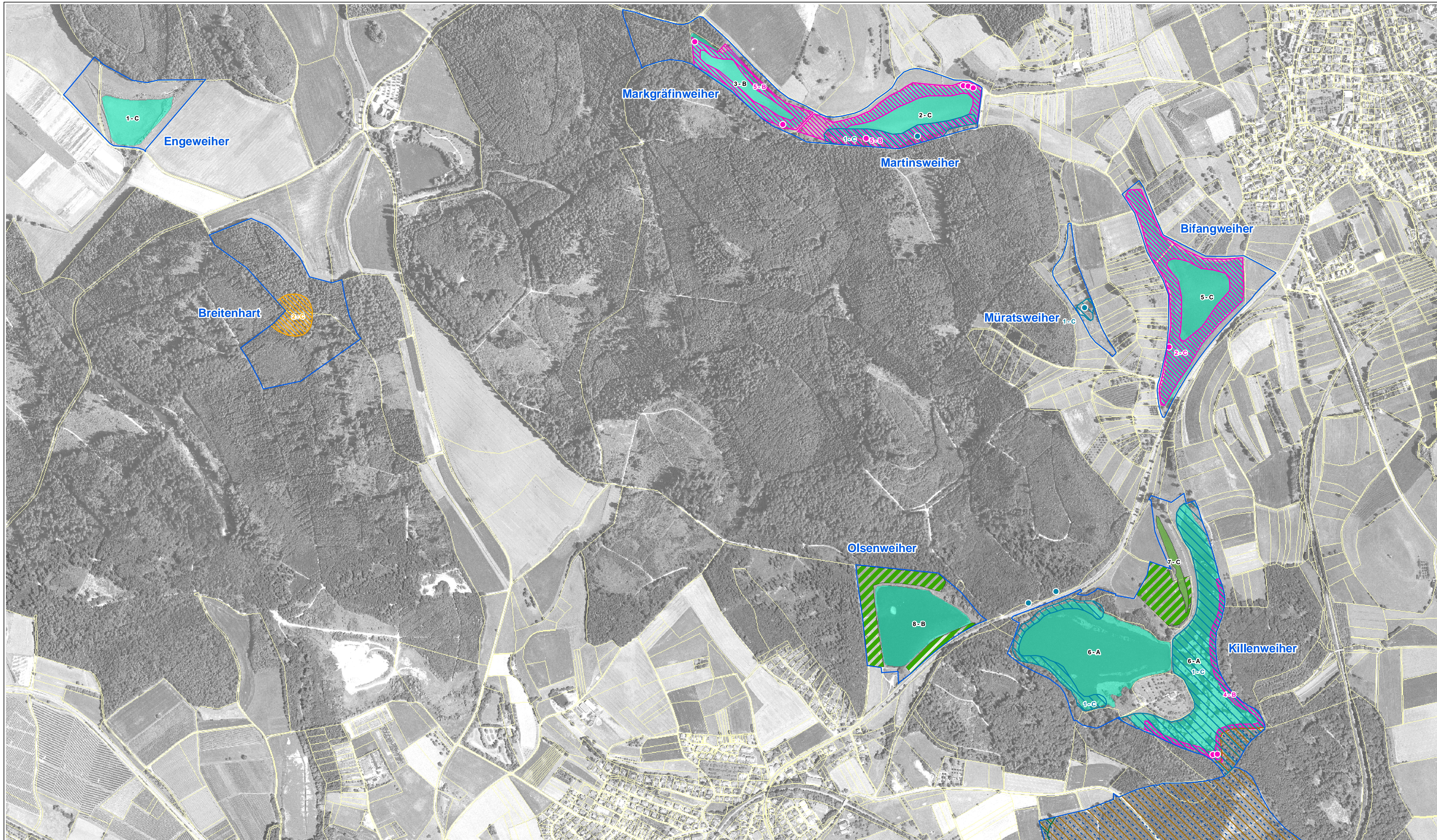


# NATURA 2000 Managementplan "Bodenseehinterland zwischen Salem und Markdorf"



## Legende

- Bestand und Erhaltungsziele**
- Natürliche nährstoffreiche Seen, LRT 3150
  - Fließgewässer mit flutender Wasservegetation, LRT 3260
  - Pfeifengraswiesen, LRT 6410
  - Feuchte Hochstaudenfluren, LRT 6430
  - Magere Flachland-Mähwiesen, LRT 6510
  - Auenwälder mit Erle, Esche, Weide, LRT 91E0\*
  - Waldmeister-Buchenwald, LRT 9130
  - Fundorte der Bechsteinfledermaus
  - Lebensstätte der Bechsteinfledermaus [1323]
  - Fundorte der Gelbbauchunke
  - Lebensstätte der Gelbbauchunke [1193]
  - Fundorte des Kammmolchs
  - Lebensstätte des Kammmolchs [1166]
  - Fundorte der Helm-Azurjungfer
  - Lebensstätte der Helm-Azurjungfer [1041]
  - Fundorte der Bauchigen Windelschnecke
  - Lebensstätte der Bauchigen Windelschnecke [1016]
  - Lebensstätte des Strömers [1131]
  - Lebensstätte des Grünen Besenmooses [1381]
  - Lebensstätte des Frauenschuhs [1902]

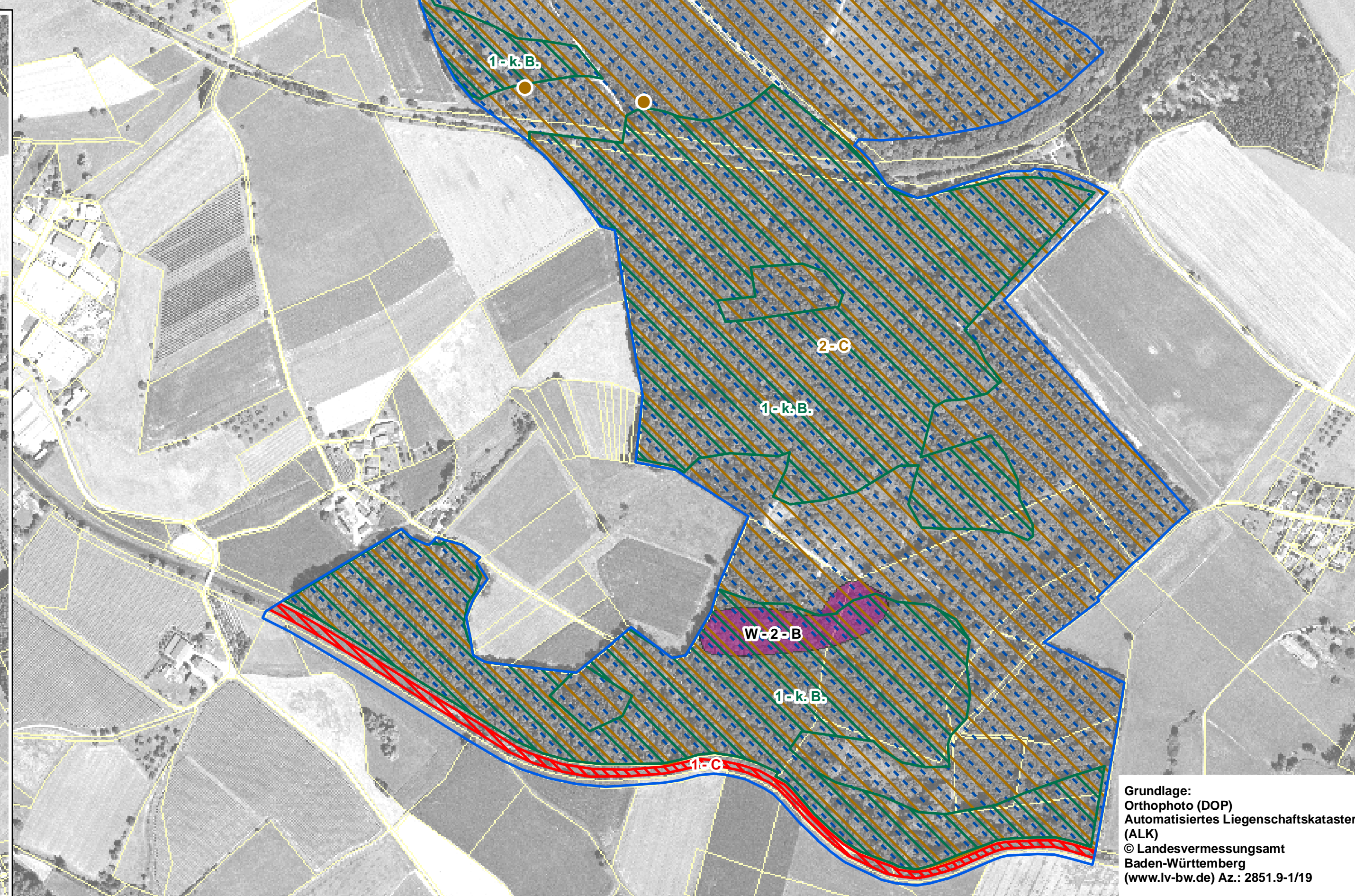
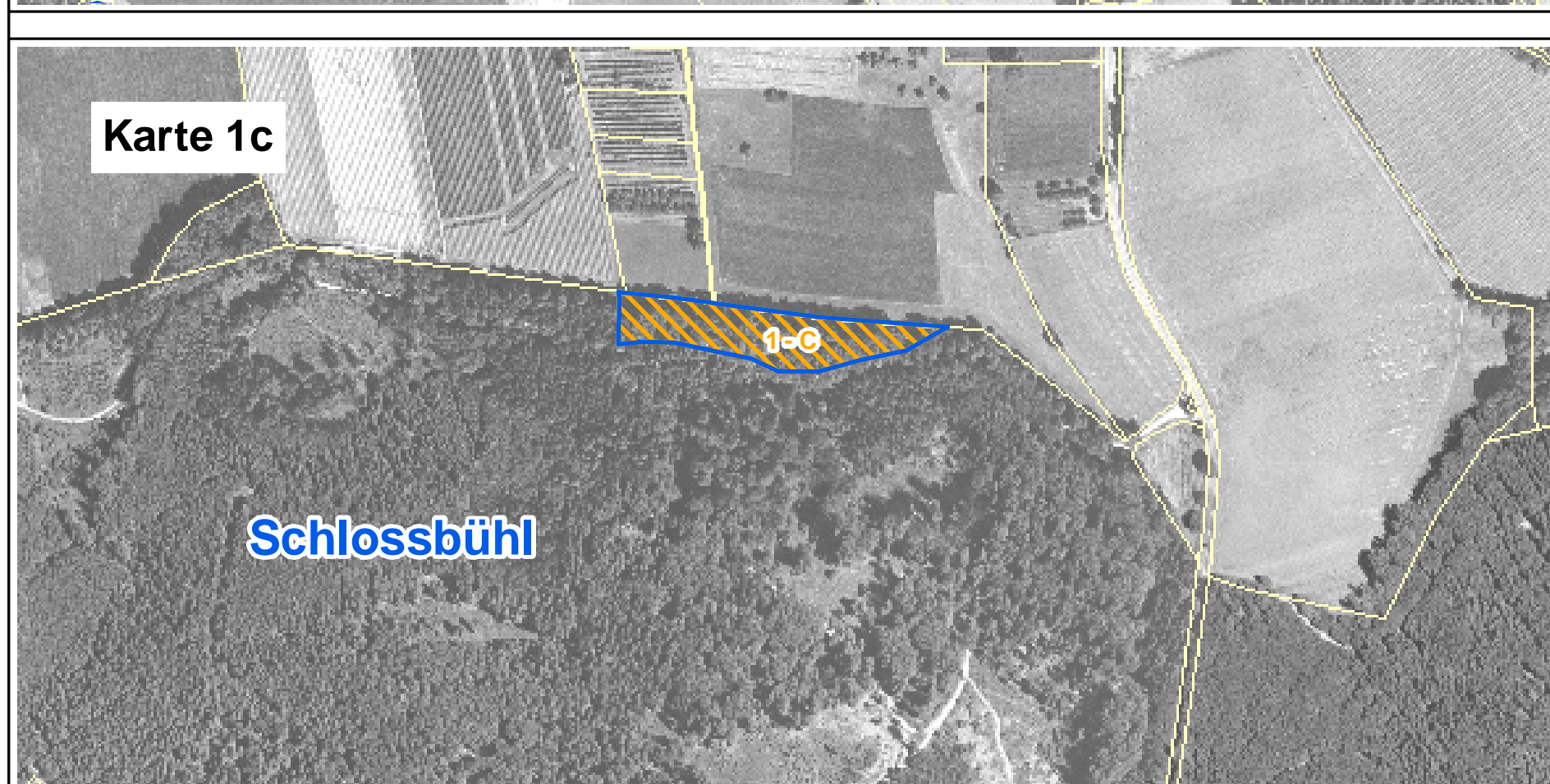
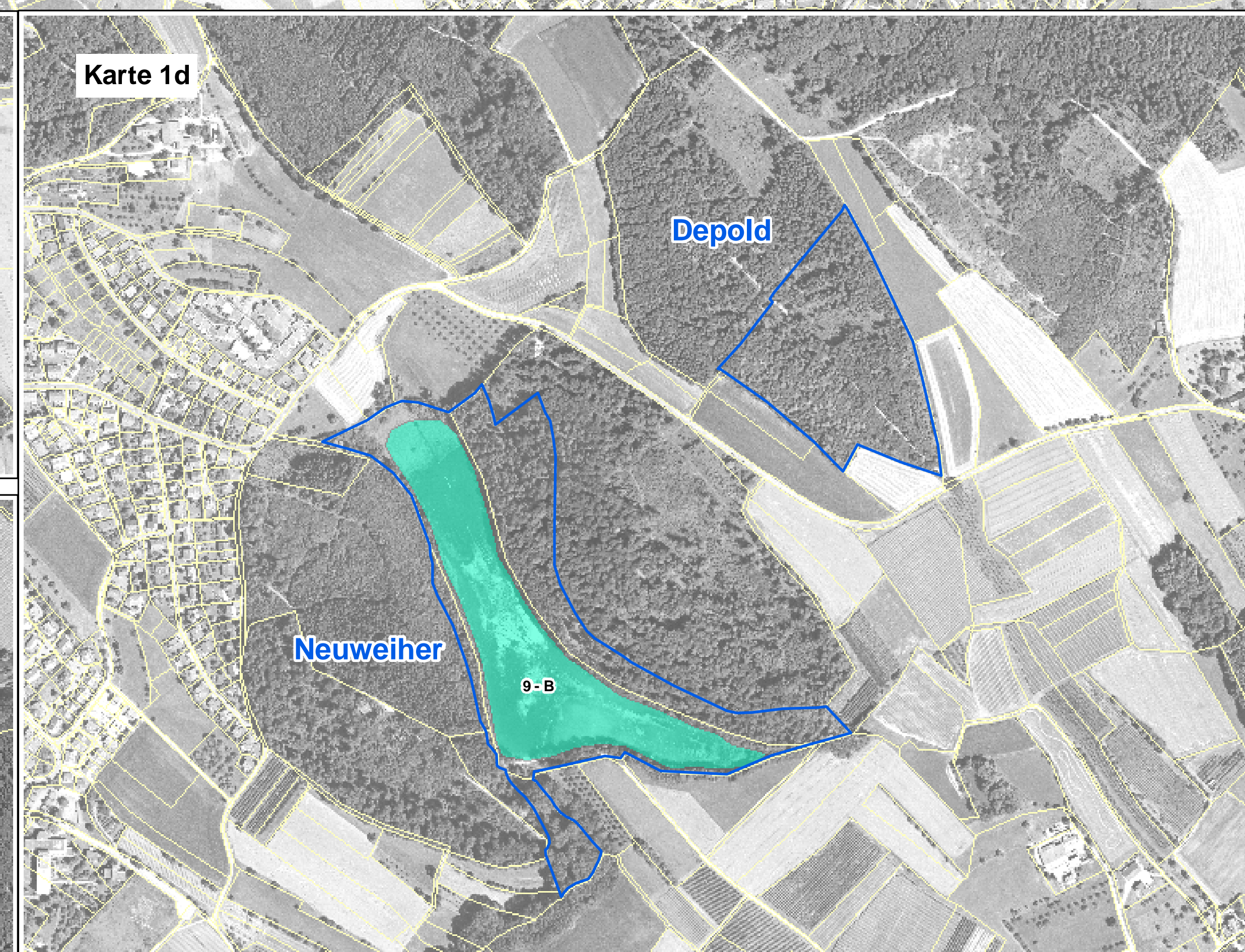
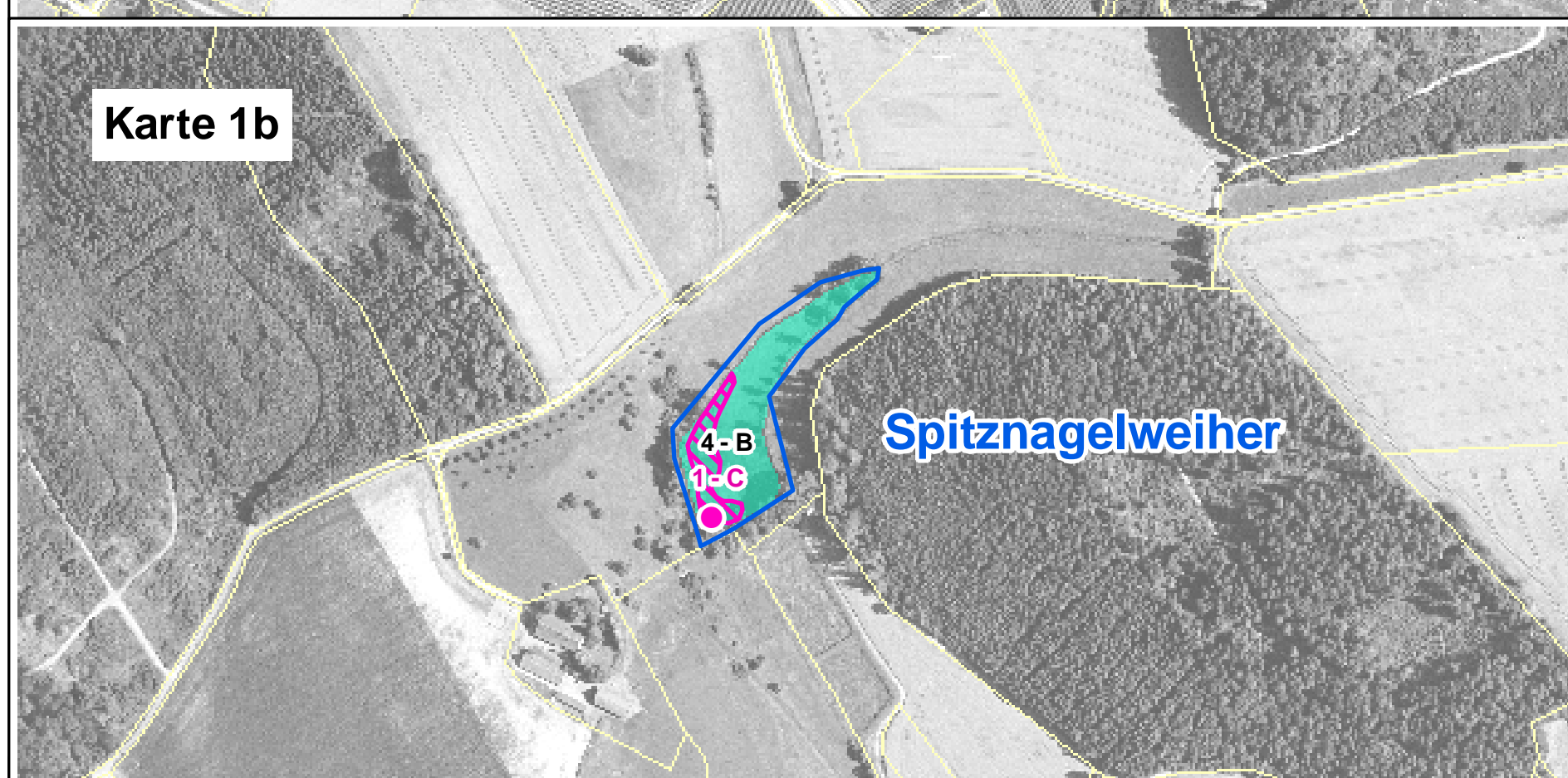
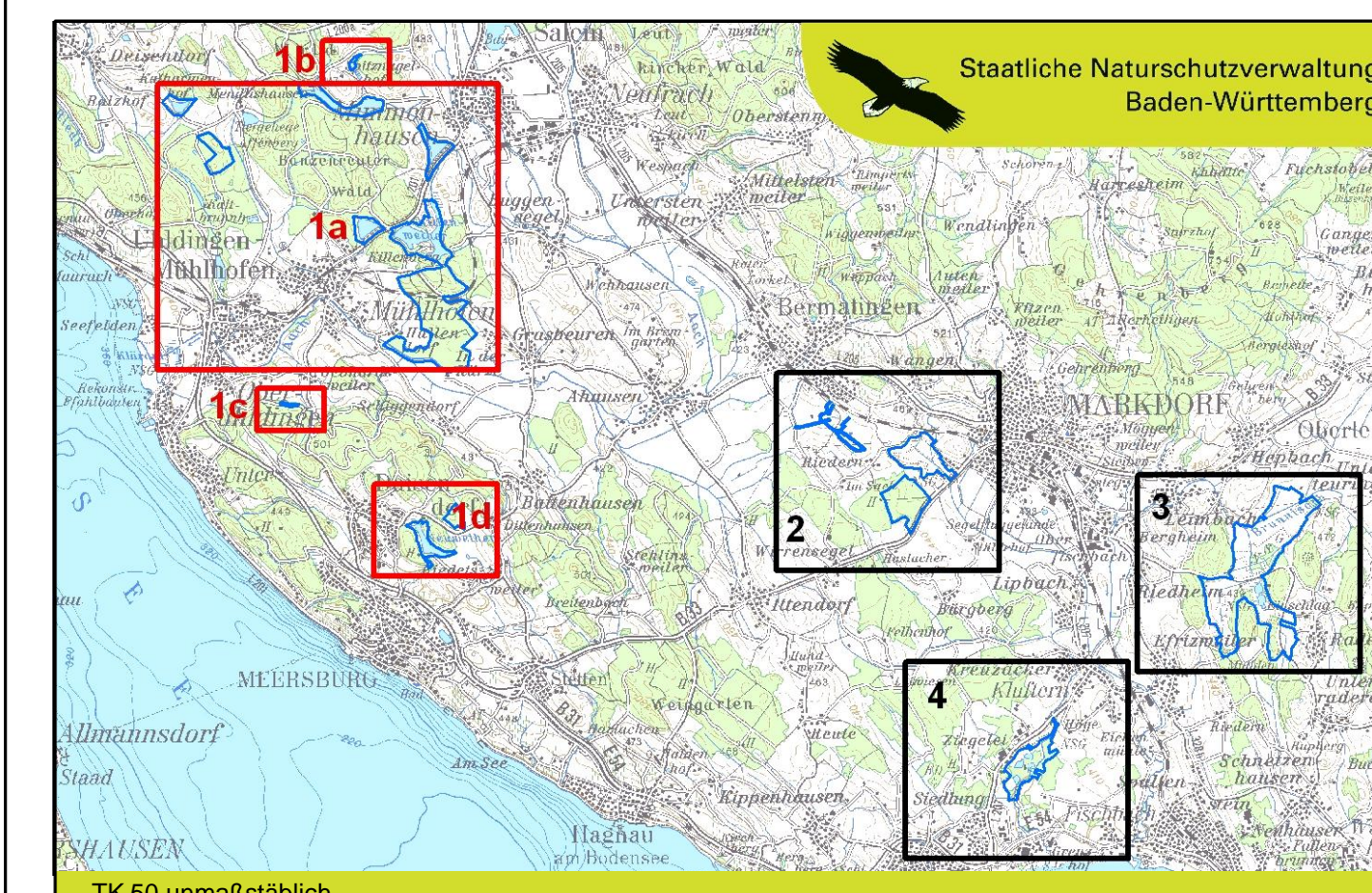
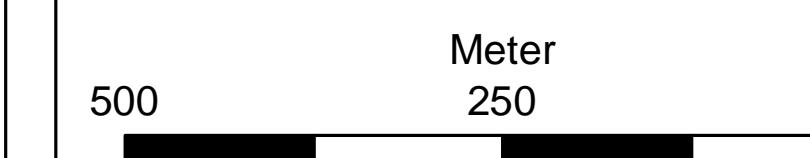
## Erhaltung im jeweils vorhandenen Zustand

Die Beschriftungen in der Karte bezeichnen jeweils die Erfassungseinheitsnummer und die Bewertung. Bei den LRT ist die Beschriftung schwarz, bei den Lebensstätte in der jeweiligen Farbe.

## Entwicklungsziele

- Schaffung des LRT 6410
- Schaffung des LRT 6510
- Schaffung des LRT 7230
- Schaffung des LRT 91E0\*
- Schaffung weiterer Lebensstätten für die Helm-Azurjungfer
- Schaffung weiterer Lebensstätten für den Kammmolch

- Flurstücksgrenzen
- FFH Gebiet



Managementplan für das FFH-Gebiet 8221-342 "Bodenseehinterland zwischen Salem und Markdorf"

**Bestands- und Zielkarte der Lebensraumtypen und Arten Teilkarte 1**

Bearbeiter	INA Südwest: W. Herter, H. Tumi, F. Wagner
Gezeichnet	Wagner
Gefertigt am	09.11.2010
Stand der Kartierung	14.02.2011
Maßstab	1 : 5.000

Grundlage: Orthophoto (DOP)  
Automatisiertes Liegenschaftskataster (ALK)  
© Landesvermessungsamt Baden-Württemberg  
(www.lv-bw.de) Az.: 2851.9-1/19

Baden-Württemberg  
REGIERUNGSPRÄSIDIUM TÜBINGEN

NATURA 2000

Dieses Projekt wird von der Europäischen Union kofinanziert (ELER)