

Legende

Bestand und Erhaltungsziele

- Natürliche nährstoffreiche Seen, LRT 3150
- Fließgewässer mit flutender Wasservegetation, LRT 3260
- Pfeifengraswiesen, LRT 6410
- Feuchte Hochstaudenfluren, LRT 6430
- Magere Flachland-Mähwiesen, LRT 6510
- Auenwälder mit Erle, Esche, Weide, LRT 91E0*
- Waldmeister-Buchenwald, LRT 9130
- Fundorte der Bechsteinfledermaus
- Lebensstätte der Bechsteinfledermaus [1323]
- Fundorte der Gelbbauchunke
- Lebensstätte der Gelbbauchunke [1193]
- Fundorte des Kammmolchs
- Lebensstätte des Kammmolchs [1166]
- Fundorte der Helm-Azurjungfer
- Lebensstätte der Helm-Azurjungfer [1041]
- Fundorte der Bauchigen Windschnecke
- Lebensstätte der Bauchigen Windschnecke [1016]
- Lebensstätte des Strömers [1131]
- Lebensstätte des Grünen Besenmooses [1381]

Erhaltung im jeweils vorhandenen Zustand

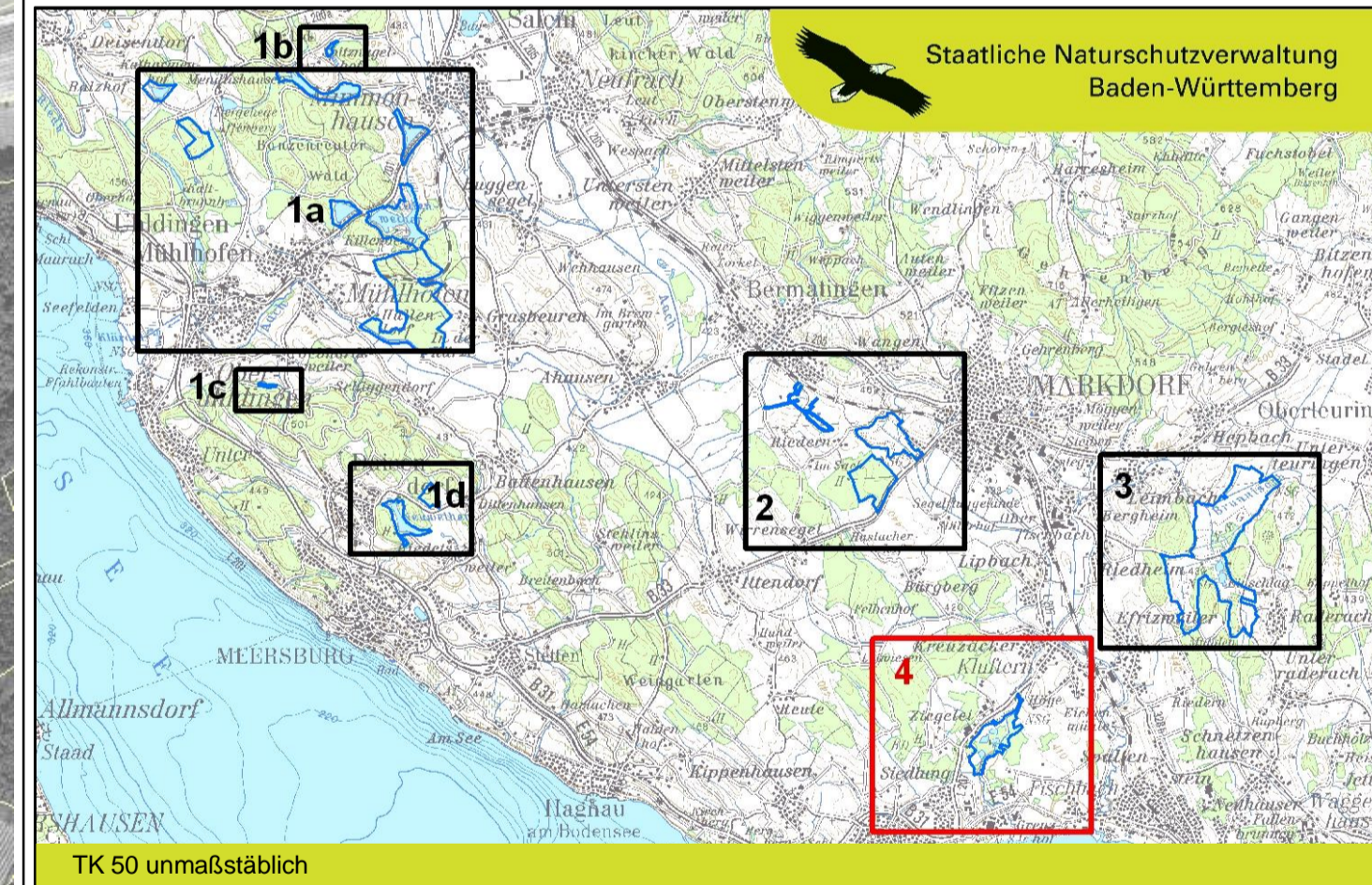
Die Beschriftungen in der Karte bezeichnen jeweils die Erfassungseinheitsnummer und die Bewertung. Bei den LRT ist die Beschriftung schwarz, bei den Lebensstätte in der jeweiligen Farbe.

Entwicklungsziele

- Schaffung des LRT 6410
- Schaffung des LRT 6510
- Schaffung des LRT 7230
- Schaffung des LRT 91E0*
- Schaffung weiterer Lebensstätten für die Helm-Azurjungfer
- Schaffung weiterer Lebensstätten für den Kammmolch

Flurstücksgrenzen
 Flurstücksgrenzen
 FFH Gebiet

Meter
 500 250



Managementplan
 für das FFH-Gebiet 8221-342
 "Bodenseehinterland
 zwischen Salem und Markdorf"

**Bestands- und Zielekarte
 der Lebensraumtypen
 und Arten
 Teilkarte 4**

Bearbeiter	INA Südwest: W. Herter, H. Turni, F. Wagner
Gezeichnet	F. Wagner
Gefertigt am	14.02.2011
Stand der Kartierung	09.11.2010
Maßstab	1:5 000

Grundlage:
 Orthophoto (DOP)
 Automatisiertes Liegenschaftskataster (ALK)
 © Landesvermessungsamt Baden-Württemberg
 (www.lv-bw.de) Az.: 2851.9-1/19

