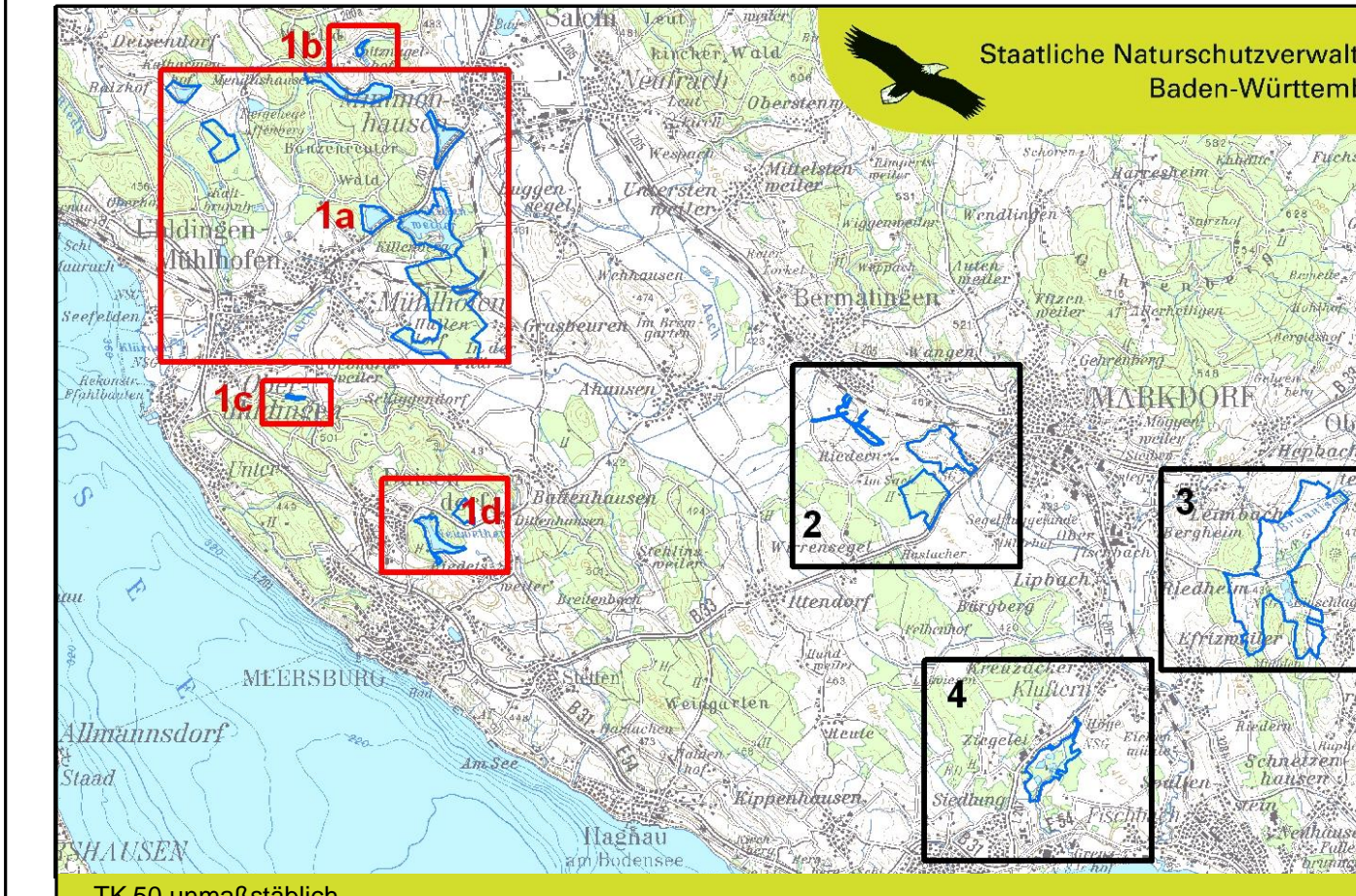
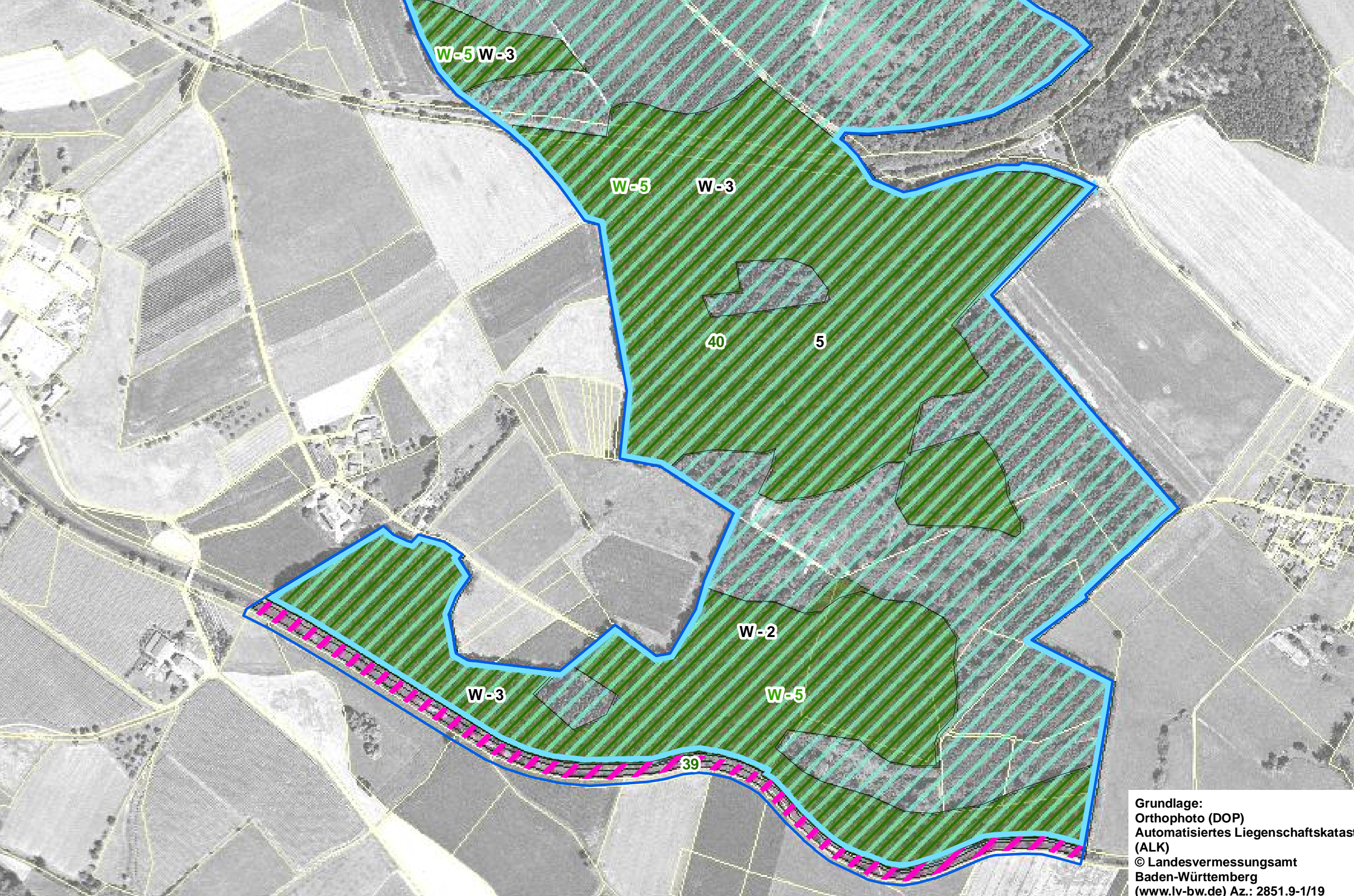
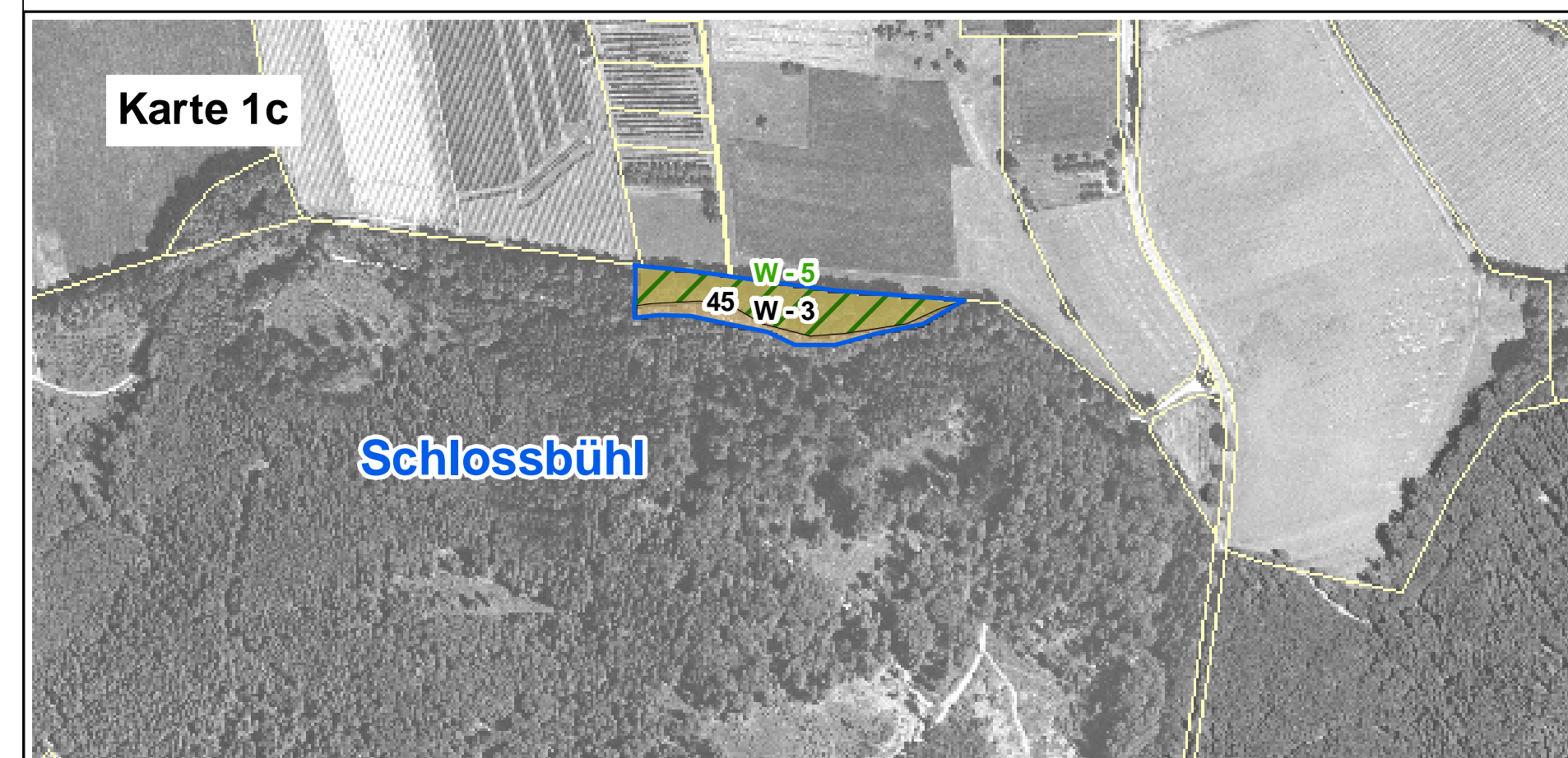
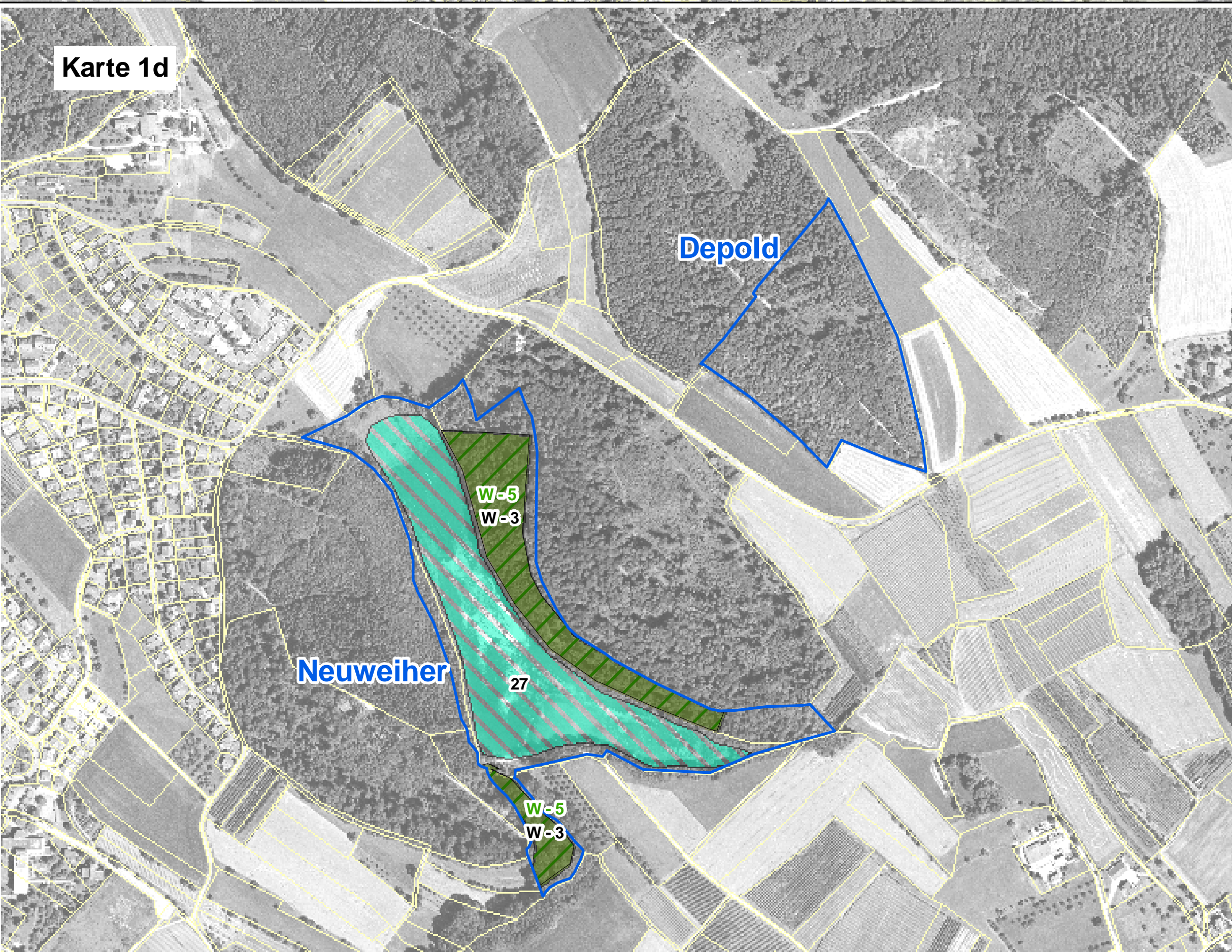
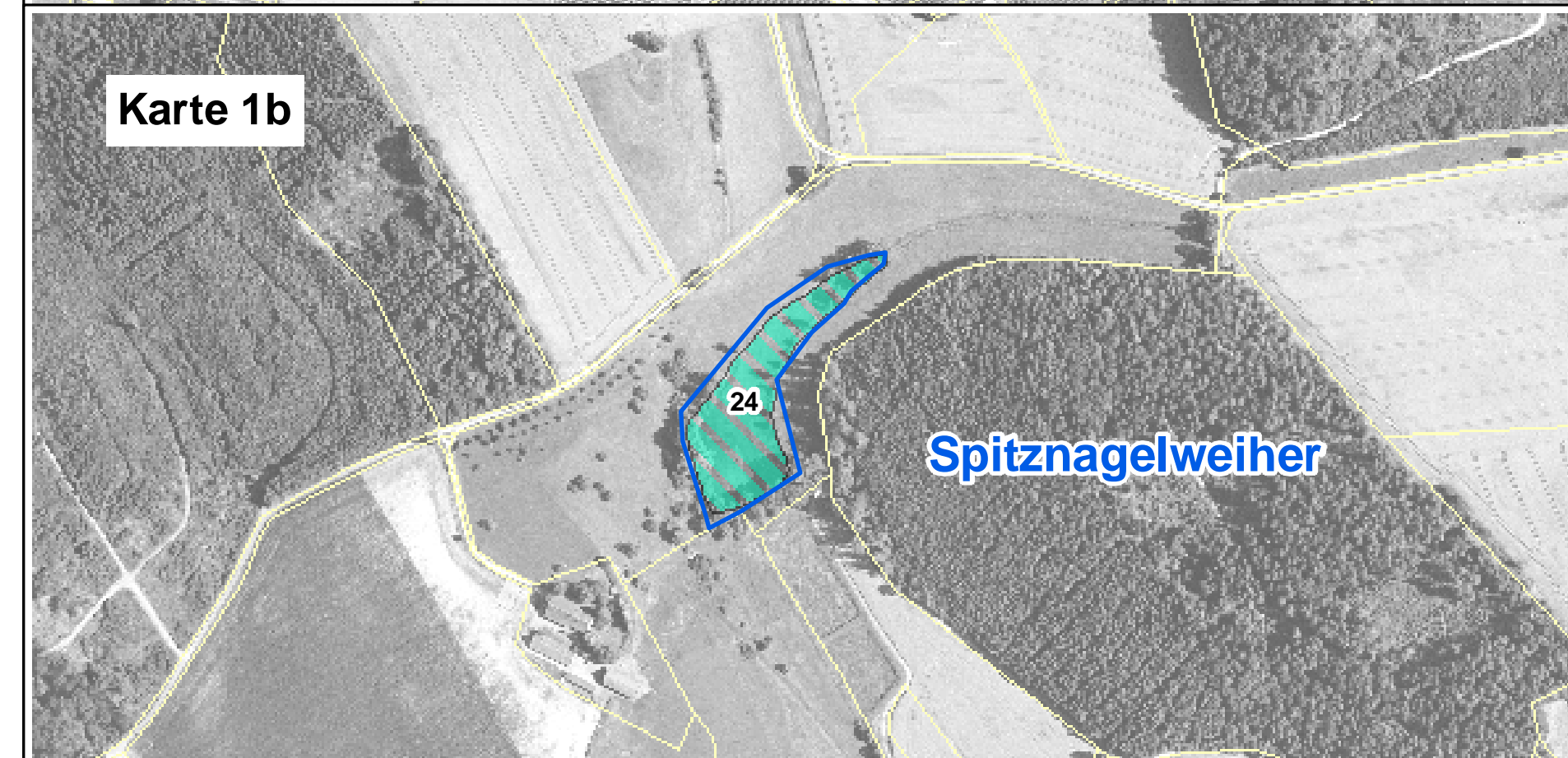
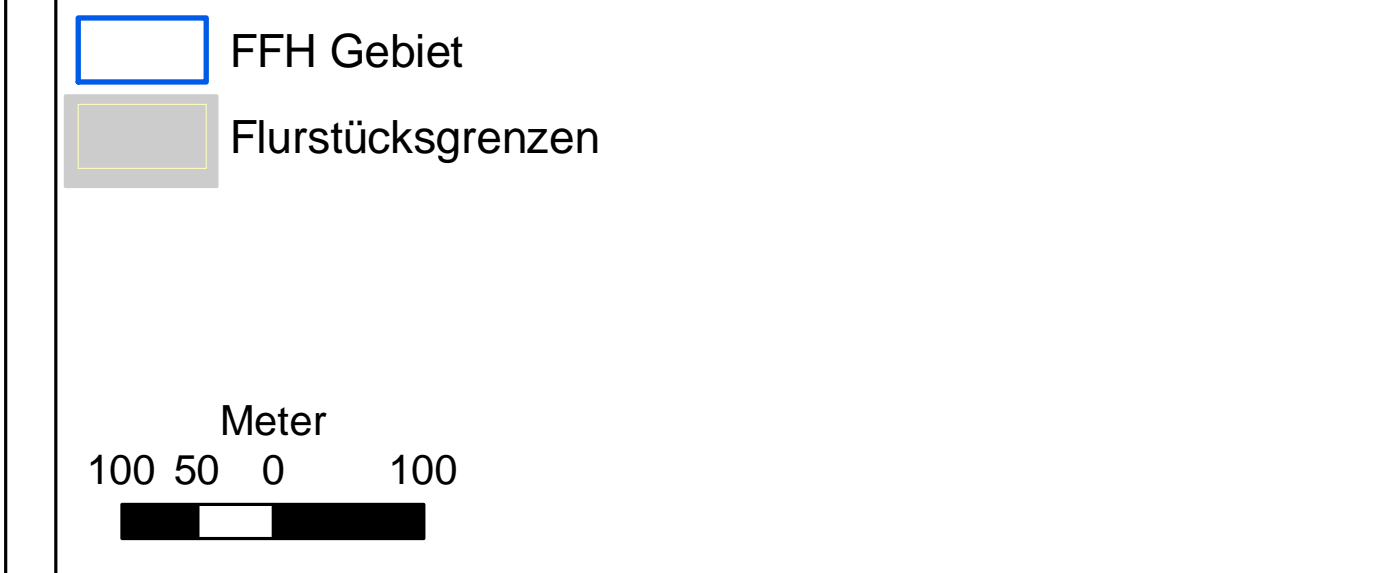


- ### Legende
- Erhaltungsmaßnahmen**
- Zur Zeit keine Maßnahme; Entwicklung beobachten (12, 13, 14)
 - Kein Besatz mit Fischen (44)
 - Fortführung der extensiven Grünlandnutzung (31, 32, 33, 34, 35, 36, 37)
 - Mahd mit Abräumen, Spätmahd (15, 19, 20)
 - Neophytenbekämpfung (1)
 - Pflege der Hochstaudenfluren und Artenschutzmaßnahme für die Helm-Azurjungfer (2)
 - Extensive Weidewirtschaft (21, 22, 23, 24, 25, 26, 27, 28, 29, 30)
 - Auslichten im Bereich der Laichgewässer der Gelbbauchunke (5)
 - Artenschutzmaßnahme Bechsteinfledermaus (6)
 - Verzicht auf Mahd von Großseggenbeständen (3)
 - Artenschutzmaßnahme Frauenschuh (45)
 - Naturnahe Waldwirtschaft (W-1, W-3, W-2)
- Entwicklungsmaßnahmen**
- Renaturierung von Fließgewässern (39,46)
 - Extensivierung der Grünlandnutzung (8)
 - Entwicklung von Pfeifengraswiesen (11)
 - Entwicklung von Kalkreichen Niedermooren (9)
 - Optimierung der Grabenstrukturen (38)
 - Entwicklung von Auenwald (10)
 - Eindämmung des Fischbesatzes (4, 41)
 - Neuanlage von Kleingewässern (40)
 - Erhöhung der Alt- und Totholzanteile (42)
 - Verbesserung der Habitatstrukturen für das Grüne Besenmoos (W-5)

Die Nummern in der Karte bezeichnen die jeweilige Maßnahmenflächennummer in der Datenbank. Nummern mit "W" bezeichnen Maßnahmen im Wald.
Entwicklungsmaßnahmen sind mit grünen Nummern bezeichnet.



Managementplan für das FFH-Gebiet 8221-342 "Bodenseehinterland zwischen Salem und Markdorf"



Maßnahmenkarte Teilkarte 1

Bearbeiter: INA Südwest, W. Herter, H. Tumi, F. Wagner
Gezeichnet: F. Wagner
Gefertigt am: 15.02.2011
Stand der Kartierung
Maßstab: 1 : 5.000



Grundlage:
Orthophoto (DOP)
Automatisiertes Liegenschaftskaster (ALK)
© Landesvermessungsamt Baden-Württemberg
(www.lvw-bw.de) Az.: 2351.9-1/19