

NATURA 2000 Managementplan "Salemer Klosterweiher"

Baumfalke [A099]
Die Lebensstätte umfasst das ganze Vogelschutzgebiet. Wichtige Teile des Habitats liegen außerhalb, daher erfolgt die Bewertung "C".



Drosselrohrsänger [A298]
Es wurde eine Lebensstätte abgegrenzt. Die Bewertung im Gesamtgebiet ist "B".



Eisvogel [A229]
Es wurde eine Lebensstätte abgegrenzt. Wichtige Teile des Habitats liegen außerhalb, daher erfolgt die Bewertung "C".



Kolbenente [A058]
Es wurden zwei Lebensstätten abgegrenzt. Die Bewertung im Gesamtgebiet ist "B".



Schwarzhalstaucher [A008]
Es wurden vier Lebensstätten abgegrenzt. Die Bewertung im Gesamtgebiet ist "B".



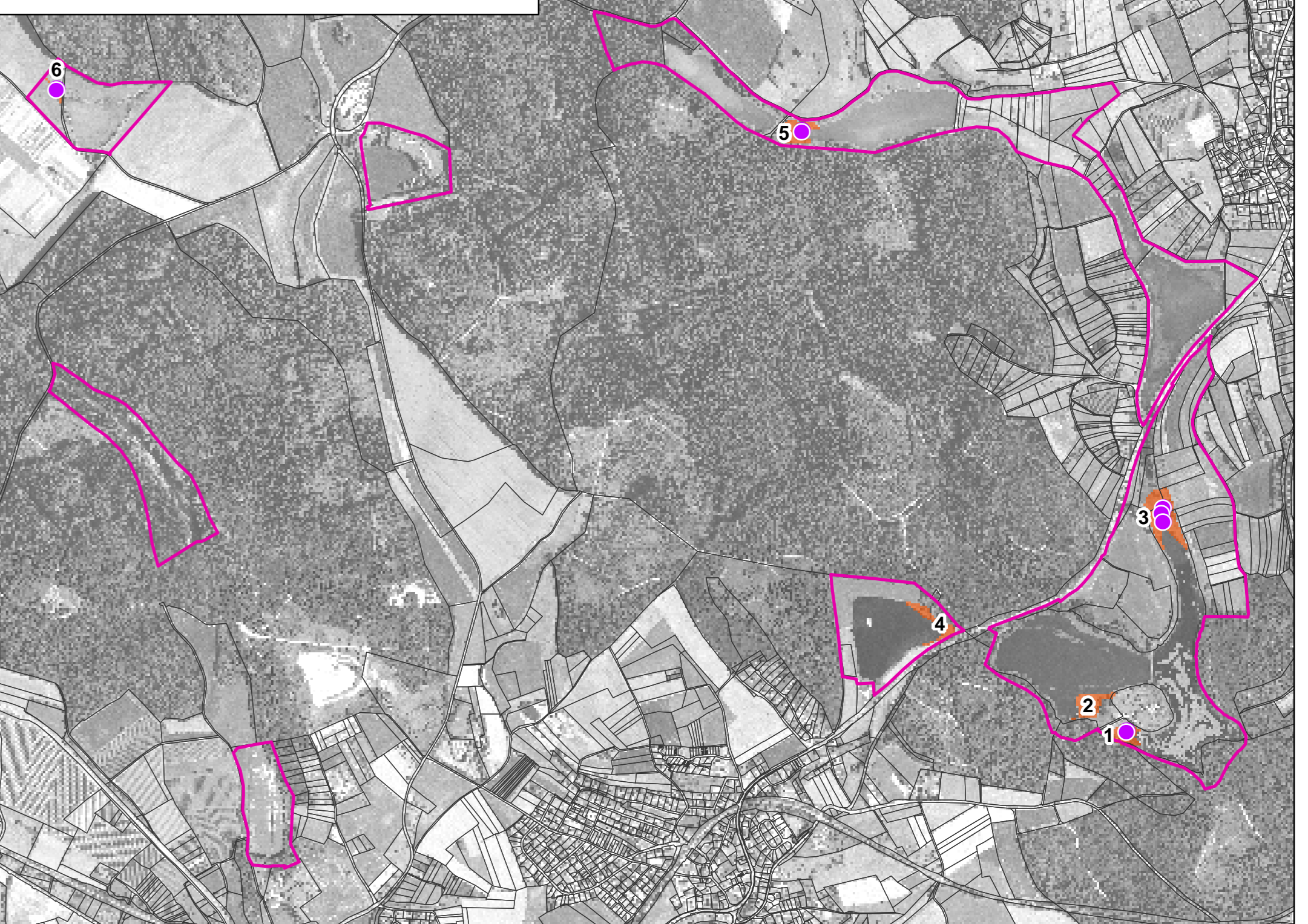
Schwarzmilan [A073]
Die Lebensstätte umfasst das ganze Vogelschutzgebiet. Wichtige Teile des Habitats liegen außerhalb, daher erfolgt die Bewertung "C".



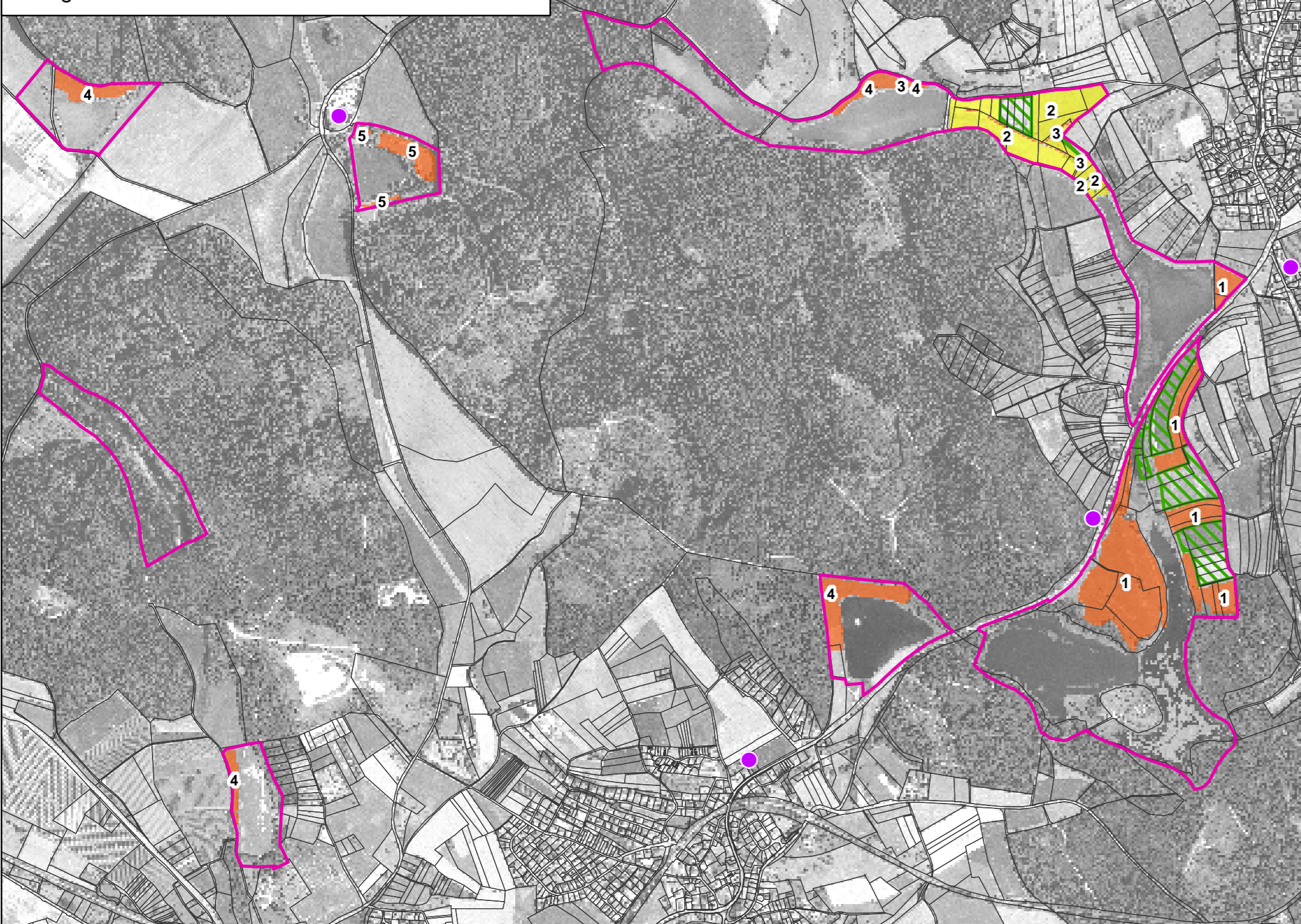
Tafelente [A059]
Es wurden zwei Lebensstätten abgegrenzt. Die Bewertung im Gesamtgebiet ist "C". LS-Nr. 1 umfasst die Bereiche mit Brutverdacht LS-Nr. 2 umfasst den Rastlebensraum



Wasserralle [A118]
Es wurden sechs Lebensstätten abgegrenzt. Die Bewertung im Gesamtgebiet ist "C".



Weißstorch [A031]
Es wurden sechs Lebensstätten abgegrenzt. Die Bewertung im Gesamtgebiet ist "C". Es wurden zusätzliche Entwicklungsflächen ausgewiesen.



Zwergdommel [A022]
Es wurden drei Lebensstätten abgegrenzt. Die Bewertung im Gesamtgebiet ist "B".



Zwergtaucher [A004]
Es wurden sechs Lebensstätten abgegrenzt. Die Bewertung im Gesamtgebiet ist "B".



Legende

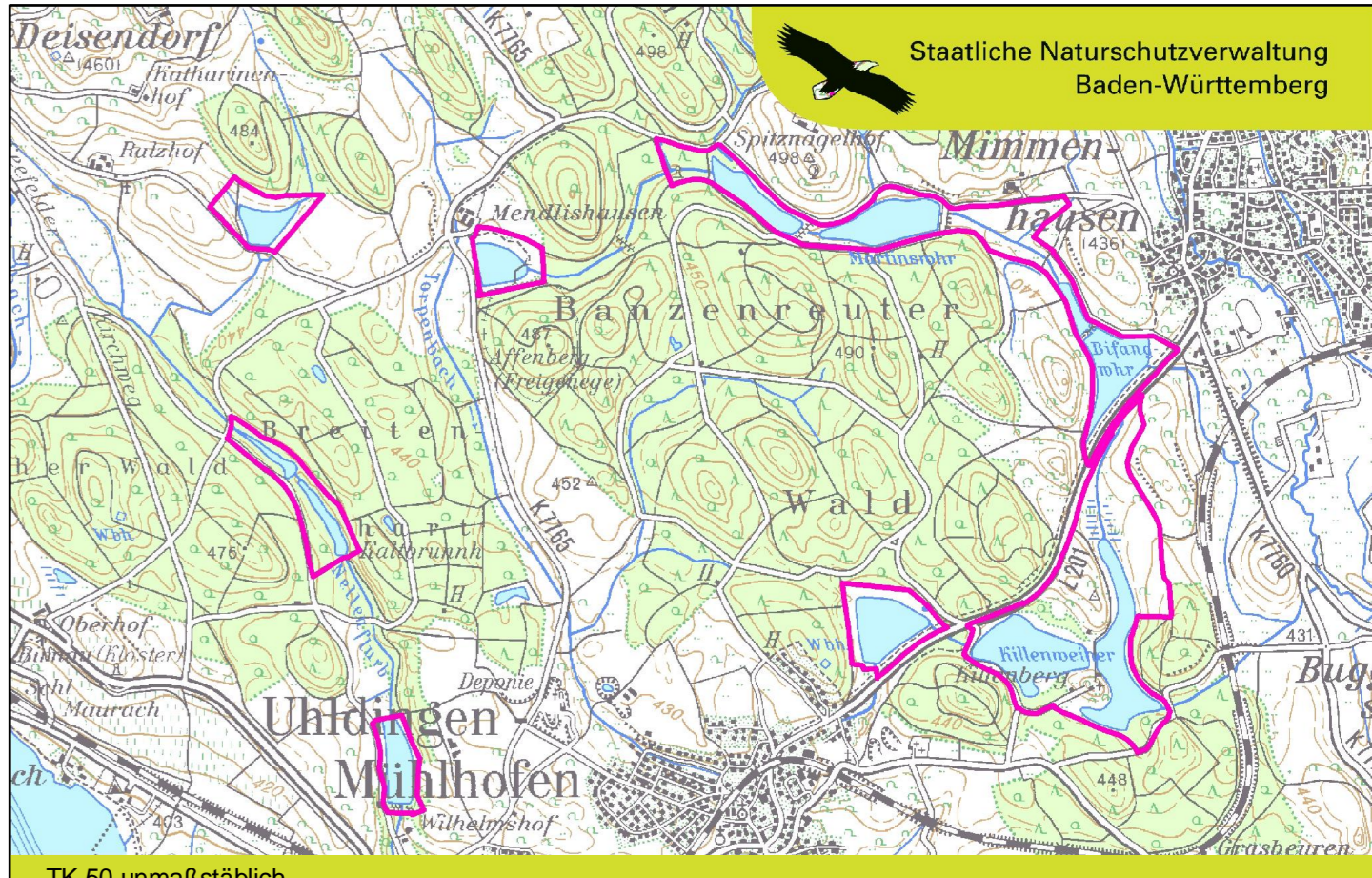
Erhaltungsziele
Lebensstätten der jeweiligen Art ...

- in sehr gutem Zustand ("A") zu erhalten
- in gutem Zustand ("B") zu erhalten
- in durchschnittlichem Zustand ("C") zu erhalten
- Fundorte der jeweiligen Art 2008

Die Zahlen in der Karte bezeichnen die jeweilige Nummer der Erfassungseinheit in der Datenbank.

Entwicklungsziele
Neuschaffung von Lebensstätten für den Weißstorch
Weitere Entwicklungsziele zur Optimierung der vorhandenen Lebensstätten werden nicht dargestellt.

- Grenze des Vogelschutzgebiets
- Flurstücke



Managementplan für das Vogelschutzgebiet 8221-401 "Salemer Klosterweiher"

Bestand- und Zielekarte Lebensstätten der Arten

Bearbeiter: INA Südwest: Stark, Wagner, Herter
Gezeichnet: Wagner
Geferigt am: 01.08.2011
Stand der Kartierung: 15.11.2010
Maßstab: 1:15.000

Grundlage:
Orthophoto (DOP)
Automatisiertes Liegenschaftskataster (ALK)
© Landesamt für Geoinformation und Landentwicklung Baden-Württemberg (www.lgl-bw.de)
Az.: 2851.9-1/19

