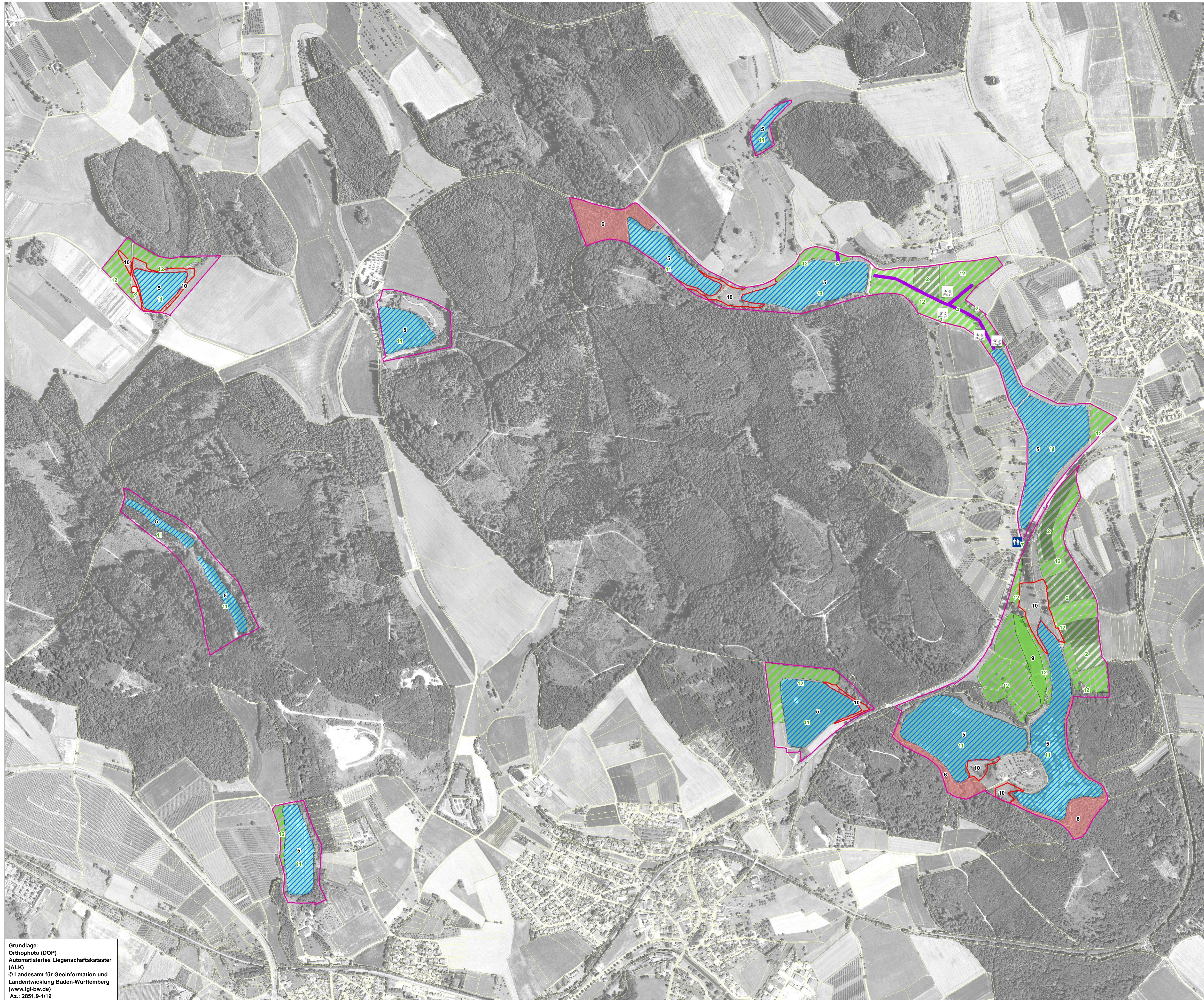


# NATURA 2000 Managementplan "Salemer Klosterweiher"



## Legende

### Erhaltungsmaßnahmen

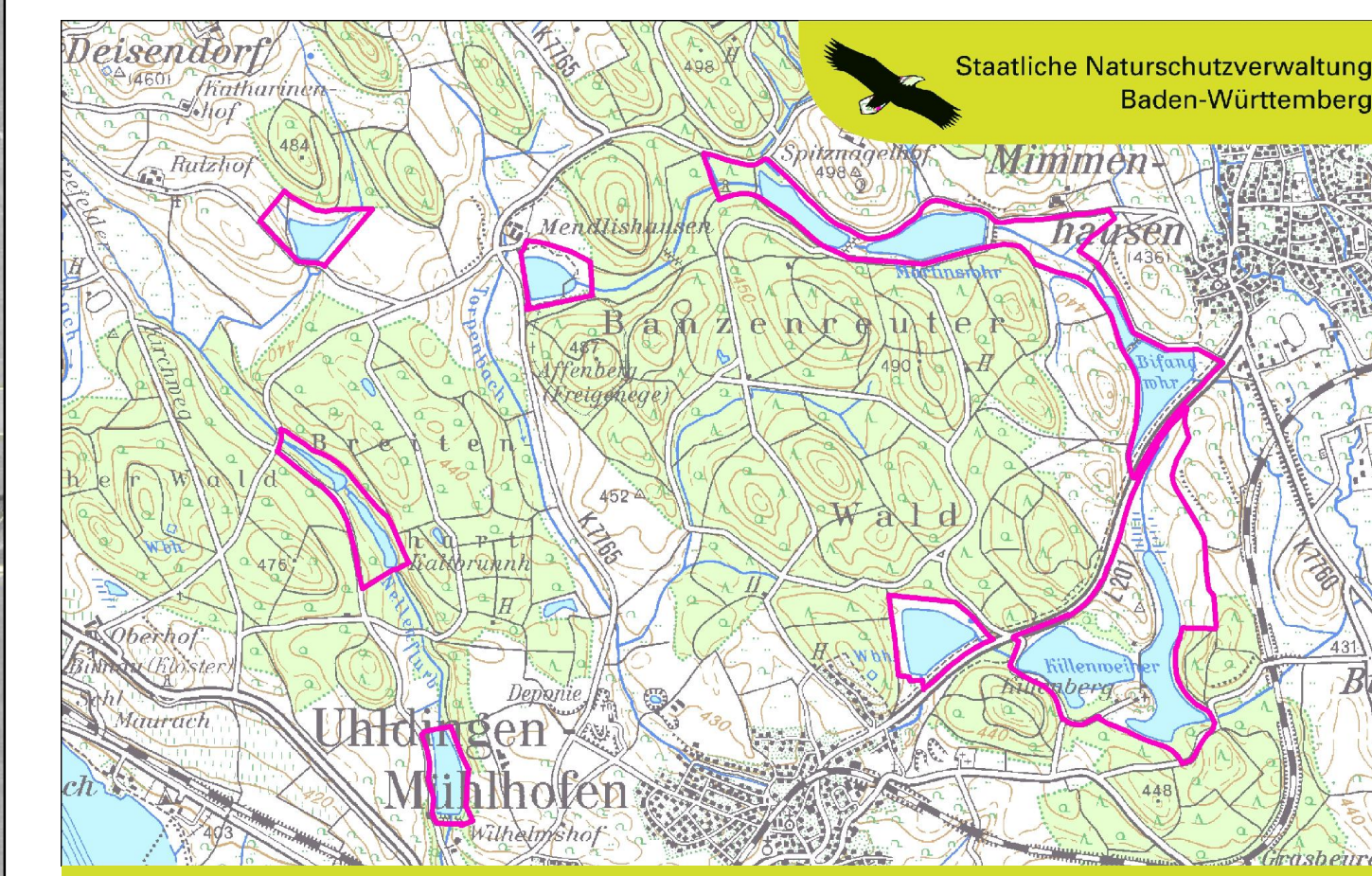
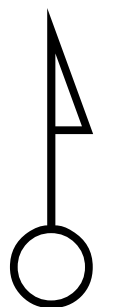
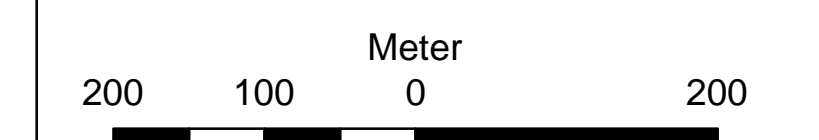
- Zurzeit keine Maßnahmen, Entwicklung beobachten (10)
- Extensive Weidewirtschaft (5)
- Extensive Grünlandnutzung (9)
- Schutz von Horstbäumen (6)

### Entwicklungsmaßnahmen

- Reduktion des Besatzes mit räuberischen Fischen (11)
- Extensivierung der Grünlandnutzung (12)
- Umwandlung in Grünland (2)
- Abschnittsweise Mahd (4)
- Anlage von Flutmulden (1)
- Regelung der Freizeitnutzung (7)
- Verlegung des Radwegs (8)

Die Nummern in der Karte und im Legendentext in der Klammer bezeichnen die jeweilige Maßnahmenflächennummer in der Datenbank. Entwicklungsmaßnahmen sind in grüner Farbe beschriftet.

- Grenze des Vogelschutzgebiets
- Flurstücksgrenzen



Managementplan für das Vogelschutzgebiet 8221-401 "Salemer Klosterweiher"



## Maßnahmenkarte

Bearbeiter: INA Südwest: Herter, Wagner, Stark, Reinhard  
 Gezeichnet: Wagner  
 Gefertigt am: 15.02.2011  
 Maßstab: 1 : 5.000



Dieses Projekt wird von der Europäischen Union kofinanziert (ELER)

Grundlage:  
 Orthophoto (DOP)  
 Automatisiertes Liegenschaftskataster (ALK)  
 © Landesamt für Geoinformation und Landentwicklung Baden-Württemberg (www.lgl-bw.de)  
 Az.: 2851.9-1/19