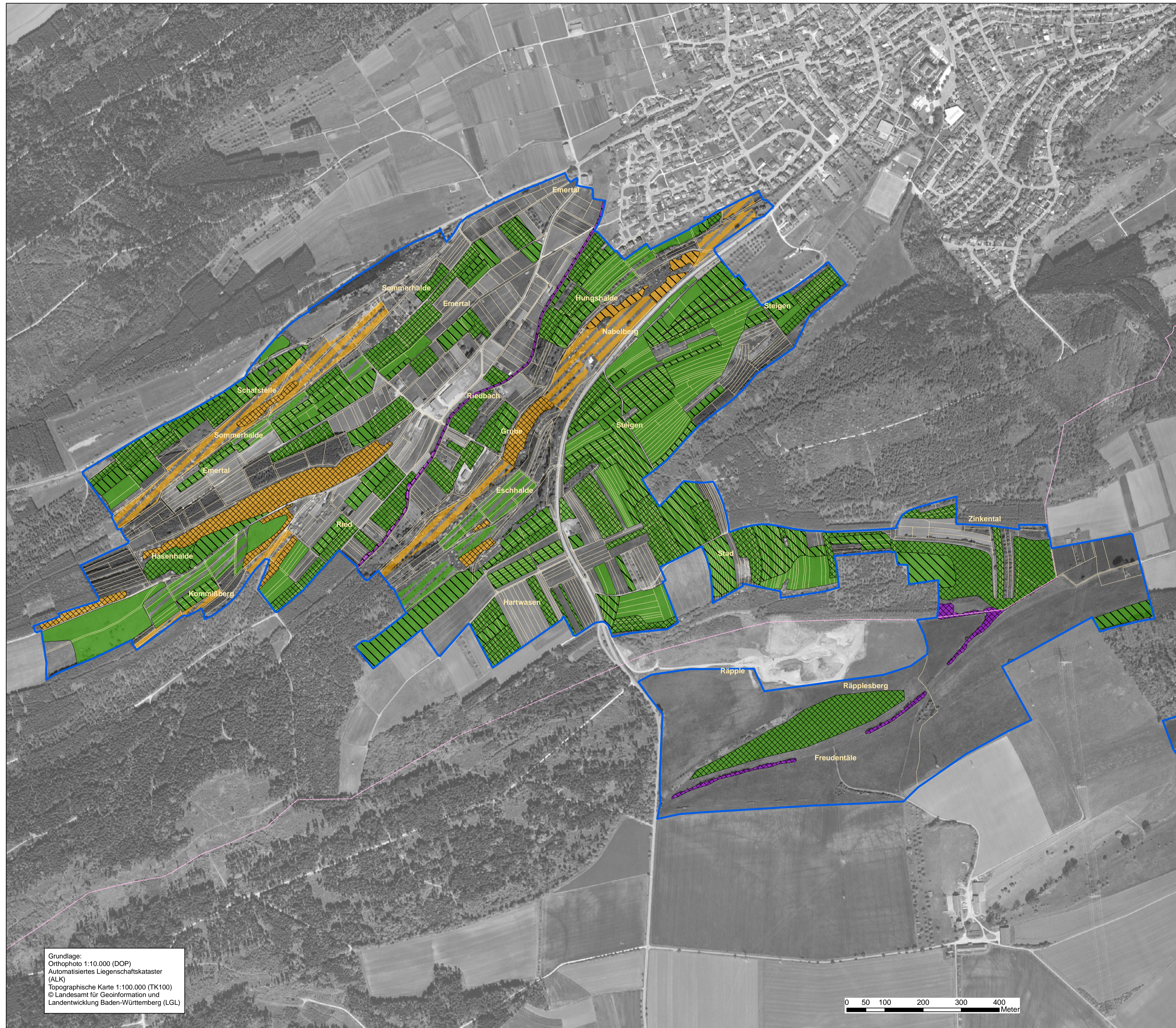


Natura 2000-Managementplan



Grundlage:
 Orthophoto 1:10.000 (DOP)
 Automatisiertes Liegenschaftskataster (ALK)
 Topographische Karte 1:100.000 (TK100)
 © Landesamt für Geoinformation und Landentwicklung Baden-Württemberg (LGL)

Bestand Lebensraumtypen

- Natürliche nährstoffreiche Seen [3150]
- Wacholderheiden [5130]
- Kalk-Magerrasen [6212]
- Feuchte Hochstaudenfluren [6431]
- Magere Flachland-Mähwiesen [6510]
- Kalktuffquellen [7220*]
- Auenwälder mit Erle, Esche, Weide [91E0*]

Erhaltungsziele

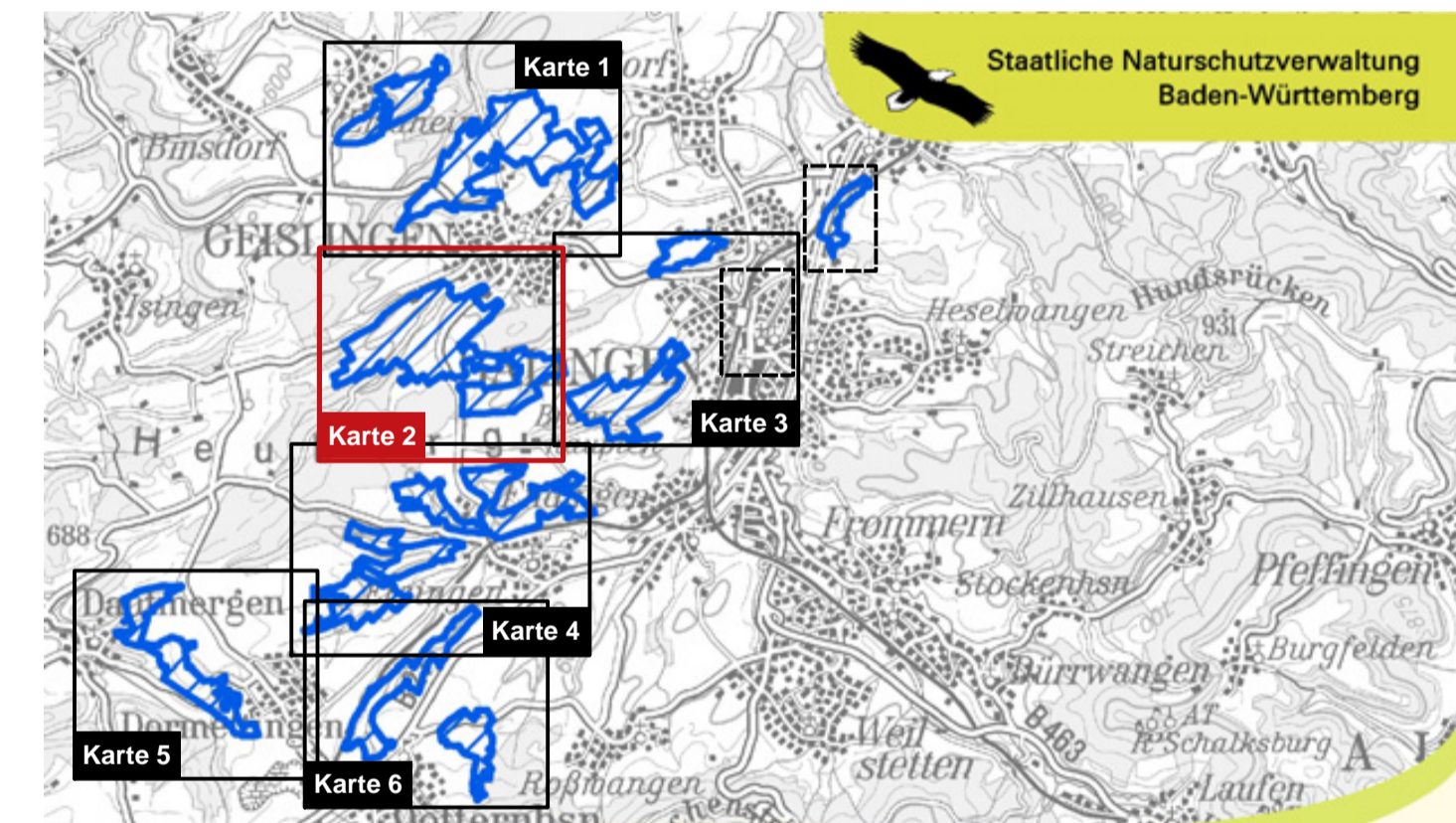
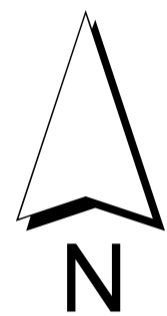
- Erhaltung in hervorragendem Zustand
- Erhaltung in gutem Zustand
- Erhaltung in durchschnittlichem Zustand

Entwicklungsziele

- Entwicklung des Lebensraumtyps Kalk-Magerrasen [6212]
- Entwicklung des Lebensraumtyps Magere Flachland-Mähwiesen [6510]
- Entwicklung des Lebensraumtyps Auenwälder mit Erle, Esche, Weide [91E0*]
- Entwicklung des Lebensraumtyps Natürliche Nährstoffreiche Seen [3150]

Grenzen

- Gemeinde
- FFH-Gebiet
- Flurstück



Managementplan für das FFH-Gebiet 7718-341
 "Kleiner Heuberg und Albvorland bei Balingen"
 und das Vogelschutzgebiet 7718-441
 "Wiesenlandschaft bei Balingen"



Bestands- und Zielekarte Lebensraumtypen Teilkarte 2

Bearbeiter: **INA SÜDWEST**
Institut für Naturschutzplanung
 Gezeichnet: T. Limmeroth
 11.11.2011
 Gefertigt: 30.09.2010
 Stand der Kartierung
 Maßstab: 1 : 5.000



gefördert mit Mitteln der EU



Baden-Württemberg
 REGIERUNGSPRÄSIDIUM TÜBINGEN