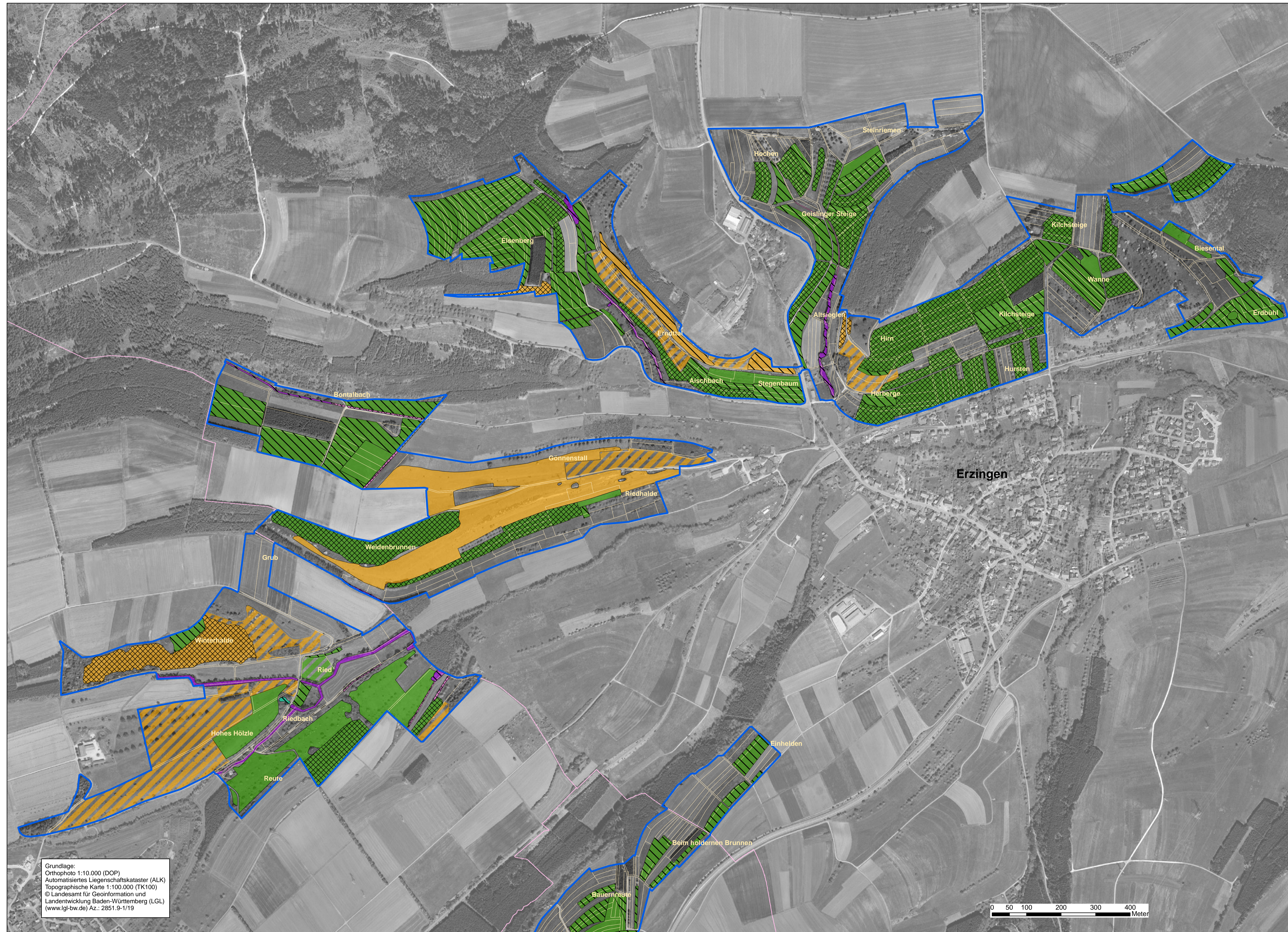


# Natura 2000-Managementplan



Grundlage:  
 Orthophoto 1:10.000 (DOP)  
 Automatisiertes Liegenschaftskataster (ALK)  
 Topographische Karte 1:100.000 (TK100)  
 © Landesamt für Geoinformation und  
 Landentwicklung Baden-Württemberg (LGL)  
 (www.lgl-bw.de) Az.: 2851.9-1/19

**Bestand Lebensraumtypen**

- Natürliche nährstoffreiche Seen [3150]
- Wacholderheiden [5130]
- Kalk-Magerrasen [6212]
- Feuchte Hochstaudenfluren [6431]
- Magere Flachland-Mähwiesen [6510]
- Kalktuffquellen [7220\*]
- Auenwälder mit Erle, Esche, Weide [91E0\*]

**Erhaltungsziele**

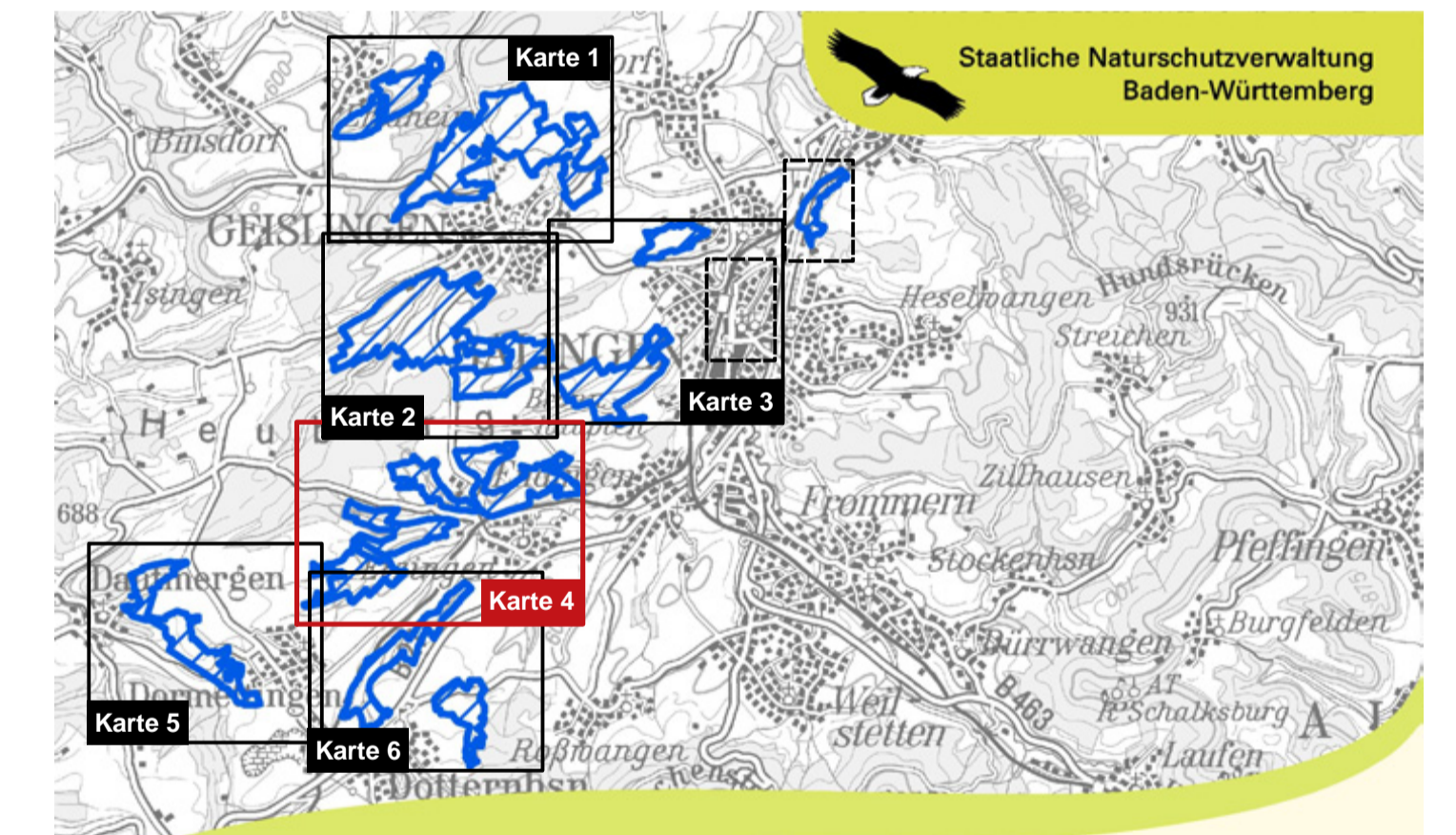
- Erhaltung in hervorragendem Zustand
- Erhaltung in gutem Zustand
- Erhaltung in durchschnittlichem Zustand

**Entwicklungsziele**

- Entwicklung des Lebensraumtyps Kalk-Magerrasen [6212]
- Entwicklung des Lebensraumtyps Magere Flachland-Mähwiesen [6510]
- Entwicklung des Lebensraumtyps Auenwälder mit Erle, Esche, Weide [91E0\*]
- Entwicklung des Lebensraumtyps Natürliche Nährstoffreiche Seen [3150]

**Grenzen**

- Gemeinde
- FFH-Gebiet
- Flurstück



Staatliche Naturschutzverwaltung  
Baden-Württemberg

**Managementplan für das FFH-Gebiet 7718-341  
 "Kleiner Heuberg und Albvorland bei Balingen"  
 und das Vogelschutzgebiet 7718-441  
 "Wiesenlandschaft bei Balingen"**

**Bestands- und Zielekarte  
 Lebensraumtypen  
 Teilkarte 4**

Bearbeiter  
Gezeichnet  
Gefertigt  
Stand der Kartierung  
Maßstab

**INA SÜDWEST**  
 Institut für Naturschutzplanung  
 T. Limmeroth  
 11.11.2011  
 30.09.2010  
 1 : 5.000

gefördert mit Mitteln der EU

Baden-Württemberg  
REGIERUNGSPRÄSIDIUM TÜBINGEN