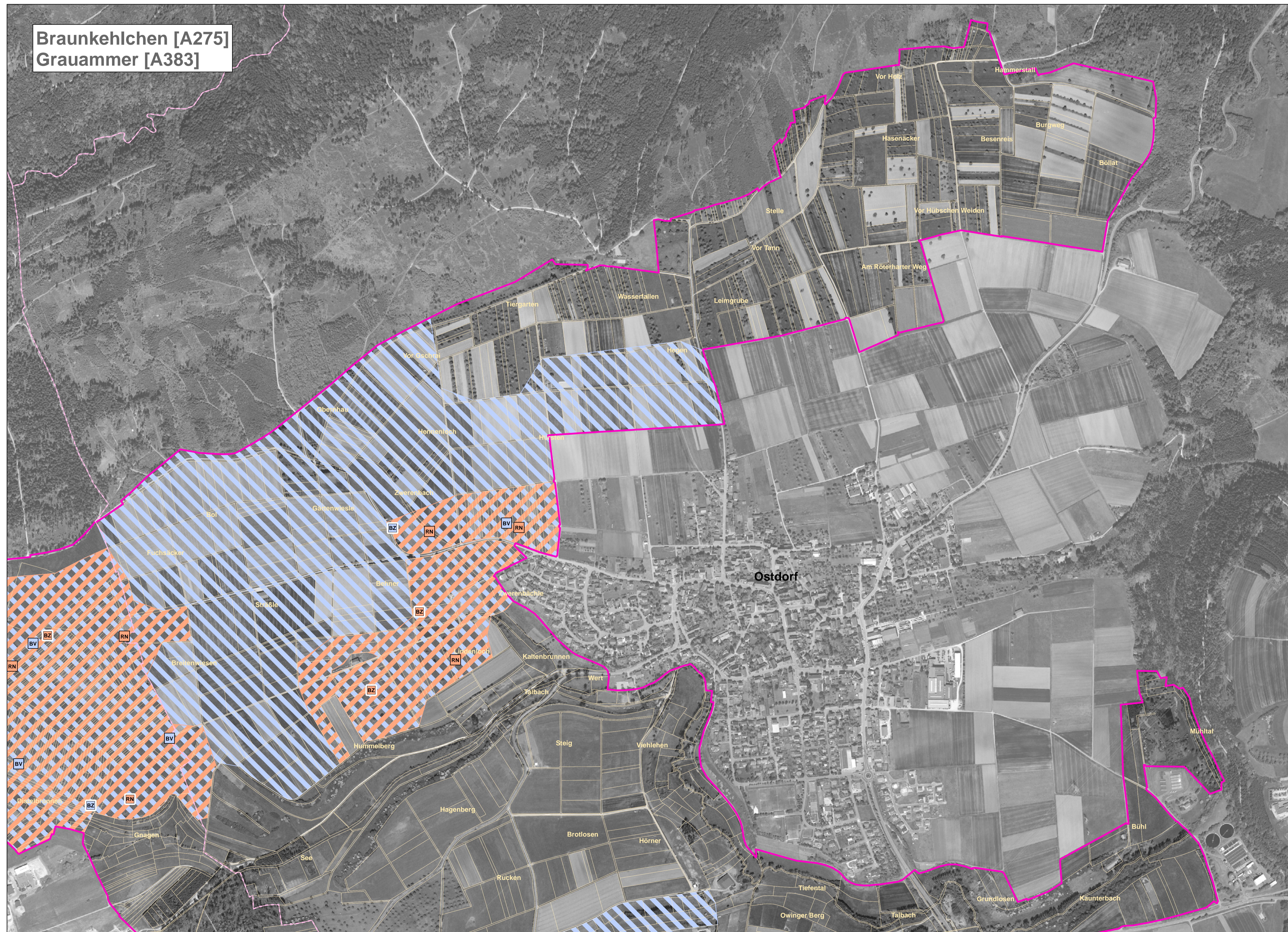


# Natura 2000-Managementplan



Braunkehlchen [A275]  
Graumammer [A383]

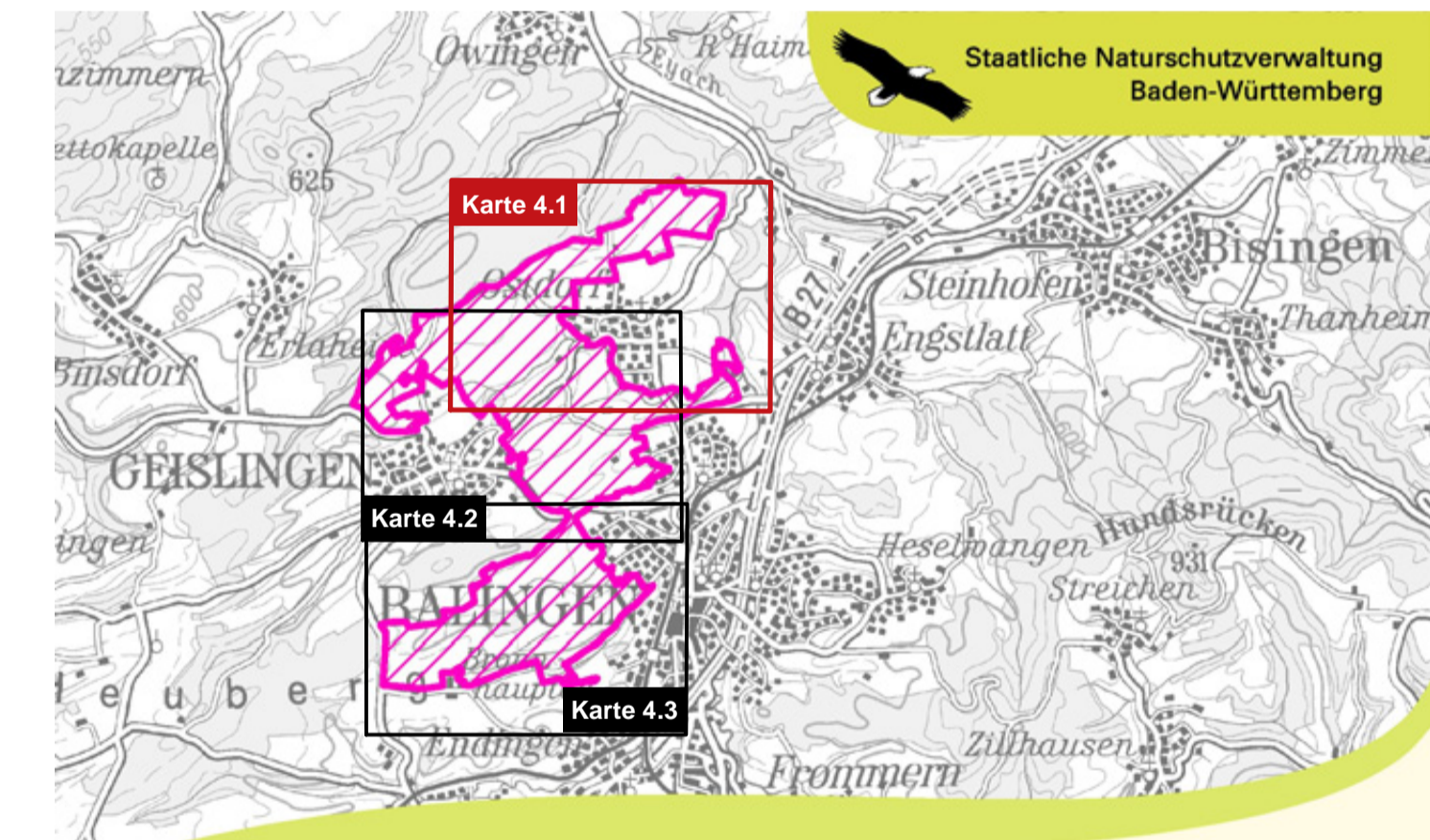
Lebensstätte		Artnachweis	
	Braunkehlchen		Braunkehlchen (2010 / 2005-2009)
	Graumammer		Graumammer (2009 / 2005-2008)
<b>BR</b>	Brutpaar	<b>RM</b>	Rufendes Männchen
<b>BV</b>	Brutverdacht	<b>RN</b>	Reproduktionsnachweis
<b>BZ</b>	Brutzeitpunkterfassung	<b>WI</b>	Wintervogel
<b>DU</b>	Durchzügler		

**Erhaltungsziele**  
**Braunkehlchen und Graumammer:**  
Erhaltung der Lebensstätte in durchschnittlichem Zustand (C)

Grenzen	
	Vogelschutzgebiet
	Gemarkungsgrenze
	Flurstücksgrenze

Grundlage:  
Topographische Karte 1:100.000 (TK100)  
Orthophoto 1:10.000 (DOP)  
Automatisiertes Liegenschaftskataster (ALK)  
© Landesamt für Geoinformation und  
Landentwicklung Baden-Württemberg (LGL)

0 50 100 200 300 400 Meter



Managementplan für das FFH-Gebiet 7718-341  
"Kleiner Heuberg und Alborland bei Balingen"  
und das Vogelschutzgebiet 7718-441  
"Wiesenlandschaft bei Balingen"



**Bestands- und Zielekarte  
Vogelarten**  
Teilkarte 4.1

Bearbeiter  
Gezeichnet  
Gefertigt  
Stand der Kartierung  
Maßstab

**INA SÜDWEST**  
Institut für Naturschutzplanung  
T. Limmeroth  
11.11.2011  
30.09.2010  
1 : 5.000

