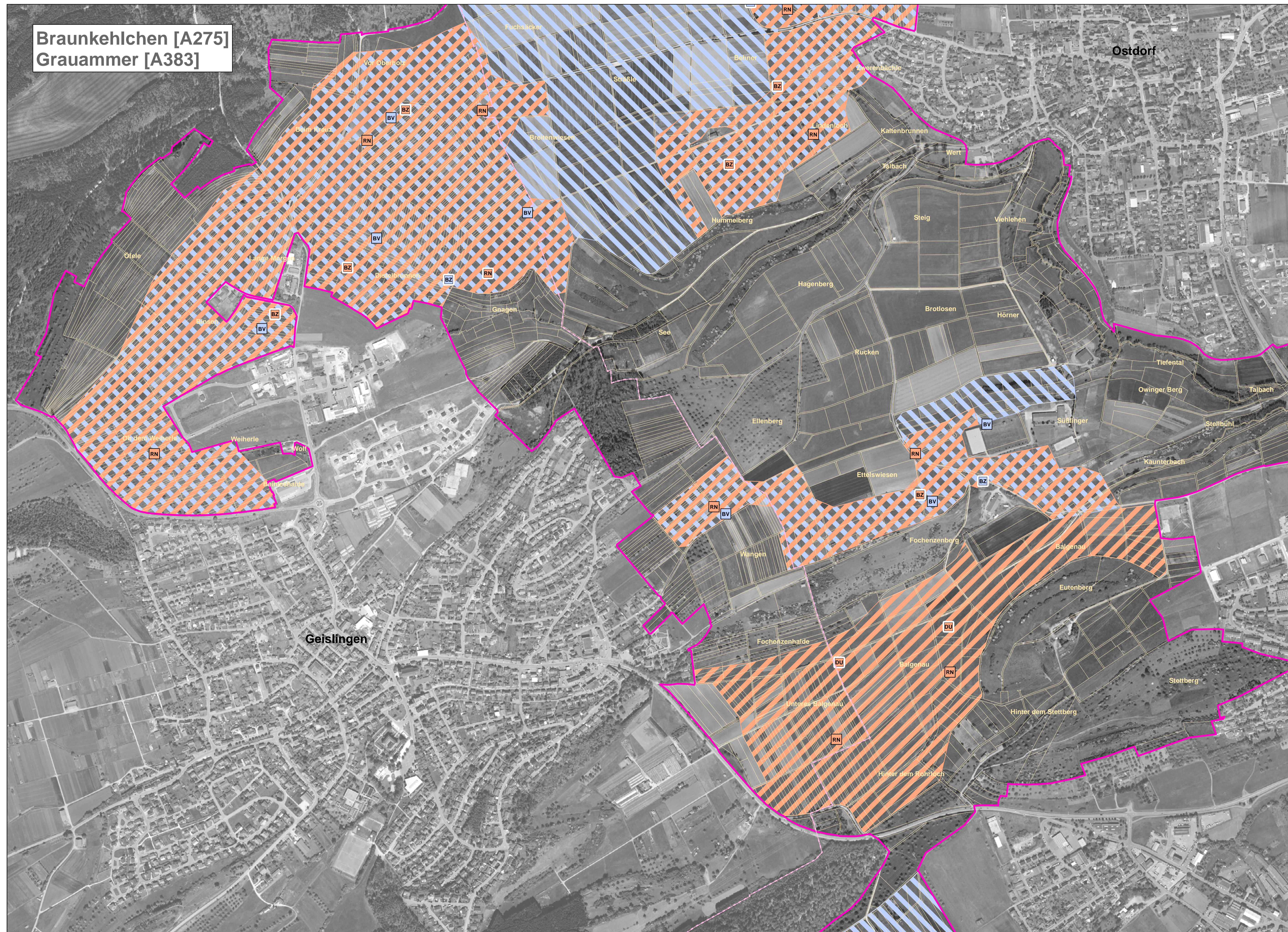


Natura 2000-Managementplan



Braunkehlchen [A275]
Graumammer [A383]

Lebensstätte	Artnachweis
Braunkehlchen	Braunkehlchen (2010 / 2005-2009)
Graumammer	Graumammer (2009 / 2005-2008)
BR Brutpaar	RM Rufendes Männchen
BV Brutverdacht	RN Reproduktionsnachweis
BZ Brutzeitpunkterfassung	WI Wintervogel
DU Durchzügler	

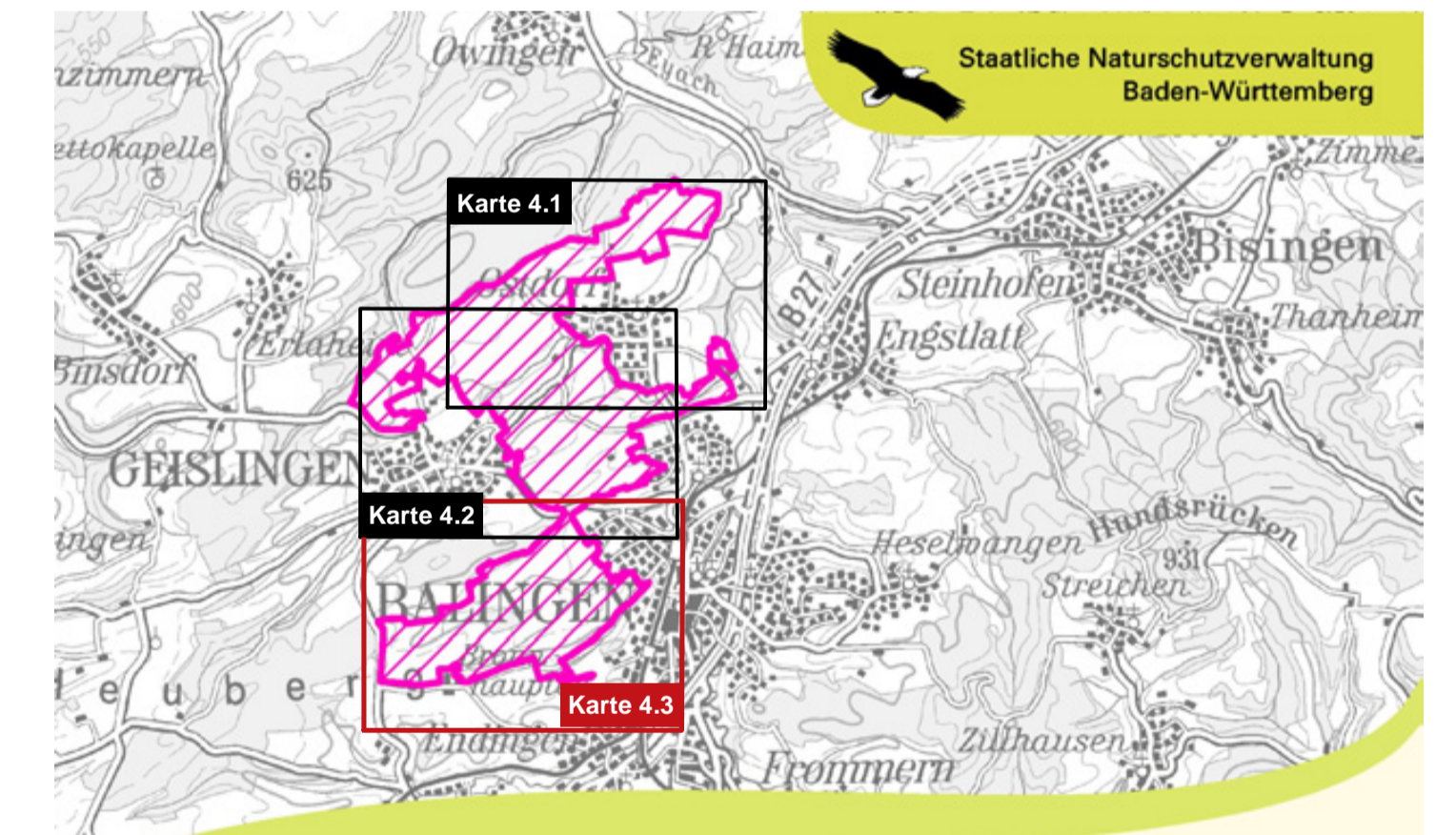
Erhaltungsziele
Braunkehlchen und Graumammer:
Erhaltung der Lebensstätte in durchschnittlichem Zustand (C)

Grenzen	
Vogelschutzgebiet	
Gemarkungsgrenze	
Flurstücksgrenze	

Grundlage:
Topographische Karte 1:100.000 (TK100)
Orthophoto 1:10.000 (DOP)
Automatisiertes Liegenschaftskataster (ALK)
© Landesamt für Geoinformation und Landentwicklung Baden-Württemberg (LGL)

0 50 100 200 300 400 Meter

N



Managementplan für das FFH-Gebiet 7718-341
"Kleiner Heuberg und Albvorland bei Balingen"
und das Vogelschutzgebiet 7718-441
"Wiesenlandschaft bei Balingen"



Bestands- und Zielekarte
Vogelarten
Teilkarte 4.3

Bearbeiter	INA SÜDWEST Institut für Naturschutzplanung
Gezeichnet	T. Limmeroth
Gefertigt	11.11.2011
Stand der Kartierung	30.09.2010
Maßstab	1 : 5.000

