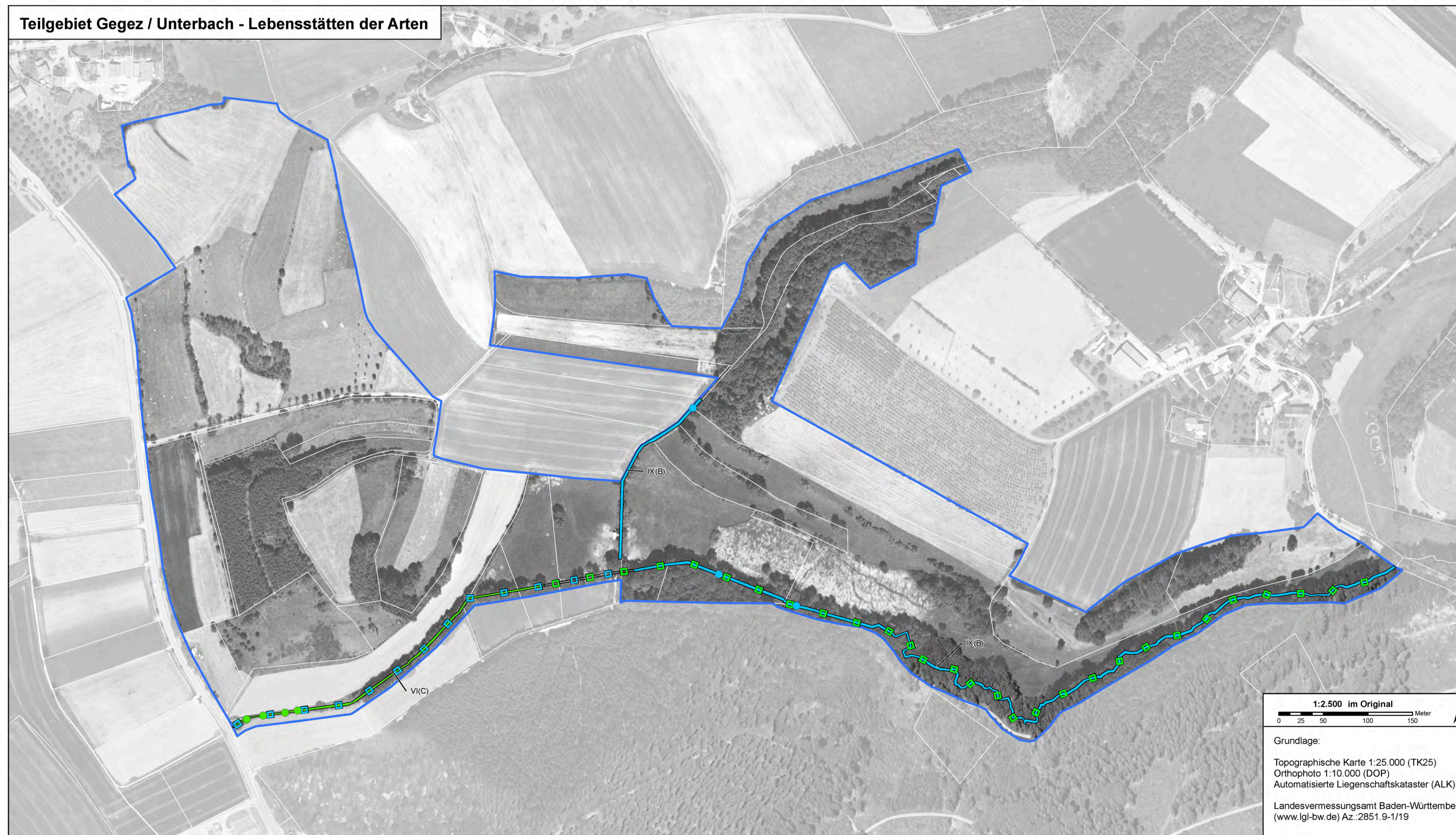
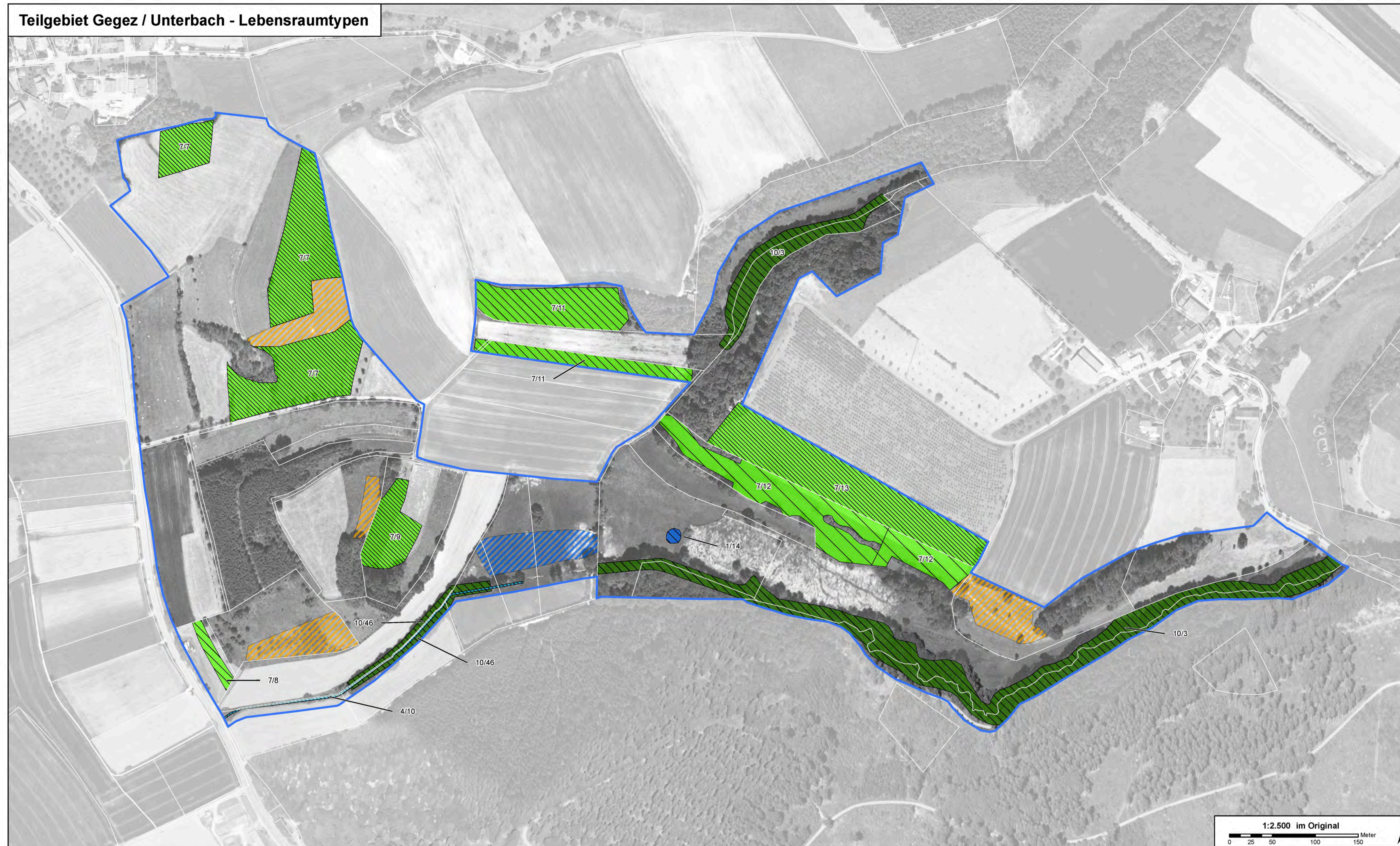
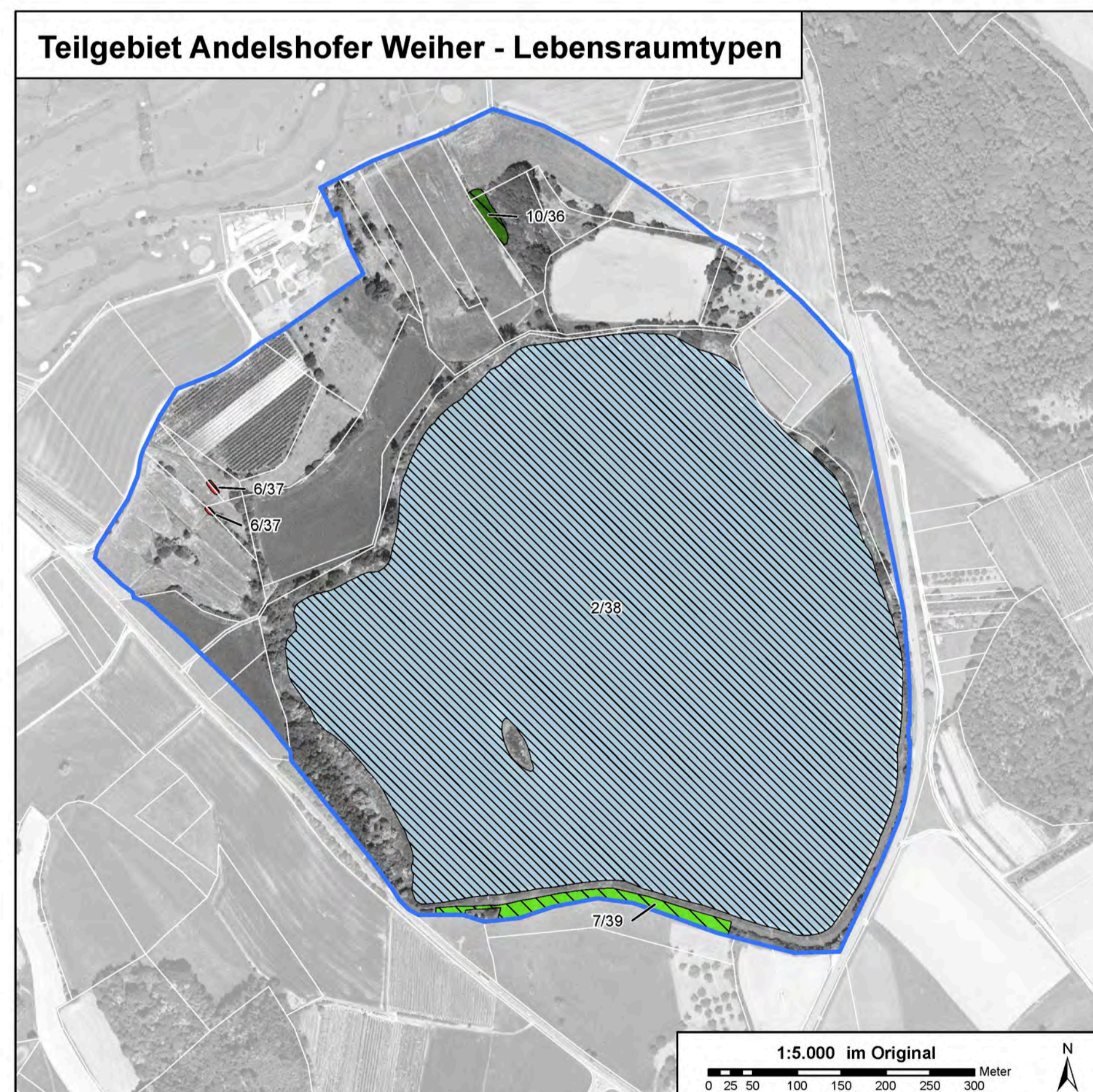
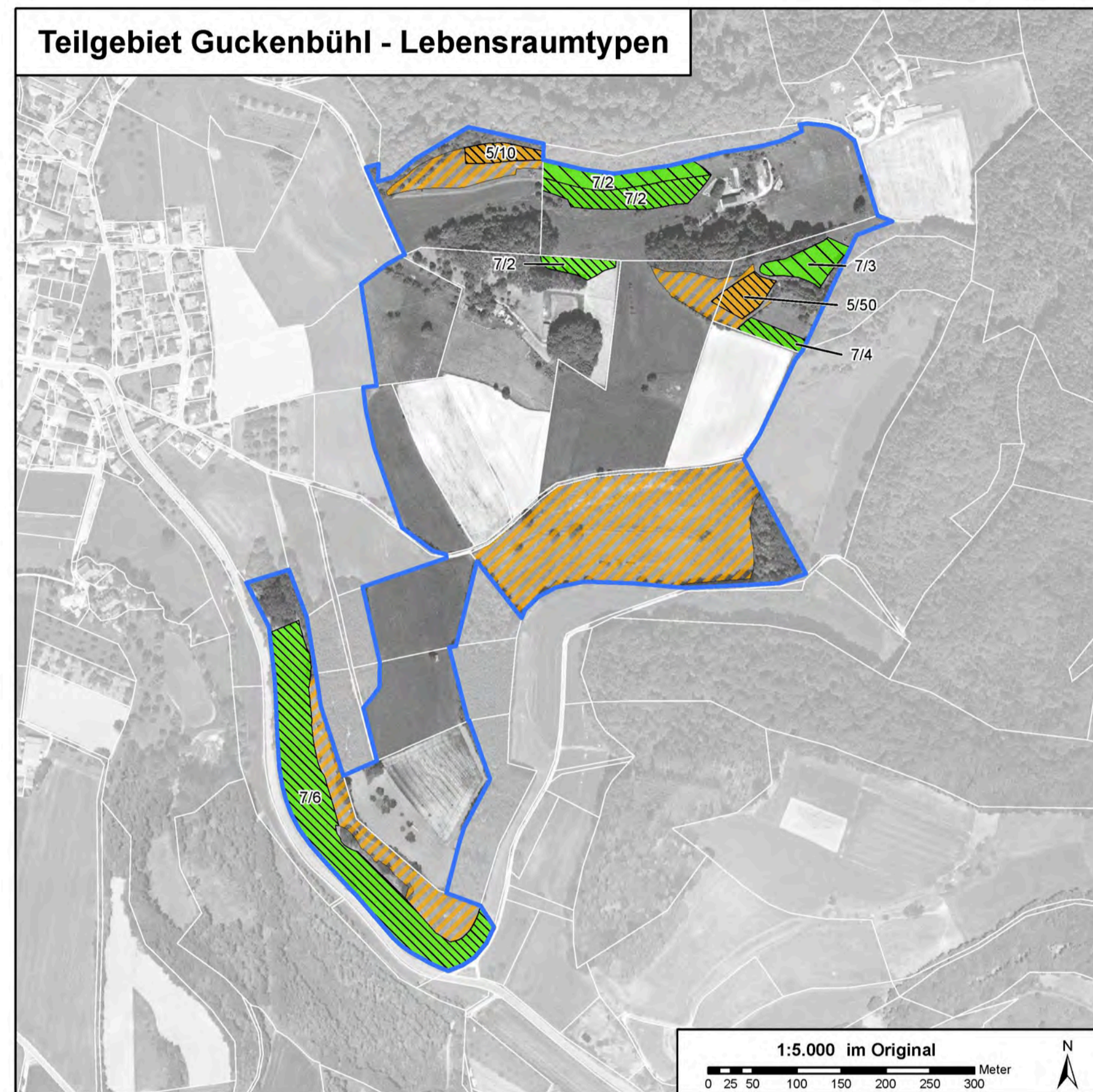


NATURA 2000 - Managementplan



Lebensraumtypen

- Erhaltungsziele**
- Erhaltung in hervorragendem Zustand
 - Erhaltung in gutem Zustand
 - Erhaltung in durchschnittlichem / beschränktem Zustand

- Vorhandene Lebensraumtypen**
LRT-Code / LRT-Bezeichnung
- 1 LRT 3140: Kalkreiche, nährstoffarme Stillgewässer mit Armluchteralgen
 - 2 LRT 3150: Natürliche, nährstoffreiche Seen
 - 4 LRT 3260: Fließgewässer mit flutender Wasservegetation
 - 5 LRT 6210: Kalk-Magerrasen
 - 6 LRT 6430: Feuchte Hochstaudenfluren
 - 7 LRT 6510: Magere Flachland-Mähwiesen
 - 10 LRT 91E0*: Auenwälder mit Erle, Esche, Weide

Hinweis: Nummereintrag in den Lebensraumtypen x/y:
x = Kennzeichnung des Lebensraumtypes entsprechend Legendeintrag
y = Nummer der Erfassungseinheit des Lebensraumtyps
* prioritärer Lebensraumtyp

- Entwicklungsziele**
Aufwertung vorhandener Lebensraumtypen
- Wiederherstellung eines guten oder hervorragenden Zustandes

- Neuschaffung von Lebensraumtypen**
- Ziel: LRT 3140: Bereich zur Anlage neuer Teiche
 - Ziel: LRT 6210: Kalk-Magerrasen

Arten und ihre Lebensstätten

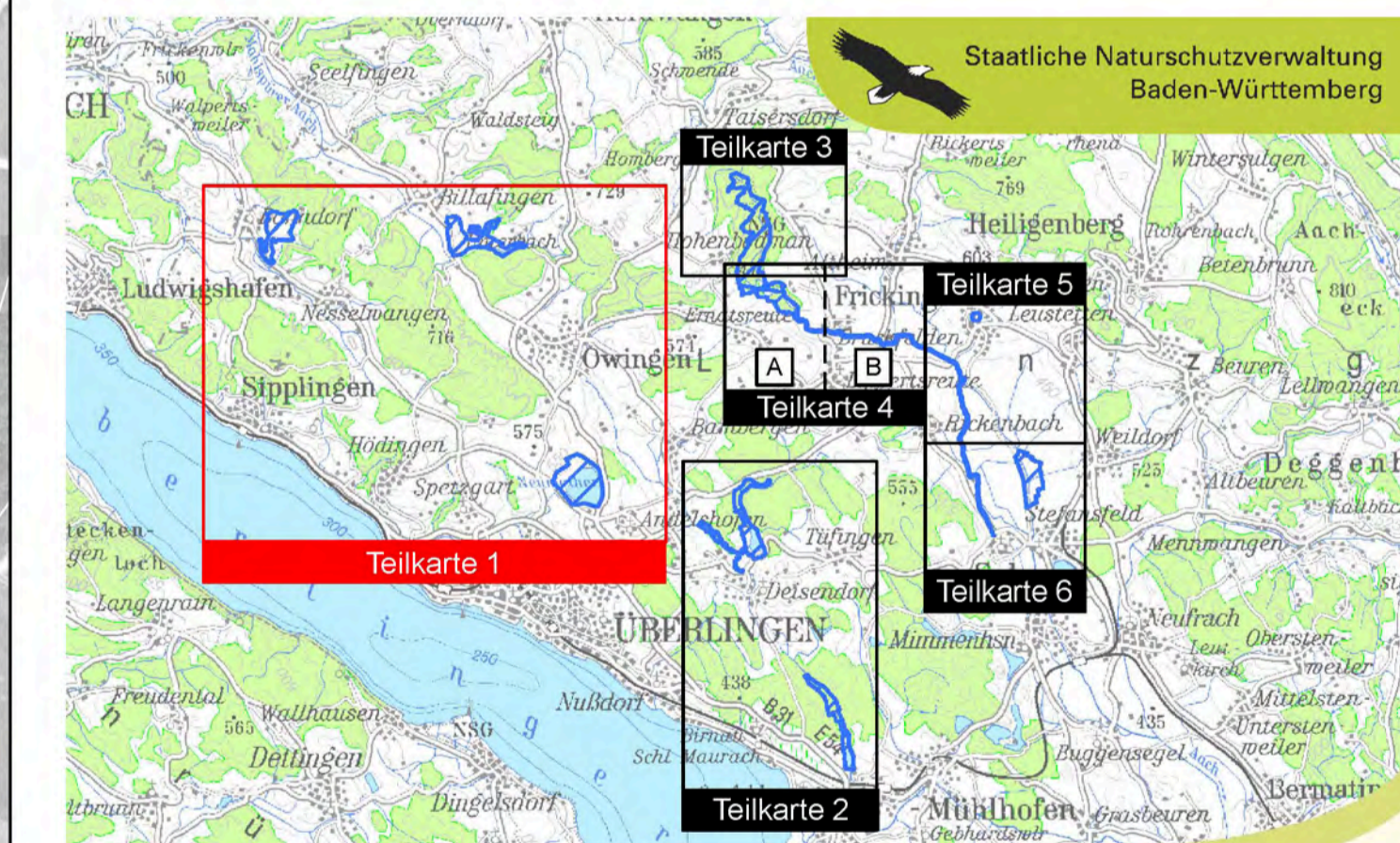
- Erhaltungsziele**
- Der zu erhaltende Zustand wird durch die im Plan eingetragene Bewertung erkennbar:
- (B) Erhaltung in gutem Zustand
 - (C) Erhaltung in durchschnittlichem / beschränktem Zustand

- Fundorte der Arten**
- Gropppe (*Cottus gobio*)
 - Steinkrebs (*Austropotamobius torrentium*)

- Lebensstätten der Arten**
- Gropppe
 - Steinkrebs
- Hinweis: Nummereintrag in den Lebensstätten:
I - XII: Nummer der Erfassungseinheit der Lebensstätte der Art
(B, C): Bewertung der Lebensstätte der Art

- Entwicklungsziele**
Aufwertung vorhandener Lebensstätten der Arten
- Lebensstätten mit dem Entwicklungsziel zur Aufwertung sind durch die im Plan dargestellte Bewertung erkennbar:
- (C) Wiederherstellung eines guten oder hervorragenden Zustandes

- Flächen mit Entwicklungspotenzial zu Lebensstätten**
(Neuschaffung von Lebensstätten für Arten)
- Ziel: Lebensstätte für die Gropppe
 - Ziel: Lebensstätte für den Steinkrebs
 - Grenze FFH-Gebiet 8221-341 "Bodenseehinterland bei Überlingen"
 - Flurstücksgrenzen



Managementplan
für das FFH-Gebiet 8221-341
"Bodenseehinterland bei Überlingen"



Bestands- und Zielekarte
Lebensraumtypen
Lebensstätten der Arten

Teilkarte 1

Bearbeiter: Grülmeier, Sauer, Reichert,
Wurm, Turni
Gezeichnet: Münch, Hasler
18.11.2011
Gefertigt: 30.09.2008
Stand der Kartierung:
Maßstab: 1:5.000 / 1:2.500



Dieses Projekt wird von der Europäischen Union gefördert (LEU)