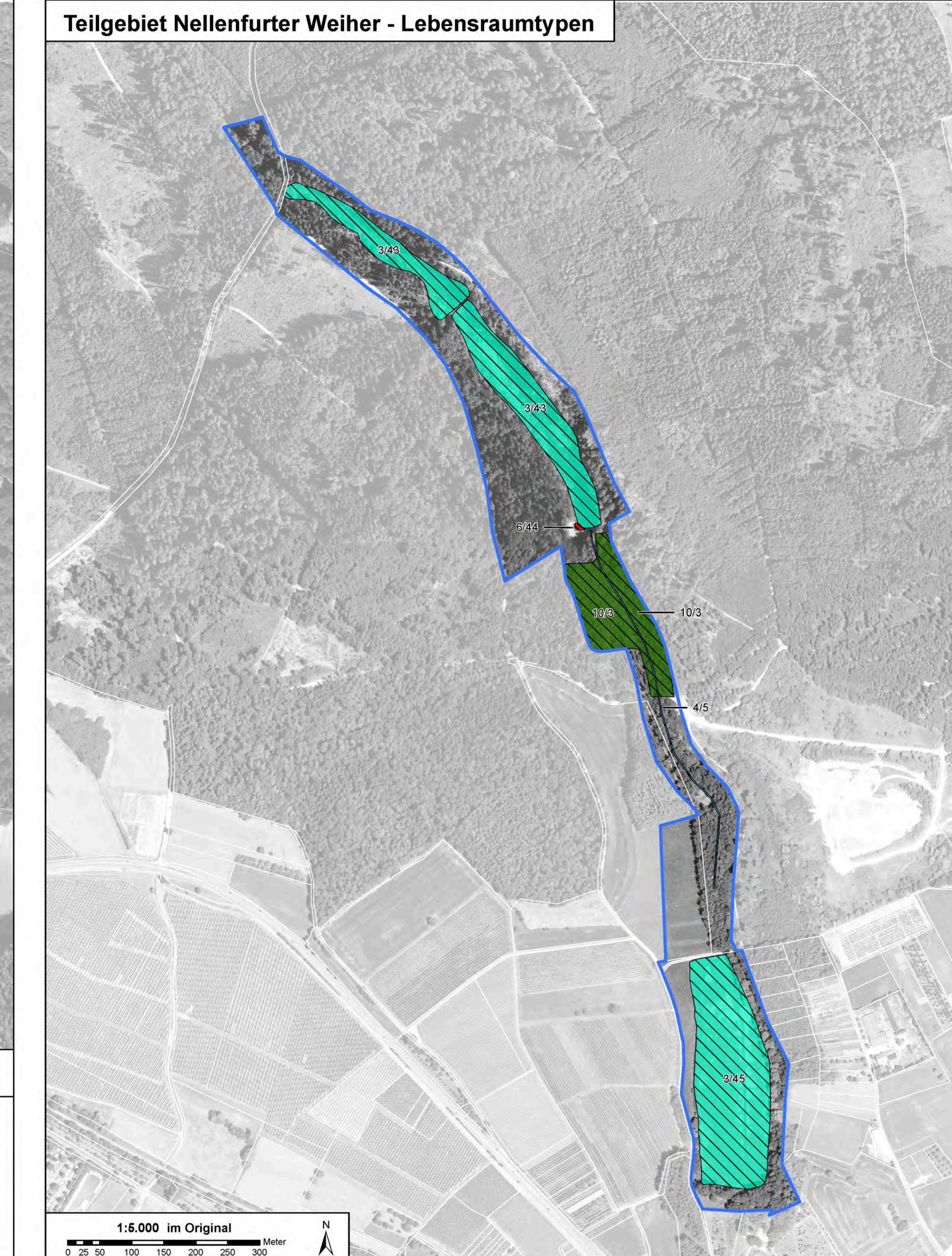
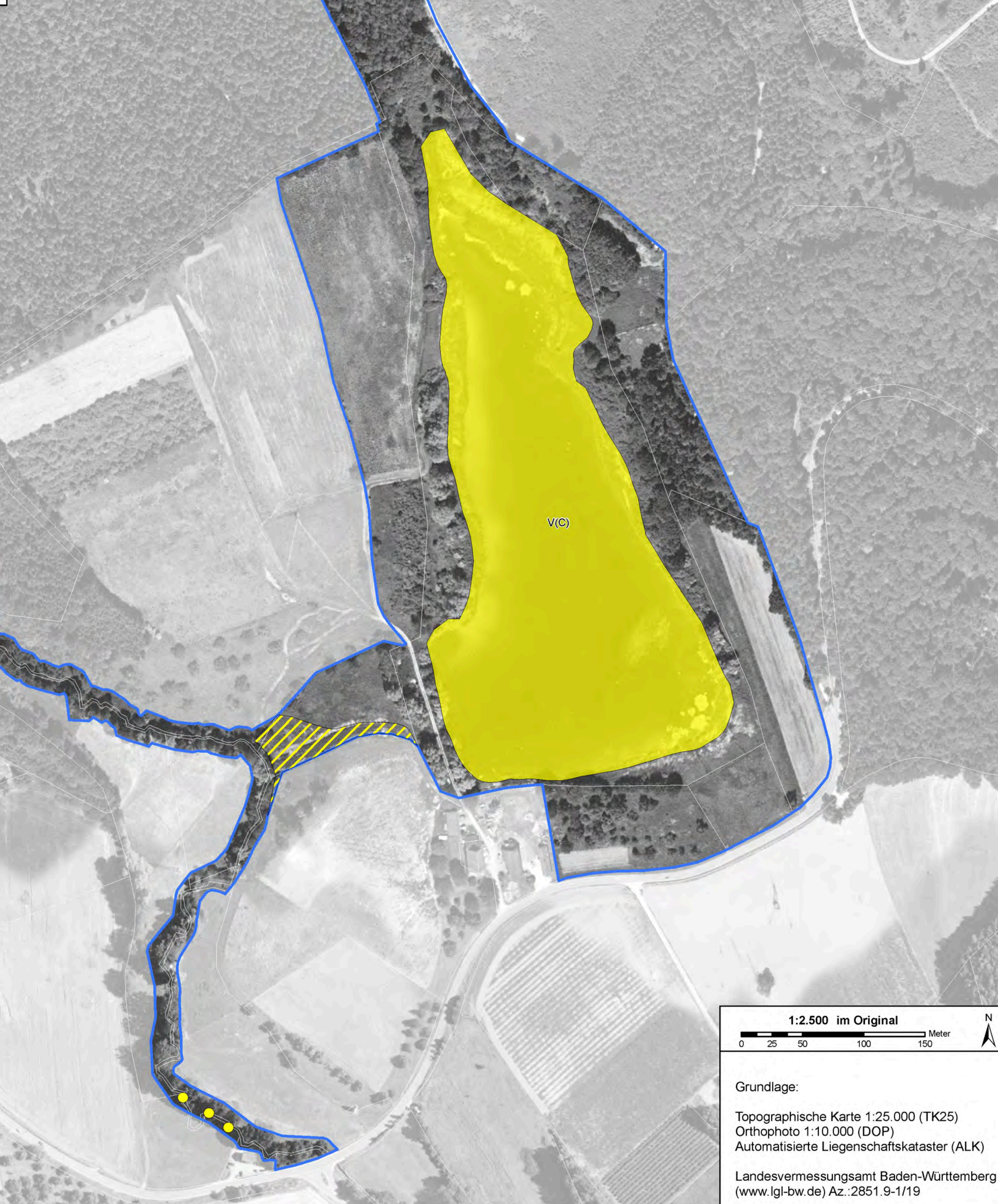
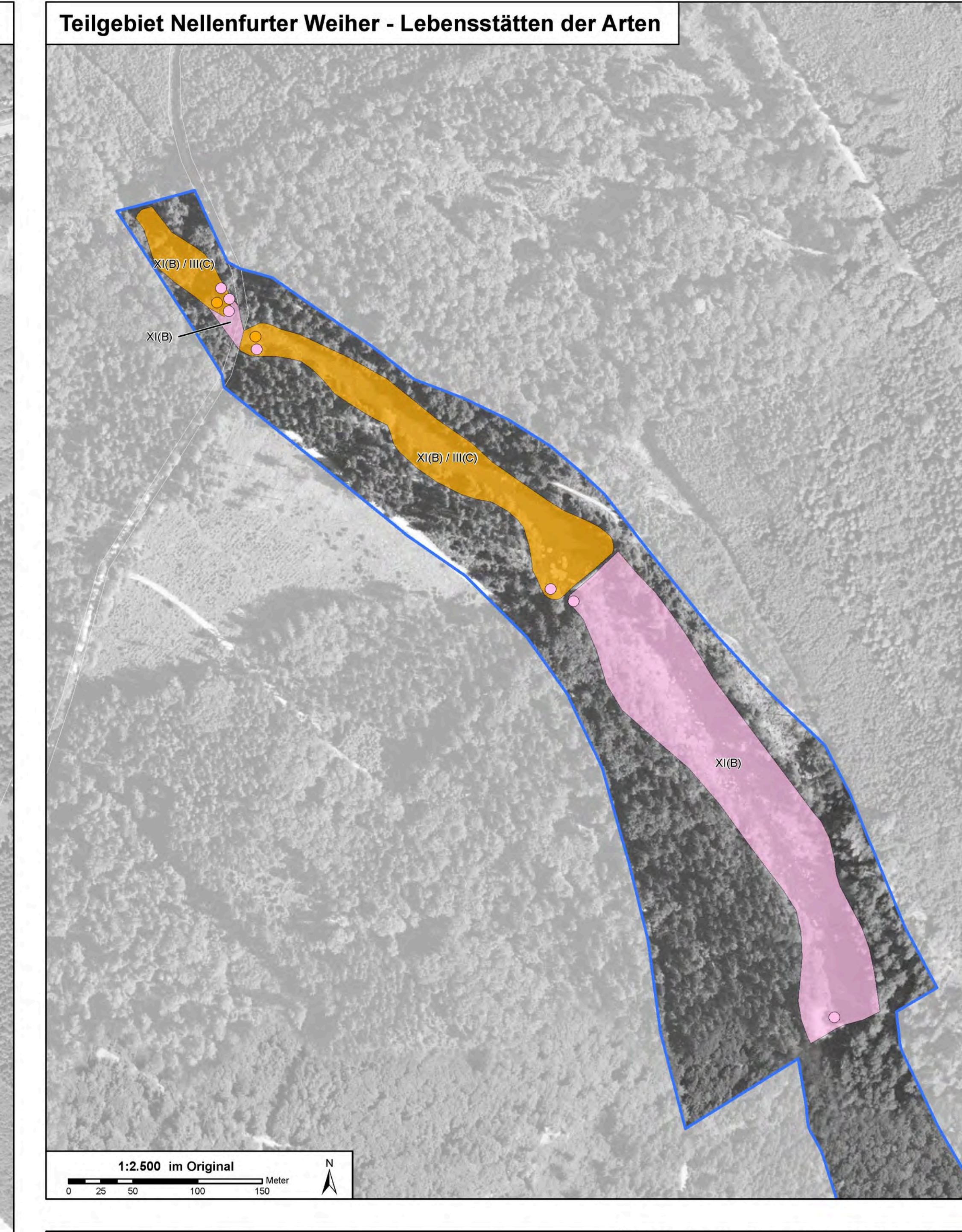
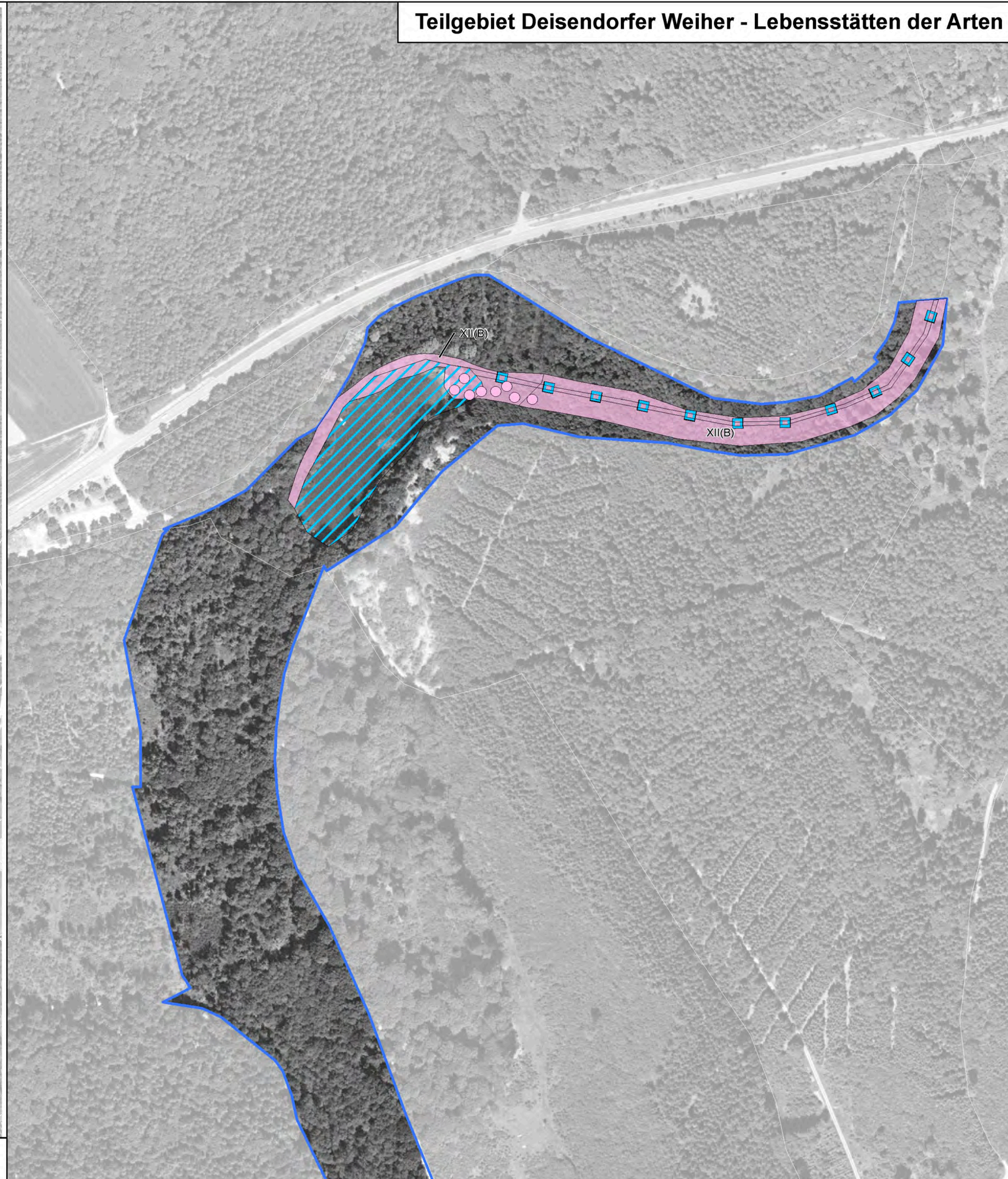
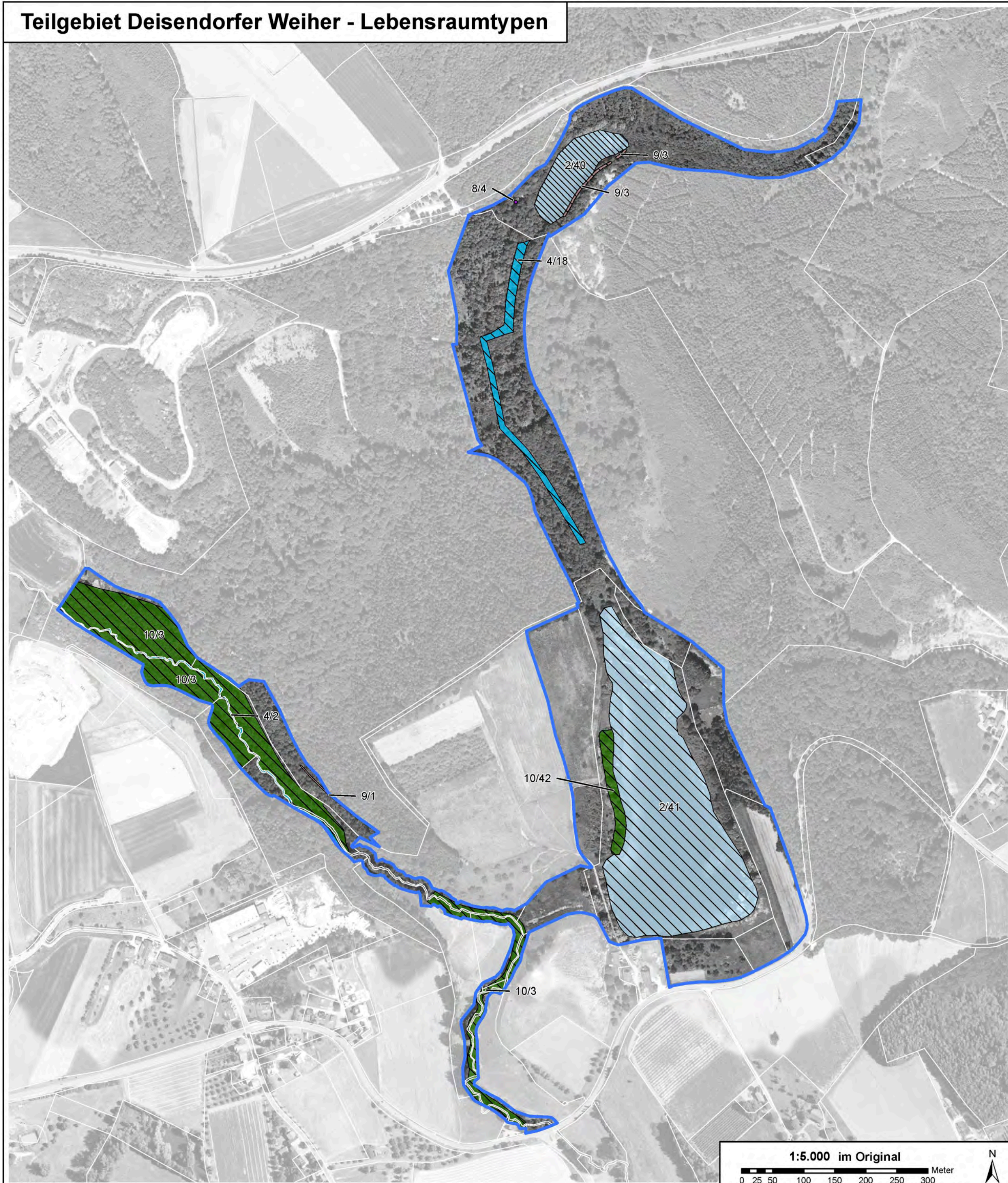


# NATURA 2000 - Managementplan



**Lebensraumtypen**

**Erhaltungsziele**

- Erhaltung in hervorragendem Zustand
- Erhaltung in gutem Zustand
- Erhaltung in durchschnittlichem / beschränktem Zustand

**Vorhandene Lebensraumtypen**

**LRT-Code / LRT-Bezeichnung**

- 2 LRT 3150 Natürliche, nährstoffreiche Seen
- 3 LRT 3150 mit 3130: Natürliche, nährstoffreiche Seen mit Nährstoffarme bis mäßig nährstoffreiche Stillgewässer mit Teichbodenvegetation
- 4 LRT 3260 Fließgewässer mit flutender Wasservegetation
- 6 LRT 6430 Feuchte Hochstaudenfluren
- 8 LRT 7220\* Kalkfluffquellen
- 9 LRT 8210 Kalkfelsen mit Felsspaltenvegetation
- 10 LRT 91E0\* Auenwälder mit Erle, Esche, Weide

Hinweis: Nummereintrag in den Lebensraumtypen xy:  
 x = Kennzeichnung des Lebensraumtyps entsprechend Legendeneintrag  
 y = Nummer der Erfassungseinheit des Lebensraumtyps  
 \* prioritärer Lebensraumtyp

**Entwicklungsziele**

**Aufwertung vorhandener Lebensraumtypen**

- Wiederherstellung eines guten oder hervorragenden Zustandes

**Arten und ihre Lebensstätten**

**Erhaltungsziele**

Der zu erhaltende Zustand wird durch die im Plan eingetragene Bewertung erkennbar:

- (B) Erhaltung in gutem Zustand
- (C) Erhaltung in durchschnittlichem / beschränktem Zustand

**Fundorte der Arten**

- Bauchige Windelschnecke (*Vertigo moulinsiana*)
- Kammolch (*Triturus cristatus*)
- Bitterling (*Rhodeus amarus*)

**Lebensstätten der Arten**

- Bauchige Windelschnecke
- Bauchige Windelschnecke / Kammolch
- Bitterling

Hinweis: Nummereintrag in den Lebensstätten:  
 I - XII: Nummer der Erfassungseinheit der Lebensstätte der Art  
 (B, C): Bewertung der Lebensstätte der Art  
 Bei Kombinationseintrag z. B. XI(B) / III(C) entspricht die Abfolge der Einträge in der Karte der Abfolge der Artennennung in der Legende.

**Entwicklungsziele**

**Aufwertung vorhandener Lebensstätten der Arten**

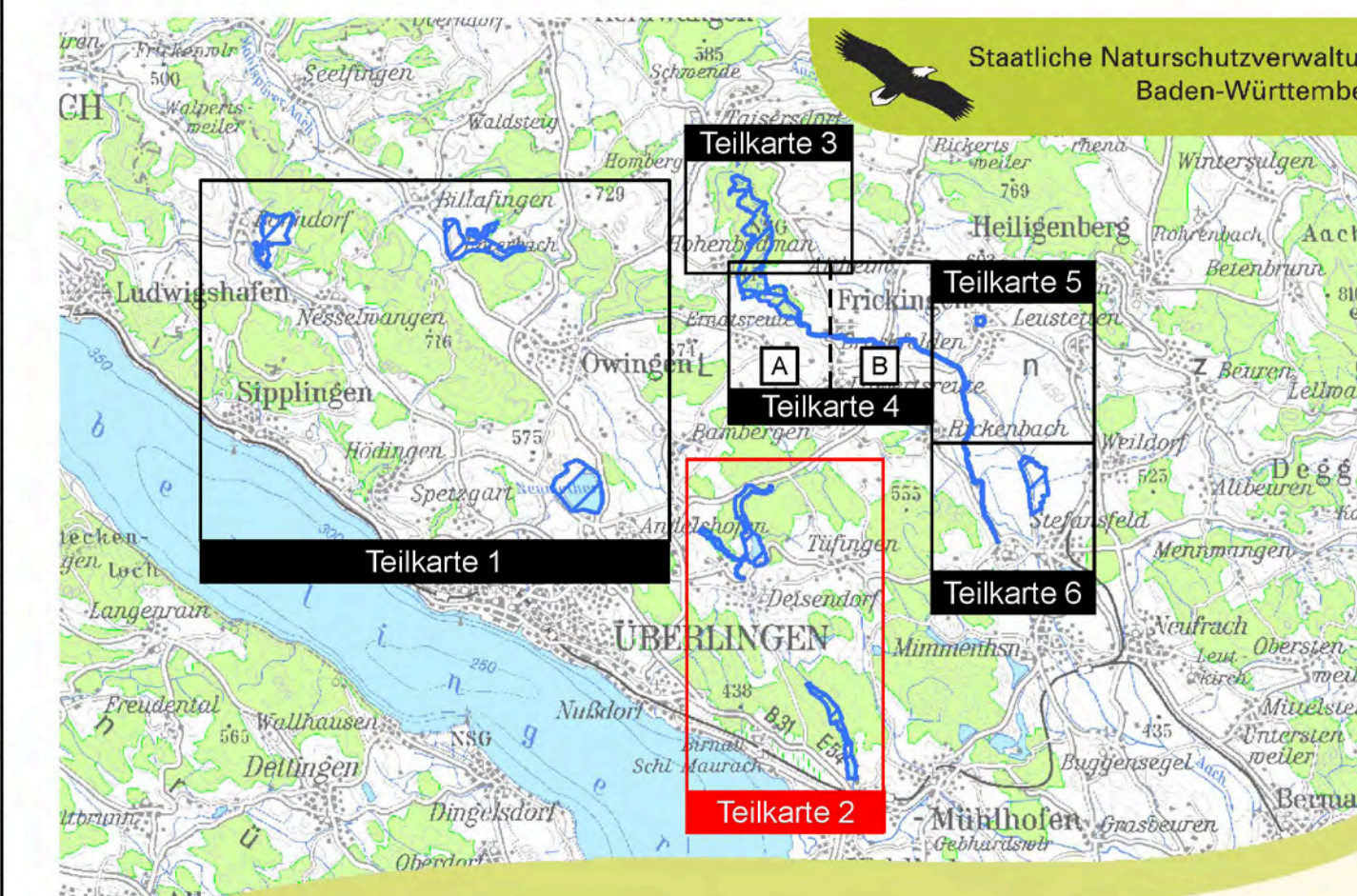
Lebensstätten mit dem Entwicklungsziel zur Aufwertung sind durch die im Plan dargestellte Bewertung erkennbar:

- (C) Wiederherstellung eines guten oder hervorragenden Zustandes

**Flächen mit Entwicklungspotenzial zu Lebensstätten (Neuschaffung von Lebensstätten für Arten)**

- Ziel: Lebensstätte für den Bitterling
- Ziel: Lebensstätte für den Steinkrebs

— Grenze FFH-Gebiet 8221-341 "Bodenseehinterland bei Überlingen"  
 — Flurstücksgrenzen



Managementplan  
 für das FFH-Gebiet 8221-341  
 "Bodenseehinterland bei Überlingen"

Staatliche Naturschutzverwaltung  
 Baden-Württemberg

**NATURA 2000**

**Bestands- und Zielkarte  
 Lebensraumtypen  
 Lebensstätten der Arten  
 Teilkarte 2**

Bearbeiter: Grülleier, Sauer, Reichert,  
 Würm, Turni  
 Gezeichnet: Münch, Hassler  
 18.11.2011  
 Gefertigt: 30.09.2008  
 Maßstab: 1:5.000 / 1:2.500

Baden-Württemberg  
 REGIERUNGSPRÄSIDIUM TüBINGEN

Dieses Projekt wird von der Europäischen Union gefördert (EFLEU)