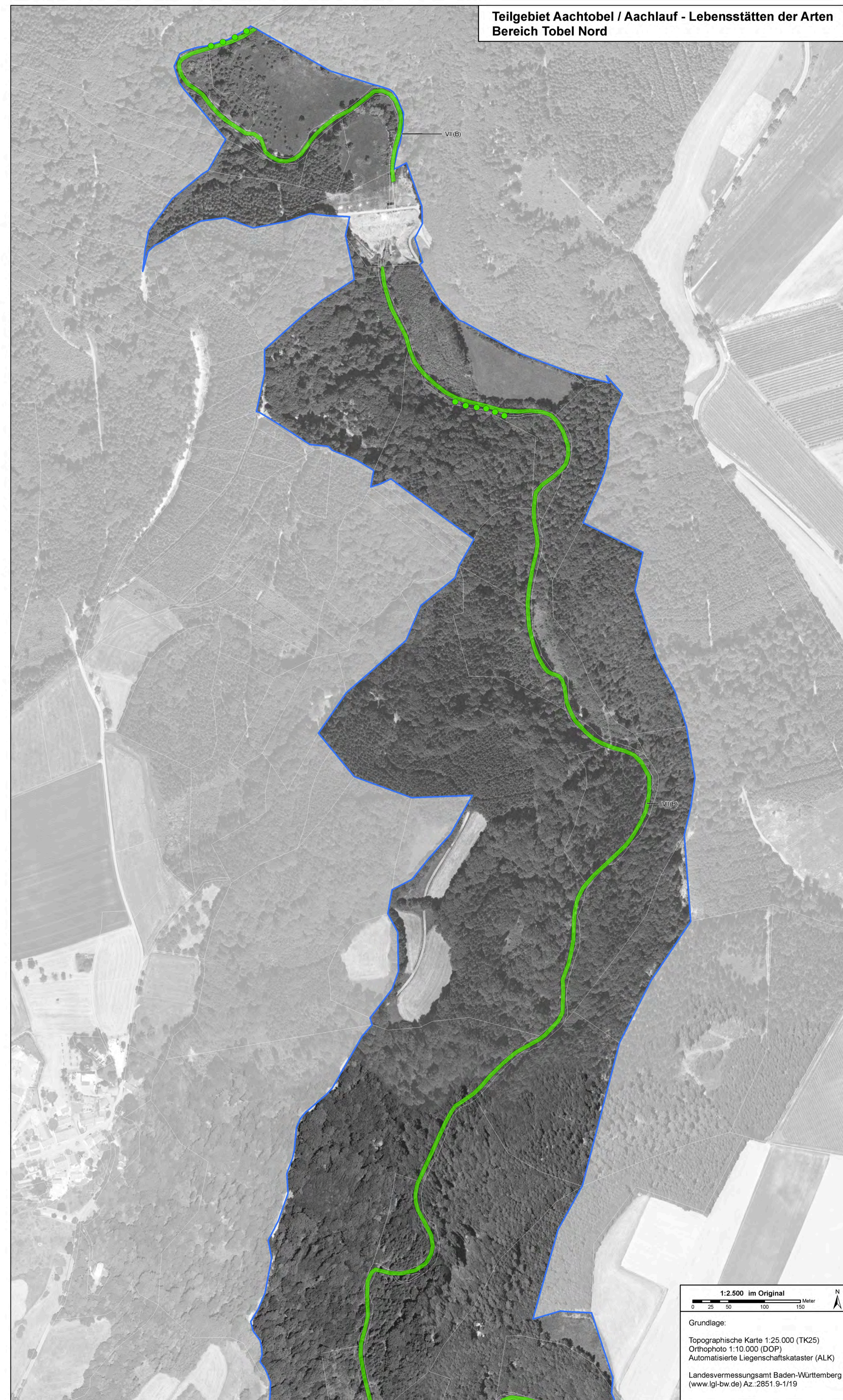
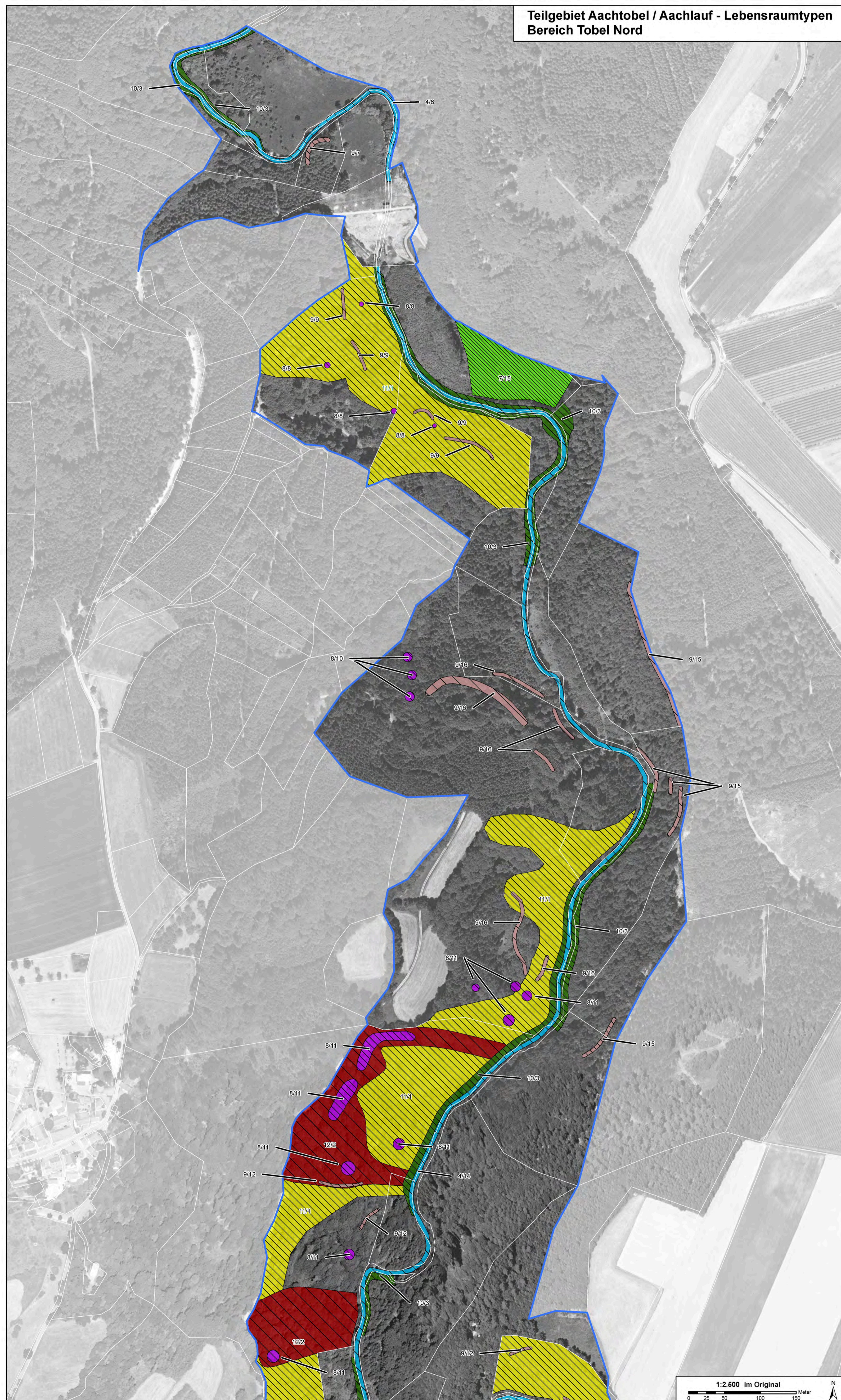


NATURA 2000 - Managementplan



Lebensraumtypen

Erhaltungsziele

- Erhaltung in hervorragendem Zustand
- Erhaltung in gutem Zustand
- Erhaltung in durchschnittlichem / beschränktem Zustand

Vorhandene Lebensraumtypen

LRT-Code / LRT-Bezeichnung

- 4 LRT 3260: Fließgewässer mit flutender Wasservegetation
- 6 LRT 6430: Feuchte Hochstaudenfluren
- 7 LRT 6510: Magere Flachland-Mähwiesen
- 8 LRT 7220*: Kalktuffquellen
- 9 LRT 8210: Kalkfelsen mit Felsspaltenvegetation
- 10 LRT 91E0*: Auenwälder mit Erle, Esche, Weide
- 11 LRT 9130: Waldmeister-Buchenwald
- 12 LRT 9180*: Schlucht- und Hangmischwälder

Hinweis: Nummereintrag in den Lebensraumtypen x/y:
x = Kennzeichnung des Lebensraumtypes entsprechend Legendeneintrag
y = Nummer der Erfassungseinheit des Lebensraumtyps
* prioritärer Lebensraumtyp

Entwicklungsziele

Aufwertung vorhandener Lebensraumtypen

- Wiederherstellung eines guten oder hervorragenden Zustandes

Arten und ihre Lebensstätten

Erhaltungsziele

Der zu erhaltende Zustand wird durch die im Plan eingetragene Bewertung erkennbar:

- (B) Erhaltung in gutem Zustand

Fundorte der Arten

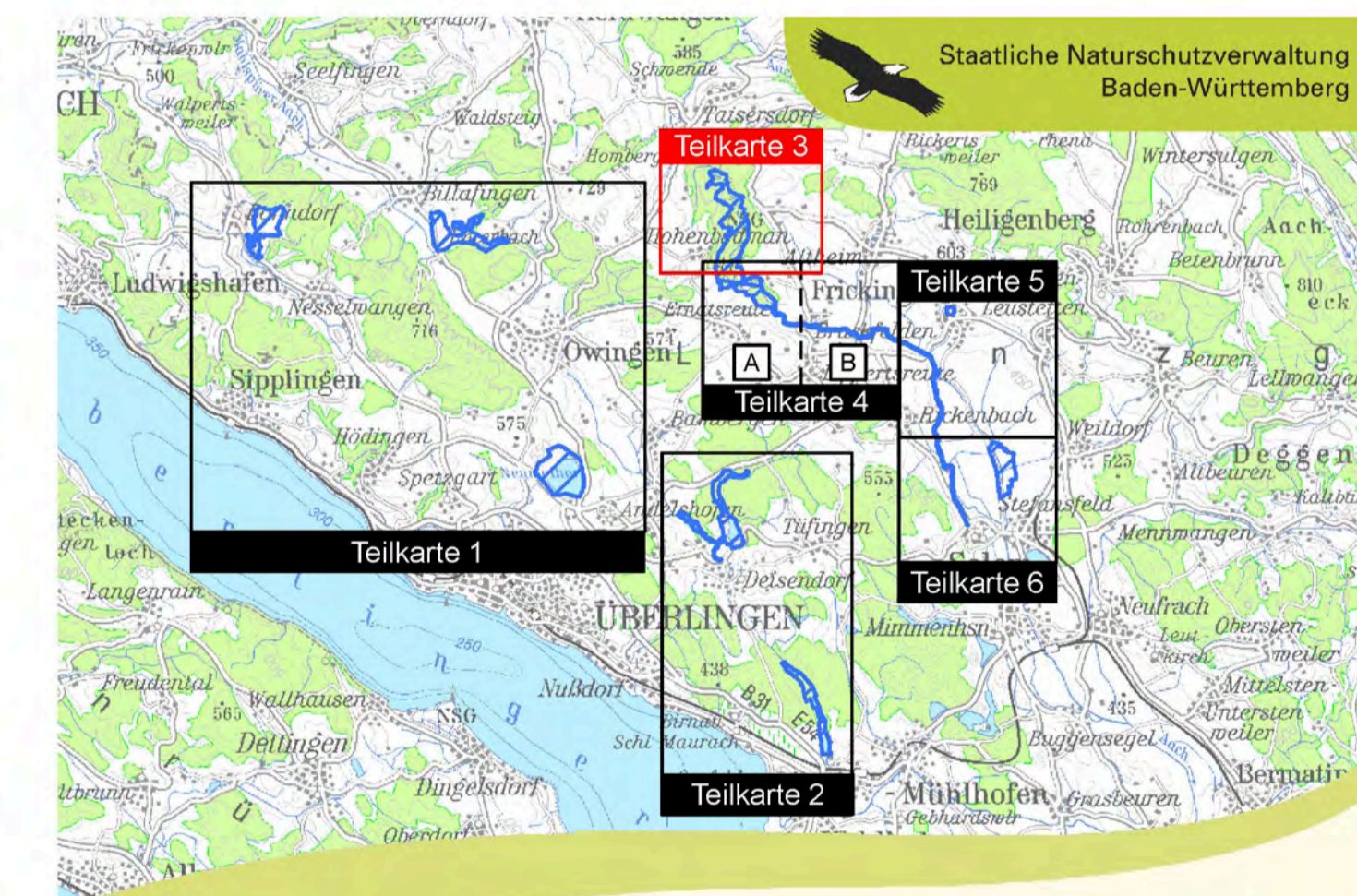
- Groppe (*Coltus gobio*)

Lebensstätten der Arten

- Groppe

Hinweis: Nummereintrag in den Lebensstätten:
I - XII: Nummer der Erfassungseinheit der Lebensstätte der Art
(B, C): Bewertung der Lebensstätte der Art

Grenze FFH-Gebiet 8221-341 "Bodenseehinterland bei Überlingen"
 Flurstücksgrenzen



**Managementplan
für das FFH-Gebiet 8221-341
"Bodenseehinterland bei Überlingen"**

NATURA 2000

**Bestands- und Zielekarte
Lebensraumtypen
Lebensstätten der Arten
Teilkarte 3**

Bearbeiter: Grülleier, Sauer, Reichert,
Würm, Turni
Gezeichnet: Münch, Hasler
Stand der Kartierung: 30.09.2008
Maßstab: 1:2.500

Baden-Württemberg
REGIERUNGSPRÄSIDIUM TÜBINGEN

Europäische Union
Dieses Projekt wird von der Europäischen Union gefördert (LEU)