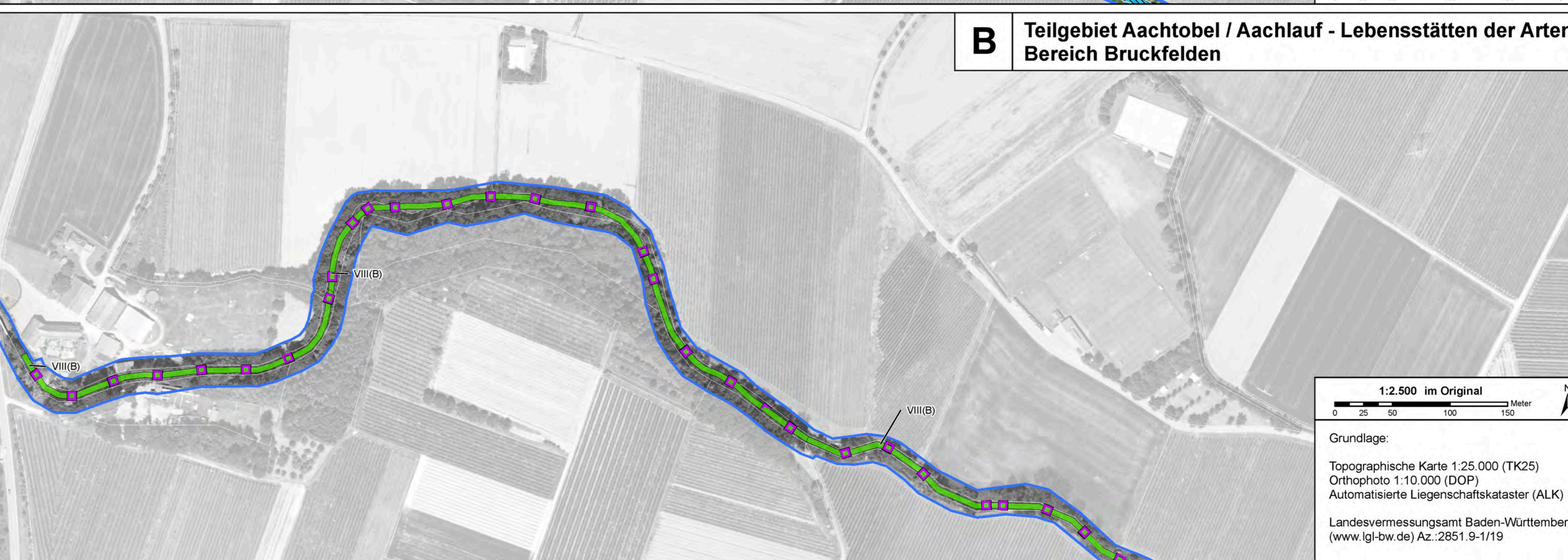
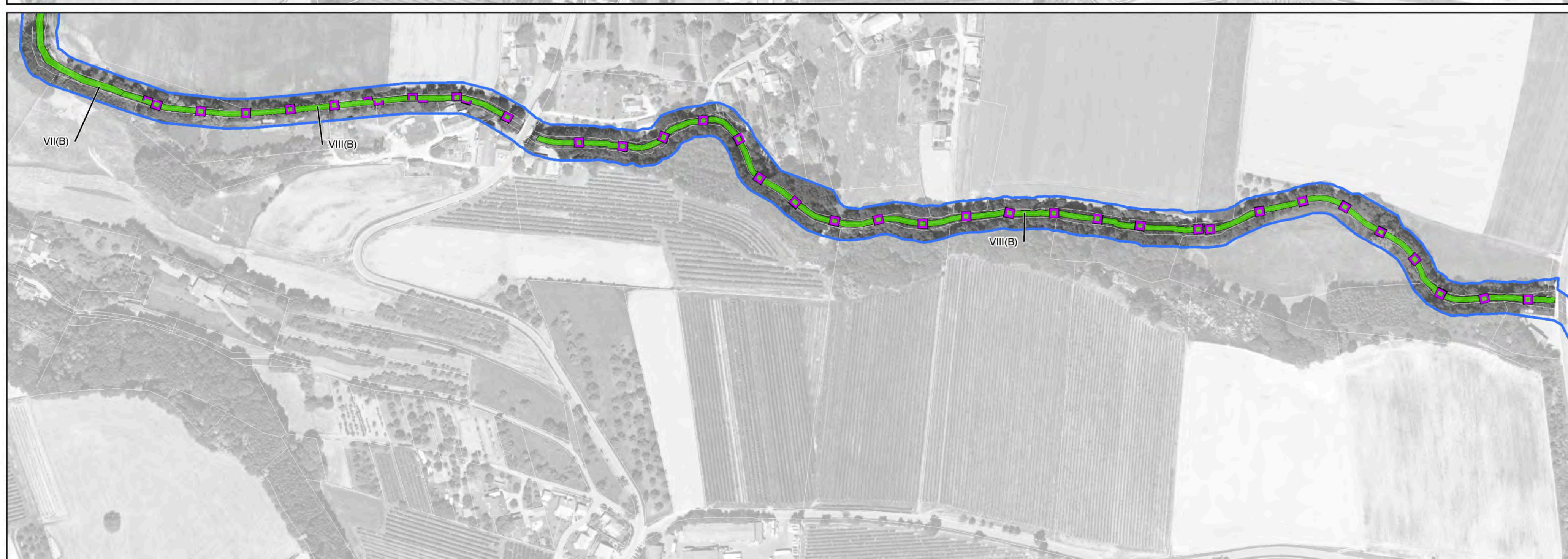
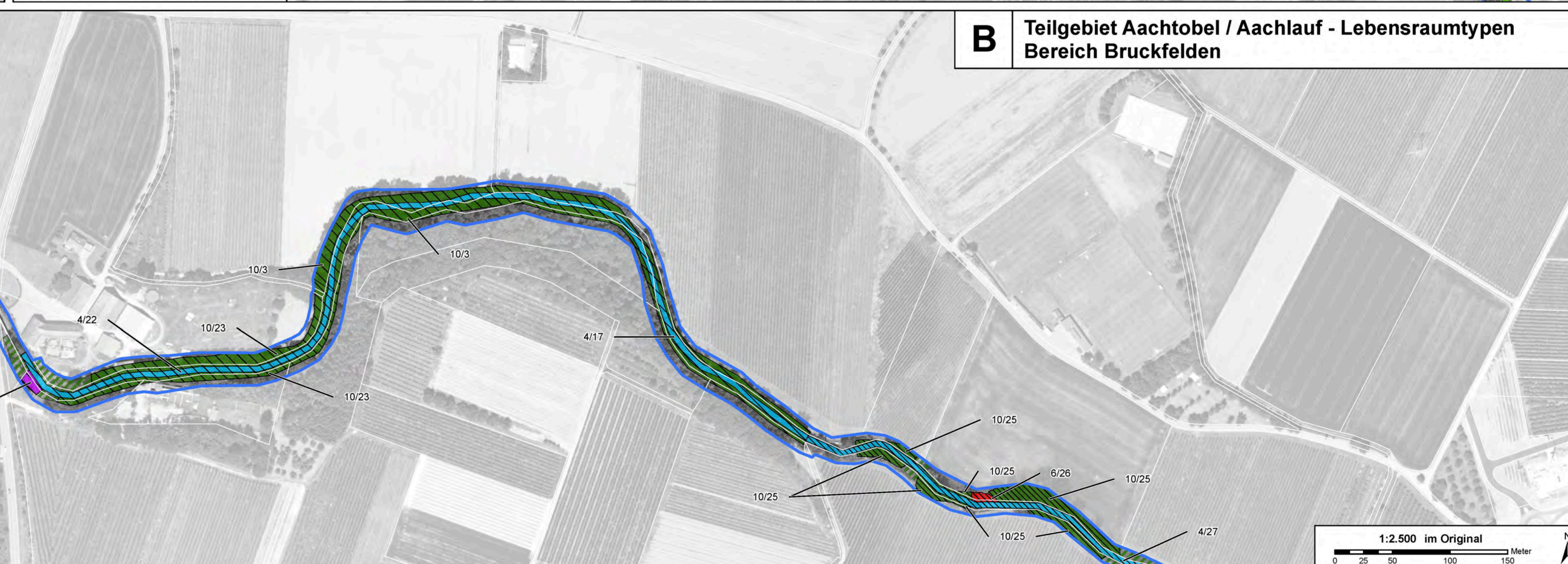
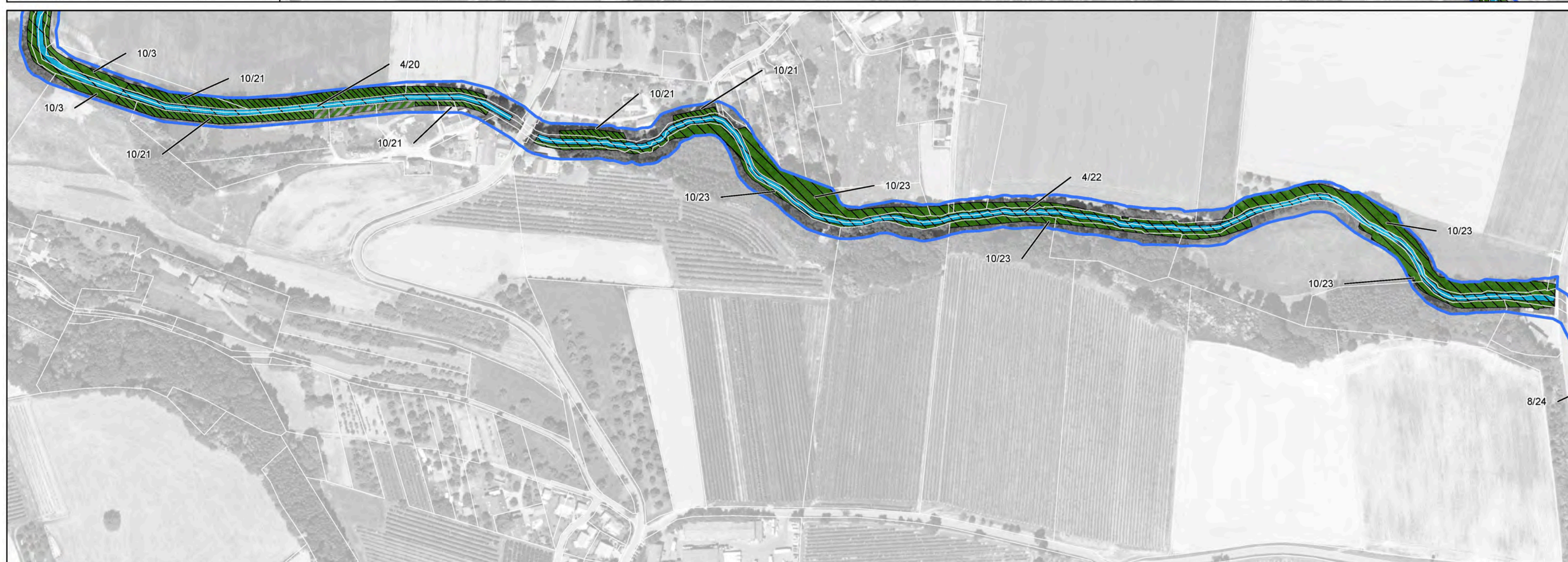
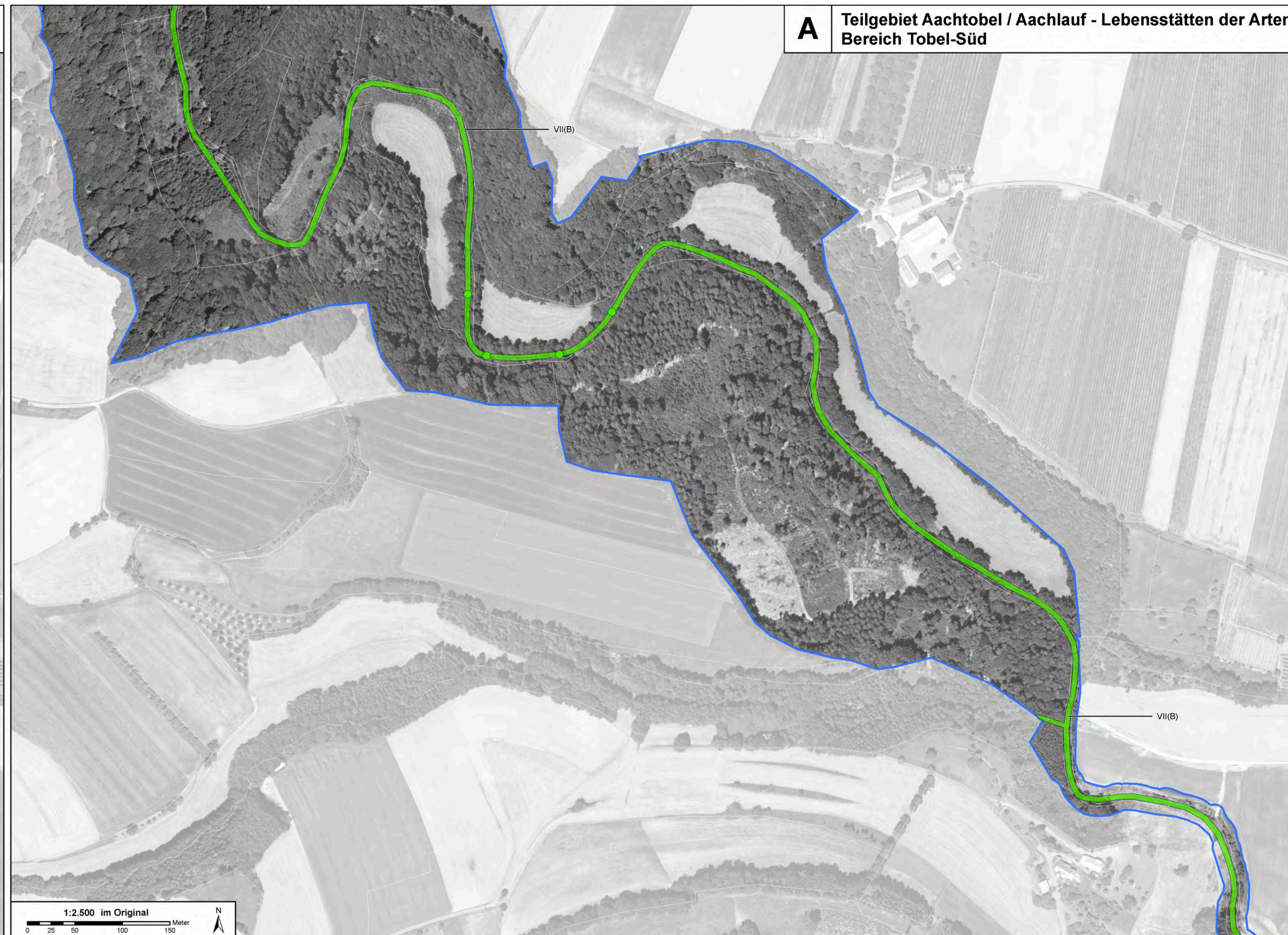
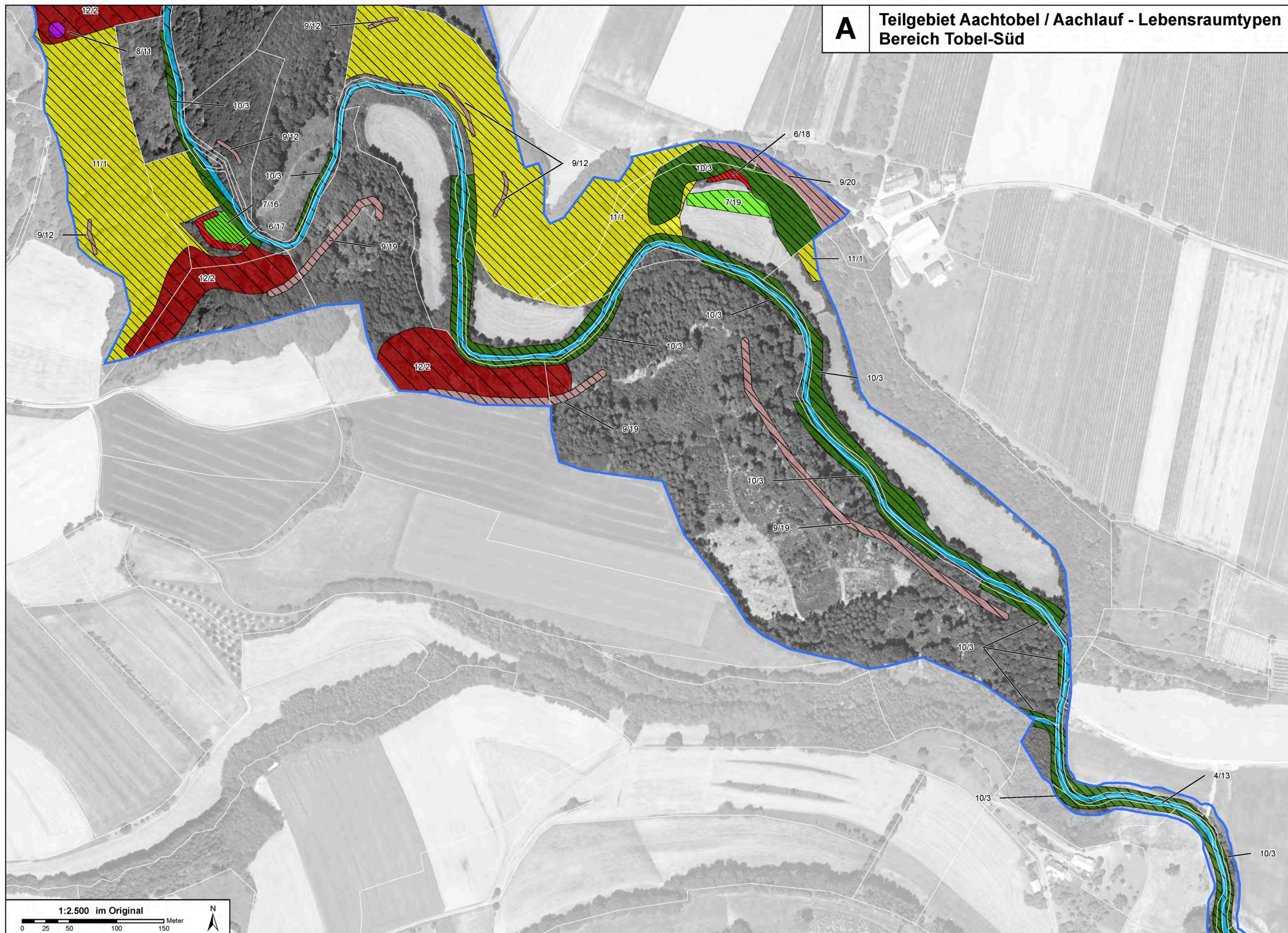


NATURA 2000 - Managementplan



Lebensraumtypen

Erhaltungsziele

- Erhaltung in hervorragendem Zustand
- Erhaltung in gutem Zustand
- Erhaltung in durchschnittlichem / beschränktem Zustand

Vorhandene Lebensraumtypen

LRT-Code / LRT-Bezeichnung

- 4 LRT 3260: Fließgewässer mit flutender Wasservegetation
- 6 LRT 6430: Feuchte Hochstaudenfluren
- 7 LRT 6510: Magere Flachland-Mähwiesen
- 8 LRT 7220*: Kalkflurquellen
- 9 LRT 8210: Kalkfelsen mit Felspaltenvegetation
- 10 LRT 91E0*: Auenwälder mit Erle, Esche, Weide
- 11 LRT 9130: Waldmeister-Buchenwald
- 12 LRT 9180*: Schlucht- und Hangmischwälder

Hinweis: Nummereintrag in den Lebensraumtypen x/y:
 x = Kennzeichnung des Lebensraumtyps entsprechend Legendeneintrag
 y = Nummer der Erfassungseinheit des Lebensraumtyps
 * prioritärer Lebensraumtyp

Entwicklungsziele

Aufwertung vorhandener Lebensraumtypen

- Wiederherstellung eines guten oder hervorragenden Zustandes

Neuschaffung von Lebensraumtypen

- Ziel: LRT 91E0*: Auenwälder mit Erle, Esche, Weide

Arten und ihre Lebensstätten

Erhaltungsziele

Der zu erhaltende Zustand wird durch die im Plan eingetragene Bewertung erkennbar:
 (B) Erhaltung in gutem Zustand

Fundorte der Arten

- Groppe (*Cottus gobio*)

Lebensstätten der Arten

- Groppe

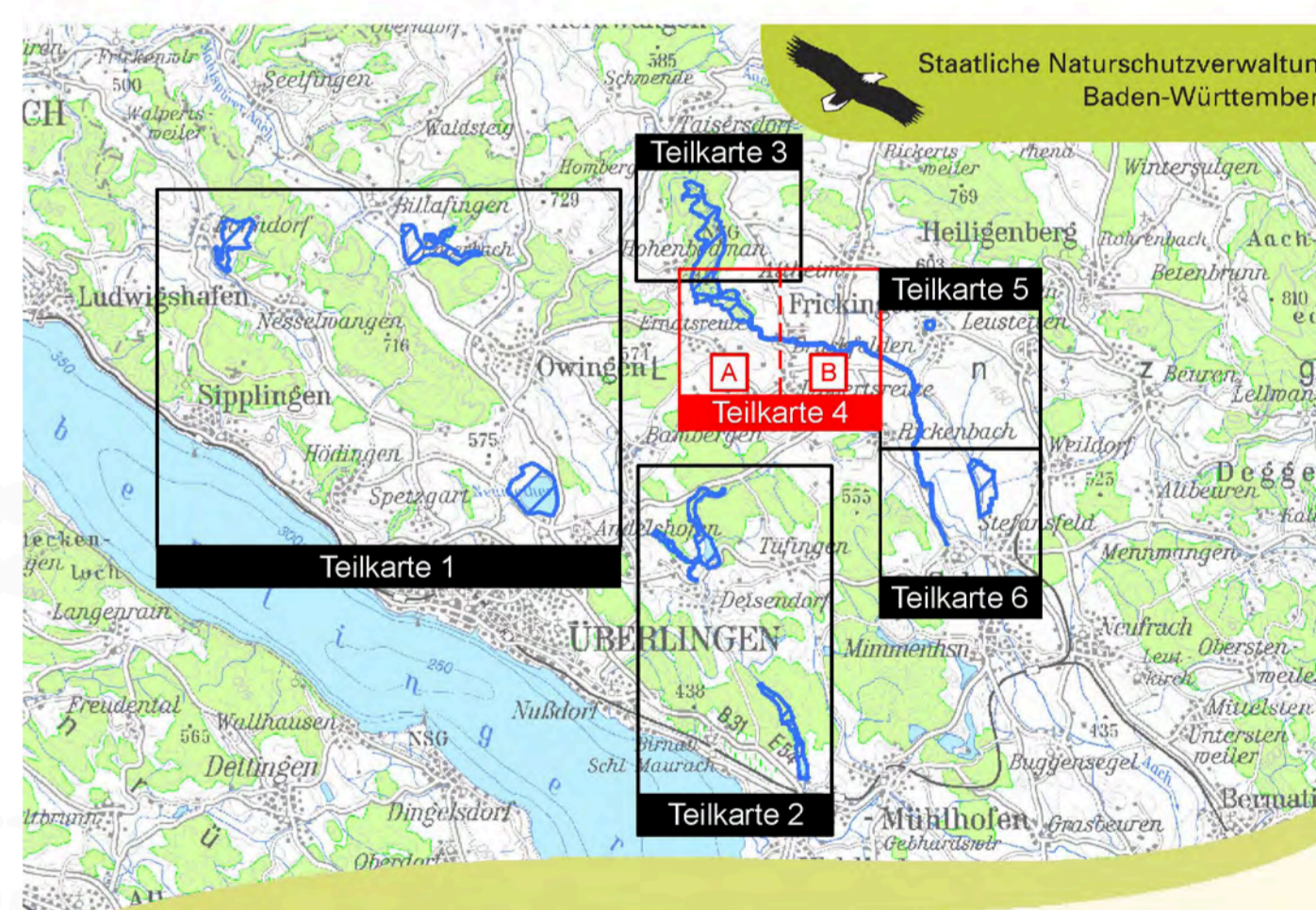
Hinweis: Nummereintrag in den Lebensstätten:
 I - XII: Nummer der Erfassungseinheit der Lebensstätte der Art
 (B, C): Bewertung der Lebensstätte der Art

Entwicklungsziele

Flächen mit Entwicklungspotenzial zu Lebensstätten (Neuschaffung von Lebensstätten für Arten)

- Ziel: Lebensstätte für den Strömer

Grenze FFH-Gebiet 8221-341 "Bodenseehinterland bei Überlingen"
 Flurlücksgrenzen



Managementplan für das FFH-Gebiet 8221-341 "Bodenseehinterland bei Überlingen"

NATURA 2000

Bestands- und Zielekarte Lebensraumtypen Lebensstätten der Arten Teilkarte 4

Bearbeiter: Grillmeier, Sauer, Reichert, Würm, Turn
 Gezeichnet: Münch, Hasler
 Gefertigt: 18.11.2011
 Stand der Kartierung: 30.09.2008
 Maßstab: 1:2.500

Baden-Württemberg
 REGIERUNGSPRÄSIDIUM TÜBINGEN

Dieses Projekt wird von der Europäischen Union gefördert (ELER)