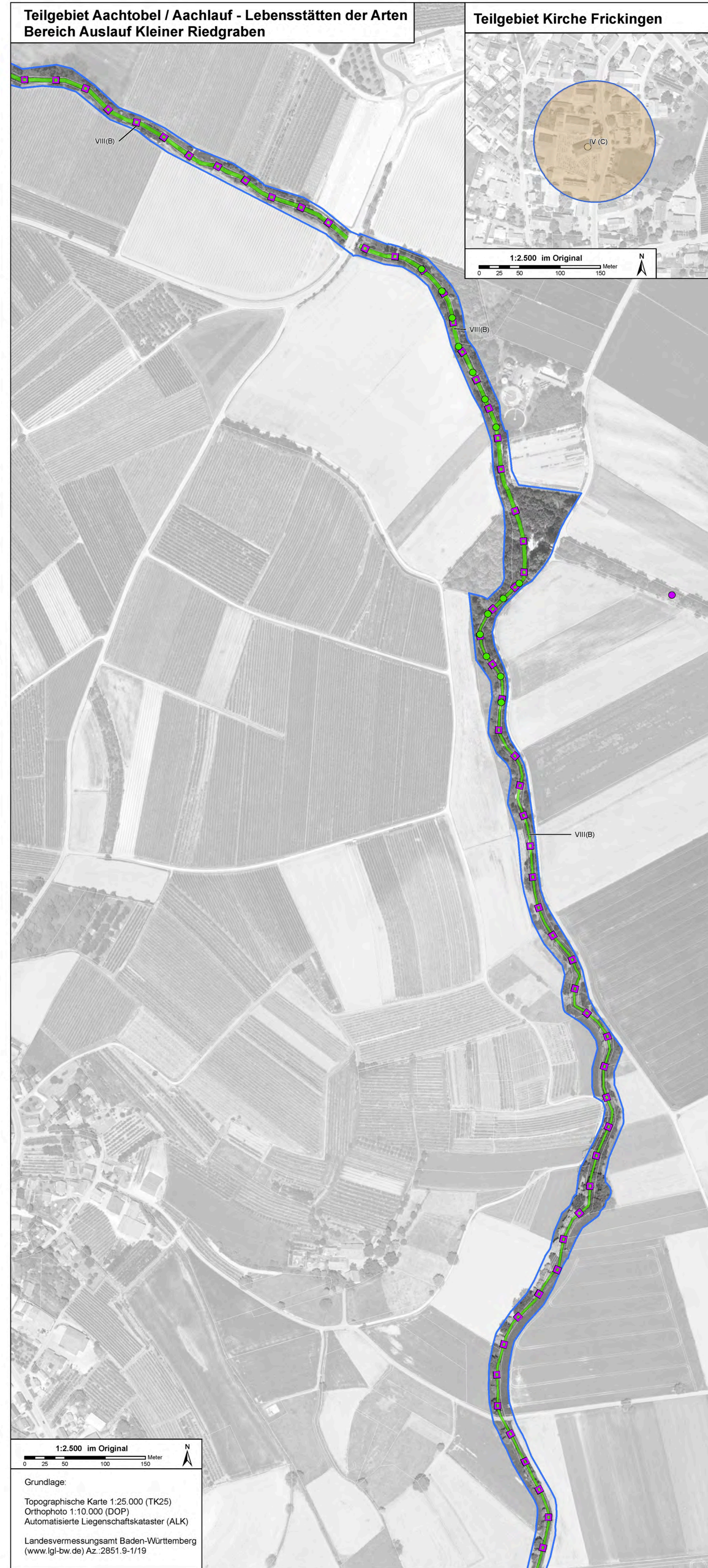


# NATURA 2000 - Managementplan



**Lebensraumtypen**

Erhaltung in durchschnittlichem / beschränktem Zustand

**Vorhandene Lebensraumtypen**  
LRT-Code / LRT-Bezeichnung

- 4 LRT 3260: Fließgewässer mit flutender Wasservegetation
- 6 LRT 6430: Feuchte Hochstaudenfluren
- 10 LRT 91E0\*: Auenwälder mit Erle, Esche, Weide

Hinweis: Nummereintrag in den Lebensraumtypen x/y:  
x = Kennzeichnung des Lebensraumtyps entsprechend Legendeneintrag  
y = Nummer der Erfassungseinheit des Lebensraumtyps  
\* prioritärer Lebensraumtyp

**Entwicklungsziele**  
**Aufwertung vorhandener Lebensraumtypen**

Wiederherstellung eines guten oder hervorragenden Zustandes

**Neuschaffung von Lebensraumtypen**

Ziel: LRT 91E0\*: Auenwälder mit Erle, Esche, Weide

**Arten und ihre Lebensstätten**

**Erhaltungsziele**  
Der zu erhaltende Zustand wird durch die im Plan eingetragene Bewertung erkennbar:  
(B) Erhaltung in gutem Zustand

**Fundorte der Arten**

- Groppe (*Cottus gobio*)
- Strömer (*Leuciscus souffia*)
- Großes Mausohr (*Myotis myotis*)

**Lebensstätten der Arten**

- Groppe
- Großes Mausohr

Hinweis: Nummereintrag in den Lebensstätten:  
I - XII: Nummer der Erfassungseinheit der Lebensstätte der Art  
(B, C): Bewertung der Lebensstätte der Art

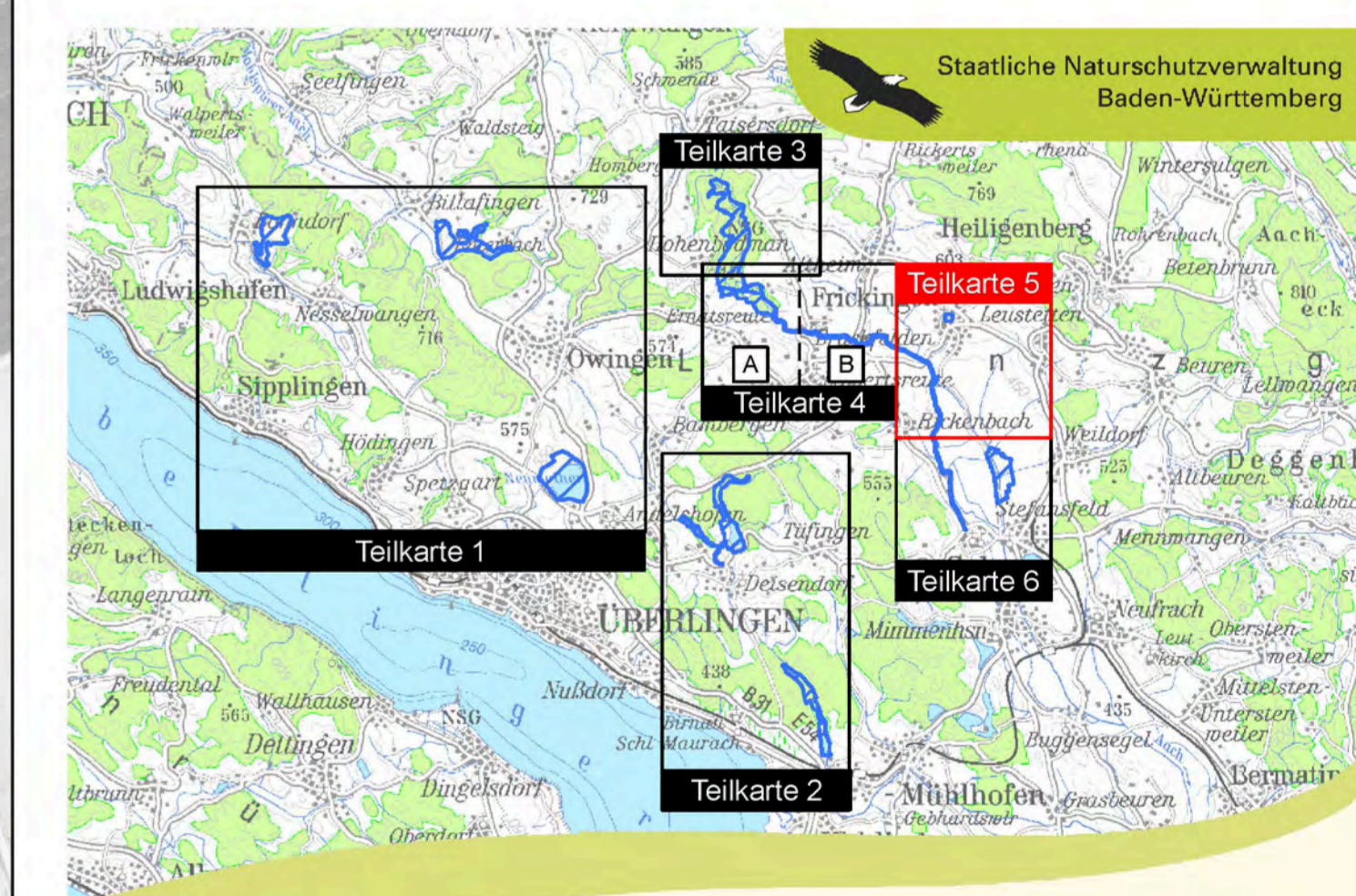
**Entwicklungsziele**  
**Aufwertung vorhandener Lebensstätten der Arten**  
Lebensstätten mit dem Entwicklungsziel zur Aufwertung sind durch die im Plan dargestellte Bewertung erkennbar:  
(C) Wiederherstellung eines guten oder hervorragenden Zustandes

**Flächen mit Entwicklungspotenzial zu Lebensstätten (Neuschaffung von Lebensstätten für Arten)**

Ziel: Lebensstätte für den Strömer

Grenze FFH-Gebiet 8221-341 "Bodenseehinterland bei Überlingen"

Flurstücksgrenzen



Managementplan  
für das FFH-Gebiet 8221-341  
"Bodenseehinterland bei Überlingen"

**Bestands- und Zielekarte**  
**Lebensraumtypen**  
**Lebensstätten der Arten**  
Teilkarte 5

Bearbeiter: Grüllmeier, Sauer, Reichert,  
Wurm, Turni  
Gezeichnet: Münch, Hasler  
18.11.2011  
Stand der Kartierung: 30.09.2008  
Maßstab: 1:2.500