

NATURA 2000 - Managementplan

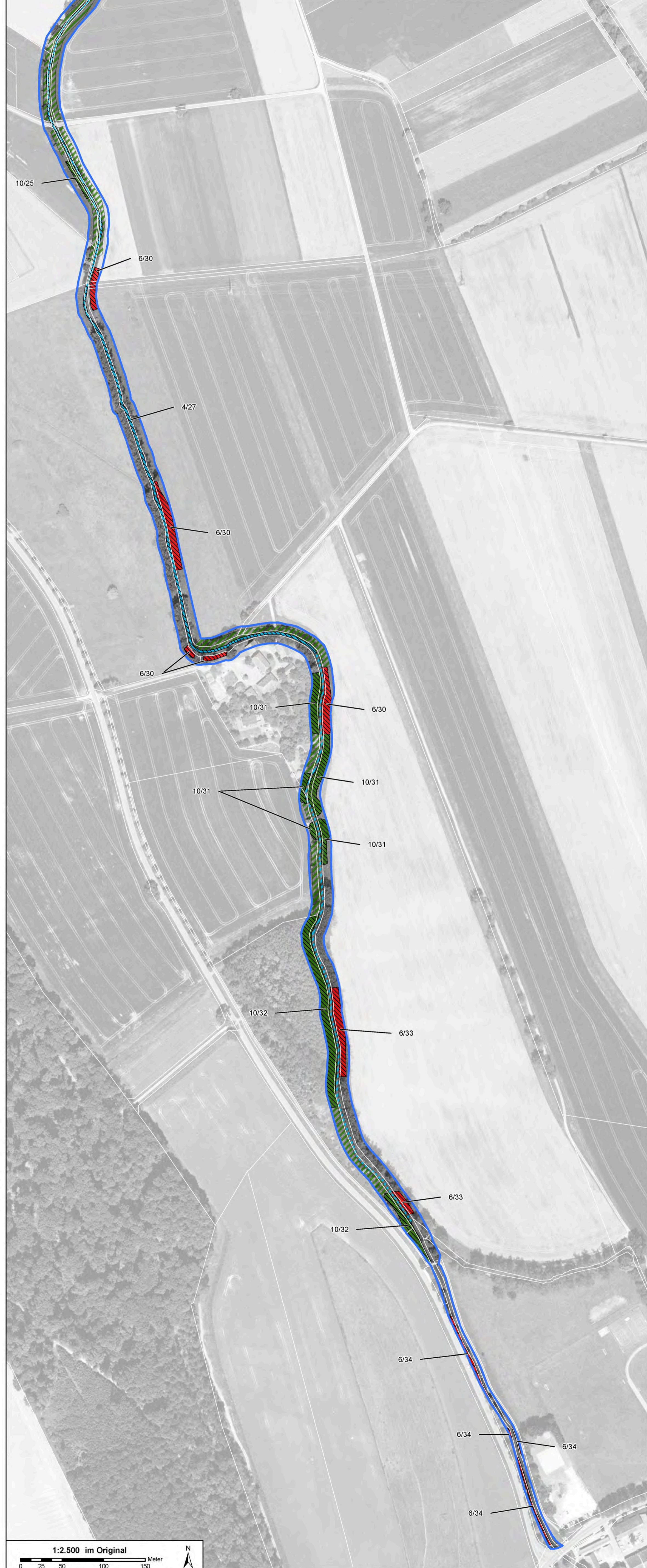
Teilgebiet Schwarzer Graben - Lebensraumtypen



Teilgebiet Schwarzer Graben - Lebensstätten der Arten



Teilgebiet Aachtobel / Aachlauf - Lebensraumtypen
Bereich Schwandorfer Hof



Teilgebiet Aachtobel / Aachlauf - Lebensstätten der Arten
Bereich Schwandorfer Hof



Lebensraumtypen

Erhaltungsziele
 Erhaltung in durchschnittlichem / beschränktem Zustand

Vorhandene Lebensraumtypen

LRT-Code / LRT-Bezeichnung

- 4 LRT 3260: Fließgewässer mit flutender Wasservegetation
- 6 LRT 6430: Feuchte Hochstaudenfluren
- 7 LRT 6510: Magere Flachland-Mähwiesen
- 10 LRT 91E0*: Auenwälder mit Erle, Esche, Weide

Hinweis: Nummerneintrag in den Lebensraumtypen x/y:
 x = Kennzeichnung des Lebensraumtyps entsprechend Legendeneintrag
 y = Nummer der Erfassungseinheit des Lebensraumtyps
 * prioritärer Lebensraumtyp

Entwicklungsziele

Aufwertung vorhandener Lebensraumtypen
 Wiederherstellung eines guten oder hervorragenden Zustandes

Neuschaffung von Lebensraumtypen

- Ziel: LRT 3260: Fließgewässer mit flutender Wasservegetation
- Ziel: LRT 91E0*: Auenwälder mit Erle, Esche, Weide

Arten und ihre Lebensstätten

Erhaltungsziele
 Der zu erhaltende Zustand wird durch die im Plan eingetragene Bewertung erkennbar:
 (B) Erhaltung in gutem Zustand
 (C) Erhaltung in durchschnittlichem / beschränktem Zustand

Fundorte der Arten

- Groppe (*Cottus gobio*)

Lebensstätten der Arten

- Groppe
- Strömer

Hinweis: Nummerneintrag in den Lebensstätten:
 I - XII: Nummer der Erfassungseinheit der Lebensstätte der Art
 (B, C): Bewertung der Lebensstätte der Art

Entwicklungsziele

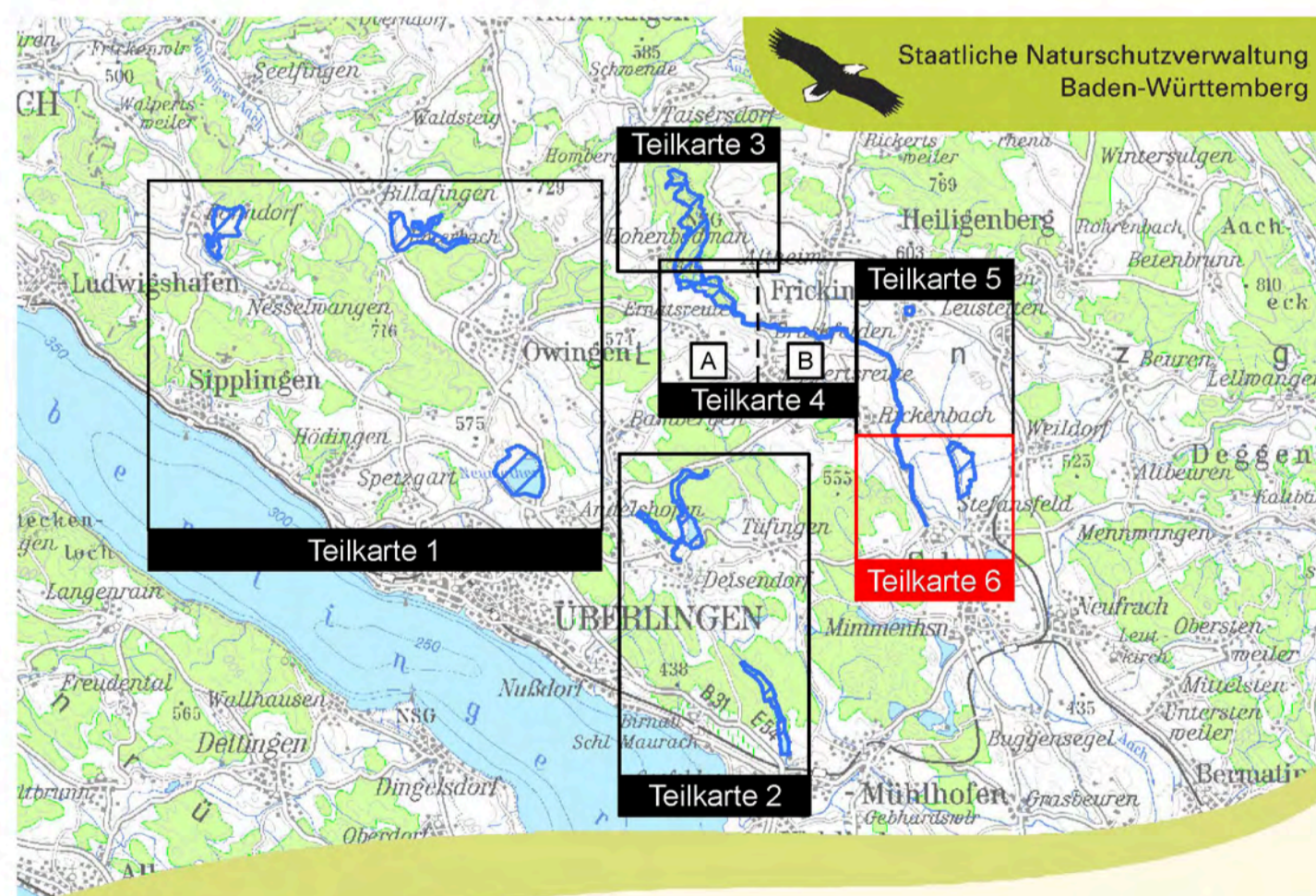
Aufwertung vorhandener Lebensstätten der Arten
 Lebensstätten mit dem Entwicklungsziel zur Aufwertung sind durch die im Plan dargestellte Bewertung erkennbar:
 (C) Wiederherstellung eines guten oder hervorragenden Zustandes

Flächen mit Entwicklungspotenzial zu Lebensstätten (Neuschaffung von Lebensstätten für Arten)

- Ziel: Lebensstätte für den Strömer

Grenze FFH-Gebiet 8221-341 "Bodenseehinterland bei Überlingen"

Flurstücksgrenzen



Managementplan
 für das FFH-Gebiet 8221-341
 "Bodenseehinterland bei Überlingen"

**Bestands- und Zielkarte
 Lebensraumtypen
 Lebensstätten der Arten
 Teilkarte 6**

Bearbeiter: Grüllemer, Sauer, Reichert,
 Würm, Turni
 Gezeichnet: Münch, Hassler
 Gezeichnet: 18.11.2011
 Stand der Kartierung: 30.09.2008
 Maßstab: 1:5.000 / 1:2.500

Baden-Württemberg
 REGIERUNGSPRÄSIDIUM TÜBINGEN

Dieses Projekt wird von der Europäischen Union gefördert (EFLE)