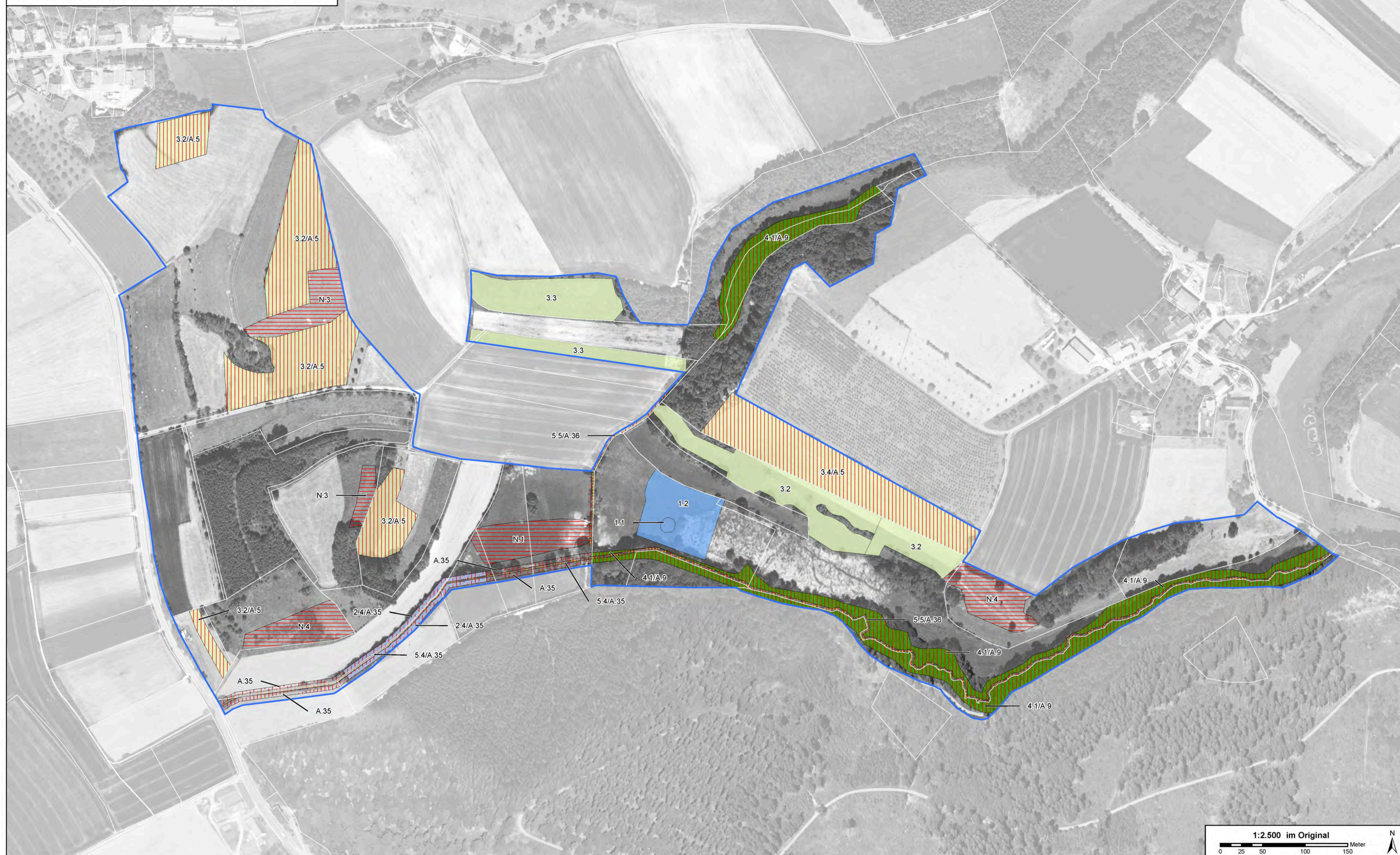


NATURA 2000 - Managementplan

Teilgebiet Gegez / Unterbach - Maßnahmen



Maßnahmen - Erhaltungs- und Entwicklungsmaßnahmen

Erhaltungsmaßnahmen

Maßnahmen an Stillgewässern

- 1.1 Schutz und Pflege kleiner Stillgewässer
- 1.2 Fortführung der Grünlandnutzung im Umfeld von Stillgewässern
- 1.3 Beseitigung von Belastungsquellen auf Stillgewässer
- 1.4 Schutz der Röhricht- und Gehölzflächen im Randbereich der Stillgewässer

Maßnahmen an Fließgewässern im Offenland

- 2.2 Pflege von Hochstaudenfluren
- 2.4 Pflege der Auwaldbestände

Maßnahmen auf Wiesen und Weiden

- 3.1 Aufnahme einer angepassten Grünlandnutzung mit Gehölzpflege
- 3.2 Zweischürige Mahd mit Abräumen, Nachbeweidung möglich
- 3.3 Ein- bis zweischürige Mahd mit Abräumen
- 3.4 Zwei- bis dreischürige Mahd mit Abräumen, Nachbeweidung möglich

Maßnahmen für Lebensraumtypen im Waldbereich

- 4.1 Naturnahe Waldwirtschaft

Spezielle Maßnahmen für Lebensstätten von Arten

- 5.4 Schutzmaßnahmen für die Gropppe
- 5.5 Schutzmaßnahmen für den Steinkrebs

Entwicklungsmaßnahmen

Maßnahmen zur Aufwertung von Lebensraumtypen

- A.1 Extensivierung der landwirtschaftlichen Nutzung
- A.2 Extensivierung der Fischereireichen Nutzung
- A.5 Extensivierung der Grünlandnutzung
- A.9 Verbesserung von Auwaldstrukturen

Maßnahmen zur Neuschaffung von Lebensraumtypen

- N.1 Neuanlage nährstoffarmer Stillgewässer
- N.3 Extensivierung der Magerasenennutzung
- N.4 Pflegemahd und Schafbeweidung

Spezielle Maßnahmen zur Aufwertung von Lebensstätten

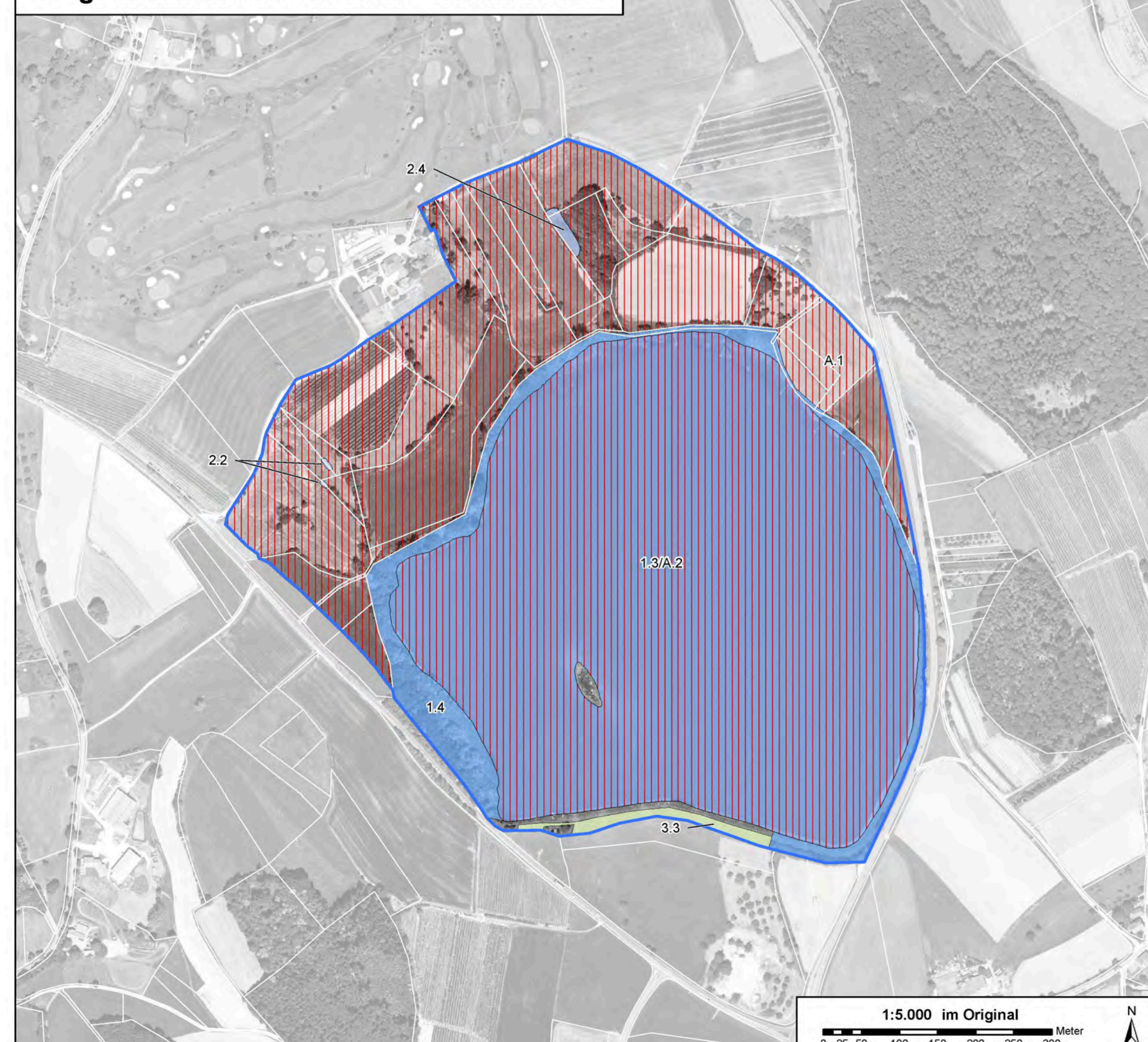
- A.35 Renaturierung der Mahispürer Aach
- A.36 Gestaltung von Sohl- und Uferstrukturen für den Steinkrebs

Hinweise zur Legende
 * Eintrag in Plangrafik: Kurzbezeichnung der Maßnahmen (Maßnahmenkürzel). Mit dieser werden auch die Maßnahmenflächen in der Karte beschriftet.

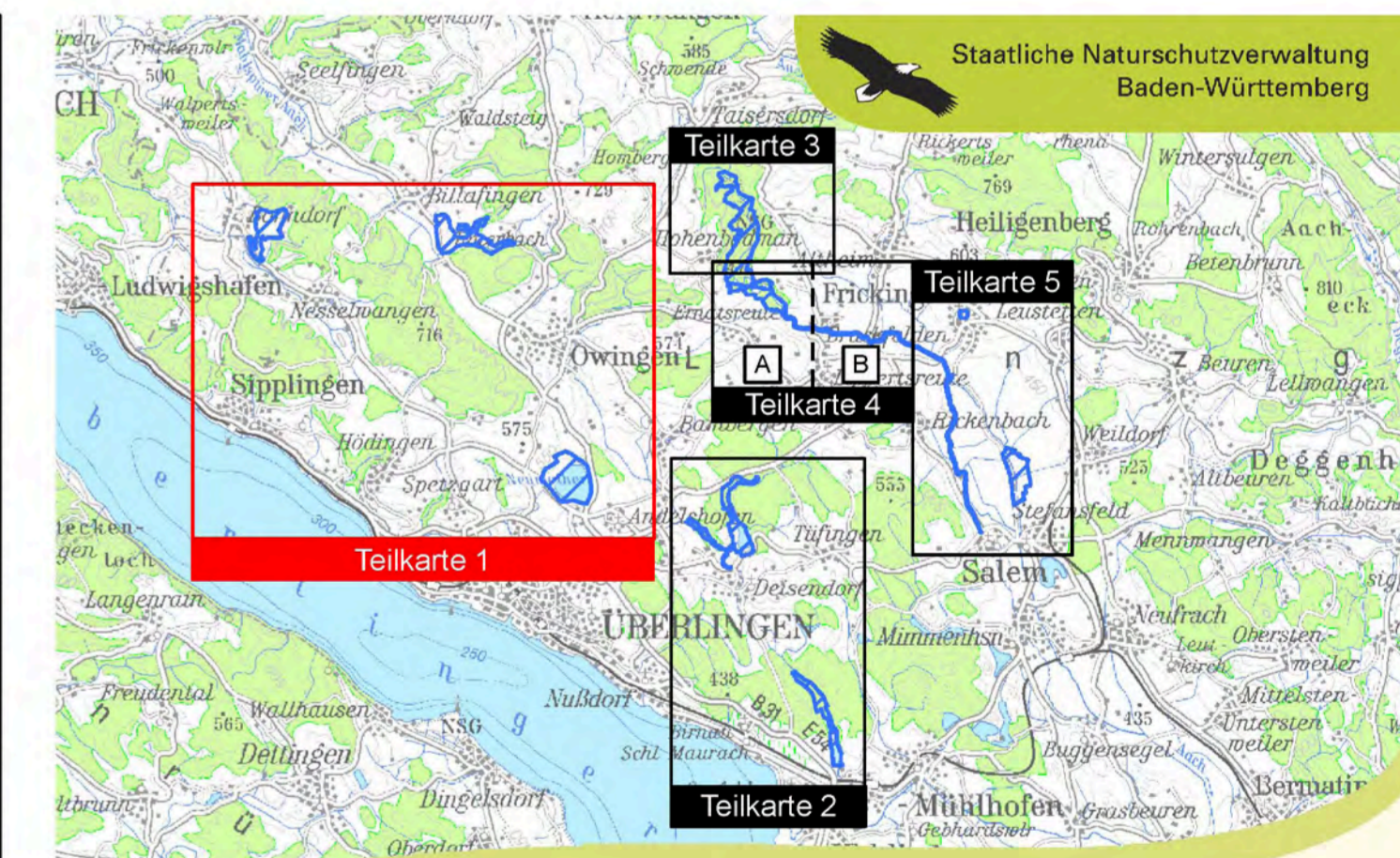
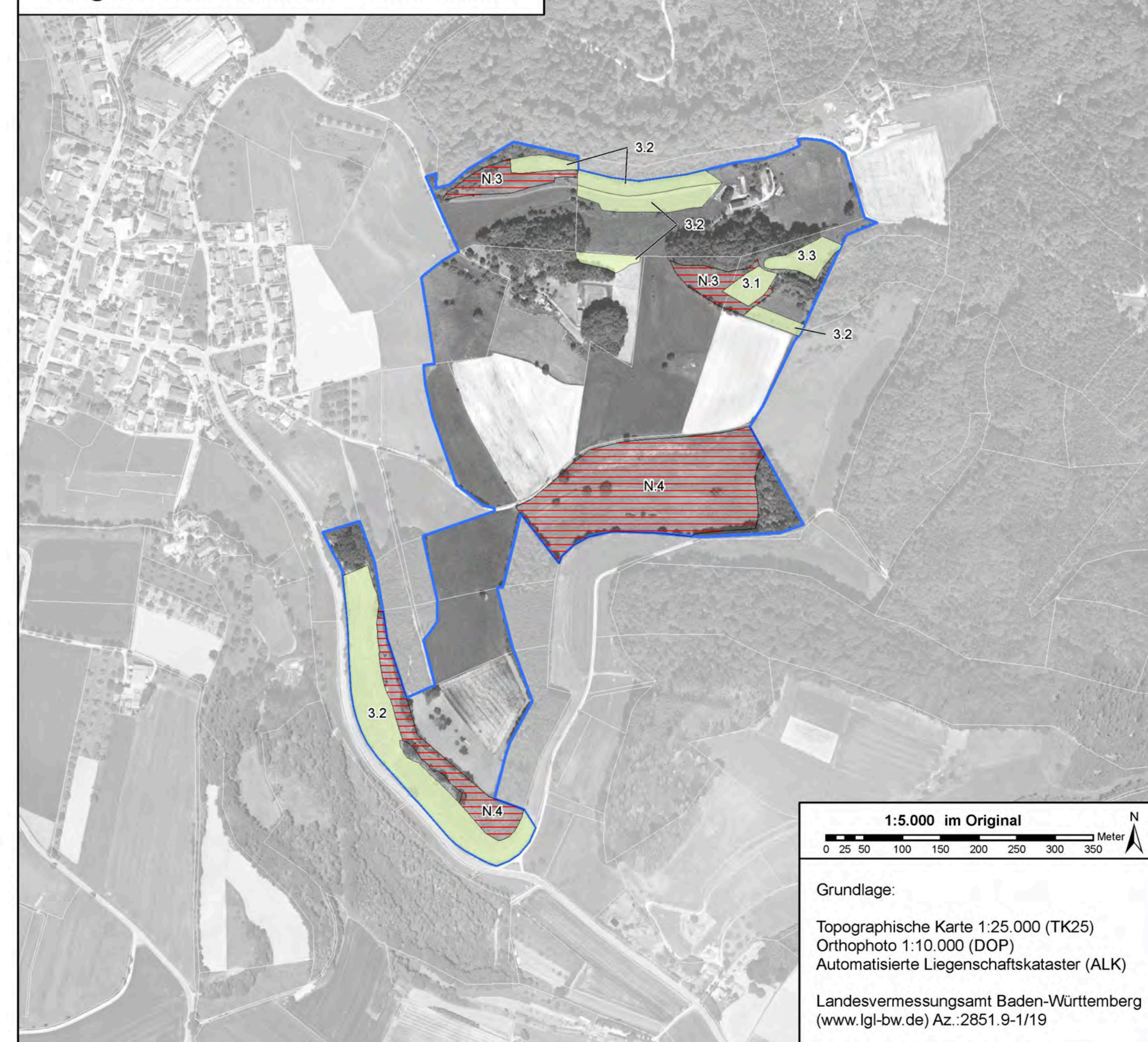
Hinweise zur Karte:
 - Beschriftung der Flächen in der Karte: Kurzbezeichnung der Maßnahme (Maßnahmenkürzel) bzw. der Maßnahmenkombination. Die Kurzbezeichnung der Maßnahme (Maßnahmenkürzel) ist auch in die Plangrafik in der Legende eingetragen.

- Grenze FFH-Gebiet 8221-341 "Bodenseehinterland bei Überlingen"
- Flurstücksgrenzen

Teilgebiet Andelshofer Weiher - Maßnahmen



Teilgebiet Guckenbühl - Maßnahmen



Managementplan
 für das FFH-Gebiet 8221-341
 "Bodenseehinterland bei Überlingen"



Maßnahmenkarte

Teilkarte 1

Bearbeiter: Grullmeier, Sauer, Reichert,
 Wurm, Turni
 Gezeichnet: Münch, Hasler
 Gefertigt: 18.11.2011
 Stand der Kartierung: 30.09.2008
 Maßstab: 1:5.000 / 1:2.500

