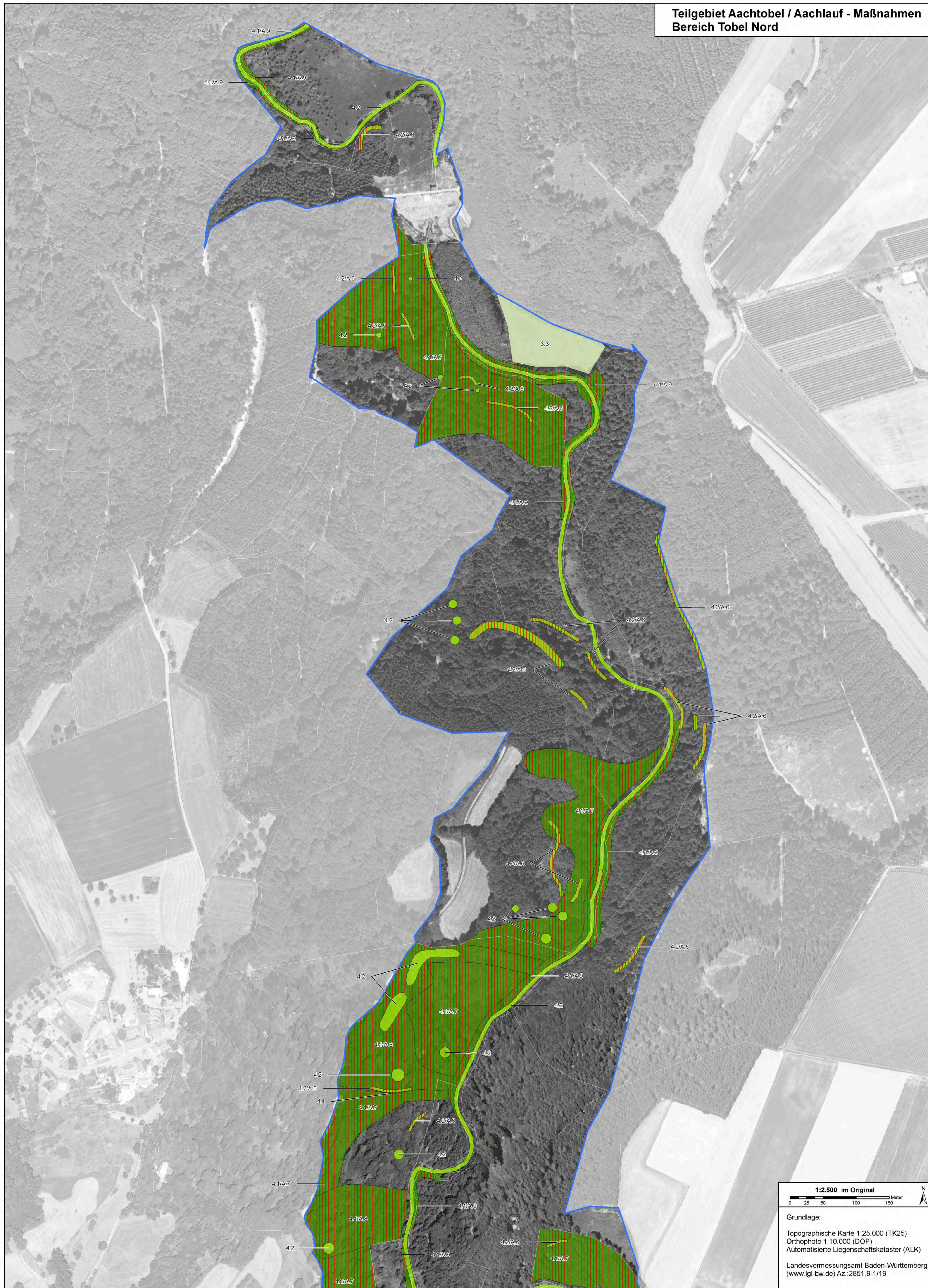


# NATURA 2000 - Managementplan

Teilgebiet Aachtobel / Aachlauf - Maßnahmen  
Bereich Tobel Nord



## Maßnahmen - Erhaltungs- und Entwicklungsmaßnahmen

### Erhaltungsmaßnahmen

Maßnahmen auf Wiesen und Weiden

3.3 Ein- bis zweischürige Mahd mit Abräumen

Maßnahmen für Lebensraumtypen im Waldbereich

4.1 Naturnahe Waldwirtschaft

4.2 Keine Maßnahme

### Entwicklungsmaßnahmen

Maßnahmen zur Aufwertung von Lebensraumtypen

A.6 Förderung von Felsspaltenvegetation

A.7 Förderung lebensraumtypischer Baumarten

A.8 Förderung von Habitatstrukturen

A.9 Verbesserung von Auewaldstrukturen

Hinweise zur Legende

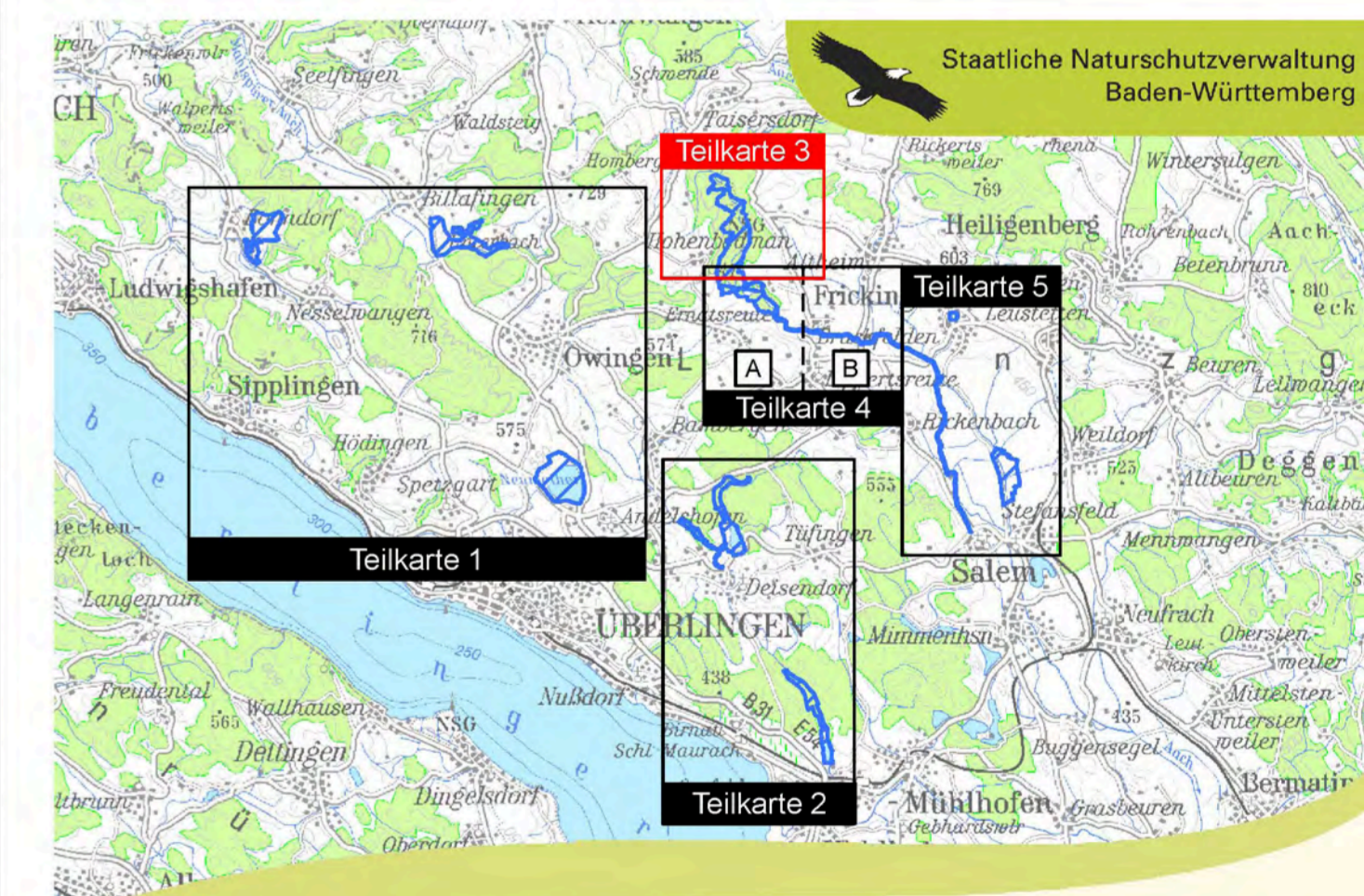
- Eintrag in Plangrafik: Kurzbezeichnung der Maßnahmen (Maßnahmenkürzel). Mit dieser werden auch die Maßnahmenflächen in der Karte beschriftet.

Hinweise zur Karte

- Beschriftung der Flächen in der Karte: Kurzbezeichnung der Maßnahme (Maßnahmenkürzel) bzw. der Maßnahmenkombination. Die Kurzbezeichnung der Maßnahme (Maßnahmenkürzel) ist auch in die Plangrafik in der Legende eingetragen.

Blue line: Grenze FFH-Gebiet 8221-341 "Bodenseehinterland bei Überlingen"

Grey line: Flurstücksgrenzen



Managementplan  
für das FFH-Gebiet 8221-341  
"Bodenseehinterland bei Überlingen"



Maßnahmenkarte

Teilkarte 3

Bearbeiter: Grüllmeier, Sauer, Reichert,  
Wurm, Turni  
Gezeichnet: Münch, Hasler  
18.11.2011  
Stand der Kartierung: 30.09.2008  
Maßstab: 1:2.500

Baden-Württemberg  
REGIERUNGSPRÄSIDIUM TÜBINGEN

