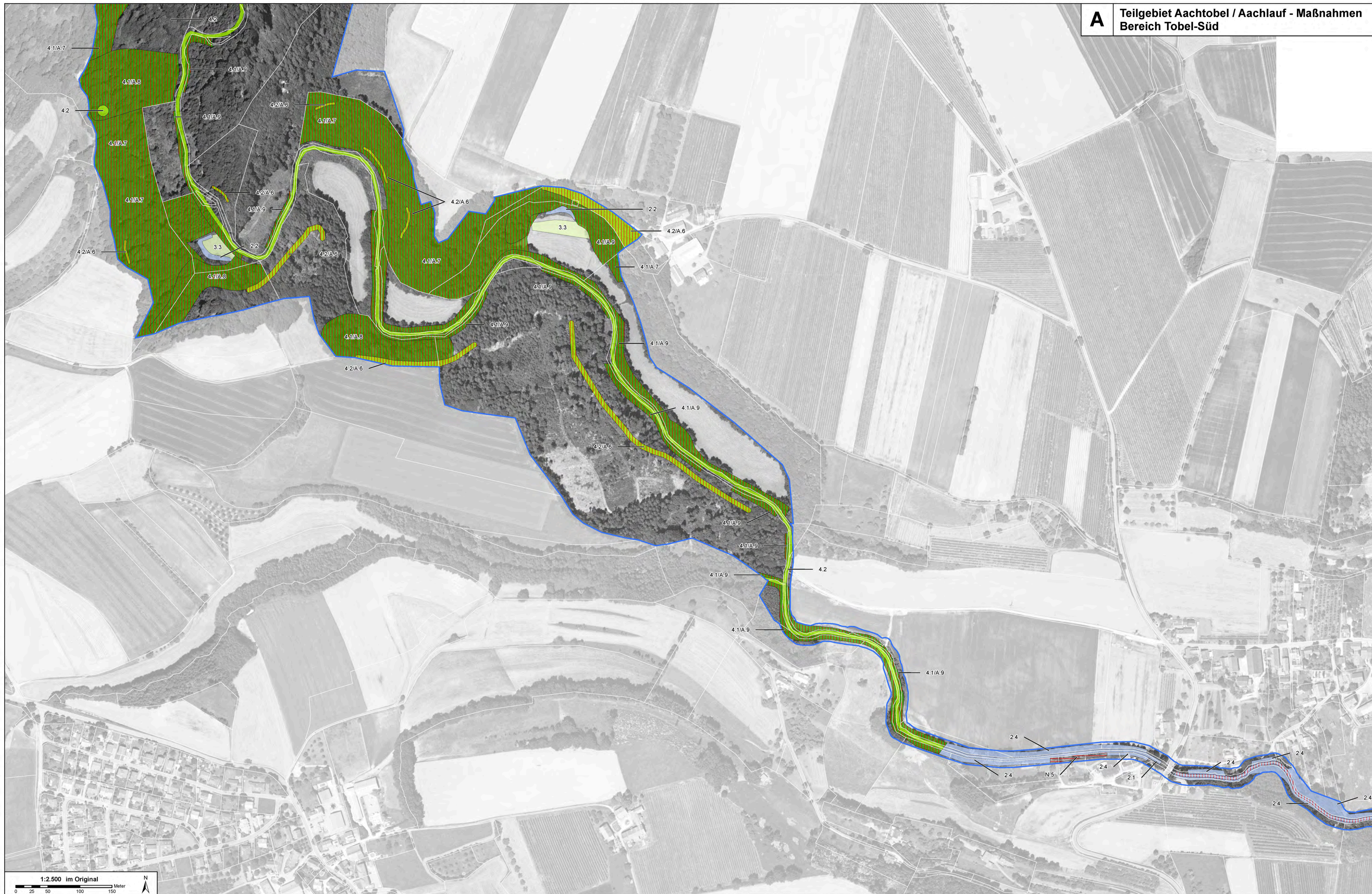


NATURA 2000 - Managementplan



A Teilgebiet Aachtobel / Aachlauf - Maßnahmen Bereich Tobel-Süd

Maßnahmen - Erhaltungs- und Entwicklungsmaßnahmen

Erhaltungsmaßnahmen

Maßnahmen an Fließgewässern im Offenland

- 2.1 Vermeidung/Verminderung von Stoffeinträgen und sonstigen Beeinträchtigungen
- 2.2 Pflege von Hochstaudenfluren
- 2.3 Schutz des Quellbereiches
- 2.4 Pflege der Auwaldbestände

Maßnahmen auf Wiesen und Weiden

- 3.3 Ein- bis zweischürige Mahd mit Abräumen

Maßnahmen für Lebensraumtypen im Waldbereich

- 4.1 Naturnahe Waldwirtschaft
- 4.2 Keine Maßnahme

Entwicklungsmaßnahmen

Maßnahmen zur Aufwertung von Lebensraumtypen

- A.4 Ausbildung naturnaher Gewässerprofile
- A.5 Förderung von Feilspaltenvegetation
- A.6 Förderung lebensraumtypischer Baumarten
- A.7 Förderung von Habitatstrukturen
- A.8 Verbesserung von Auewaldstrukturen

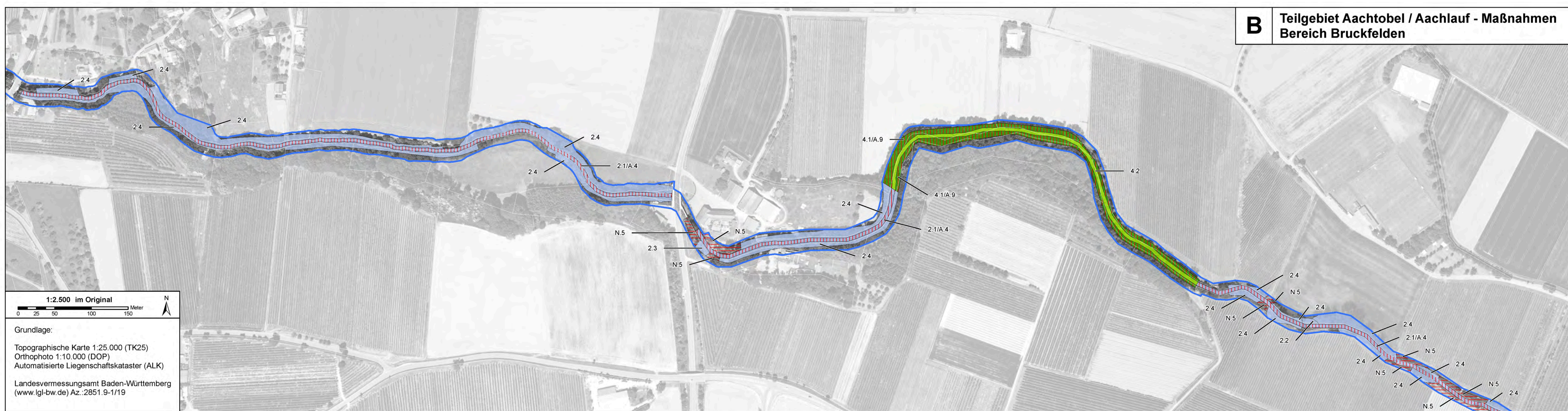
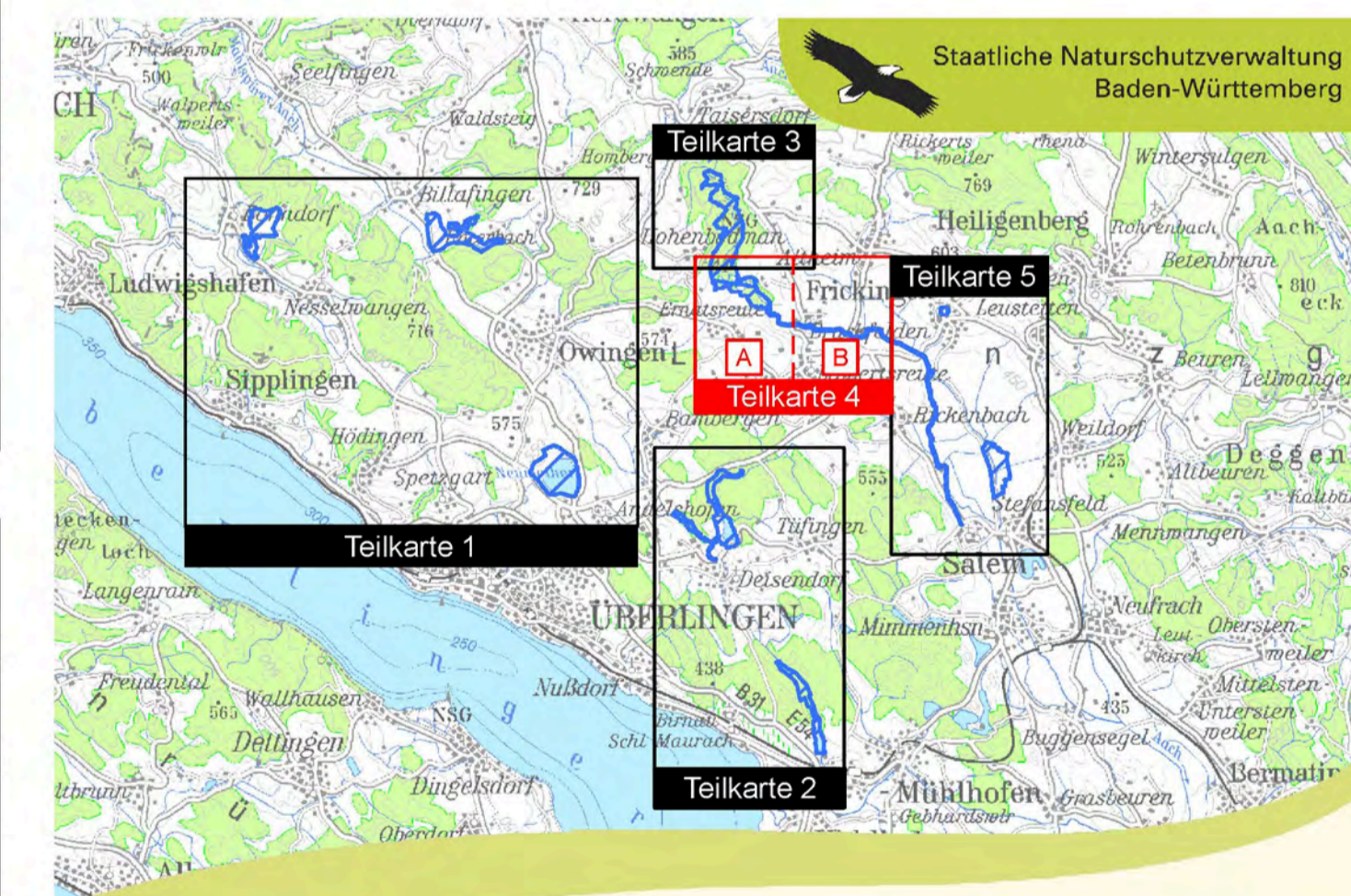
Maßnahmen zur Neuschaffung von Lebensraumtypen

- N.5 Umbau / Ergänzung von bachbegleitendem Gehölz

Hinweise zur Legende
 - Eintrag in Plangrafik: Kurzbezeichnung der Maßnahmen (Maßnahmenkürzel). Mit dieser werden auch die Maßnahmenflächen in der Karte beschriftet.

Hinweise zur Karte:
 - Beschriftung der Flächen in der Karte: Kurzbezeichnung der Maßnahme (Maßnahmenkürzel) bzw. der Maßnahmenkombination. Die Kurzbezeichnung der Maßnahme (Maßnahmenkürzel) ist auch in die Plangrafik in der Legende eingetragen.

- Blue outline: Grenze FFH-Gebiet 8221-341 "Bodenseehinterland bei Überlingen"
- Grey outline: Flurstücksgrenzen



B Teilgebiet Aachtobel / Aachlauf - Maßnahmen Bereich Bruckfelden

Managementplan für das FFH-Gebiet 8221-341 "Bodenseehinterland bei Überlingen"



NATURA 2000

Maßnahmenkarte

Teilkarte 4

Bearbeiter: Grülmeier, Sauer, Reichert, Würm, Turni
 Gezeichnet: Münch, Hasler
 Gefertigt: 18.11.2011
 Stand der Kartierung: 30.09.2008
 Maßstab: 1:2.500



Grundlage:
 Topographische Karte 1:25.000 (TK25)
 Orthophoto 1:10.000 (DOP)
 Automatisierte Liegenschaftskataster (ALK)
 Landesvermessungsamt Baden-Württemberg
 (www.lgl-bw.de) Az. 2851 9-1/19