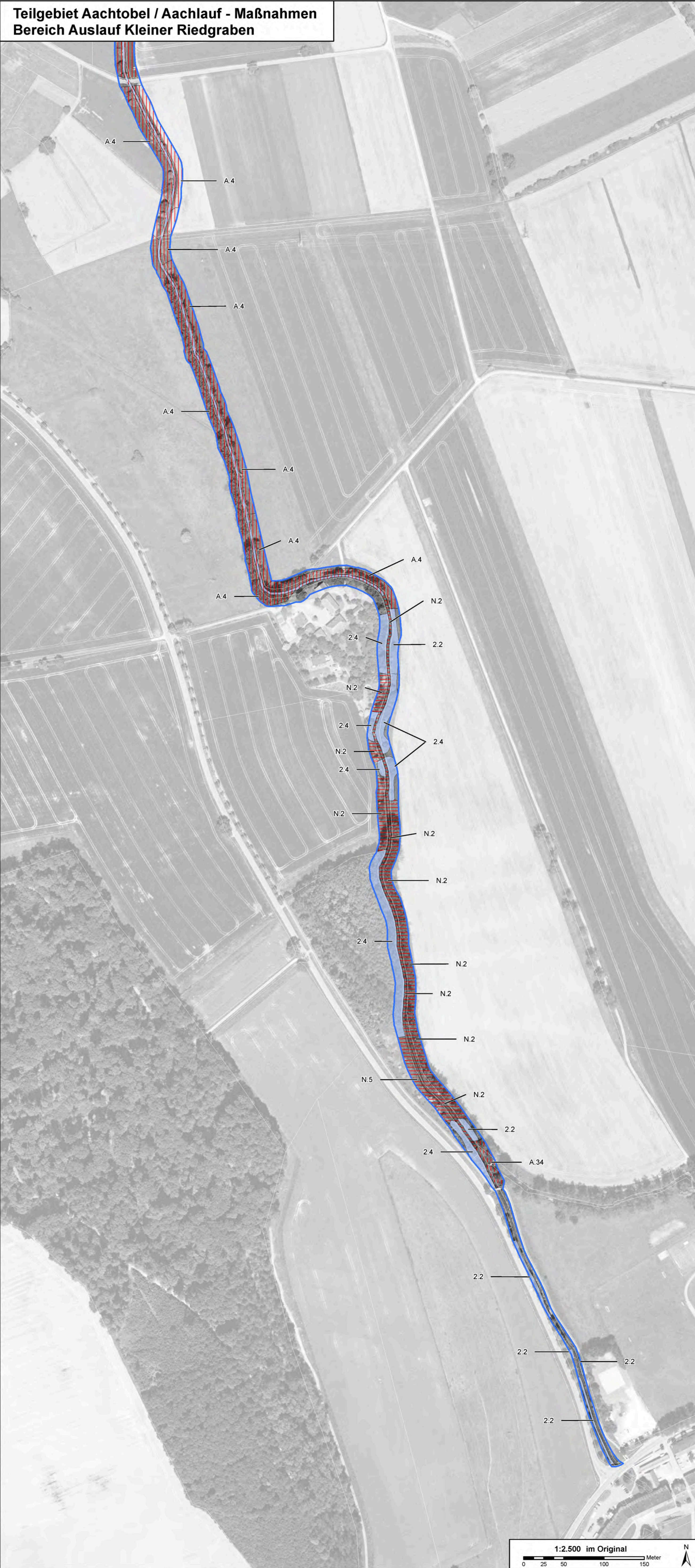


NATURA 2000 - Managementplan

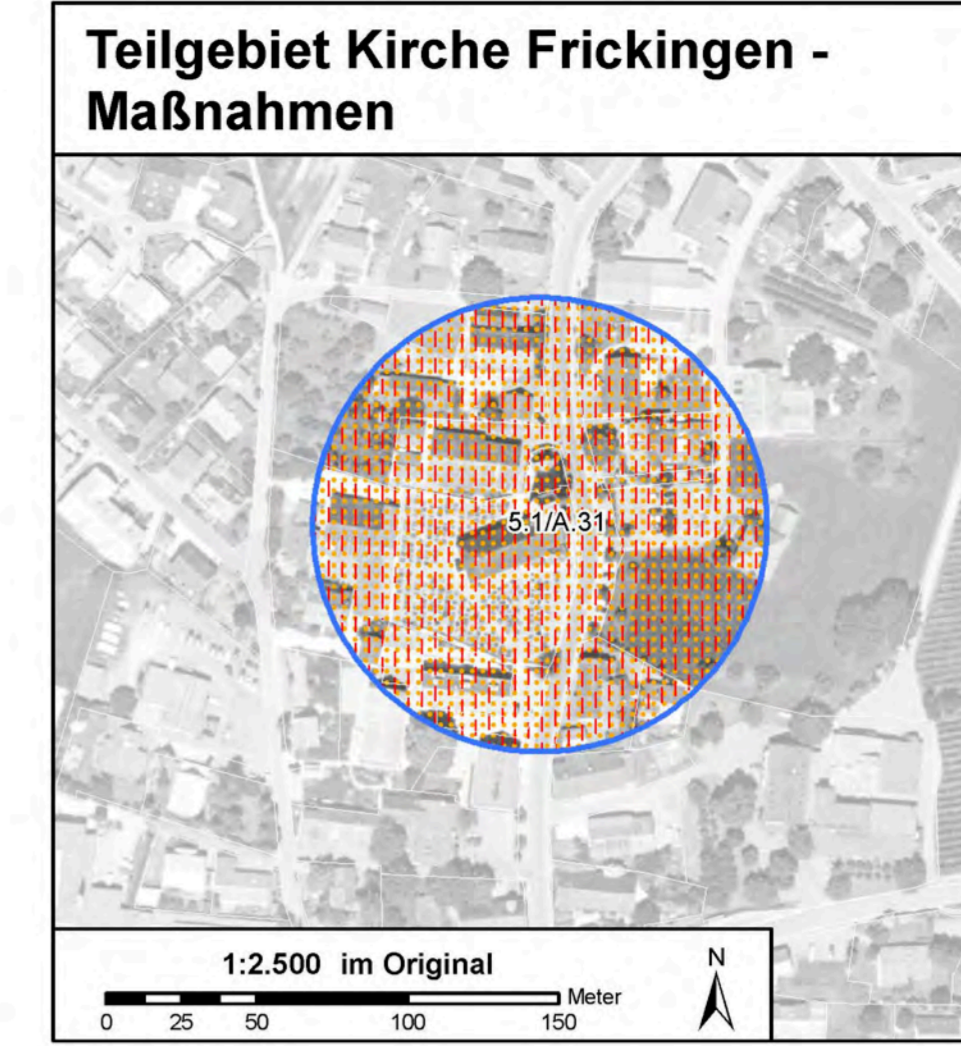
Teilgebiet Aachtobel / Aachlauf - Maßnahmen
Bereich Auslauf Kleiner Riedgraben



Teilgebiet Aachtobel / Aachlauf - Maßnahmen
Bereich Auslauf Kleiner Riedgraben



Teilgebiet Kirche Frickingen - Maßnahmen



Teilgebiet Schwarzer Graben - Maßnahmen



Maßnahmen - Erhaltungs- und Entwicklungsmaßnahmen

Erhaltungsmaßnahmen

Maßnahmen an Fließgewässern im Offenland

- 2.1 Vermeidung/Verminderung von Stoffeinträgen und sonstigen Beeinträchtigungen
- 2.2 Pflege von Hochstaudenfluren
- 2.4 Pflege der Auwaldbestände

Maßnahmen auf Wiesen und Weiden

- 3.2 Zweischürige Mahd mit Abräumen, Nachweidung möglich

Spezielle Maßnahmen für Lebensstätten von Arten

- 5.1 Schutzmaßnahmen für das Große Mausohr

Entwicklungsmaßnahmen

Maßnahmen zur Aufwertung von Lebensraumtypen

- A.4 Ausbildung naturnaher Gewässerprofile

Maßnahmen zur Neuschaffung von Lebensraumtypen

- N.2 Renaturierung der Salemer Aach

- N.5 Umbau / Ergänzung von bachbegleitendem Gehölz

Spezielle Maßnahmen zur Aufwertung von Lebensstätten

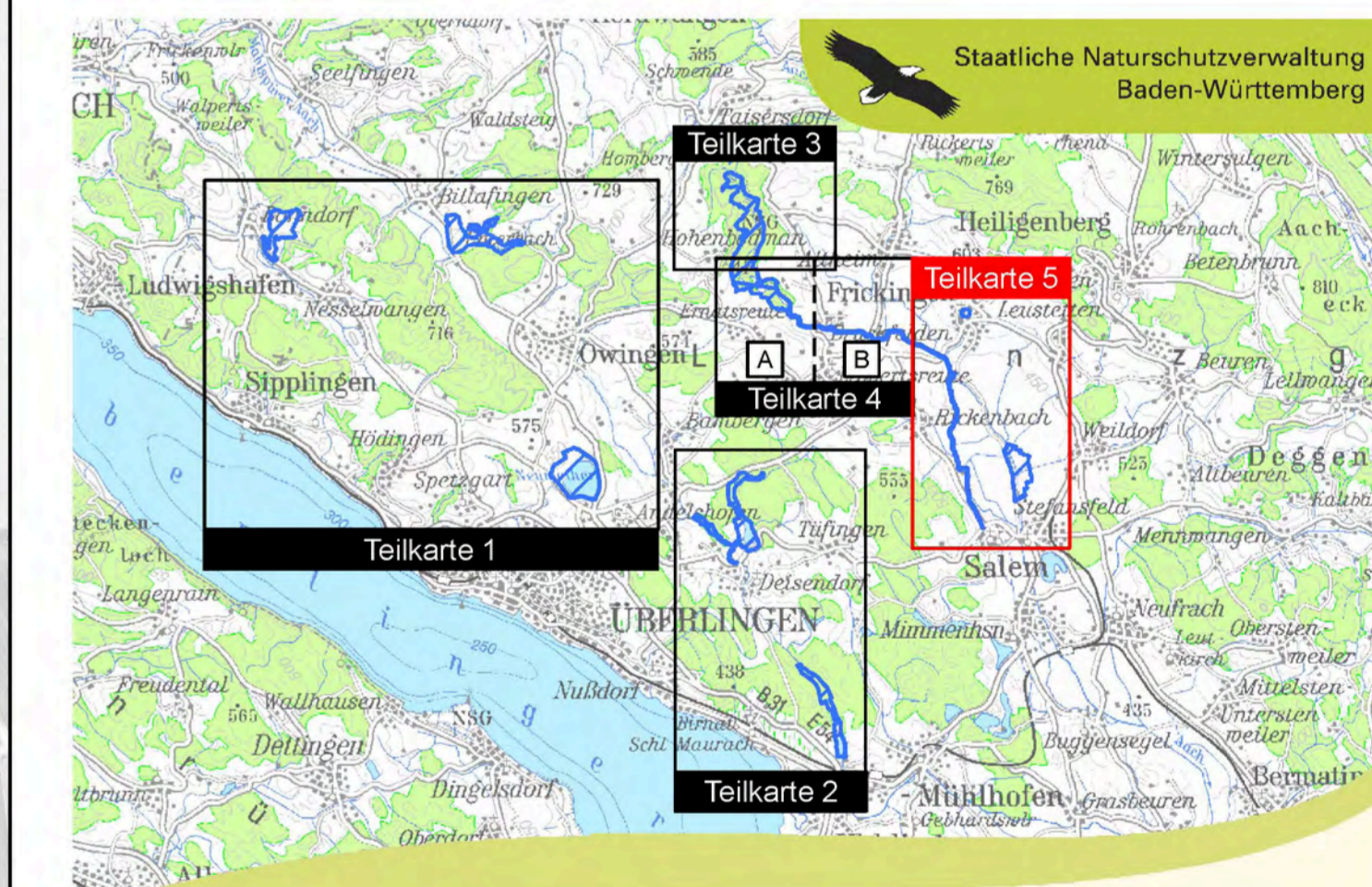
- A.34 Aufwertung des Sommerquartiers des Großen Mausohrs

- A.34 Umbau von Auslaufbauwerken an der Salemer Aach

Hinweise zur Legende
- Eintrag in Plangrafik: Kurzbezeichnung der Maßnahmen (Maßnahmenkürzel). Mit dieser werden auch die Maßnahmenflächen in der Karte beschriftet.

Hinweise zur Karte:
- Beschriftung der Flächen in der Karte: Kurzbezeichnung der Maßnahme (Maßnahmenkürzel) bzw. der Maßnahmenkombination. Die Kurzbezeichnung der Maßnahme (Maßnahmenkürzel) ist auch in die Plangrafik in der Legende eingetragen.

- Grenze FFH-Gebiet 8221-341 "Bodenseehinterland bei Überlingen"
- Flurstücksgrenzen



Managementplan
für das FFH-Gebiet 8221-341
"Bodenseehinterland bei Überlingen"



Maßnahmenkarte Teilkarte 5

Bearbeiter: Grülmeier, Sauer, Reichert,
Wurm, Turni
Gezeichnet: Münch, Hasler
Geprüft: 18.11.2011
Stand der Kartierung: 30.09.2008
Maßstab: 1:2.500

1:2.500 im Original
0 25 50 100 150 Meter
Grundlage:
Topographische Karte 1:25.000 (TK25)
Orthophoto 1:10.000 (DOP)
Automatisierte Liegenschaftskataster (ALK)
Landesvermessungsamt Baden-Württemberg
(www.lgi-bw.de) AZ: 2851.9-1/19

