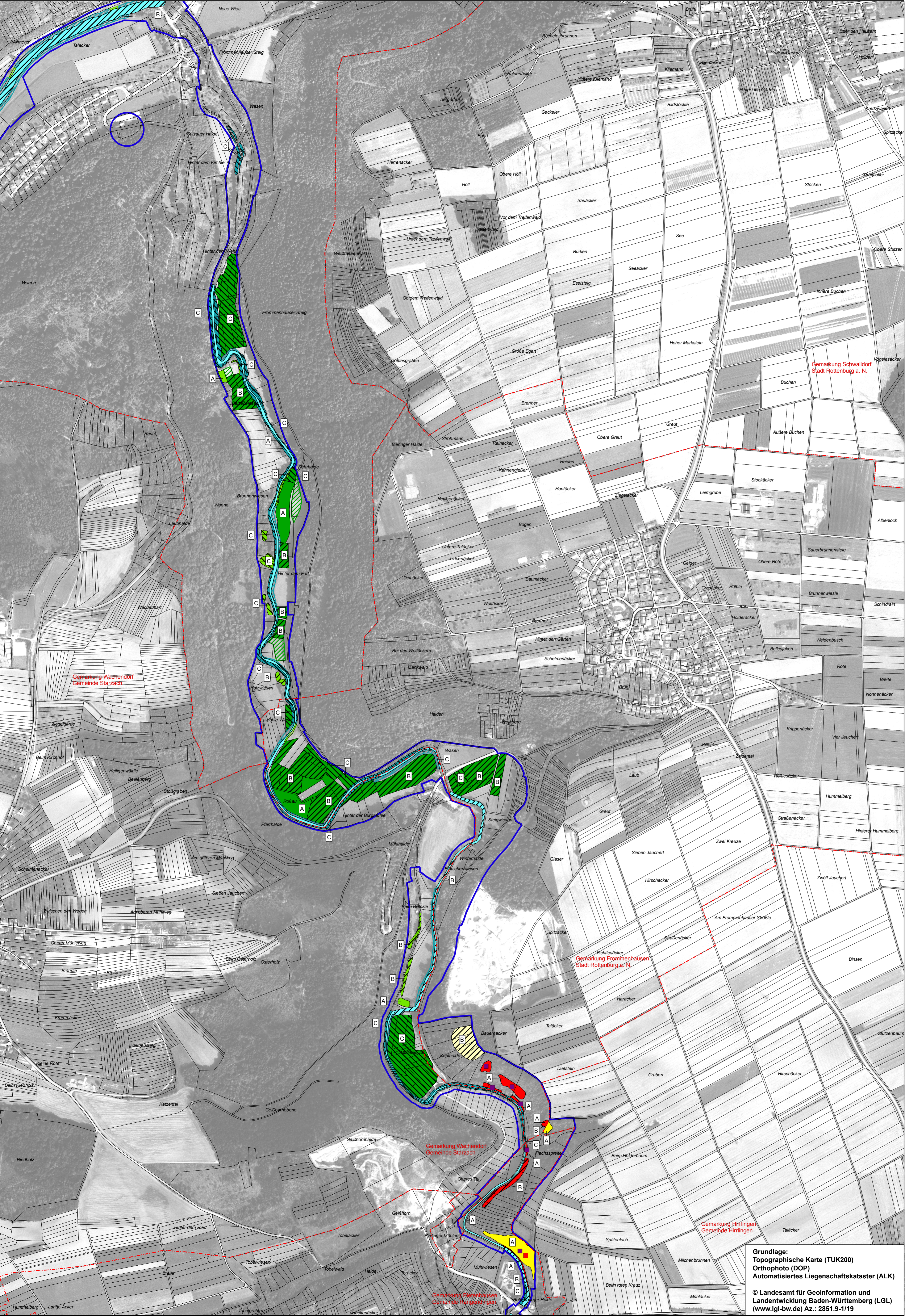


Natura 2000-Managementplan



LEGENDE

Lebensraumtypen	FFH-Code
Fließgewässer mit flutender Wasservegetation	3260
Schlammige Flussufer mit Pionierv egetation	3270
Kalk-Magerrasen	6210
Feuchte Hochstaudenfluren	6430
Magere Flachland-Mähwiesen	6510
Kalkfelsen mit Felspaltenvegetation	8210
Höhlen und Balmen	8310
Orchideen-Buchenwälder	9150
Schlucht- und Hangmischwälder*	9180*
Auenwälder mit Erle, Esche, Weide*	91E0*
* prioritäre Lebensraumtypen	

Kleinflächige Lebensraumtypen in Gemengelage (Darstellung generalisiert, nicht lagegenau)	FFH-Code
Fließgewässer mit flutender Wasservegetation	3260
Kalk-Pionierrasen*	6110*
Kalk-Magerrasen	6210
Kalkfelsen mit Felspaltenvegetation	8210
Höhlen und Balmen	8310

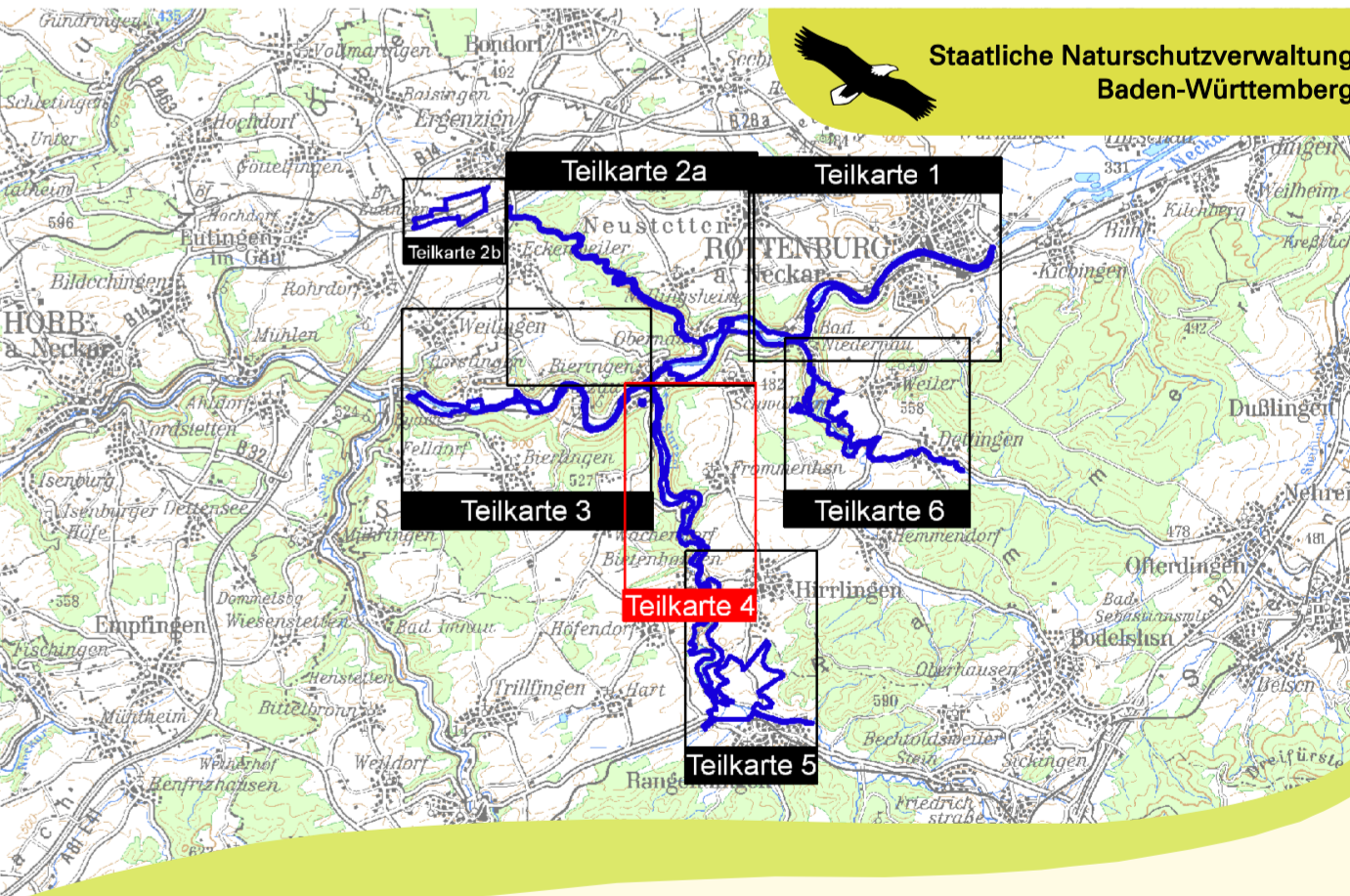
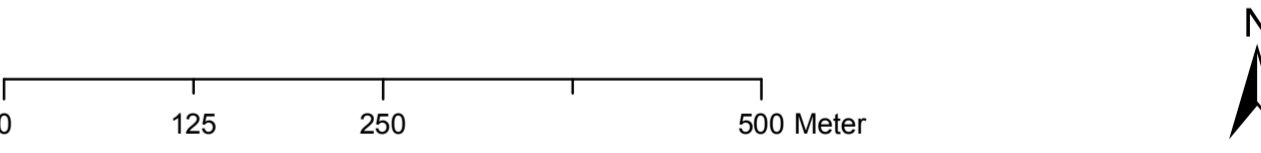
Erhaltungsziele für Lebensraumtypen	
Erhaltung der bestehenden Lebensraumtypen in hervorragendem Zustand (A)	
Erhaltung der bestehenden Lebensraumtypen in gutem Zustand (B)	
Erhaltung der bestehenden Lebensraumtypen in durchschnittlichem Zustand (C)	

Entwicklungsziele für Lebensraumtypen im Offenland	
Entwicklung des Lebensraumtyps Feuchte Hochstaudenfluren [6430]	
Entwicklung des Lebensraumtyps Magere Flachland-Mähwiesen [6510]	
Entwicklung des Lebensraumtyps Auenwälder mit Erle, Esche, Weide* [91E0*]	

Entwicklungsziele zur Optimierung des derzeitigen Zustandes werden kartografisch nicht dargestellt. Diese sind im Textteil formuliert.

Sonstiges

Grenze des FFH-Gebiets	
Gemarkungsgrenze	
Flurstücksgrenze	



Managementplan
für das FFH-Gebiet 7519-341
„Neckar und Seitentäler bei Rottenburg“



Lebensraumtypen
Teilkarte 4

Bearbeiter	ARGE FFH-Management Tier- und Landschaftsökologie Dr. J. Deuschle IUP (Institut f. Umweltplanung) Prof. Dr. K. Reidl
Gezeichnet	K. Barth
Gefertigt	07.12.2012
Stand der Kartierung	30.11.2010
Maßstab	1:5.000

Grundlage:
Topographische Karte (TUK200)
Orthophoto (DOP)
Automatisiertes Liegenschaftskataster (ALK)
© Landesamt für Geoinformation und
Landentwicklung Baden-Württemberg (LGL)
(www.lgl-bw.de) Az.: 2851.9-1/19

