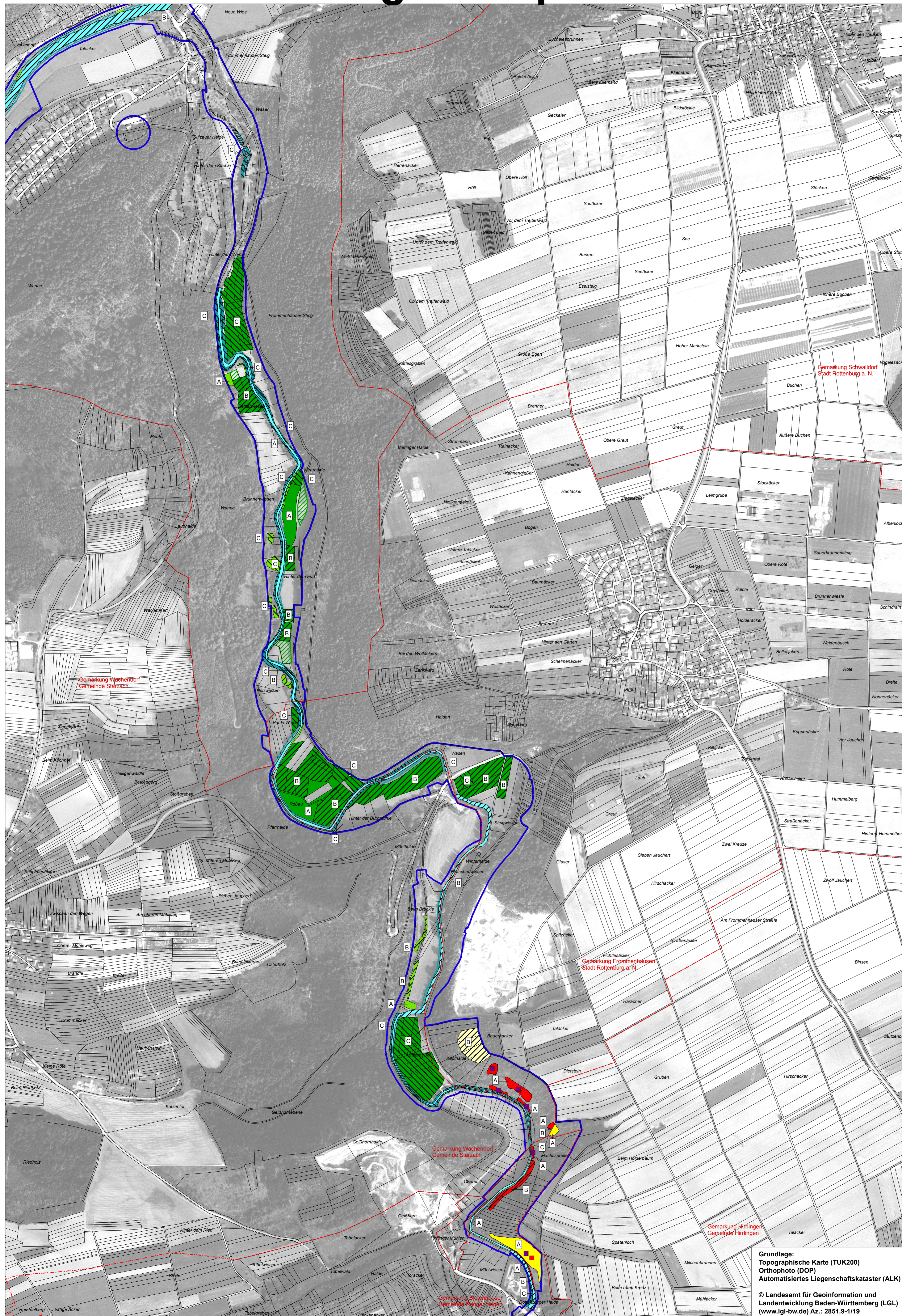


Natura 2000-Managementplan



LEGENDE

Lebensraumtypen	FFH-Code
Fließgewässer mit flutender Wasservegetation	3260
Schlammige Flussufer mit Pioniervegetation	3270
Kalk-Magerrasen	6210
Feuchte Hochstaudenfluren	6430
Magere Flachland-Mähwiesen	6510
Kalkfelsen mit Felsspaltenvegetation	8210
Höhlen und Balmen	8310
Orchideen-Buchenhäuser	9150
Schlucht- und Hangmischwälder*	9180*
Auenwälder mit Erle, Esche, Weide*	91E0*
* prioritäre Lebensraumtypen	

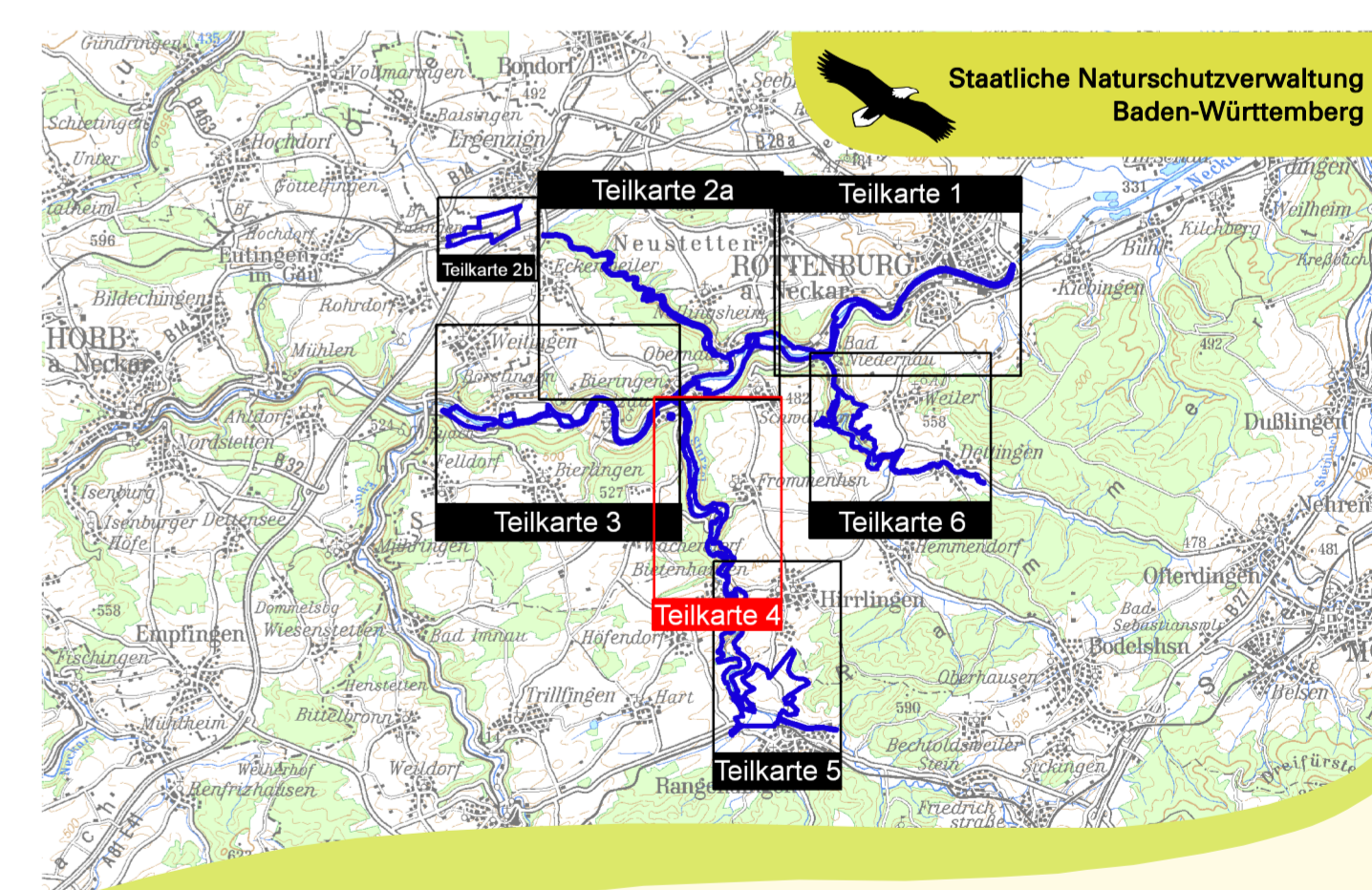
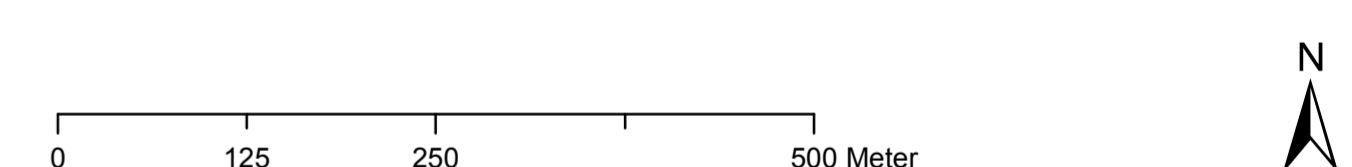
Kleinflächige Lebensraumtypen in Gemengelage (Darstellung generalisiert, nicht lagegenau)	FFH-Code
Fließgewässer mit flutender Wasservegetation	3260
Kalk-Pionierrasen*	6110*
Kalk-Magerrasen	6210
Kalkfelsen mit Felsspaltenvegetation	8210
Höhlen und Balmen	8310

Erhaltungsziele für Lebensraumtypen	
Erhaltung der bestehenden Lebensraumtypen in hervorragendem Zustand (A)	
Erhaltung der bestehenden Lebensraumtypen in gutem Zustand (B)	
Erhaltung der bestehenden Lebensraumtypen in durchschnittlichem Zustand (C)	

Entwicklungsziele für Lebensraumtypen im Offenland	
Entwicklung des Lebensraumtyps Feuchte Hochstaudenfluren [6430]	
Entwicklung des Lebensraumtyps Magere Flachland-Mähwiesen [6510]	
Entwicklung des Lebensraumtyps Auenwälder mit Erle, Esche, Weide* [91E0*]	

Entwicklungsziele zur Optimierung des derzeitigen Zustandes werden kartografisch nicht dargestellt. Diese sind im Textteil formuliert.

Sonstiges	
Grenze des FFH-Gebiets	
Gemarkungsgrenze	
Flurstücksgrenze	



Managementplan für das FFH-Gebiet 7519-341 „Neckar und Seitentäler bei Rottenburg“

Lebensraumtypen	
Teilkarte 4	
Bearbeiter	ARGE FFH-Management Tier- und Landschaftsökologie Dr. J. Deuschle IUP (Institut f. Umweltplanung) Prof. Dr. K. Reidl
Gezeichnet	K. Barth
Gefertigt	02.05.2012
Stand der Kartierung	30.11.2010
Maßstab	1:5.000