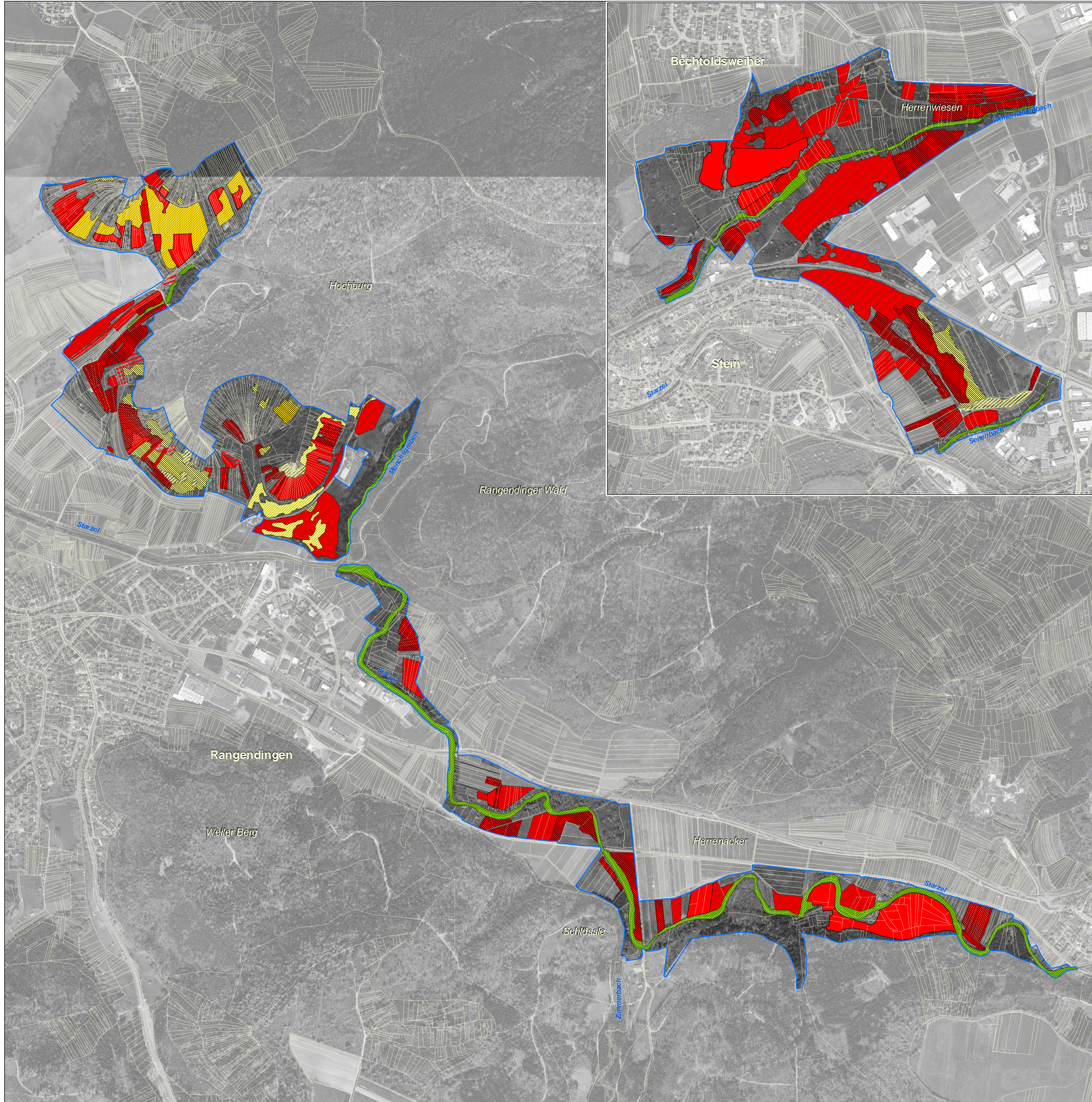


# Natura 2000-Managementplan



**LEGENDE**

- FFH-Gebiet
- Flurstücksgrenze
- Vogelschutzgebiet

**Lebensraumtypen**

**Gewässer**

- 3150 - Natürliche nährstoffreiche Seen
- 3260 - Fließgewässer mit flutender Wasservegetation

**Grünland**

- 6210 - Kalk-Magerrasen
- 6210\* - Kalk-Magerrasen mit orchideenreichen Beständen
- 6430 - Feuchte Hochstaudenfluren
- 6510 - Magere Flachland-Mähwiesen

**Sümpfe**

- 7220\* - Kalkflutquellen
- 7230 - Kalkreiche Niedermoore

**Wald**

- 9110 - Hainsimsen-Buchenwälder
- 9130 - Waldmeister-Buchenwälder
- 9160 - Subatlantische oder mitteleuropäische Stieleichenwälder oder Eichen-Hainbuchenwälder
- 9170 - Labkraut-Eichen-Hainbuchenwälder
- 9180\* - Schlucht- und Hangmischwälder
- 91E0\* - Auenwälder mit Erle, Esche, Weide

\* Prioritäre Lebensraumtypen

**Bewertung des Erhaltungszustands und Erhaltungsziele (Aufsignatur)**

- Erhaltung in hervorragendem Erhaltungszustand - A
- Erhaltung in gutem Erhaltungszustand - B
- Erhaltung in durchschnittlichem oder beschränktem Erhaltungszustand - C

**Entwicklungsziele**

Entwicklungsziele auf bestehenden Lebensraumtyp-Flächen werden aus kartografischen Gründen nicht dargestellt. Sie umfassen die Verbesserung und Entwicklung des derzeitigen Erhaltungszustands. (Ausnahme: Flächen, die bereits in hervorragendem Erhaltungszustand sind.)

**Grünland**

- 6210 - Kalk-Magerrasen
- 6510 - Magere Flachland-Mähwiesen

**Hinweis:** Lebensraumtypen sind nur innerhalb des FFH-Gebiets dargestellt.

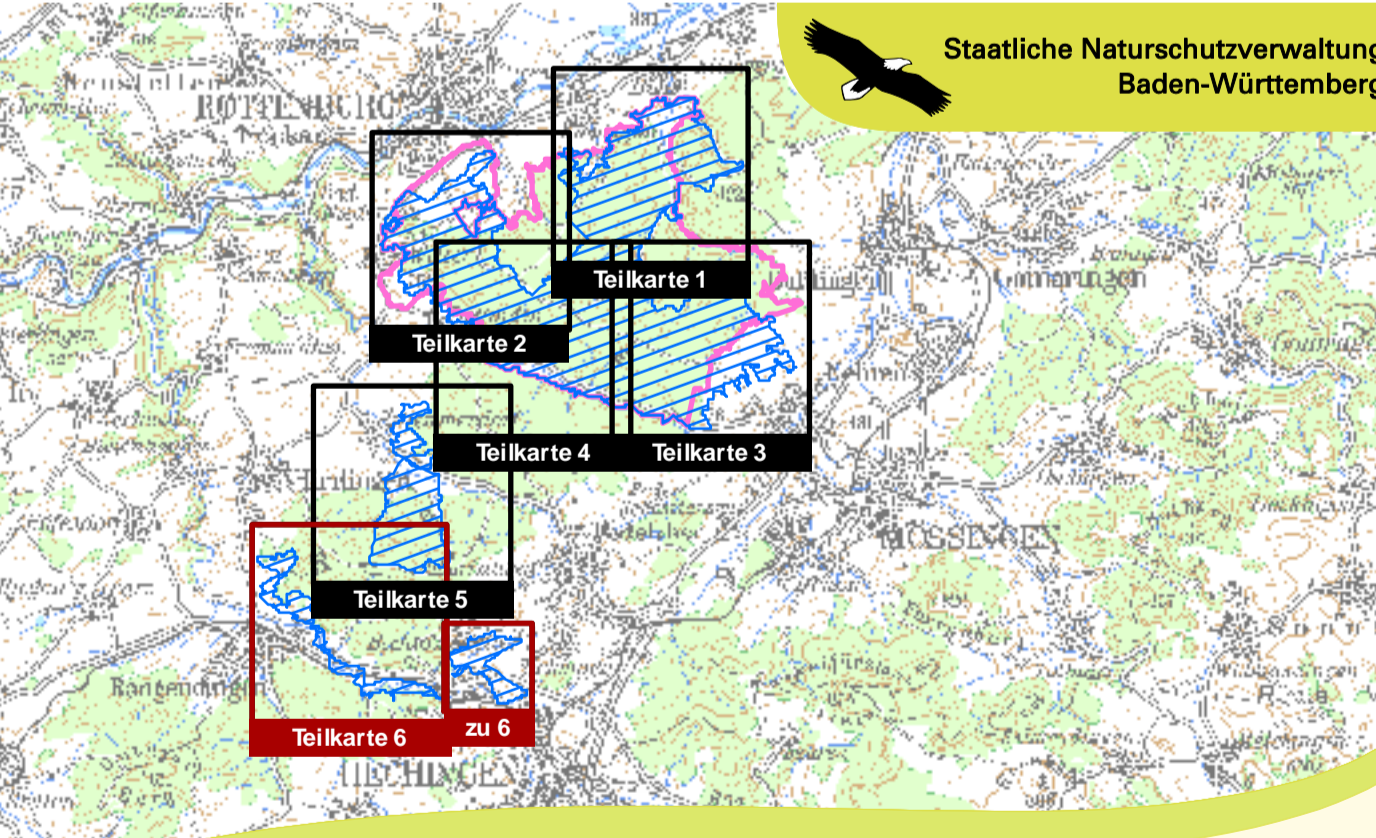
**Grundlage:**

Topographische Übersichtskarte 1:200.000 (TÜK200)  
 Orthophoto  
 Automatisiertes Liegenschaftskataster (ALK)

© Landesamt für Geoinformation und Landentwicklung Baden-Württemberg (LGL)  
 (www.lgl-bw.de) Az.: 2851.9-1/19

N

0 125 250 500 Meter



**Managementplan**  
 für das FFH-Gebiet 7519-342 Rammert  
 und für das Vogelschutzgebiet  
 7519-401 Mittlerer Rammert

**NATURA 2000**

**Bestands- und Zielekarte**  
**Lebensraumtypen**  
 Teilkarte 6

**Bearbeiter** Dr. V. Späth - ILN Bühl  
**Gezeichnet** S. Biebing, U. Mader - ILN Bühl  
**Gefertigt** 31. 08. 2012  
**Stand der Kartierung** 30. 09. 2010  
**Maßstab** 1:5.000