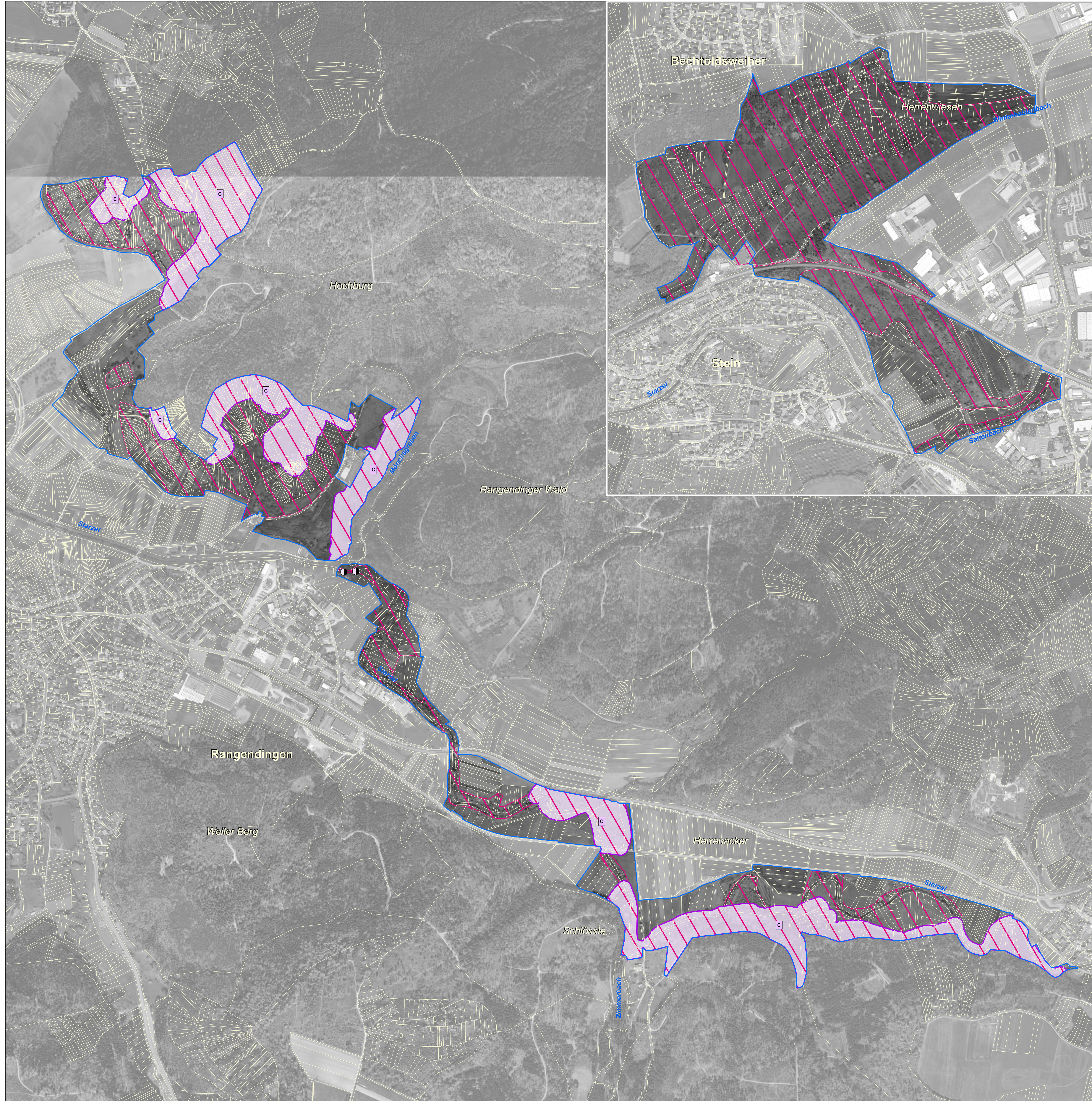


Natura 2000-Managementplan



LEGENDE

FFH-Gebiet (blue outline)
 Flurstücksgrenze (grey outline)
 Vogelschutzgebiet (pink outline)

Lebensstätten und Artnachweise

1093* - Steinkrebs (*Austropotamobius torrentium*)
 Lebensstätte (green wavy line)
 Artnachweis (green triangle)

* Prioritäre Art

1096 - Bachneunauge (*Lampetra planeri*)
 Lebensstätte (blue wavy line)
 Artnachweis (blue triangle)

1308 - Mopsfledermaus (*Barbastella barbastellus*)
 Lebensstätte (purple wavy line)
 Artnachweis (purple circle)

1323 - Bechsteinfledermaus (*Myotis bechsteinii*)
 Lebensstätte (pink wavy line)
 Artnachweis (pink circle)

Der Erhaltungszustand der Art kann aufgrund der Erfassungsmethodik nicht bewertet werden.

1324 - Großes Mausohr (*Myotis myotis*)
 Die Lebensstätte des Großes Mausohrs erstreckt sich über das gesamte FFH-Gebiet. Der Erhaltungszustand der Art kann aufgrund der Erfassungsmethodik nicht bewertet werden. Die Artuntpunkte befinden sich außerhalb des FFH-Gebiets und außerhalb des Blattstreifens.

1337 - Biber (*Castor fiber*)
 Lebensstätte (yellow wavy line)
 Artnachweis (yellow circle)

Bewertung des Erhaltungszustands und Erhaltungsziele

Bewertung der Erfassungseinheit bei Detailerfassung

A	Erhaltung in hervorragendem Erhaltungszustand - A
B	Erhaltung in gutem Erhaltungszustand - B
C	Erhaltung in durchschnittlichem oder beschränktem Erhaltungszustand - C

Einschätzung der Bewertung der Erfassungseinheit beim Stichprobenverfahren

(mind. B)	Erhaltung in hervorragendem bis gutem Erhaltungszustand - (mindestens B)
(mind. C)	Erhaltung in mittlerem Erhaltungszustand - (mindestens C)
(C)	Erhaltung in mittlerem bis schlechtem Erhaltungszustand - (C)

Die Farbe der Bewertungssignatur (Text bzw. Kästen) entspricht der Farbe der jeweiligen Art (Bestand).

Entwicklungsziele

Entwicklungsziele auf bestehenden Lebensstätten werden aus kartografischen Gründen nicht dargestellt. Sie umfassen die Verbesserung und Entwicklung des derzeitigen Erhaltungszustands. (Ausnahme: Flächen, die bereits in hervorragendem Erhaltungszustand sind.)

1093* - Steinkrebs (*Austropotamobius torrentium*)

Hinweis: Lebensstätten von FFH-Arten sind nur innerhalb des FFH-Gebiets dargestellt.

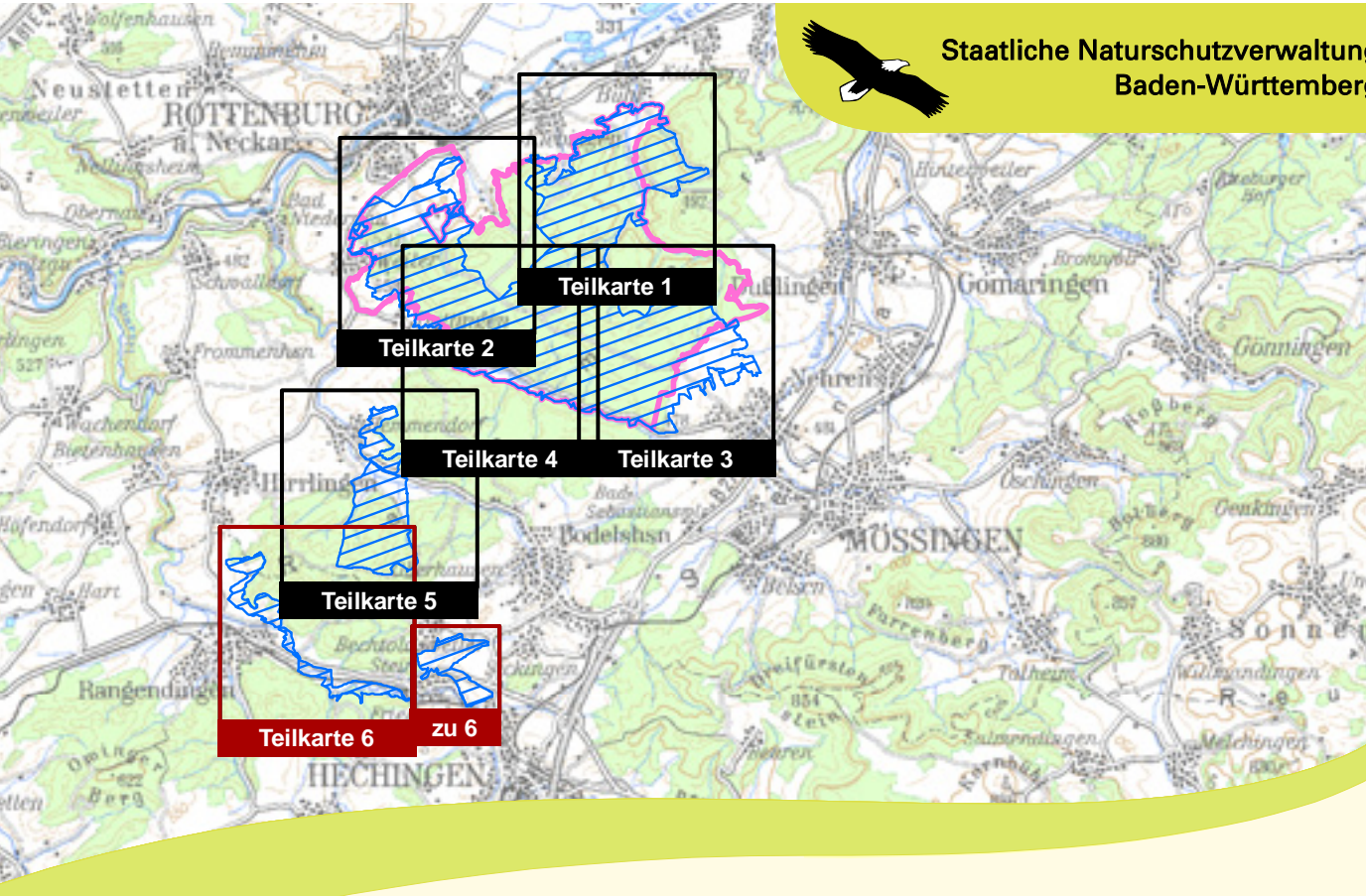
Grundlage:

Topographische Übersichtskarte 1:200.000 (TÜK200)
 Orthophoto
 Automatisiertes Liegenschaftskataster (ALK)

© Landesamt für Geoinformation und Landentwicklung Baden-Württemberg (LGL)
 (www.lgl-bw.de) Az.: 2851.9-1/19

0 125 250 500 750 Meter

N



Managementplan
 für das FFH-Gebiet 7519-342 Rammert
 und für das Vogelschutzgebiet
 7519-401 Mittlerer Rammert

Bestands- und Zielekarte
 Lebensstätten FFH-Arten (Teil A)
 Teilkarte 6

Bearbeiter	Dr. V. Späth - ILN Bühl
Gezeichnet	J. Lehmann, U. Mader - ILN Bühl
Gefertigt	31.08.2012
Stand der Kartierung	30.09.2010
Maßstab	1 : 5.000