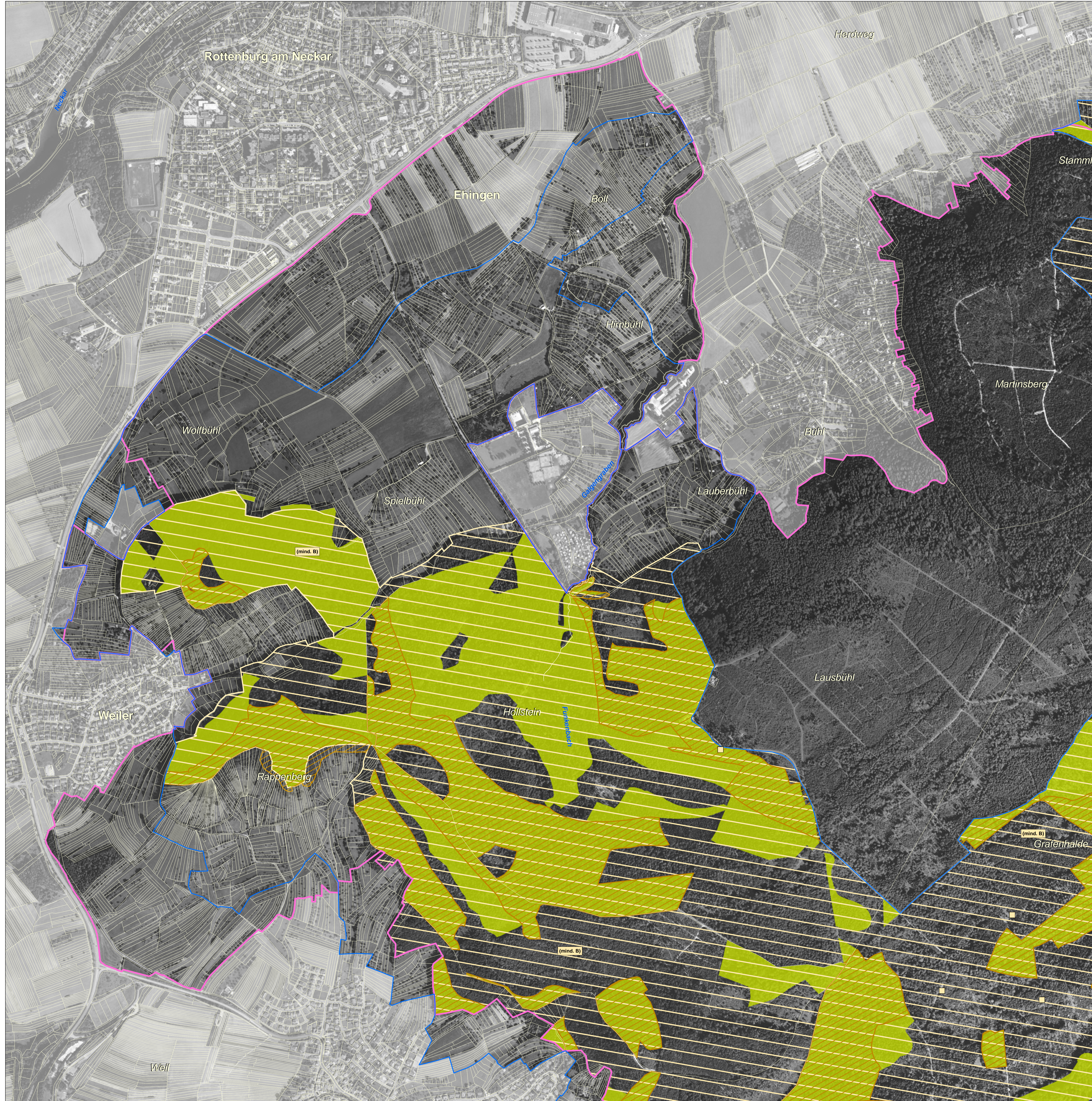


Natura 2000-Managementplan



LEGENDE

FFH-Gebiet (blau umrandet)
 Flurstücksgrenze (grau gestrichelt)
 Vogelschutzgebiet (rosa umrandet)

Lebensstätten und Artnachweise

1078 - Spanische Flagge* (*Euplagia [Callimorpha] quadripunctaria*)
 Die Darstellung von Lebensstätten ist für die Art laut M&P-Handbuch nicht vorgesehen. Da geeignete Habitatstrukturen entlang der Wäldwege beständig angetroffen wurden, ist die Spanische Flagge vermutlich in allen größeren, nicht zu trockenen Wäldflächen existent.
 * Prioritäre Art

1163 - Groppe (*Cottus gobio*)
 Lebensstätte (hellblau) Artnachweis (hellblau Dreieck)

1193 - Gelbbauchunke (*Bombina variegata*)
 Lebensstätte (gelb gestrichelt) Artnachweis (gelb Quadrat)

1083 - Hirschkäfer (*Lucanus cervus*)
 Lebensstätte (orange gestrichelt) Artnachweis (orange Kreis)

1381 - Grünes Besenmoos (*Dicranum viride*)
 Lebensstätte (grün gestrichelt) Artnachweis (grün Kreis)

Der Erhaltungszustand der Art kann aufgrund der Erfassungsmethodik nicht bewertet werden.

Bewertung des Erhaltungszustands und Erhaltungsziele

Bewertung der Erfassungseinheit bei Detaillierung

A Erhaltung in hervorragendem Erhaltungszustand - A
B Erhaltung in gutem Erhaltungszustand - B
C Erhaltung in durchschnittlichem oder beschränktem Erhaltungszustand - C

Einschätzung der Bewertung der Erfassungseinheit beim Stichprobenverfahren

(mind. B) Erhaltung in hervorragendem bis gutem Erhaltungszustand - (mindestens B)
(mind. C) Erhaltung in mittlerem Erhaltungszustand - (mindestens C)
(C) Erhaltung in mittlerem bis schlechtem Erhaltungszustand - (C)

Die Farbe der Bewertungssignatur (Text bzw. Kästen) entspricht der Farbe der jeweiligen Art (Bestand).

Entwicklungsziele

Entwicklungsziele auf bestehenden Lebensstätten werden aus kartografischen Gründen nicht dargestellt. Sie umfassen die Verbesserung und Entwicklung des derzeitigen Erhaltungszustands. (Ausnahme: Flächen, die bereits in hervorragendem Erhaltungszustand sind.)

Hinweis: Lebensstätten von FFH-Arten sind nur innerhalb des FFH-Gebiets dargestellt.

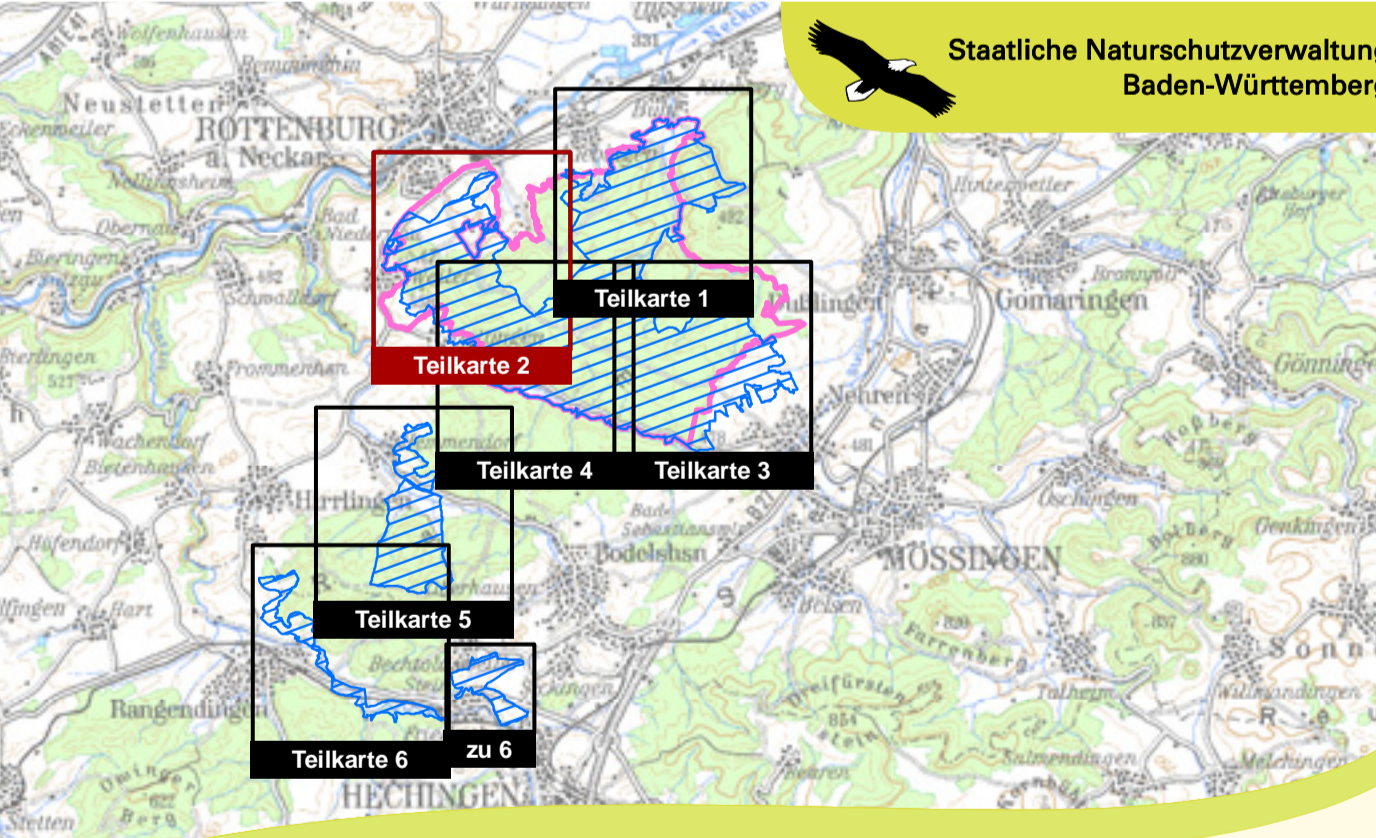
Grundlage:

Topographische Übersichtskarte 1:200.000 (TÜK200)
 Orthophoto
 Automatisiertes Liegenschaftskataster (ALK)

© Landesamt für Geoinformation und Landentwicklung Baden-Württemberg (LGL)
 (www.lgl-bw.de) Az.: 2851.9-1/19

0 125 250 500 750 Meter

N



Managementplan
 für das FFH-Gebiet 7519-342 Rammert
 und für das Vogelschutzgebiet
 7519-401 Mittlerer Rammert

Bestands- und Zielekarte
 Lebensstätten FFH-Arten (Teil B)
 Teilkarte 2

Bearbeiter Dr. V. Späth - ILN Bühl
Gezeichnet J. Lehmann, U. Mader - ILN Bühl
Gefertigt 31.08.2012
Stand der Kartierung 30.09.2010
Maßstab 1 : 5.000