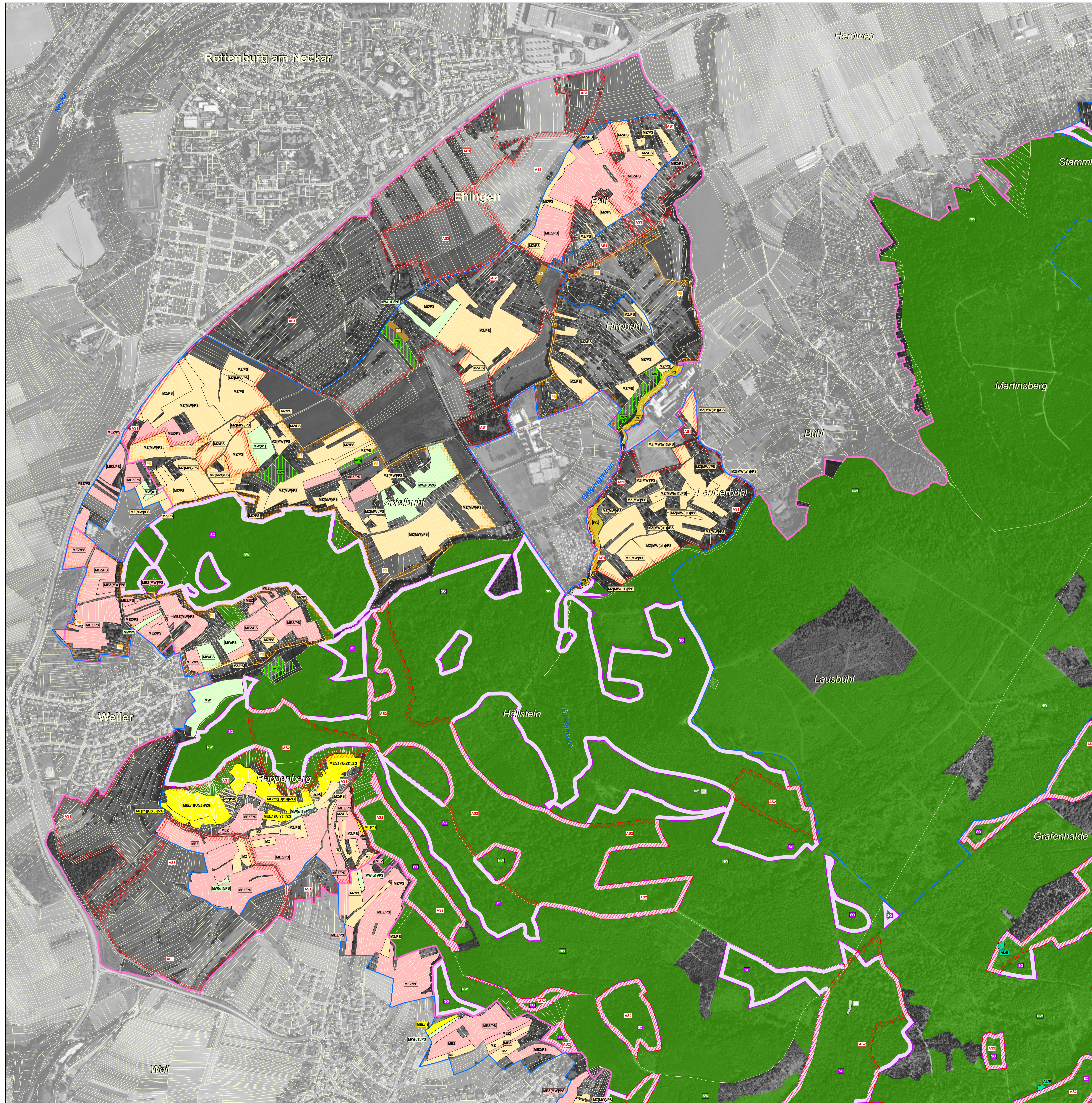


Natura 2000-Managementplan



LEGENDE

FFH-Gebiet
Flurstücksgrenze
Vogelschutzgebiet

Maßnahmen
Erhaltungsmaßnahmen (zuerst genannte Maßnahme)

- Mahd einmalig - ME
- Mahd zweimalig - MZ
- Mahd ein- bis zweimalig - MEZ
- Pflege von Streuobstbeständen - PS
- Umtriebsweide - U
- Mähweide - MW
- Pflege von Gehölzbeständen - PG
- Zurückdrängen von Gehölz Sukzession - ZG
- Auslichten - AL
- Pflege von Gewässern - PW
- Beibehaltung Naturnahe Waldwirtschaft - NW
- Spezielle Artenschutzmaßnahme - AS
- Entwicklung beobachten - EB
- Sonstiges (Verzicht auf Kompensationskalkulation durch Verblasen) - SO

Weitere Erhaltungsmaßnahmen für die Fledermausarten umfassen Spezielle Artenschutzmaßnahmen. Sie werden aus kartografischen Gründen (Überlagerungen) nicht dargestellt und daher nur im Text beschrieben.

Entwicklungsmaßnahmen (zuerst genannte Maßnahme)

- Mahd zweimalig - mz
- Extensivierung der Grünlandnutzung - exg
- Umbau in standorttypische Waldgesellschaft - uw
- Beseitigung von Sohlbefestigung/Sohlschwelen - bs
- Fischereiliche Maßnahme - fm

Weitere Entwicklungsmaßnahmen für die Fledermausarten umfassen Spezielle Artenschutzmaßnahmen. Sie werden aus kartografischen Gründen (Überlagerungen) nicht dargestellt und daher nur im Text beschrieben.

Im Wald sind zudem Entwicklungsmaßnahmen für Lebensraumtypen (Entnahme standortfremder Baumarten, Förderung der Habitatstruktur) und den Hirschkäfer (Spezielle Artenschutzmaßnahme, Erhöhung des Eichenanteils, Förderung der Habitatstruktur) vorgesehen. Aufgrund zahlreicher Überlagerungen ist hier ebenfalls eine Darstellung aus kartografischer Sicht nicht möglich.

Vollständige Kürzelleiste für Maßnahmen:
Das Kürzel ist eine Kombination aus den auf der Fläche durchzuführenden Maßnahmen. Die vorrangig auszuführende Maßnahme steht zuerst, alle weiteren Maßnahmen sind mit einem Schrägstrich "/" voneinander getrennt. In den eckigen Klammern () stehen alternative Maßnahmen. Erhaltungsmaßnahmen sind "rot", Entwicklungsmaßnahmen "hell grün" dargestellt. Die Farbe des Kästchens bzw. der Schrift entspricht der Farbe der zuerst genannten Maßnahme. Im Folgenden werden die im Kürzel verwendeten Maßnahmen nur als Großbuchstaben erläutert, das entsprechende Kürzel in Kleinbuchstaben und kursiv ergibt die Entwicklungsmaßnahme.

Beispiel:
MZWU/PS
weitere Maßnahme durch "/" voneinander getrennt
() zusätzliche Erläuterung der Maßnahme
[] alternative Maßnahme
vorrangig auszuführende Maßnahme
Farbe des Kästchens bzw. der Schrift, entspricht der vorrangig auszuführenden Maßnahme

Beispiel:
MZWU/PS
vorgesehene Erhaltungsmaßnahmen:
Mahd mit Abräumen, zwei Schritte pro Jahr; alternativ: Einrichtung Mähweide;
Pflege von Streuobstbeständen.

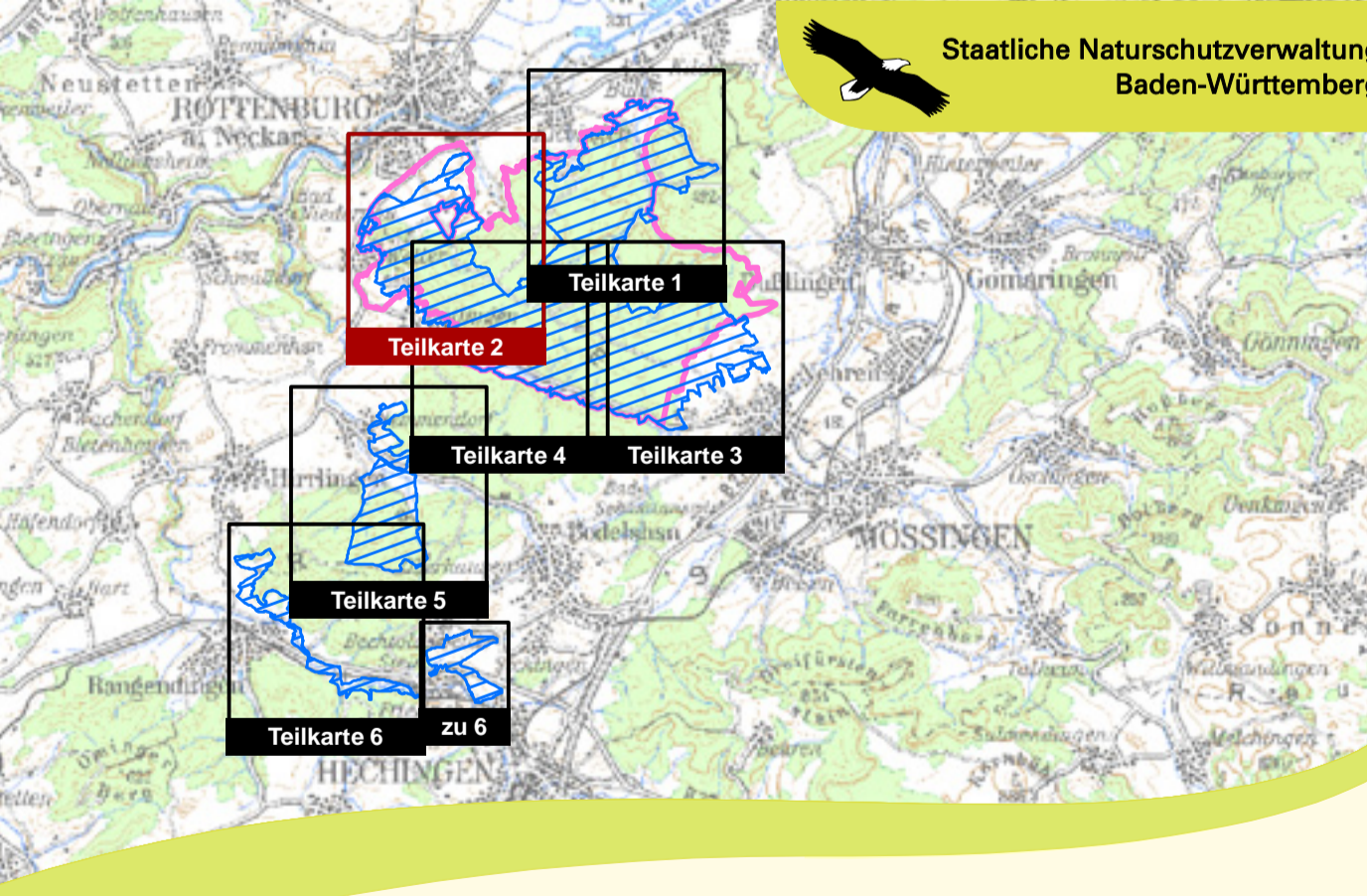
AL Auslichten	FM Fischereiliche Maßnahme
AS Spezielle Artenschutzmaßnahme	ME Mahd einmalig, ein Schritt pro Jahr
AS1 Beseitigung einer mosaikartigen Kulturlandschaft	MEZ Mahd mit Abräumen, ein- bis zweimaliger Schritt pro Jahr
AS2 Erhaltung geeigneter Habitatstrukturen für Halsbandschnäpper und Fledermäuse im Wald	MZ Mahd zweimalig pro Jahr
AS3 Extensive Grünlandbewirtschaftung mit Brachen und Beseitigung von Anstzewarten	MW Mähweide
AS4 Quarterschutzmaßnahmen für Fledermause in Streuobstwiesen	MZU Mahd mit Abräumen, zwei Schritte pro Jahr
BG Vollständige Beseitigung von Gehölzbeständen	NW Beibehaltung Naturnahe Waldwirtschaft
BS Beseitigung von Sohlbefestigung/Sohlschwelen	PG Pflege von Gehölzbeständen
E Entschärfen	PS Pflege von Streuobstbeständen
EB Entwicklung beobachten	PW Pflege von Gewässern
EXG Extensivierung Grünlandnutzung	SC Schließung von Gräben
EXW Extensivierung von Gewässerrandstreifen	SO Sonstiges

Maßnahmenzusatz:
Mahdzeitenräume
(G1) Juli bis August
(G2) Oktober bis November
(G3) Ab-Anfang Juli
(G4) Zwei Schritte im Sommerhalbjahr

Sonstiges	(U1) Einrichtung Mähweide
(R1) Reduzierung Weidezeiten	(T1) Turnus alle drei bis vier Jahre

Grundlage:
Topographische Übersichtskarte 1:200.000 (TÜK200)
Orthophoto
Automatisiertes Liegenschaftskataster (ALK)
© Landesamt für Geoinformation und Landentwicklung Baden-Württemberg (LGL)
(www.lgl-bw.de) Az.: 2851.9-1/19

0 125 250 500 Meter



Managementplan für das FFH-Gebiet 7519-342 Rammert und für das Vogelschutzgebiet 7519-401 Mittlerer Rammert

Maßnahmenkarte Teilkarte 2

Bearbeiter: Dr. V. Späth - ILN Bühl
Gezeichnet: J. Lehmann, U. Mader - ILN Bühl
Gefertigt: 31.08.2012
Stand der Kartierung: 30.09.2010
Maßstab: 1:5.000

gefördert mit Mitteln der EU

Baden-Württemberg
REGIERUNGSPRÄSIDIUM TÜBINGEN