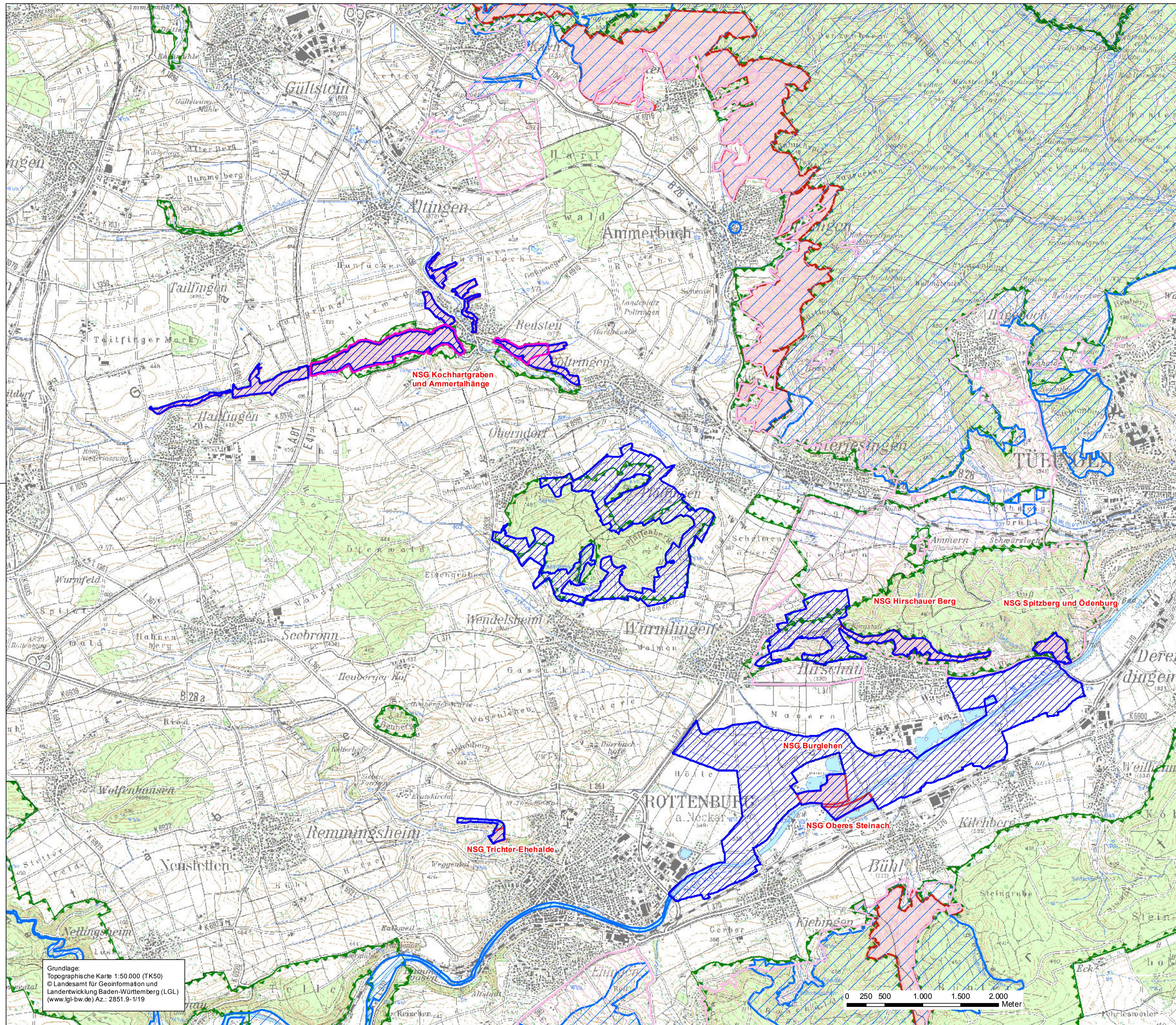








Natura 2000-Managementplan



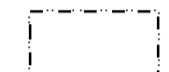
Schutzgebiete im Planbereich

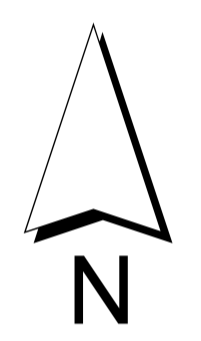
-  Vogelschutzgebiet 7419-401 "Kochhartgraben und Ammertalhäufe"
-  FFH-Gebiet 7419-341 "Spitzberg, Pfaffenberg, Kochhartgraben und Neckar"

Sonstige Schutzgebiete

-  Vogelschutzgebiet
-  FFH-Gebiet
-  Naturschutzgebiet
-  Landschaftsschutzgebiet

Grenzen

-  Gemeindegrenze



Managementplan für das FFH-Gebiet 7419-341 "Spitzberg, Pfaffenberg, Kochhartgraben und Neckar" und das Vogelschutzgebiet 7419-401 "Kochhartgraben und Ammertalhäufe"



Karte 1: Übersicht der Schutzgebiete

Bearbeiter: **INA SÜDWEST**
WZL 17114, E-Mail: ina@ina-sudwest.de
 Gezeichnet: T. Limmeroth
 Gefertigt: 25.04.2012
 Maßstab: 1 : 25.000

Grundlage:
 Topographische Karte 1:50.000 (TK50)
 © Landesamt für Geoinformation und
 Landentwicklung Baden-Württemberg (LGL)
 (www.lgl-bw.de) Az.: 2851.9-1/19

