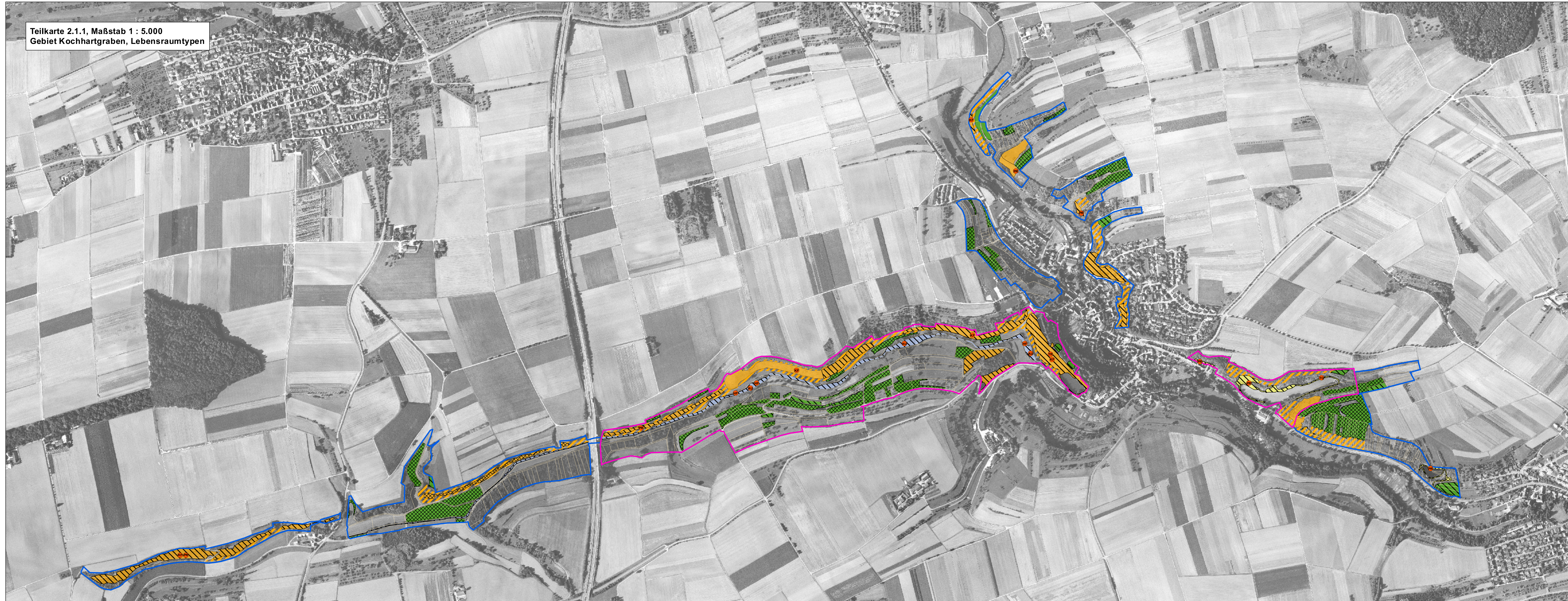


Natura 2000-Managementplan



Teilkarte 2.1.1, Maßstab 1 : 5.000
Gebiet Kochhartgraben, Lebensraumtypen

Bestand Lebensraumtypen

- Fließgewässer mit flutender Wasservegetation [3260]
- Submediterrane Halbtrockenrasen [6212]
- Magere Flachland-Mähwiesen [6510]
- Kalkfelsen mit Felspaltenvegetation [8210]

Kleinflächige Vorkommen

- Kalk-Pionierrasen [6110*]
- Trockenrasen [6213]
- Hochstaudenflur [6431]
- Kalktuffquellen [7220*]
- Kalkfelsen mit Felspaltenvegetation [8210]
- Auenwälder mit Erle, Esche und Weide [91E0*]

Bestand Arten

Lebensstätte

- Neuntöter [A338]
- Rotmilan [A074], Wanderfalke [A103]

Artnachweis

- Neuntöter [A338]
- Wanderfalke [A103]

Status Vogelarten

- BR Brutpaar
- BV Brutverdacht

Erhaltungsziele

Erhaltung in

- hervorragendem Zustand
- gutem Zustand
- durchschnittlichem Zustand

Entwicklungsziele

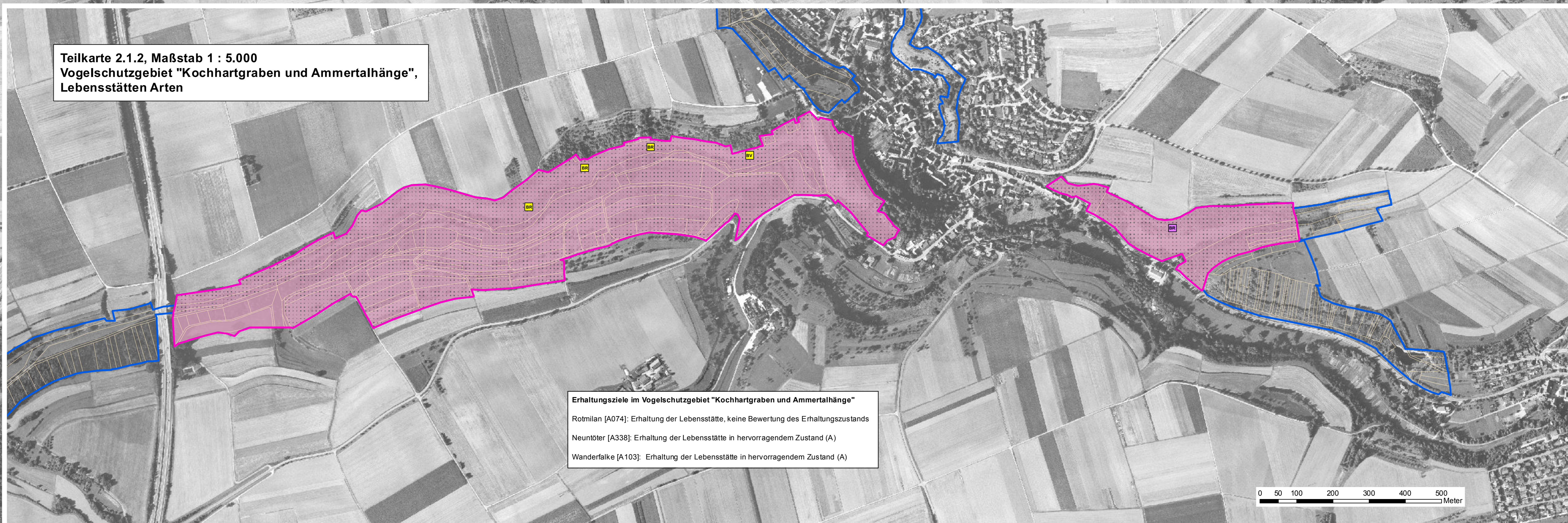
- Submediterrane Halbtrockenrasen [6212]

Grenzen

- FFH-Gebiet
- Vogelschutzgebiet
- Flurstück



Teilkarte 2.1.2, Maßstab 1 : 5.000
Vogelschutzgebiet "Kochhartgraben und Ammertalhänge",
Lebensstätten Arten

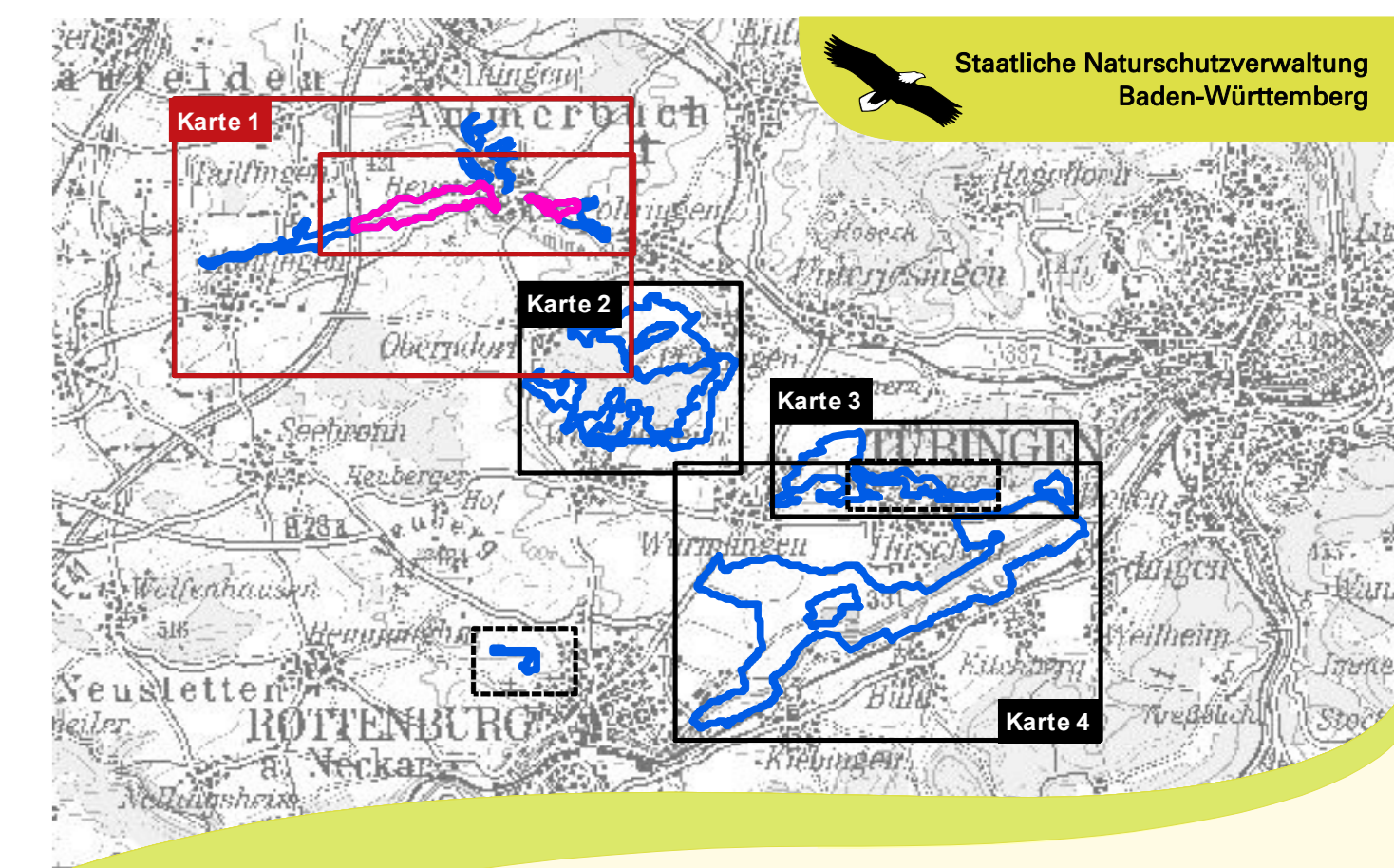


Erhaltungsziele im Vogelschutzgebiet "Kochhartgraben und Ammertalhänge"

Rotmilan [A074]: Erhaltung der Lebensstätte, keine Bewertung des Erhaltungszustands

Neuntöter [A338]: Erhaltung der Lebensstätte in hervorragendem Zustand (A)

Wanderfalke [A103]: Erhaltung der Lebensstätte in hervorragendem Zustand (A)



Managementplan für das FFH-Gebiet 7419-341
"Spitzberg, Pfaffenberg, Kochhartgraben und Neckar"
und das Vogelschutzgebiet 7419-401
"Kochhartgraben und Ammertalhänge"

Karte 2: Bestand und Ziele
Lebensraumtypen und Arten
Teilkarten 2.1.1 und 2.1.2

Bearbeiter: INA SÜDWEST
Gezeichnet: T. Linneroth
Geprüft: 25.04.2012
Stand der Kartierung: 30.09.2010
Maßstab: 1 : 5.000

Grundlage: 1:10.000 (DOP)
Orthofoto
Automatisiertes Liegenschaftskataster (ALK)
Topographische Karte 1:100.000 (TK100)
© Landesamt für Geoinformation und
Länderentwicklung Baden-Württemberg (LGL)
www.lgl.bw.de; Az.: 2301-B-1119

