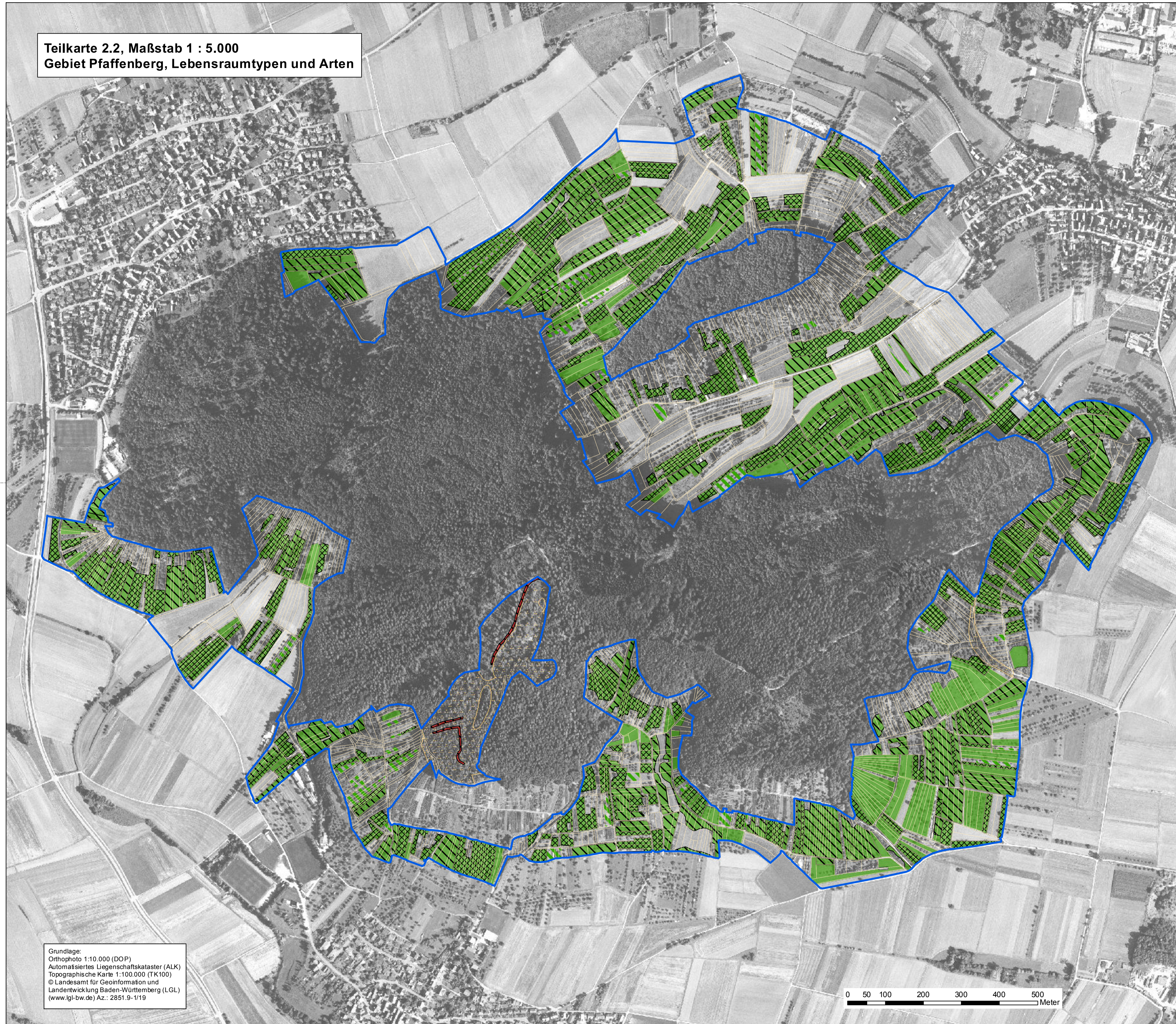


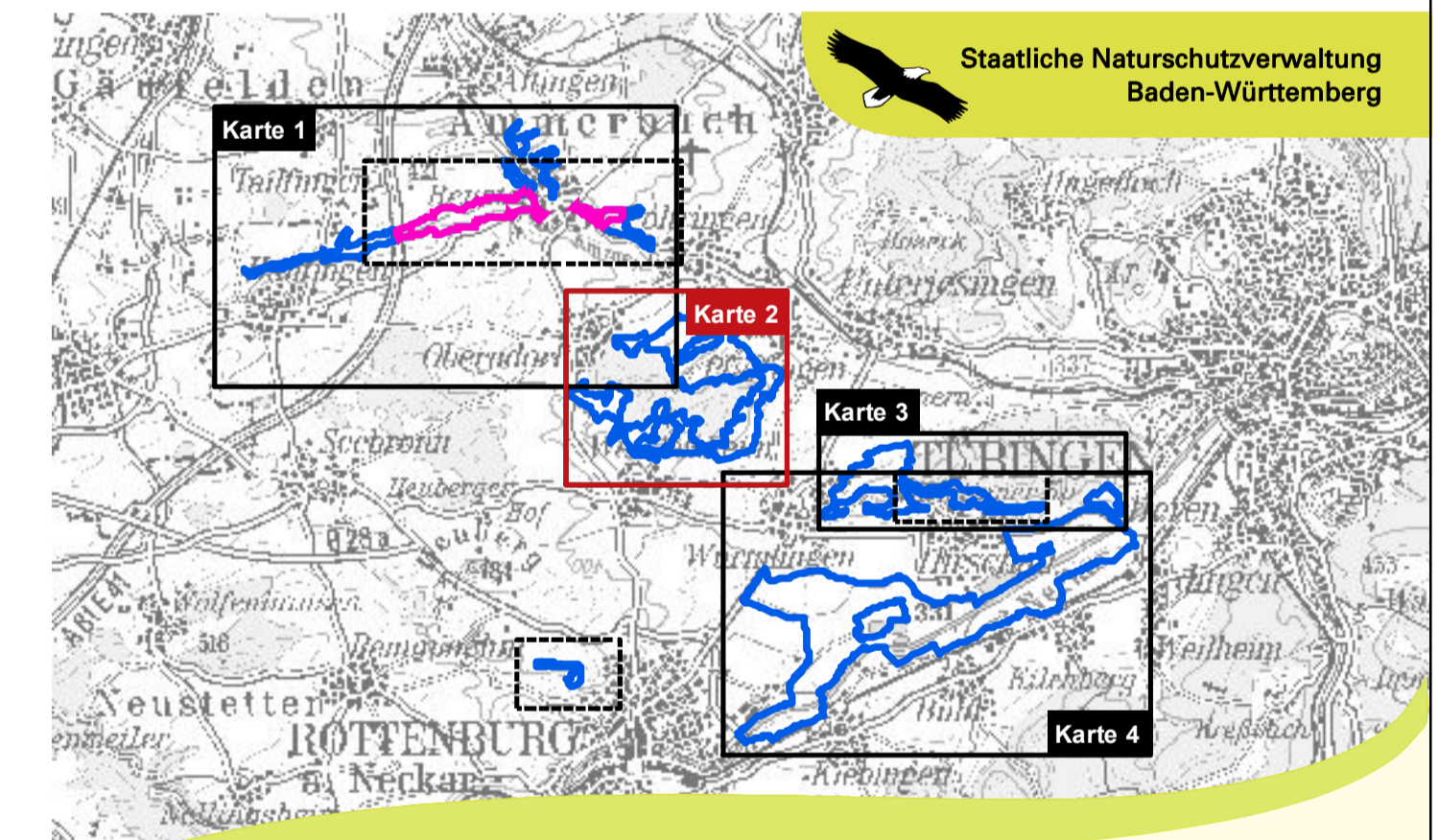
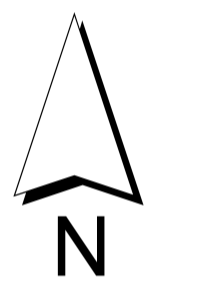
Natura 2000-Managementplan

Teilkarte 2.2, Maßstab 1 : 5.000
Gebiet Pfaffenberg, Lebensraumtypen und Arten



Grundlage:
Orthophoto 1:10.000 (DOP)
Automatisiertes Liegenschaftskataster (ALK)
Topographische Karte 1:100.000 (TK100)
© Landesamt für Geoinformation und
Landentwicklung Baden-Württemberg (LGL)
(www.lgl-bw.de) Az.: 2851.9-1/19

- Bestand Lebensraumtypen**
- Magere Flachland-Mähwiesen [6510]
 - Silikatfelsen mit Felsspaltenvegetation [8220]
- Bestand Arten**
- Lebensstätte
- Hirschkäfer [1083]
- Erhaltungsziele**
- Erhaltung in
- hervorragendem Zustand
 - gutem Zustand
 - durchschnittlichem Zustand
- Entwicklungsziele**
- Magere Flachland-Mähwiesen [6510]
- Grenzen**
- FFH-Gebiet
 - Flurstück



Managementplan für das FFH-Gebiet 7419-341
"Spitzberg, Pfaffenberg, Kochhartgraben und Neckar"
und das Vogelschutzgebiet 7419-401
"Kochhartgraben und Ammertalhänge"



**Karte 2: Bestand und Ziele
Lebensraumtypen und Arten**
Teilkarte 2.2

Bearbeiter	INA SÜDWEST Institut für Naturschutz und Landschaftsplanung
Gezeichnet	T. Limmeroth
Gefertigt	25.04.2012
Stand der Kartierung	30.09.2010
Maßstab	1 : 5.000



gefördert mit Mitteln der EU

