

Natura 2000-Managementplan

Teilkarte 2.4.1, Maßstab 1 : 5.000
Gebiet Neckartal, Lebensraumtypen



Grundlage:
 Orthophoto 1:10.000 (DOP)
 Automatisiertes Liegenschaftskataster (ALK)
 Topographische Karte 1:100.000 (TK100)
 © Landesamt für Geoinformation und
 Landentwicklung Baden-Württemberg (LGL)
 www.lgl.bwl.de, 2011, S. 119

0 50 100 200 300 400 500
Meter

Bestand Lebensraumtypen

- Natürliche nährstoffreiche Seen [3150]
- Fließgewässer mit flutender Wasservegetation [3260]
- Submediterrane Halbtrockenrasen [6212]
- Magere Flachland-Mähwiesen [6510]
- Auenwälder mit Erle, Esche, Weide [91E0*]

Kleinflächige Vorkommen

- Kalk-Pionierrasen [6110*]

Erhaltungsziele

Erhaltung in

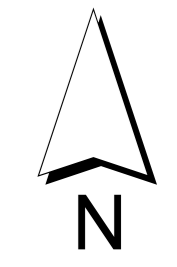
- hervorragendem Zustand
- gutem Zustand
- durchschnittlichem Zustand

Grenzen

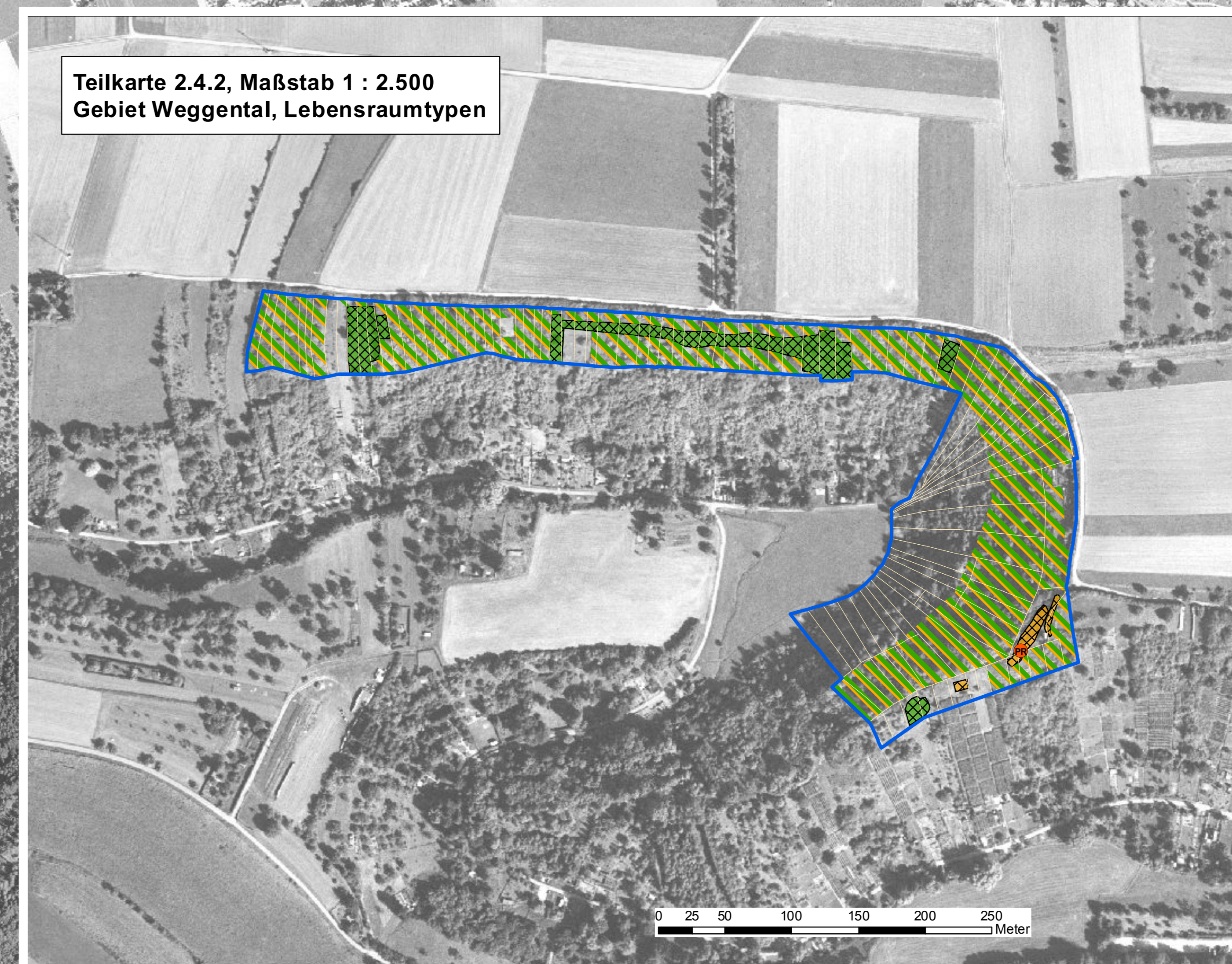
- FFH-Gebiet
- Flurstück

Entwicklungsziele

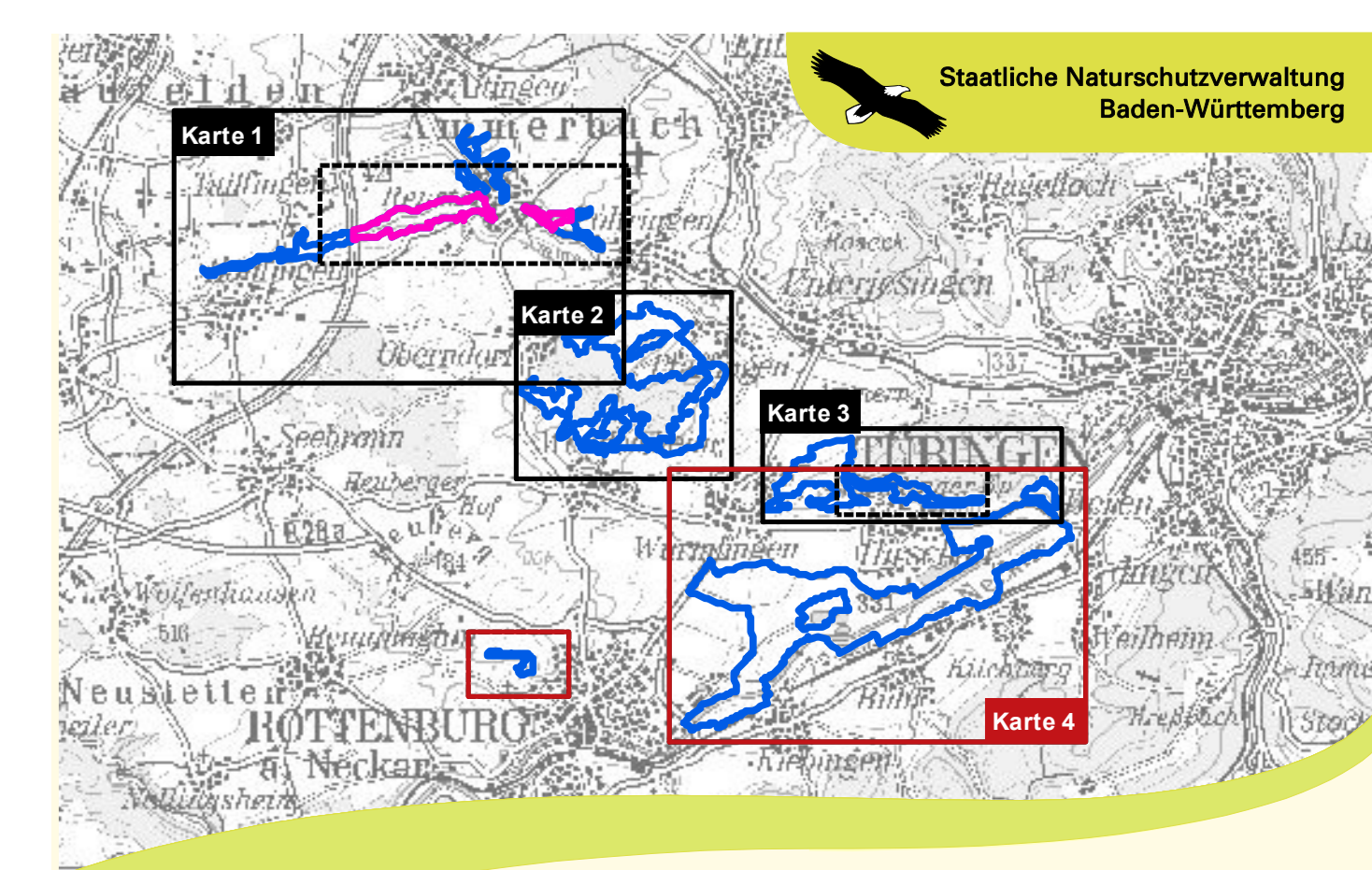
- Magere Flachland-Mähwiesen [6510] bzw. Submediterrane Halbtrockenrasen [6212]



Teilkarte 2.4.2, Maßstab 1 : 2.500
Gebiet Weggental, Lebensraumtypen



0 25 50 100 150 200 250
Meter



Managementplan für das FFH-Gebiet 7419-341
 "Spitzberg, Pfaffenberg, Kochhartgraben und Neckar"
 und das Vogelschutzgebiet 7419-401
 "Kochhartgraben und Ammertalhäufe"



Karte 2: Bestand und Ziele
 Lebensraumtypen und Arten
 Teilkarten 2.4.1 und 2.4.2

Bearbeiter: **INA SÜDWEST**
 Gezeichnet: T. Limmeroth
 Gebirgt: 25.04.2012
 Stand der Kartierung: 30.09.2010
 Maßstab: 1 : 5.000, 1 : 2.500

