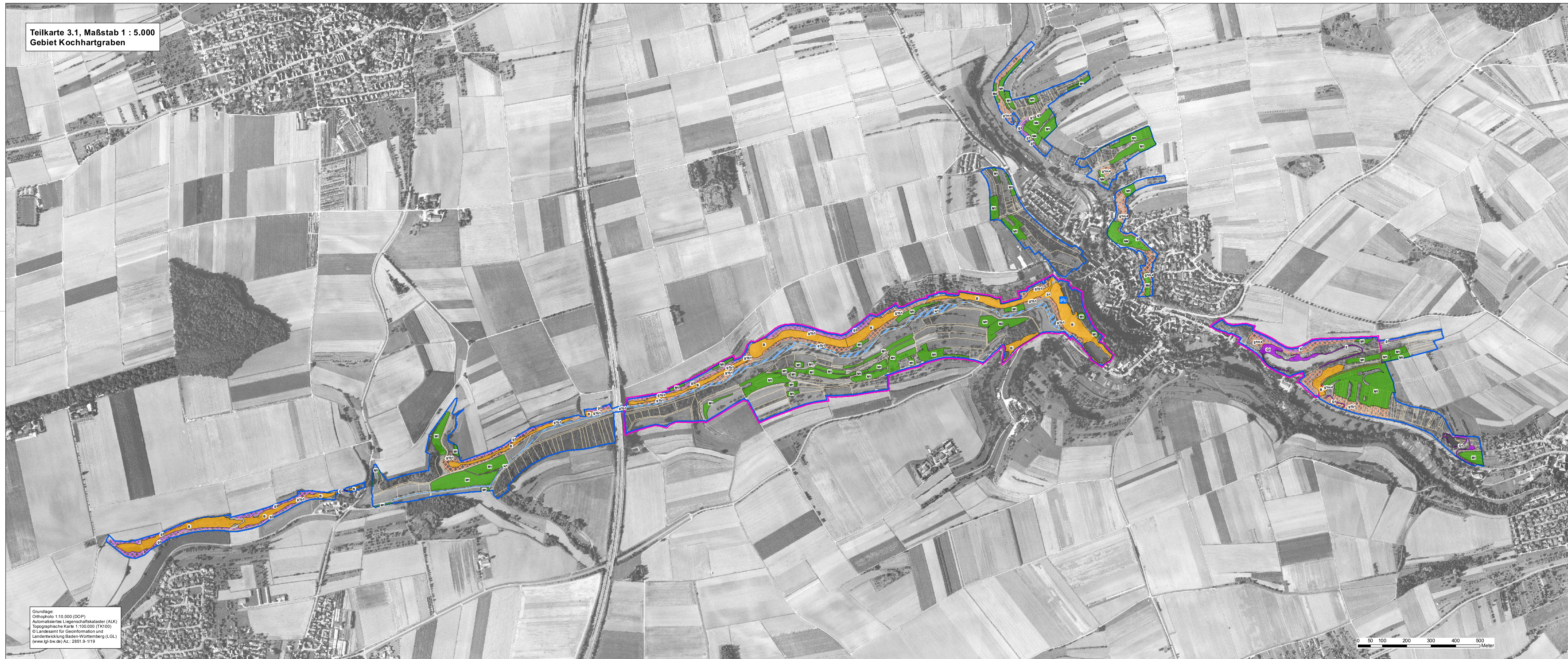


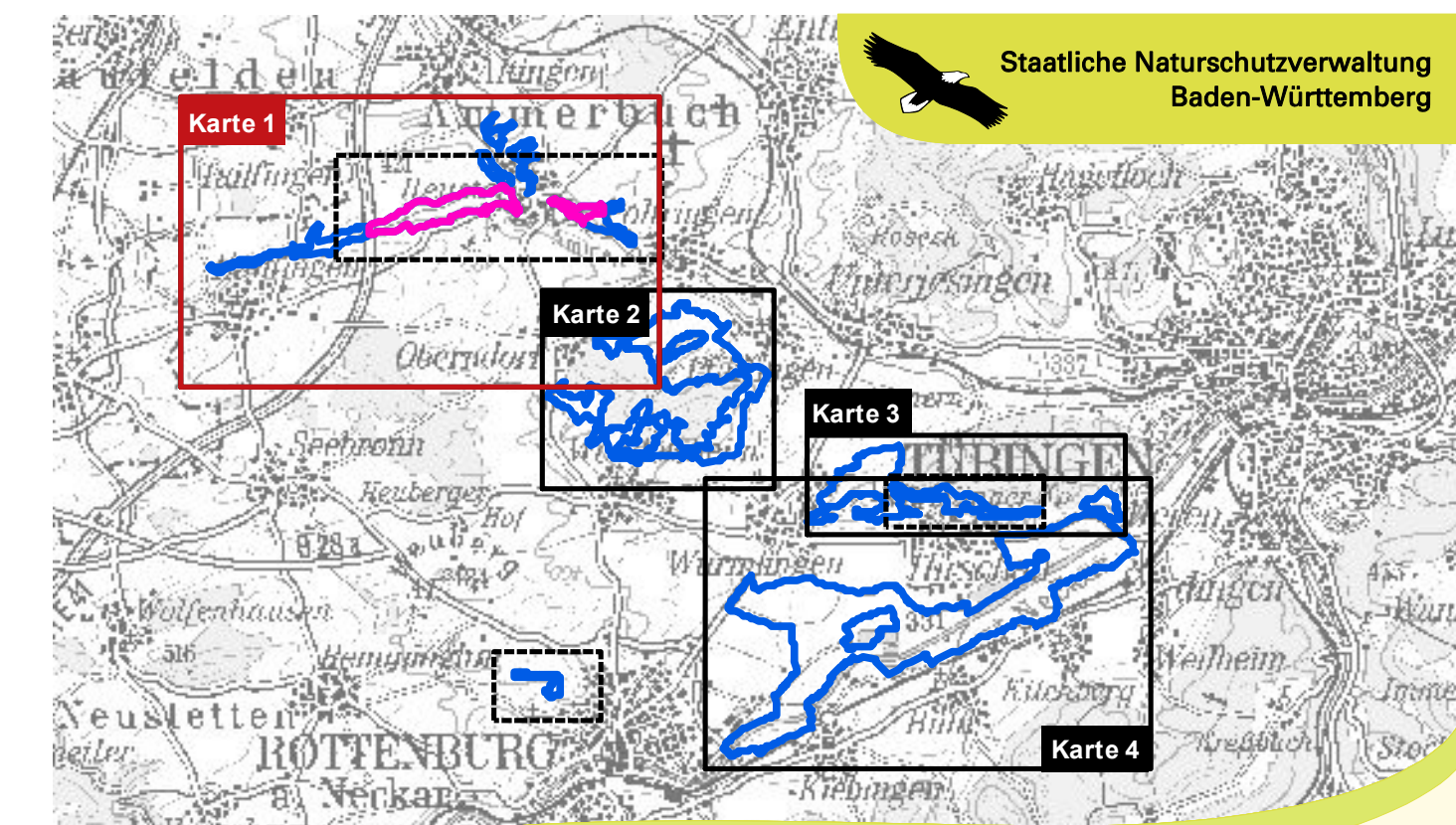
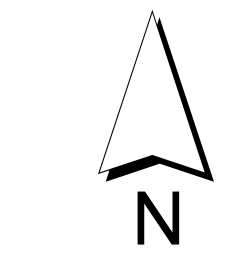
Natura 2000-Managementplan

Teilkarte 3.1, Maßstab 1 : 5.000
Gebiet Kochhartgraben



Grundlage:
Orthofoto 1:10.000 (DOP)
Automatisierter Liegenschaftskataster (ALK)
Topographische Karte 1:100.000 (TK100)
© Landesamt für Geoinformation und
Landerwicklung Baden-Württemberg (LGL)
(www.lgl-bw.de) Az.: 2851 9-1/19

Erhaltungsmaßnahmen	Entwicklungsmaßnahmen
O Extensive Beweidung	O1 Extensive Beweidung
M1 Mahd mit Abräumen zweimal jährlich	G1 Zurückdrängen von Gehölzsukzession
M2 Mahd mit Abräumen Juli	G2 Pflege von Gehölzbeständen
M4 Mahd mit Abräumen September	G1b1 Zurückdrängen von Gehölzsukzession anschl. Beweidung
G1 Zurückdrängen von Gehölzsukzession	G1b2 Zurückdrängen von Gehölzsukzession anschl. Mahd
E Zurzeit keine Maßnahmen	B1 Herstellung eines naturnahen Gewässerlaufs
	Regelung von Freizeinutzungen
	B2 Durchsetzung von Wege-regelungen für Mountainbiker
Grenzen	
FFH-Gebiet	
Vogelschutzgebiet	
Flurstück	



Managementplan für das FFH-Gebiet 7419-341
"Spitzberg, Pfaffenberg, Kochhartgraben und Neckar"
und das Vogelschutzgebiet 7419-401
"Kochhartgraben und Ammerthalhänge"



Karte 3: Maßnahmen
Teilkarte 3.1

Bearbeiter: INASÜDWEST
Gezeichnet: T. Limmeroth
Geleitet: 25.04.2012
Stand der Kartierung: 30.09.2010
Maßstab: 1 : 5.000

