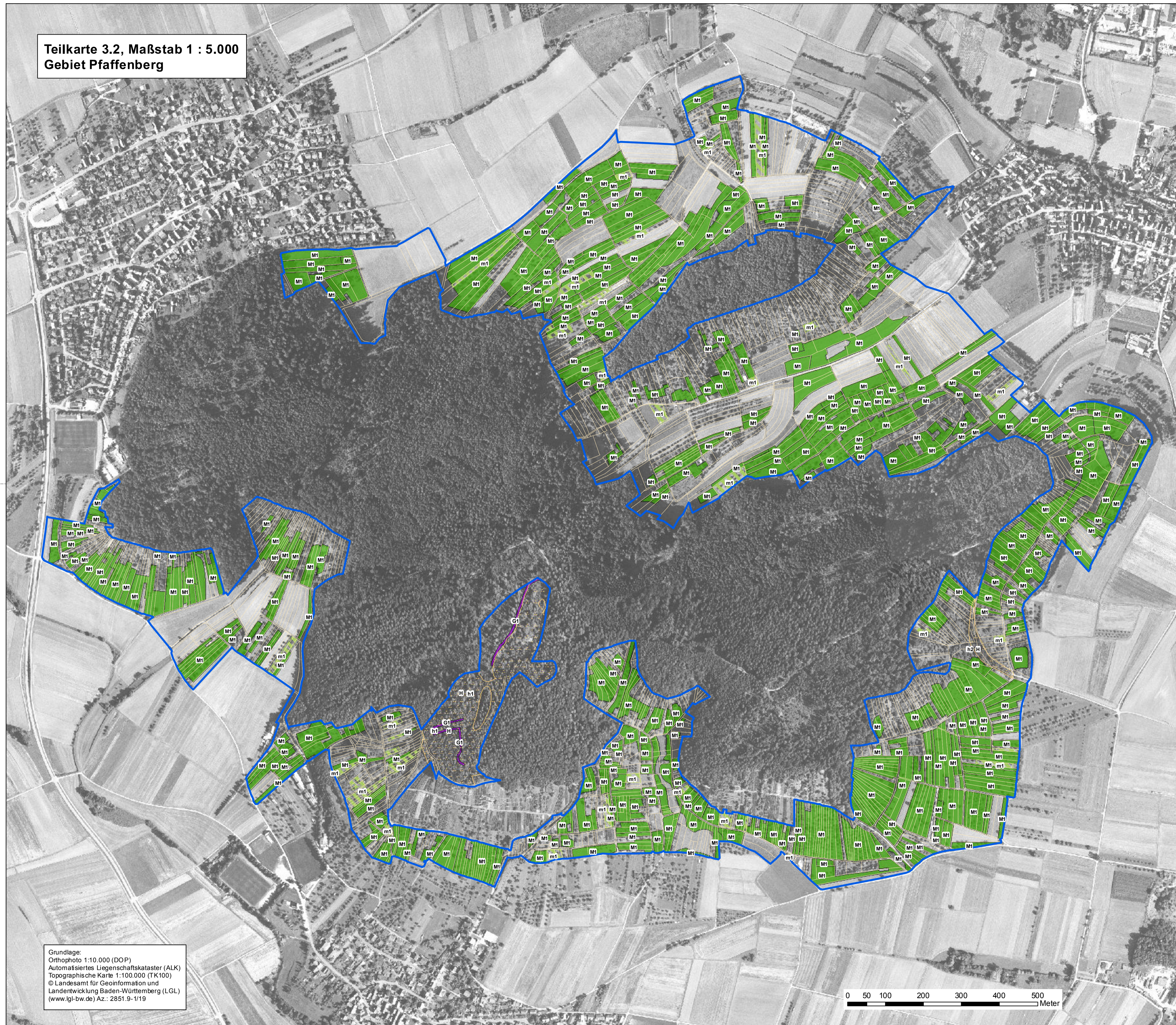


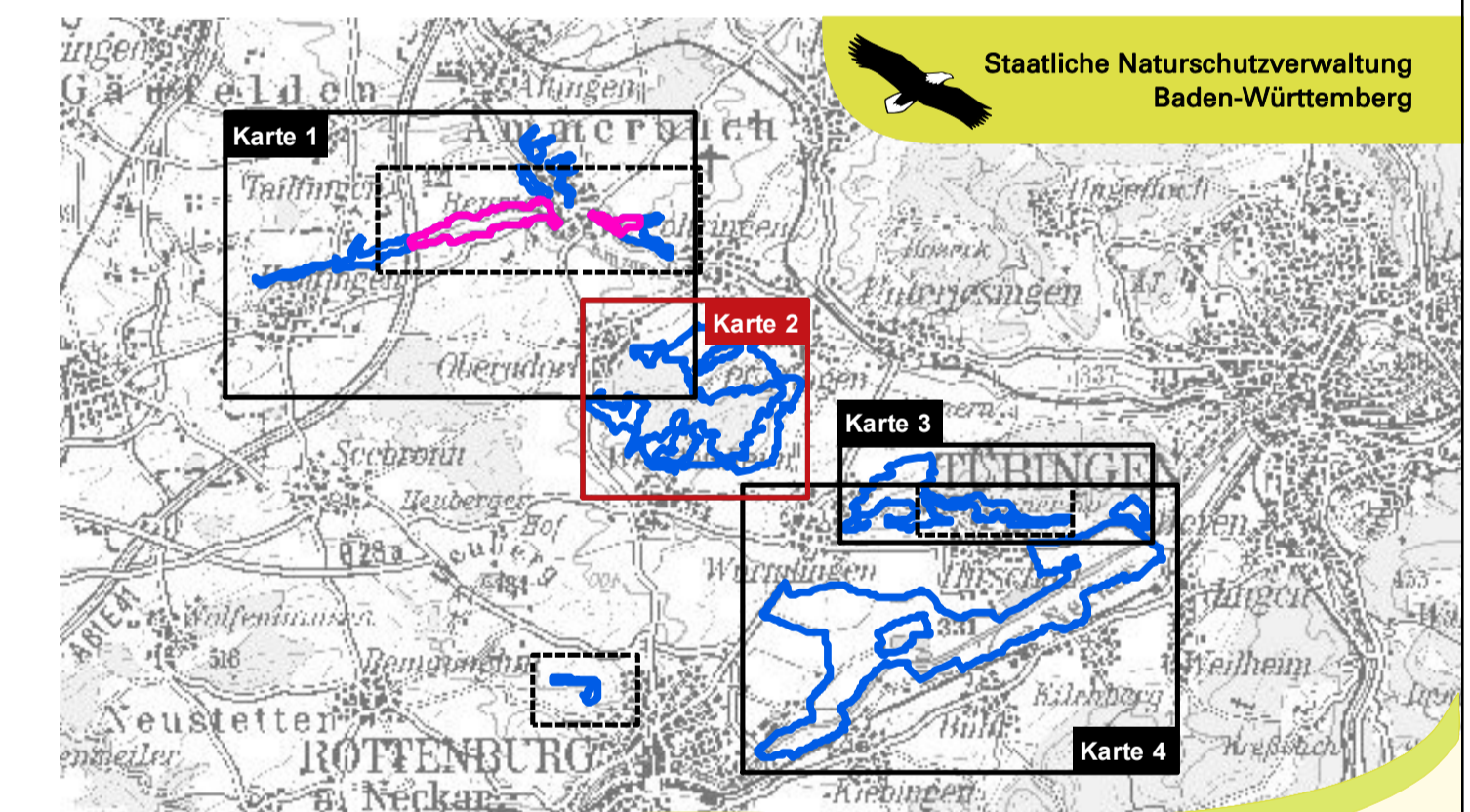
Natura 2000-Managementplan

Teilkarte 3.2, Maßstab 1 : 5.000
Gebiet Pfaffenberg



Grundlage:
Orthophoto 1:10.000 (DOP)
Automatisiertes Liegenschaftskataster (ALK)
Topographische Karte 1:100.000 (TK100)
© Landesamt für Geoinformation und
Landentwicklung Baden-Württemberg (LGL)
(www.lgl-bw.de) Az.: 2851.9-1/19

Erhaltungsmaßnahmen		Entwicklungsmaßnahmen	
M1	Mahd mit Abräumen zweimal jährlich	h1	Artenschutzmaßnahme Hirschkäfer
G1	Zurückdrängen von Gehölzsukzession	h2	Erhöhung der Totholzanteile
H	Artenschutzmaßnahme Hirschkäfer	m1	Extensive Grünlandnutzung Mahd mit Abräumen
Grenzen			
[Blue outline]		FFH-Gebiet	
[Grey area]		Flurstück	



Staatliche Naturschutzverwaltung
Baden-Württemberg

Managementplan für das FFH-Gebiet 7419-341
"Spitzberg, Pfaffenberg, Kochhartgraben und Neckar"
und das Vogelschutzgebiet 7419-401
"Kochhartgraben und Ammertalhänge"



Karte 3: Maßnahmen
Teilkarte 3.2

Bearbeiter	INA SÜDWEST Institute für Naturschutz und Landschaftsplanung
Gezeichnet	T. Limmeroth
Gefertigt	25.04.2012
Stand der Kartierung	30.09.2010
Maßstab	1 : 5.000



gefördert mit Mitteln der EU



Baden-Württemberg
REGIERUNGSPRÄSIDIUM TüBINGEN